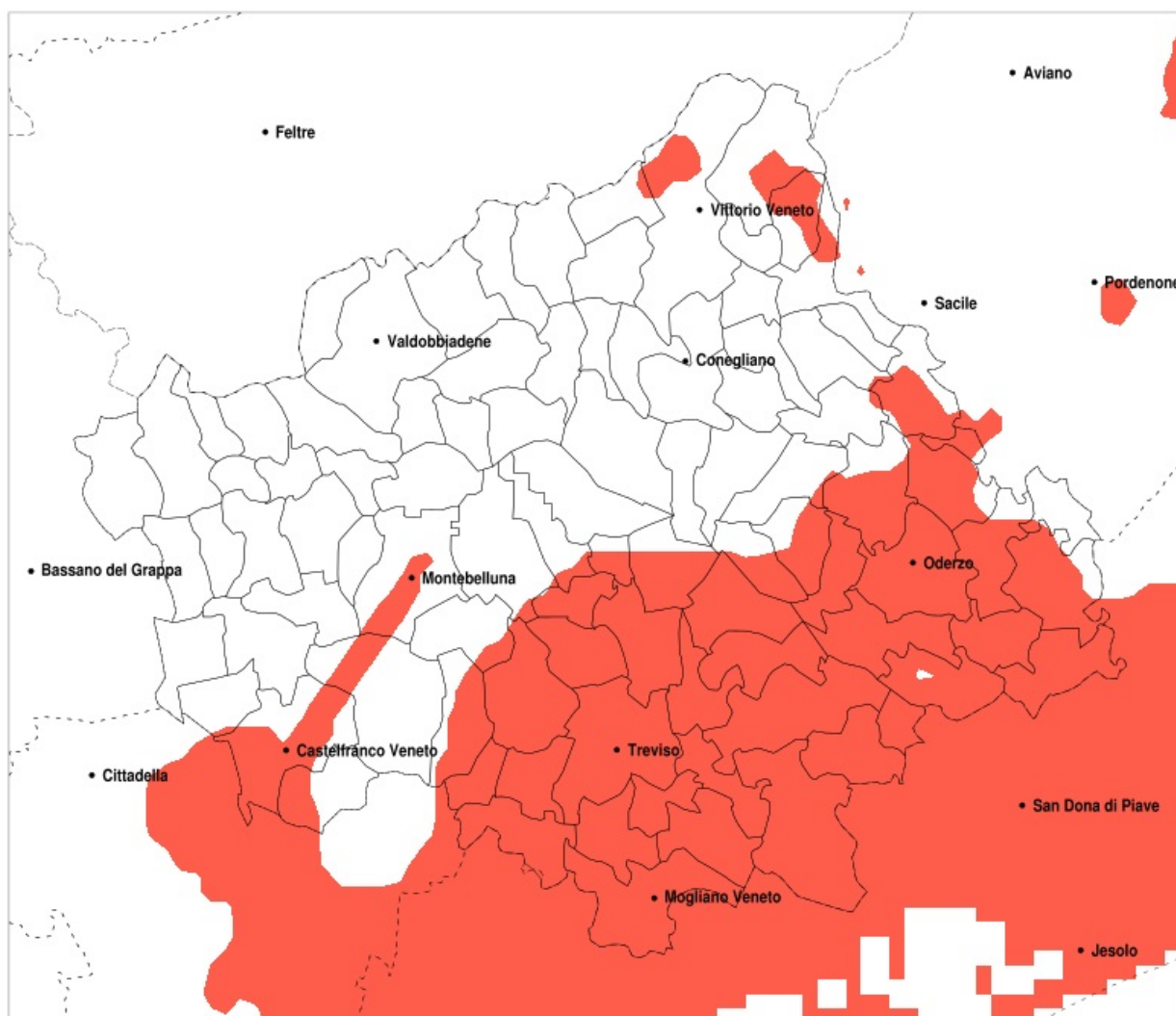


SERVIZIO DI ALERT EX-POST

Siccità nella Provincia di Treviso del 17-09-2020

Mappa della Provincia con evidenziati eventuali superamenti della soglia (in rosso)



meteoleaks®

Meteoleaks è l'app che rende accessibili a tutti i dati meteo veri, storici e in tempo reale.
www.meteoleaks.com



Sistema di gestione certificato ISO 9001:2015 per l'Erogazione di servizi meteorologici professionali.

Siccità (mm) dal 19-08-2020 al 17-09-2020

Comune	max	min	med	Porzione comunale interessata
Arcade	133	34	73	55%
Breda di Piave	77	39	52	100%
Carbonera	66	36	45	100%
Casale sul Sile	63	24	38	100%
Casier	63	34	41	100%
Castelfranco Veneto	199	46	89	50%
Castello di Godego	199	59	114	20%
Cessalto	88	32	53	100%
Chiarano	86	36	54	100%
Cimadolmo	117	57	81	60%
Codogne	112	80	95	20%
Fontanelle	104	57	80	70%
Gaiarine	122	72	93	35%
Giavera del Montello	164	39	102	30%
Gorgo al Monticano	102	49	69	75%
Istrana	104	41	72	55%
Mansue	100	53	78	75%
Maserada sul Piave	114	37	63	90%
Meduna di Livenza	115	54	87	30%
Mogliano Veneto	52	24	34	100%
Monastier di Treviso	54	29	38	100%
Morgano	86	36	54	90%
Motta di Livenza	115	46	70	70%
Oderzo	88	48	62	100%
Ormelle	89	47	68	100%
Paese	100	35	55	85%
Ponte di Piave	86	40	57	100%
Ponzano Veneto	86	34	49	90%
Portobuffole	100	72	83	60%
Povegliano	107	34	61	70%
Preganziol	52	30	37	100%
Quinto di Treviso	58	30	41	100%
Resana	111	46	77	50%

Precipitazione in 30 giorni (mm) dal 19-08-2020 al 17-09-2020

Comune	max	min	med	Porzione comunale interessata
Roncade	63	26	36	100%
Salgareda	86	31	49	100%
San Biagio di Callalta	83	33	46	100%
San Polo di Piave	110	59	82	65%
Santa Lucia di Piave	191	57	115	20%
Silea	63	31	39	100%
Spresiano	130	34	72	60%
Trevignano	112	47	81	40%
Treviso	53	30	39	100%
Vazzola	117	68	94	25%
Vedelago	204	55	99	25%
Villorba	79	34	46	100%
Volpago del Montello	169	47	100	20%
Zenson di Piave	86	30	44	100%
Zero Branco	70	30	41	100%