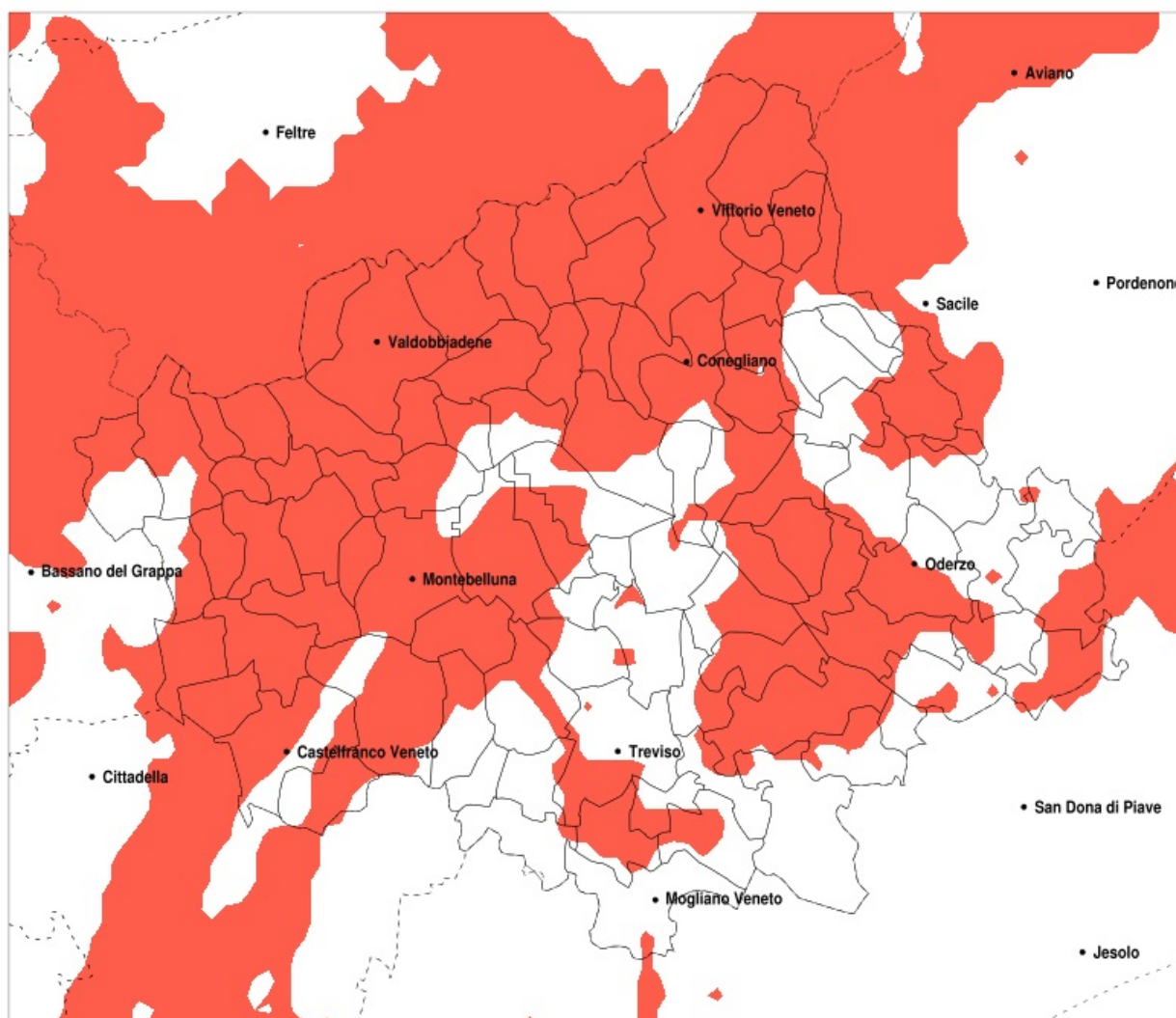


SERVIZIO DI ALERT EX-POST

Eccesso di pioggia in 10 giorni nella Provincia di Treviso del 16-10-2020

Mappa della Provincia con evidenziati eventuali superamenti della soglia (in rosso)



meteoleaks®

Meteoleaks è l'app che rende accessibili a tutti i dati meteo veri, storici e in tempo reale.
www.meteoleaks.com



Sistema di gestione certificato ISO 9001:2015 per l'Erogazione di servizi meteorologici professionali.

Precipitazione in 10 giorni (mm) dal 07-10-2020 al 16-10-2020					
Comune	max	min	med	Porzione comunale interessata	Media 5 anni
Altivole	136	68	109	95%	33
Arcade	84	71	78	20%	30
Asolo	133	79	103	100%	38
Borso del Grappa	112	68	86	60%	47
Breda di Piave	94	73	85	85%	28
Caerano di San Marco	136	74	111	100%	31
Cappella Maggiore	125	77	104	100%	36
Carbonera	93	71	80	50%	28
Casale sul Sile	87	60	75	25%	29
Casier	92	71	80	50%	29
Castelcuoco	111	76	93	100%	44
Castelfranco Veneto	128	63	90	80%	33
Castello di Godego	124	79	97	100%	36
Cavaso del Tomba	110	85	96	100%	49
Cessalto	86	68	79	40%	30
Chiarano	87	71	80	45%	28
Cimadolmo	92	74	83	80%	28
Cison di Valmarino	169	106	143	100%	42
Codogne	94	65	79	50%	25
Colle Umberto	117	67	96	85%	29
Conegliano	122	73	97	90%	30
Cordignano	159	65	94	75%	30
Cornuda	130	88	105	100%	36
Crocetta del Montello	126	63	91	80%	32
Farra di Soligo	184	65	123	95%	36
Follina	184	102	142	100%	44
Fontanelle	94	70	81	55%	25
Fonte	122	71	91	85%	41
Fregona	159	80	114	100%	43
Gaiarine	94	69	82	60%	26
Giavera del Montello	91	63	79	50%	30
Godega di Sant Urbano	112	65	79	45%	25
Gorgo al Monticano	86	68	77	20%	27

Precipitazione in 10 giorni (mm) dal 07-10-2020 al 16-10-2020					
Comune	max	min	med	Porzione comunale interessata	Media 5 anni
Istrana	108	62	81	50%	28
Loria	112	70	87	80%	38
Mansue	94	68	79	35%	26
Mareno di Piave	87	69	80	55%	28
Maser	136	90	111	100%	35
Maserada sul Piave	94	72	83	65%	29
Meduna di Livenza	87	69	77	25%	29
Miane	184	84	137	100%	44
Mogliano Veneto	91	60	75	25%	29
Monastier di Treviso	93	62	78	40%	27
Monfumo	128	87	100	100%	41
Montebelluna	136	63	97	90%	30
Moriago della Battaglia	155	63	95	70%	34
Motta di Livenza	87	69	79	45%	29
Nervesa della Battaglia	100	63	79	45%	31
Oderzo	88	68	80	55%	26
Ormelle	94	72	84	90%	26
Orsago	98	65	79	50%	25
Paese	105	67	81	50%	29
Pederobba	128	87	102	100%	42
Pieve del Grappa	109	69	89	70%	52
Pieve di Soligo	169	73	113	95%	34
Ponte di Piave	94	75	84	80%	27
Ponzano Veneto	103	71	81	45%	30
Portobuffole	94	69	81	55%	26
Possagno	109	76	93	80%	55
Povegliano	92	71	80	45%	30
Preganziol	92	68	80	45%	28
Quinto di Treviso	96	64	76	25%	27
Refrontolo	158	82	114	100%	33
Resana	108	63	80	55%	30
Revine Lago	167	91	127	100%	42
Riese Pio X	133	69	103	95%	35

Precipitazione in 10 giorni (mm) dal 07-10-2020 al 16-10-2020					
Comune	max	min	med	Porzione comunale interessata	Media 5 anni
Roncade	93	57	73	25%	29
Salgareda	91	66	79	45%	28
San Biagio di Callalta	94	71	83	70%	27
San Fior	117	65	86	65%	27
San Pietro di Fioletto	146	73	104	100%	31
San Polo di Piave	90	72	84	90%	26
San Vendemiano	116	69	85	75%	27
San Zenone degli Ezzelini	106	68	82	55%	42
Santa Lucia di Piave	103	69	80	40%	30
Sarmede	159	70	108	95%	36
Segusino	123	80	98	100%	49
Sernaglia della Battaglia	161	63	92	70%	33
Silea	87	60	76	30%	28
Spresiano	84	69	77	20%	30
Susegana	122	69	87	60%	31
Tarzo	167	98	124	100%	37
Trevignano	114	74	92	95%	30
Treviso	96	68	79	35%	29
Valdobbiadene	178	84	113	100%	44
Vazzola	89	72	81	60%	26
Vedelago	136	63	90	70%	30
Vidor	160	66	107	95%	36
Vittorio Veneto	140	58	105	95%	39
Volpago del Montello	114	63	84	70%	30
Zenson di Piave	91	64	77	35%	28