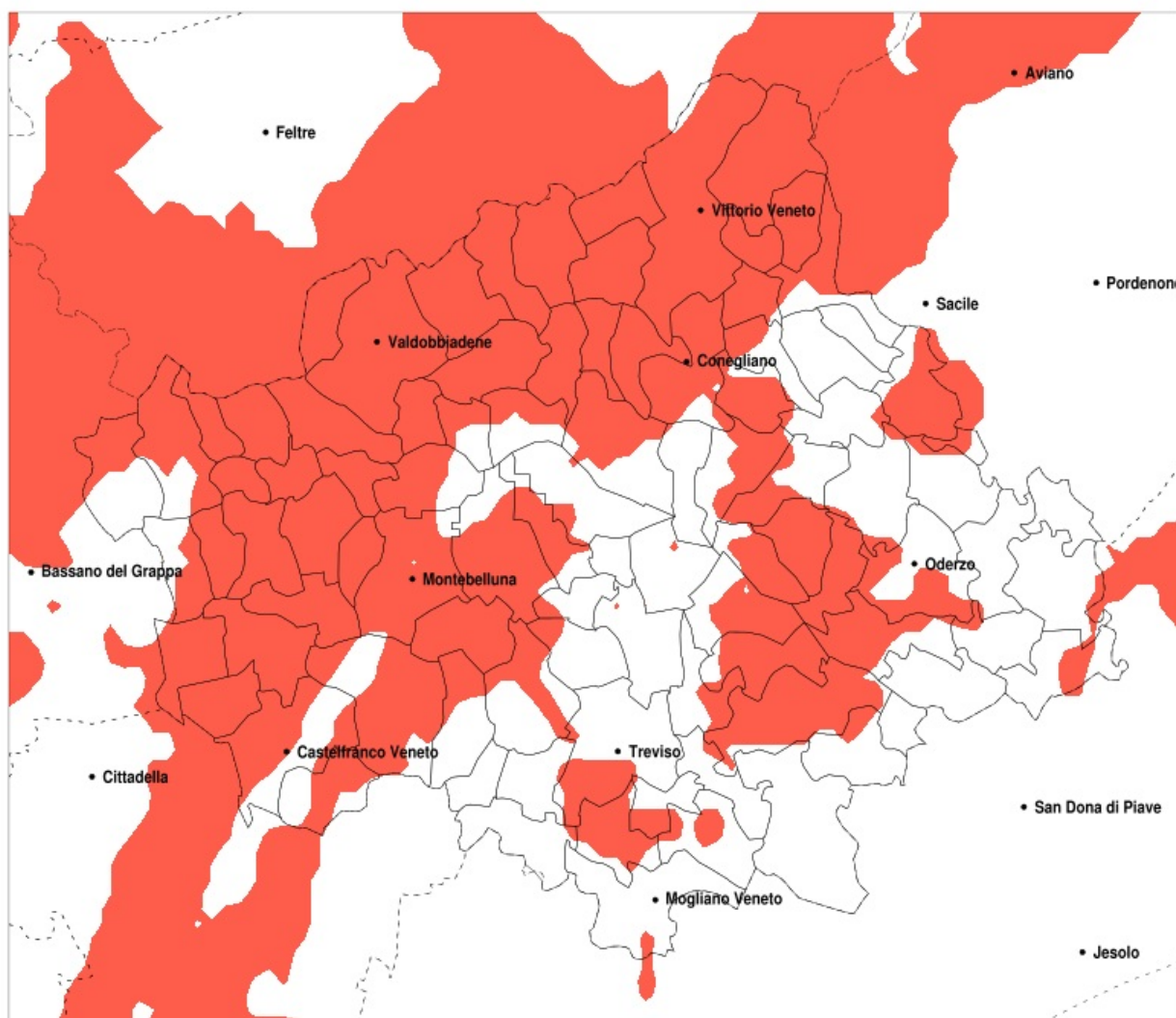


## SERVIZIO DI ALERT EX-POST

### Eccesso di pioggia in 10 giorni nella Provincia di Treviso del 18-10-2020

Mappa della Provincia con evidenziati eventuali superamenti della soglia (in rosso)



meteoleaks®

Meteoleaks è l'app che rende accessibili a tutti i dati meteo veri, storici e in tempo reale.  
[www.meteoleaks.com](http://www.meteoleaks.com)



Sistema di gestione certificato ISO 9001:2015 per l'Erogazione di servizi meteorologici professionali.

Precipitazione in 10 giorni (mm) dal 09-10-2020 al 18-10-2020					
Comune	max	min	med	Porzione comunale interessata	Media 5 anni
Altivole	135	67	109	95%	32
Asolo	133	79	102	100%	36
Borso del Grappa	112	68	86	55%	45
Breda di Piave	91	71	83	85%	28
Caerano di San Marco	135	74	111	100%	30
Cappella Maggiore	124	75	103	100%	34
Carbonera	91	69	78	40%	28
Casale sul Sile	86	59	73	20%	29
Casier	91	69	79	40%	28
Castelcuoco	111	75	93	100%	42
Castelfranco Veneto	127	62	90	75%	31
Castello di Godego	123	79	96	100%	34
Cavaso del Tomba	109	84	95	100%	47
Cimadolmo	90	73	82	75%	28
Cison di Valmarino	167	105	141	100%	40
Codogne	90	63	77	30%	25
Colle Umberto	116	65	94	75%	28
Conegliano	120	72	95	85%	29
Cordignano	157	63	91	65%	29
Cornuda	130	87	105	100%	34
Crocetta del Montello	126	62	91	75%	31
Farra di Soligo	183	64	122	95%	35
Follina	183	101	141	100%	42
Fontanelle	90	69	79	35%	25
Fonte	122	71	91	85%	38
Fregona	157	78	112	100%	41
Gaiarine	90	67	78	35%	26
Giavera del Montello	90	62	77	40%	30
Godega di Sant Urbano	110	63	77	30%	25
Istrana	108	62	80	45%	27
Loria	112	70	87	80%	36
Mansue	90	66	76	25%	26
Mareno di Piave	85	68	79	45%	27

Precipitazione in 10 giorni (mm) dal 09-10-2020 al 18-10-2020					
Comune	max	min	med	Porzione comunale interessata	Media 5 anni
Maser	135	90	111	100%	33
Maserada sul Piave	91	71	81	60%	28
Miane	183	84	136	100%	42
Mogliano Veneto	90	59	74	20%	29
Monastier di Treviso	89	60	75	25%	28
Monfumo	128	87	99	100%	39
Montebelluna	135	62	97	85%	29
Moriago della Battaglia	155	62	94	65%	33
Nervesa della Battaglia	99	62	78	30%	30
Oderzo	87	66	78	40%	26
Ormelle	91	70	83	80%	26
Orsago	95	63	76	35%	25
Paese	106	66	80	45%	28
Pederobba	128	87	102	100%	40
Pieve del Grappa	109	69	89	75%	49
Pieve di Soligo	167	71	112	90%	33
Ponte di Piave	91	71	81	60%	27
Ponzano Veneto	104	70	80	35%	29
Portobuffole	90	67	78	45%	26
Possagno	109	75	93	85%	52
Povegliano	92	70	79	40%	29
Preganziol	91	67	79	40%	28
Quinto di Treviso	96	63	75	20%	27
Refrontolo	157	80	112	100%	32
Resana	107	62	80	50%	29
Revine Lago	165	89	126	100%	40
Riese Pio X	133	68	103	95%	33
Roncade	89	55	71	20%	29
Salgareda	87	65	76	25%	28
San Biagio di Callalta	91	68	80	55%	28
San Fior	116	63	84	50%	25
San Pietro di Feletto	144	72	102	95%	30
San Polo di Piave	89	70	82	80%	26

Precipitazione in 10 giorni (mm) dal 09-10-2020 al 18-10-2020					
Comune	max	min	med	Porzione comunale interessata	Media 5 anni
San Vendemiano	114	67	83	60%	26
San Zenone degli Ezzelini	106	68	82	55%	39
Santa Lucia di Piave	100	68	78	35%	29
Sarmede	157	68	106	95%	35
Segusino	123	78	96	100%	47
Sermaglia della Battaglia	160	62	91	60%	32
Silea	85	59	74	20%	28
Susegana	120	68	86	50%	30
Tarzo	165	97	122	100%	35
Trevignano	115	72	91	95%	28
Treviso	96	67	77	30%	28
Valdobbiadene	178	83	112	100%	42
Vazzola	88	70	79	50%	26
Vedelago	135	63	90	70%	29
Vidor	159	65	107	95%	35
Vittorio Veneto	137	56	104	95%	37
Volpago del Montello	115	62	84	65%	29