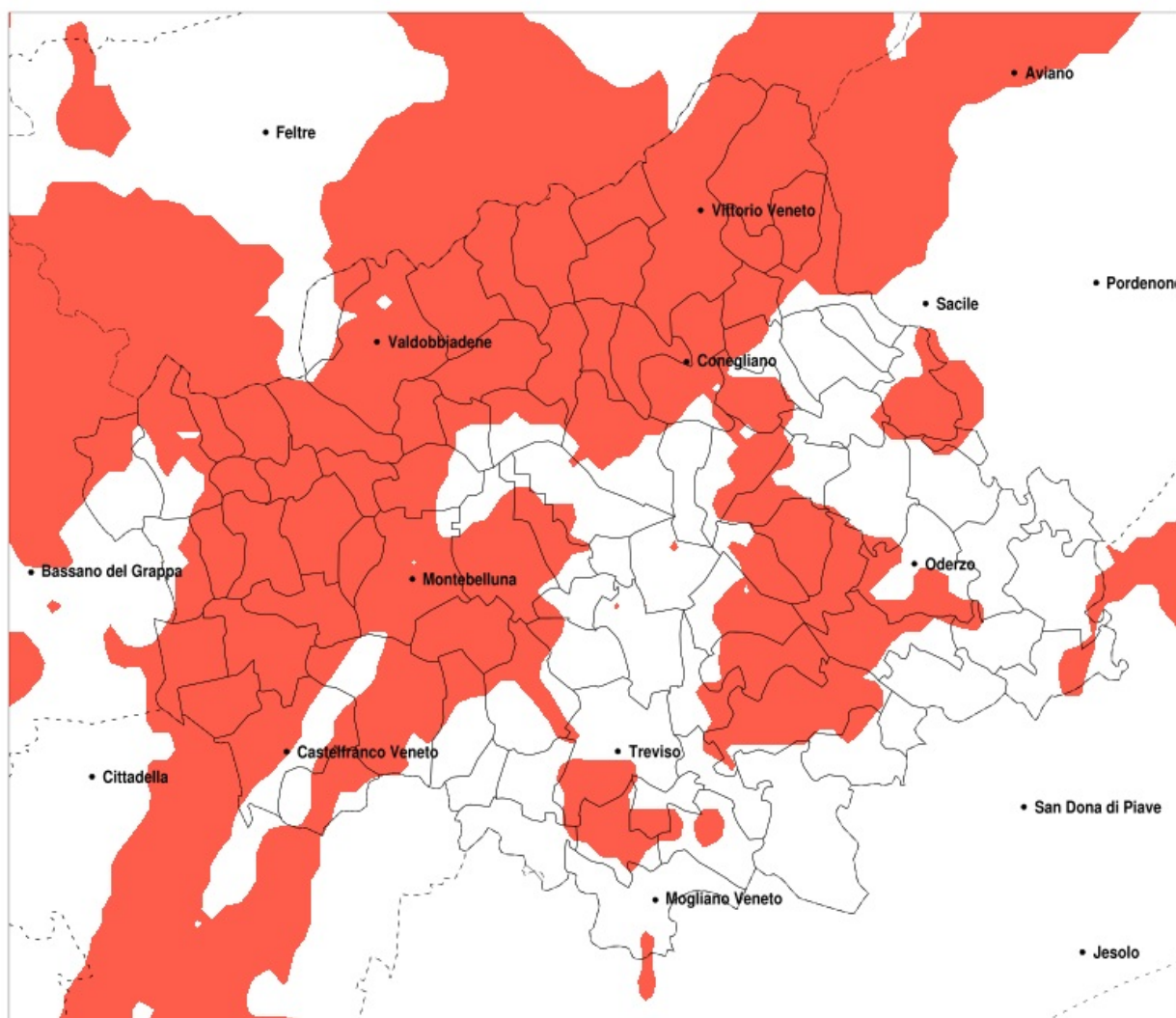


SERVIZIO DI ALERT EX-POST

Eccesso di pioggia in 10 giorni nella Provincia di Treviso del 20-10-2020

Mappa della Provincia con evidenziati eventuali superamenti della soglia (in rosso)



meteoleaks®

Meteoleaks è l'app che rende accessibili a tutti i dati meteo veri, storici e in tempo reale.
www.meteoleaks.com



Sistema di gestione certificato ISO 9001:2015 per l'Erogazione di servizi meteorologici professionali.

Precipitazione in 10 giorni (mm) dal 11-10-2020 al 20-10-2020					
Comune	max	min	med	Porzione comunale interessata	Media 5 anni
Altivole	134	67	107	95%	33
Asolo	130	78	100	100%	37
Borso del Grappa	111	67	84	55%	46
Breda di Piave	91	71	83	80%	29
Caerano di San Marco	134	74	109	100%	31
Cappella Maggiore	124	75	103	100%	36
Carbonera	91	69	78	40%	29
Casale sul Sile	86	59	73	20%	31
Casier	91	69	79	40%	30
Castelcuoco	108	75	90	95%	42
Castelfranco Veneto	126	62	89	75%	33
Castello di Godego	119	79	96	100%	36
Cavaso del Tomba	100	78	88	85%	48
Cimadolmo	90	73	82	75%	29
Cison di Valmarino	167	104	141	100%	41
Codogne	90	63	77	30%	26
Colle Umberto	116	65	94	75%	30
Conegliano	120	72	95	80%	30
Cordignano	157	63	91	60%	30
Cornuda	130	84	103	100%	35
Crocetta del Montello	125	62	90	75%	32
Farra di Soligo	183	64	122	95%	37
Follina	183	100	140	100%	43
Fontanelle	90	69	79	35%	27
Fonte	118	70	90	85%	39
Fregona	157	78	112	100%	43
Gaiarine	90	66	78	35%	28
Giavera del Montello	90	62	77	40%	31
Godega di Sant Urbano	110	63	77	30%	26
Istrana	110	62	81	45%	28
Loria	109	70	87	75%	38
Mansue	90	66	76	25%	28
Mareno di Piave	84	68	79	45%	28

Precipitazione in 10 giorni (mm) dal 11-10-2020 al 20-10-2020					
Comune	max	min	med	Porzione comunale interessata	Media 5 anni
Maser	134	88	108	100%	34
Maserada sul Piave	91	71	81	60%	29
Miane	183	79	135	100%	43
Mogliano Veneto	90	59	74	20%	31
Monastier di Treviso	89	60	75	25%	30
Monfumo	126	82	96	100%	39
Montebelluna	134	62	96	85%	30
Moriago della Battaglia	154	62	94	65%	34
Nervesa della Battaglia	99	62	78	30%	32
Oderzo	87	66	78	40%	28
Ormelle	91	70	83	80%	28
Orsago	95	63	76	30%	27
Paese	110	66	81	45%	29
Pederobba	126	67	95	90%	41
Pieve del Grappa	109	68	86	60%	50
Pieve di Soligo	167	71	112	90%	34
Ponte di Piave	91	71	81	60%	29
Ponzano Veneto	108	70	80	35%	30
Portobuffole	90	66	78	40%	29
Possagno	109	75	88	65%	54
Povegliano	92	70	79	40%	30
Preganziol	91	67	79	40%	30
Quinto di Treviso	99	63	75	20%	28
Refrontolo	156	80	112	100%	33
Resana	107	62	80	50%	31
Revine Lago	164	88	125	100%	41
Riese Pio X	131	67	102	95%	34
Roncade	89	55	71	20%	31
Salgareda	87	65	76	25%	31
San Biagio di Callalta	91	68	80	55%	30
San Fior	116	63	84	50%	27
San Pietro di Feletto	144	72	102	95%	31
San Polo di Piave	88	70	82	80%	27

Precipitazione in 10 giorni (mm) dal 11-10-2020 al 20-10-2020					
Comune	max	min	med	Porzione comunale interessata	Media 5 anni
San Vendemiano	114	67	83	60%	27
San Zenone degli Ezzelini	104	67	81	55%	40
Santa Lucia di Piave	100	68	78	30%	30
Sarmede	157	68	106	95%	36
Segusino	117	67	86	60%	48
Sermaglia della Battaglia	160	62	91	60%	33
Silea	85	59	74	20%	30
Susegana	120	68	86	50%	31
Tarzo	165	97	122	100%	37
Trevignano	118	72	92	95%	30
Treviso	99	67	77	30%	30
Valdobbiadene	178	67	107	90%	43
Vazzola	88	70	79	50%	27
Vedelago	134	63	89	70%	30
Vidor	159	65	106	95%	36
Vittorio Veneto	137	56	103	95%	39
Volpago del Montello	118	62	84	65%	30