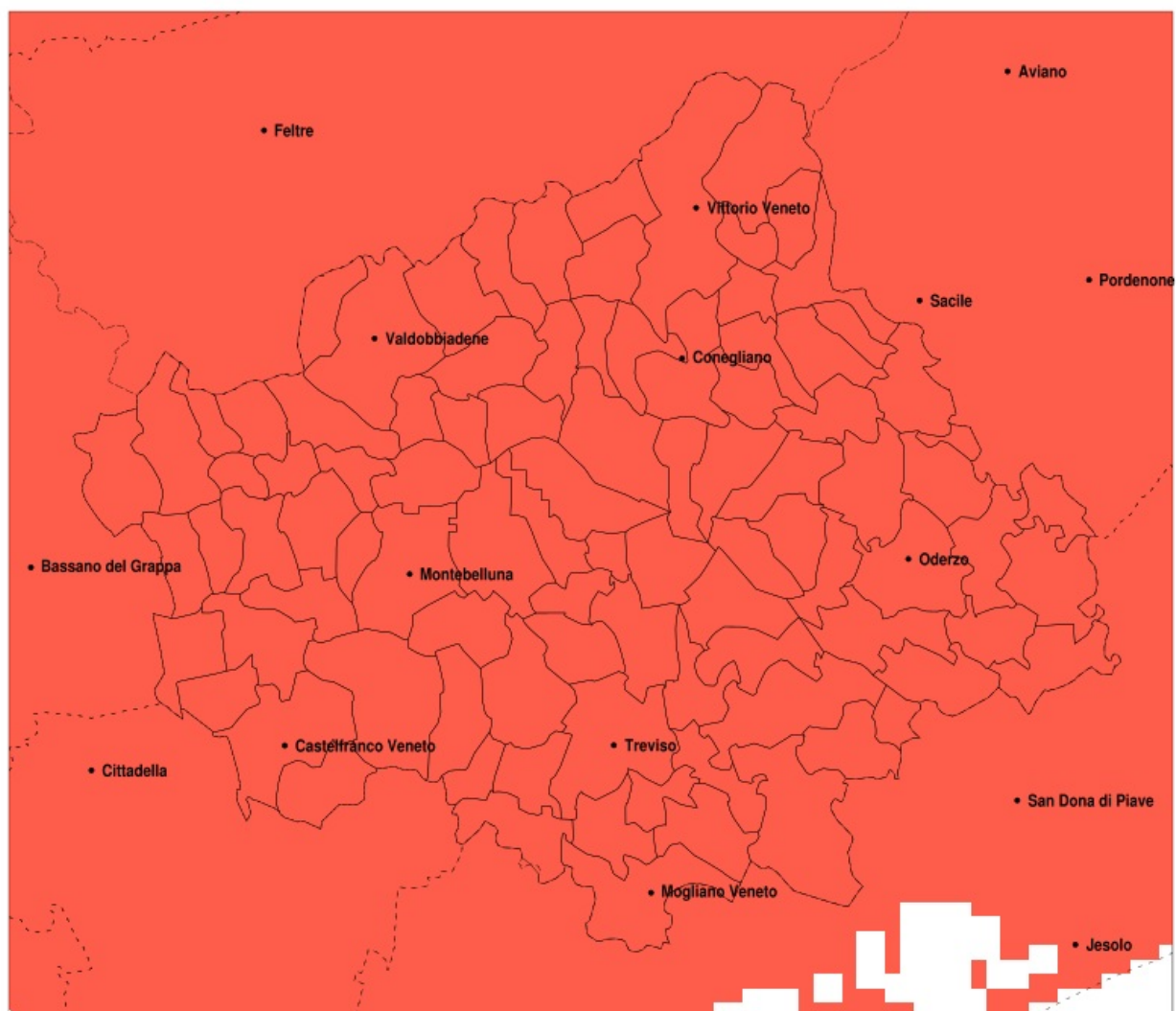


SERVIZIO DI ALERT EX-POST

Siccità nella Provincia di Treviso del 28-03-2021

Mappa della Provincia con evidenziati eventuali superamenti della soglia (in rosso)



Siccità (mm) dal 27-02-2021 al 28-03-2021					
Comune	max	min	med	Porzione comunale interessata	Media 5 anni
Altivole	13	7	9	100%	67
Arcade	11	5	7	100%	74
Asolo	12	7	9	100%	72
Borso del Grappa	23	4	9	100%	90
Breda di Piave	16	3	8	100%	76
Caerano di San Marco	11	7	8	100%	68
Cappella Maggiore	13	8	11	100%	101
Carbonera	11	3	6	100%	74
Casale sul Sile	11	3	6	100%	71
Casier	8	4	6	100%	70
Castelcucco	12	7	9	100%	84
Castelfranco Veneto	14	6	10	100%	71
Castello di Godego	15	9	12	100%	70
Cavaso del Tomba	12	7	9	100%	100
Cessalto	12	5	8	100%	81
Chiarano	14	5	8	100%	80
Cimadolmo	17	7	12	100%	76
Cison di Valmarino	27	8	16	100%	106
Codogne	14	7	10	100%	77
Colle Umberto	13	8	11	100%	88
Conegliano	17	8	13	100%	82
Cordignano	17	6	11	100%	95
Cornuda	11	7	8	100%	78
Crocetta del Montello	13	7	9	100%	77
Farra di Soligo	27	6	13	100%	94
Follina	27	8	17	100%	108
Fontanelle	15	6	10	100%	77
Fonte	12	7	9	100%	72
Fregona	14	4	9	100%	114
Gaiarine	17	7	11	100%	82
Giavera del Montello	12	5	9	100%	75
Godega di Sant Urbano	16	8	11	100%	82
Gorgo al Monticano	11	4	7	100%	78

Precipitazione in 30 giorni (mm) dal 27-02-2021 al 28-03-2021					
Comune	max	min	med	Porzione comunale interessata	Media 5 anni
Istrana	17	8	11	100%	68
Loria	15	7	11	100%	68
Mansue	13	5	8	100%	77
Mareno di Piave	17	7	12	100%	75
Maser	11	7	8	100%	72
Maserada sul Piave	17	5	10	100%	76
Meduna di Livenza	11	4	6	100%	78
Miane	27	7	16	100%	113
Mogliano Veneto	16	4	7	100%	67
Monastier di Treviso	10	3	7	100%	78
Monfumo	12	7	9	100%	83
Montebelluna	12	7	9	100%	70
Morgano	17	7	11	100%	68
Moriago della Battaglia	15	8	11	100%	85
Motta di Livenza	11	4	6	100%	79
Nervesa della Battaglia	17	6	10	100%	75
Oderzo	18	5	10	100%	78
Ormelle	18	7	11	100%	78
Orsago	17	9	11	100%	85
Paese	12	6	8	100%	70
Pederobba	11	7	9	100%	93
Pieve del Grappa	13	6	9	100%	96
Pieve di Soligo	24	6	12	100%	86
Ponte di Piave	18	6	10	100%	80
Ponzano Veneto	11	5	7	100%	72
Portobuffole	15	7	10	100%	79
Possagno	12	6	9	100%	106
Povegliano	12	5	7	100%	73
Preganziol	8	4	6	100%	68
Quinto di Treviso	12	5	8	100%	69
Refrontolo	19	8	13	100%	85
Resana	14	6	9	100%	71
Revine Lago	18	6	12	100%	105

Precipitazione in 30 giorni (mm) dal 27-02-2021 al 28-03-2021					
Comune	max	min	med	Porzione comunale interessata	Media 5 anni
Riese Pio X	13	7	10	100%	68
Roncade	14	3	6	100%	74
Salgareda	18	7	9	100%	81
San Biagio di Callalta	18	3	7	100%	76
San Fior	13	8	10	100%	81
San Pietro di Feletto	17	8	13	100%	82
San Polo di Piave	17	7	11	100%	77
San Vendemiano	16	8	11	100%	78
San Zenone degli Ezzelini	15	5	9	100%	71
Santa Lucia di Piave	17	7	14	100%	75
Sarmede	14	5	10	100%	107
Segusino	15	7	10	100%	117
Sernaglia della Battaglia	13	6	10	100%	81
Silea	8	3	5	100%	73
Spresiano	17	5	10	100%	74
Susegana	17	6	12	100%	76
Tarzo	21	7	13	100%	98
Trevignano	12	7	9	100%	69
Treviso	9	4	6	100%	71
Valdobbiadene	21	7	11	100%	107
Vazzola	17	7	11	100%	75
Vedelago	17	7	10	100%	69
Vidor	17	7	10	100%	89
Villorba	11	5	7	100%	73
Vittorio Veneto	16	3	9	100%	101
Volpago del Montello	12	6	9	100%	73
Zenson di Piave	13	6	8	100%	80
Zero Branco	17	4	8	100%	68