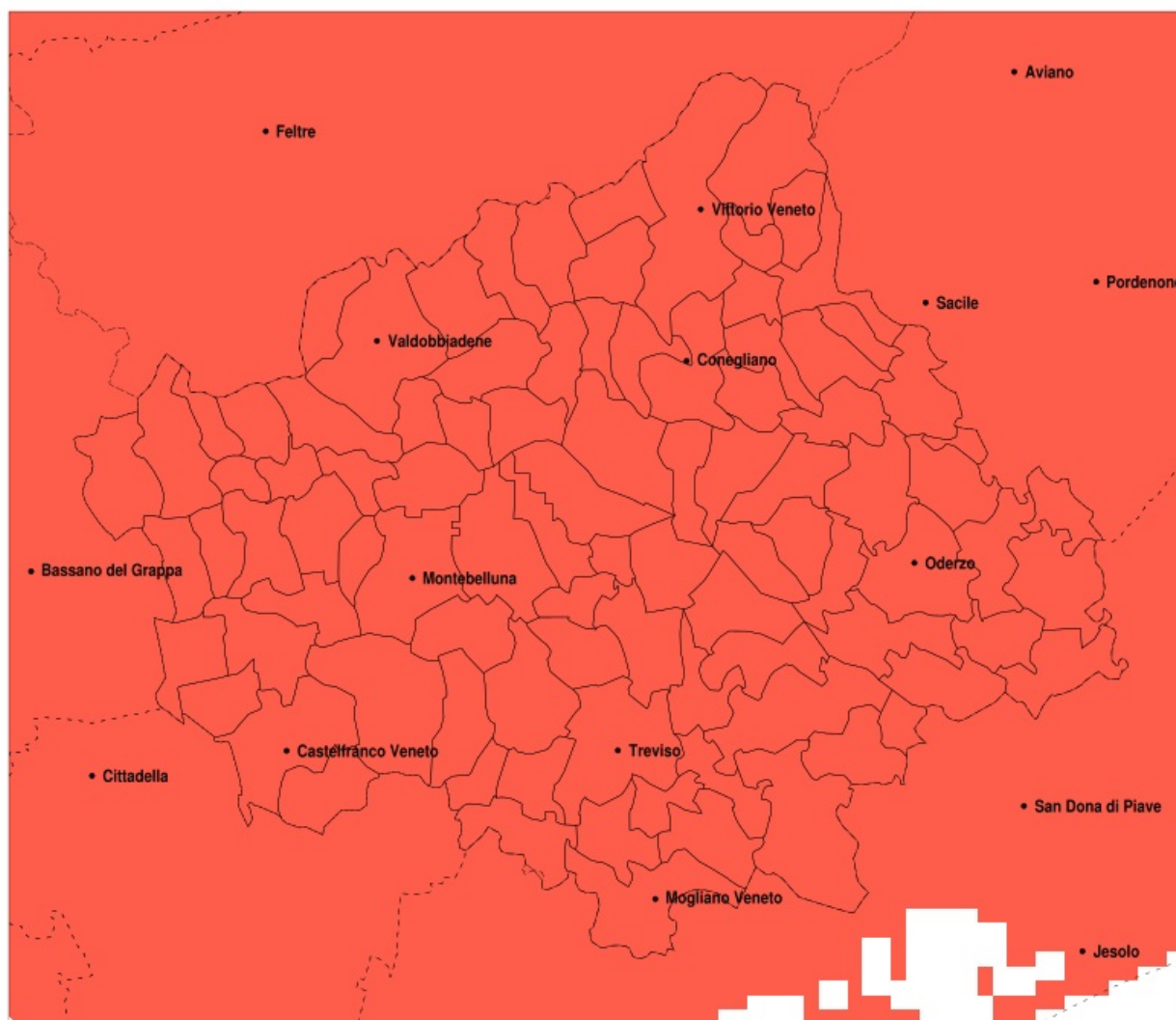


SERVIZIO DI ALERT EX-POST

Siccità nella Provincia di Treviso del 30-03-2021

Mappa della Provincia con evidenziati eventuali superamenti della soglia (in rosso)



Siccità (mm) dal 01-03-2021 al 30-03-2021					
Comune	max	min	med	Porzione comunale interessata	Media 5 anni
Altivole	13	7	9	100%	58
Arcade	11	5	7	100%	62
Asolo	12	7	9	100%	61
Borso del Grappa	23	4	10	100%	75
Breda di Piave	16	3	8	100%	67
Caerano di San Marco	11	7	8	100%	58
Cappella Maggiore	13	8	11	100%	83
Carbonera	11	3	6	100%	64
Casale sul Sile	11	3	6	100%	64
Casier	8	4	6	100%	63
Castelcucco	12	7	9	100%	71
Castelfranco Veneto	14	6	10	100%	62
Castello di Godego	15	9	12	100%	60
Cavaso del Tomba	12	7	9	100%	84
Cessalto	12	5	8	100%	71
Chiarano	14	5	8	100%	71
Cimadolmo	17	7	12	100%	65
Cison di Valmarino	27	8	16	100%	83
Codogne	14	7	10	100%	64
Colle Umberto	13	8	11	100%	72
Conegliano	17	8	13	100%	66
Cordignano	17	6	11	100%	80
Cornuda	11	7	9	100%	65
Crocetta del Montello	13	7	9	100%	63
Farra di Soligo	27	6	13	100%	75
Follina	27	8	17	100%	83
Fontanelle	15	6	10	100%	65
Fonte	12	7	9	100%	62
Fregona	14	4	8	100%	94
Gaiarine	17	7	11	100%	70
Giavera del Montello	12	5	9	100%	63
Godega di Sant Urbano	16	8	11	100%	68
Gorgo al Monticano	11	4	7	100%	68

Precipitazione in 30 giorni (mm) dal 01-03-2021 al 30-03-2021					
Comune	max	min	med	Porzione comunale interessata	Media 5 anni
Istrana	17	8	11	100%	60
Loria	15	7	11	100%	59
Mansue	13	5	8	100%	67
Mareno di Piave	17	7	12	100%	61
Maser	11	7	8	100%	61
Maserada sul Piave	17	5	10	100%	66
Meduna di Livenza	11	4	6	100%	67
Miane	27	7	16	100%	85
Mogliano Veneto	16	4	7	100%	60
Monastier di Treviso	10	3	7	100%	69
Monfumo	12	7	9	100%	70
Montebelluna	12	7	9	100%	60
Morgano	17	7	11	100%	60
Moriago della Battaglia	15	8	11	100%	69
Motta di Livenza	11	4	6	100%	69
Nervesa della Battaglia	17	6	10	100%	62
Oderzo	18	5	10	100%	68
Ormelle	18	7	11	100%	67
Orsago	17	9	11	100%	71
Paese	12	6	9	100%	61
Pederobba	11	7	9	100%	78
Pieve del Grappa	13	6	9	100%	80
Pieve di Soligo	24	6	12	100%	69
Ponte di Piave	18	6	10	100%	70
Ponzano Veneto	12	5	7	100%	63
Portobuffole	15	7	10	100%	68
Possagno	12	6	9	100%	88
Povegliano	12	5	7	100%	62
Preganziol	8	4	6	100%	61
Quinto di Treviso	12	5	8	100%	62
Refrontolo	19	8	13	100%	68
Resana	14	6	9	100%	62
Revine Lago	18	6	12	100%	85

Precipitazione in 30 giorni (mm) dal 01-03-2021 al 30-03-2021					
Comune	max	min	med	Porzione comunale interessata	Media 5 anni
Riese Pio X	13	7	10	100%	59
Roncade	14	3	6	100%	66
Salgareda	18	7	9	100%	72
San Biagio di Callalta	18	3	7	100%	68
San Fior	13	8	10	100%	65
San Pietro di Feletto	17	8	13	100%	66
San Polo di Piave	17	7	11	100%	65
San Vendemiano	16	8	11	100%	63
San Zenone degli Ezzelini	15	5	9	100%	61
Santa Lucia di Piave	17	7	14	100%	61
Sarmede	14	5	10	100%	89
Segusino	15	7	10	100%	90
Sernaglia della Battaglia	13	6	10	100%	66
Silea	8	3	5	100%	65
Spresiano	17	5	10	100%	62
Susegana	17	6	12	100%	61
Tarzo	21	7	13	100%	79
Trevignano	12	7	9	100%	60
Treviso	10	4	6	100%	63
Valdobbiadene	21	7	11	100%	84
Vazzola	17	7	11	100%	62
Vedelago	17	7	10	100%	60
Vidor	17	7	10	100%	73
Villorba	11	5	7	100%	63
Vittorio Veneto	16	3	9	100%	82
Volpago del Montello	12	6	9	100%	62
Zenson di Piave	13	6	8	100%	72
Zero Branco	17	4	8	100%	61