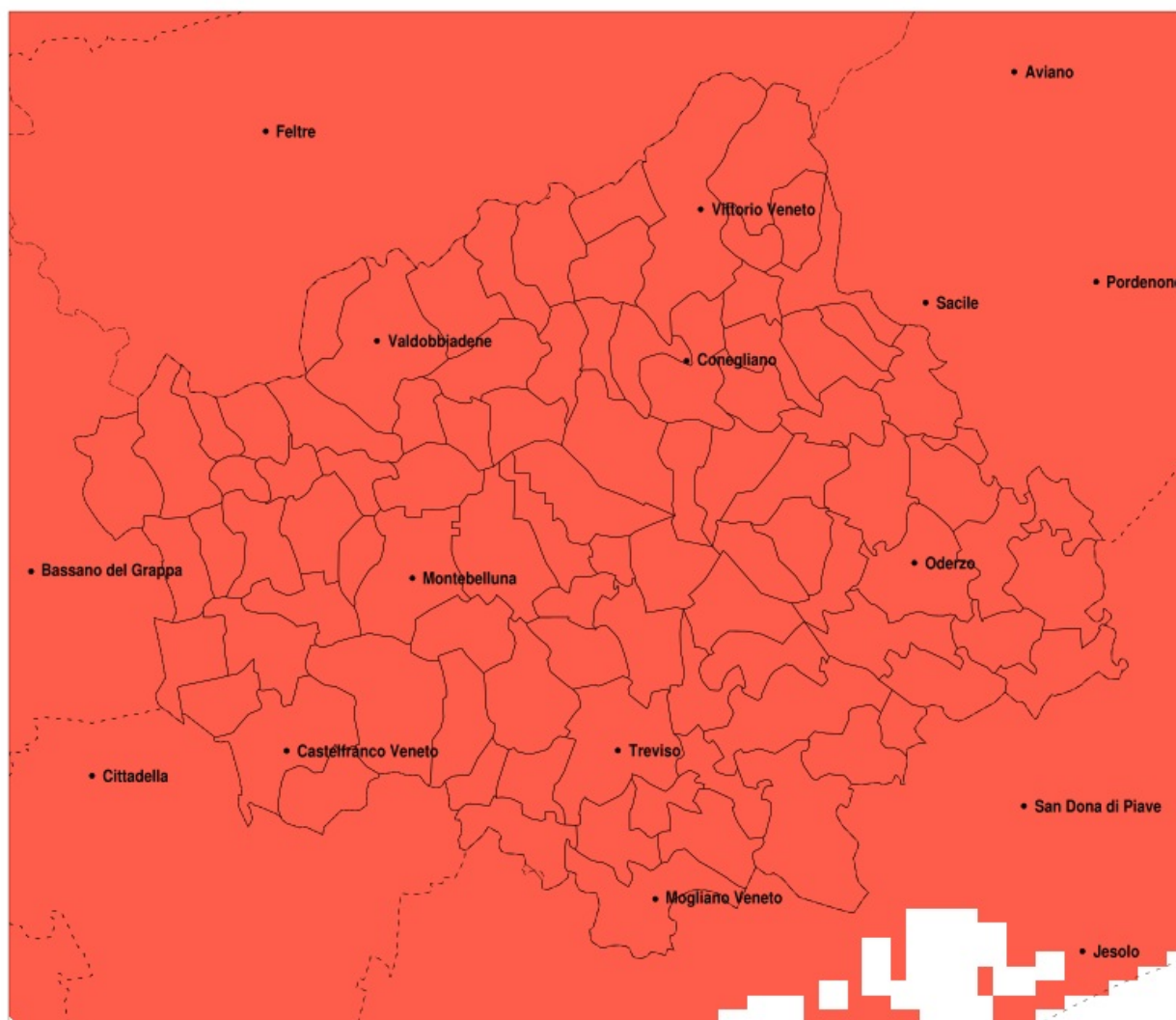


SERVIZIO DI ALERT EX-POST

Siccità nella Provincia di Treviso del 31-03-2021

Mappa della Provincia con evidenziati eventuali superamenti della soglia (in rosso)



Siccità (mm) dal 02-03-2021 al 31-03-2021					
Comune	max	min	med	Porzione comunale interessata	Media 5 anni
Altivole	13	7	9	100%	60
Arcade	11	5	7	100%	63
Asolo	12	7	9	100%	63
Borso del Grappa	23	4	10	100%	78
Breda di Piave	16	3	8	100%	67
Caerano di San Marco	11	7	8	100%	60
Cappella Maggiore	13	8	11	100%	86
Carbonera	11	3	6	100%	64
Casale sul Sile	11	3	6	100%	64
Casier	8	4	6	100%	63
Castelcucco	12	7	9	100%	73
Castelfranco Veneto	14	6	10	100%	63
Castello di Godego	15	9	12	100%	62
Cavaso del Tomba	12	7	9	100%	86
Cessalto	12	5	8	100%	73
Chiarano	14	5	8	100%	72
Cimadolmo	17	7	12	100%	66
Cison di Valmarino	27	8	16	100%	87
Codogne	14	7	10	100%	67
Colle Umberto	13	8	11	100%	74
Conegliano	17	8	13	100%	67
Cordignano	17	6	11	100%	83
Cornuda	11	7	9	100%	67
Crocetta del Montello	13	7	9	100%	65
Farra di Soligo	27	6	13	100%	77
Follina	27	8	17	100%	87
Fontanelle	15	6	10	100%	68
Fonte	12	7	9	100%	62
Fregona	14	4	8	100%	97
Gaiarine	17	7	11	100%	73
Giavera del Montello	12	5	9	100%	64
Godega di Sant Urbano	16	8	11	100%	71
Gorgo al Monticano	11	4	7	100%	68

Precipitazione in 30 giorni (mm) dal 02-03-2021 al 31-03-2021					
Comune	max	min	med	Porzione comunale interessata	Media 5 anni
Istrana	17	8	10	100%	61
Loria	15	7	11	100%	60
Mansue	13	5	8	100%	68
Mareno di Piave	17	7	12	100%	63
Maser	11	7	8	100%	63
Maserada sul Piave	17	5	10	100%	67
Meduna di Livenza	11	4	6	100%	68
Miane	27	7	16	100%	87
Mogliano Veneto	16	4	7	100%	61
Monastier di Treviso	10	3	7	100%	70
Monfumo	12	7	9	100%	72
Montebelluna	13	7	9	100%	61
Morgano	17	7	11	100%	60
Moriago della Battaglia	15	8	11	100%	71
Motta di Livenza	11	4	6	100%	70
Nervesa della Battaglia	17	6	10	100%	63
Oderzo	18	5	10	100%	69
Ormelle	18	7	11	100%	69
Orsago	17	9	11	100%	75
Paese	13	6	9	100%	62
Pederobba	11	7	9	100%	80
Pieve del Grappa	13	6	9	100%	83
Pieve di Soligo	24	6	12	100%	71
Ponte di Piave	18	6	10	100%	71
Ponzano Veneto	13	5	7	100%	63
Portobuffole	15	7	10	100%	69
Possagno	12	6	9	100%	92
Povegliano	12	5	7	100%	64
Preganziol	8	4	6	100%	61
Quinto di Treviso	12	5	8	100%	62
Refrontolo	19	8	13	100%	71
Resana	13	6	9	100%	62
Revine Lago	18	6	12	100%	89

Precipitazione in 30 giorni (mm) dal 02-03-2021 al 31-03-2021					
Comune	max	min	med	Porzione comunale interessata	Media 5 anni
Riese Pio X	13	7	10	100%	60
Roncade	14	3	6	100%	67
Salgareda	18	7	9	100%	73
San Biagio di Callalta	18	3	7	100%	68
San Fior	13	8	10	100%	67
San Pietro di Feletto	17	8	13	100%	68
San Polo di Piave	17	7	11	100%	67
San Vendemiano	16	8	11	100%	64
San Zenone degli Ezzelini	15	5	9	100%	62
Santa Lucia di Piave	17	7	14	100%	62
Sarmede	14	5	10	100%	92
Segusino	15	7	10	100%	92
Sernaglia della Battaglia	13	6	10	100%	68
Silea	8	3	5	100%	65
Spresiano	17	5	10	100%	64
Susegana	17	6	12	100%	63
Tarzo	21	7	13	100%	83
Trevignano	13	7	9	100%	61
Treviso	12	4	6	100%	63
Valdobbiadene	21	7	11	100%	86
Vazzola	17	7	11	100%	65
Vedelago	17	7	10	100%	61
Vidor	17	7	10	100%	75
Villorba	11	5	7	100%	64
Vittorio Veneto	16	3	9	100%	85
Volpago del Montello	13	6	9	100%	63
Zenson di Piave	13	6	8	100%	72
Zero Branco	17	4	8	100%	61