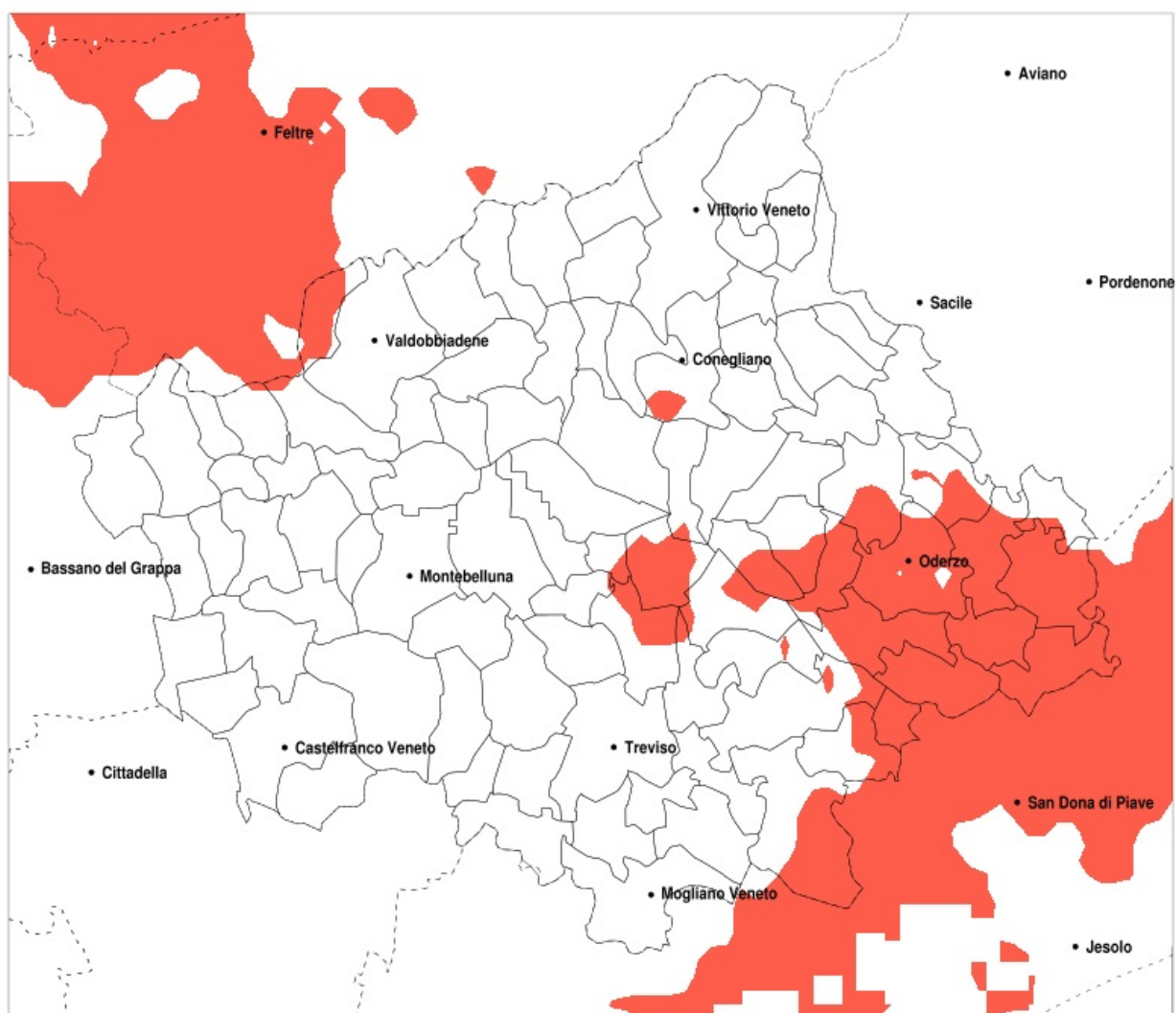


SERVIZIO DI ALERT EX-POST

Siccità nella Provincia di Treviso del 17-06-2021

Mappa della Provincia con evidenziati eventuali superamenti della soglia (in rosso)



meteoleaks®

Meteoleaks è l'app che rende accessibili a tutti i dati meteo veri, storici e in tempo reale.
www.meteoleaks.com



Sistema di gestione certificato ISO 9001:2015 per l'Erogazione di servizi meteorologici professionali.

Siccità (mm) dal 19-05-2021 al 17-06-2021					
Comune	max	min	med	Porzione comunale interessata	Media 5 anni
Arcade	118	81	97	30%	133
Carbonera	117	74	90	20%	115
Cavaso del Tomba	148	103	125	20%	159
Cessalto	70	40	56	100%	111
Chiarano	93	49	65	100%	117
Cimadolmo	120	81	94	35%	137
Fontanelle	151	78	103	35%	134
Gorgo al Monticano	110	60	78	75%	123
Mansue	151	68	96	40%	125
Maserada sul Piave	106	74	89	40%	130
Meduna di Livenza	110	63	84	40%	121
Monastier di Treviso	82	54	68	55%	104
Motta di Livenza	109	49	70	80%	119
Oderzo	99	62	80	90%	132
Ormelle	107	75	90	65%	139
Ponte di Piave	97	58	78	85%	127
Possagno	151	105	128	20%	161
Roncade	112	51	73	45%	104
Salgareda	83	52	66	100%	116
San Biagio di Callalta	103	62	80	25%	111
San Polo di Piave	123	83	98	40%	140
Santa Lucia di Piave	122	81	99	20%	133
Segusino	143	79	111	40%	160
Spresiano	112	74	92	40%	132
Villorba	117	74	93	30%	126
Zenson di Piave	78	54	65	90%	108