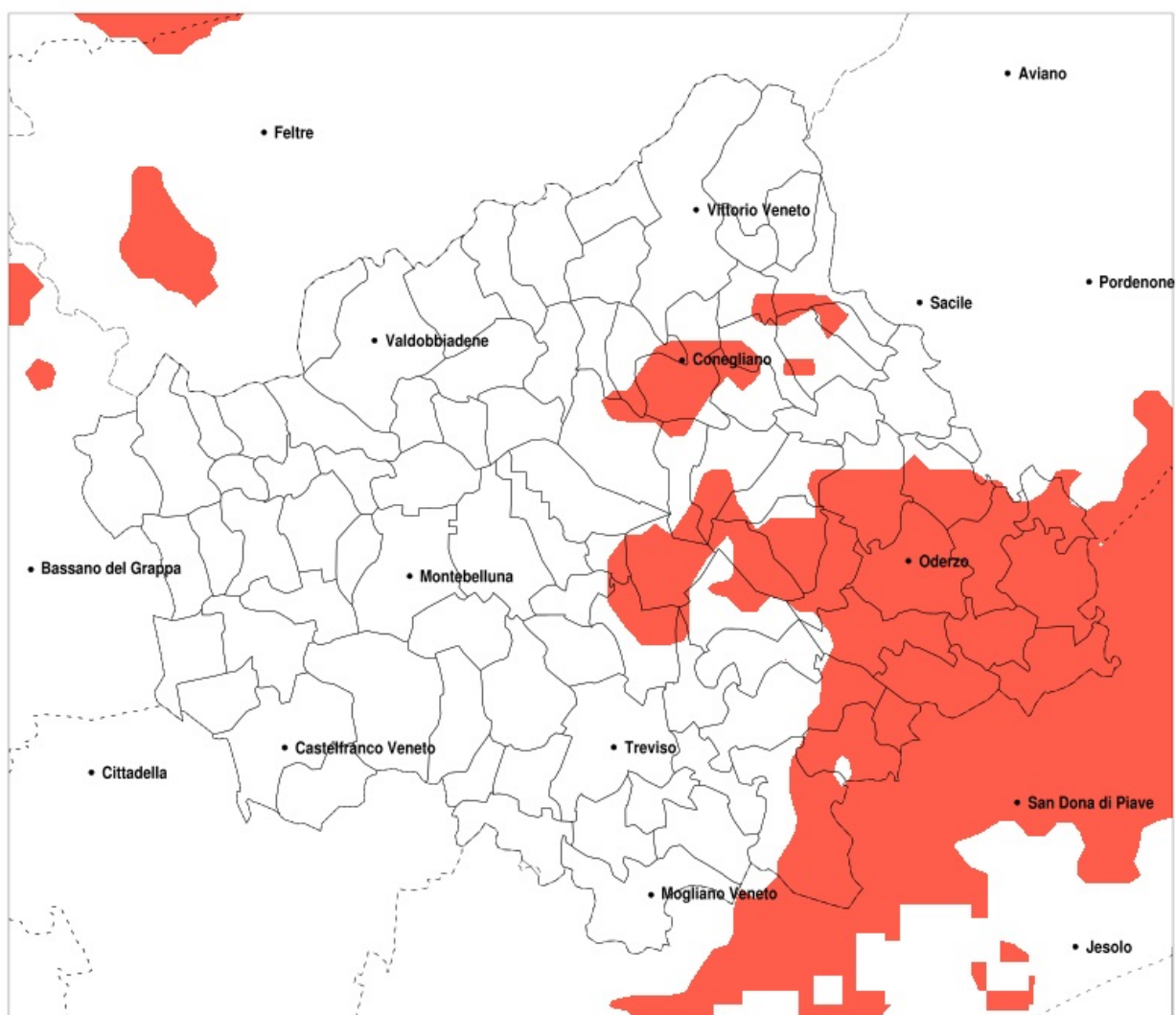


SERVIZIO DI ALERT EX-POST

Siccità nella Provincia di Treviso del 20-06-2021

Mappa della Provincia con evidenziati eventuali superamenti della soglia (in rosso)



Siccità (mm) dal 22-05-2021 al 20-06-2021					
Comune	max	min	med	Porzione comunale interessata	Media 5 anni
Arcade	104	73	87	35%	125
Breda di Piave	97	65	79	30%	112
Carbonera	113	70	86	20%	109
Cessalto	59	35	47	100%	105
Chiarano	80	42	55	100%	109
Cimadolmo	93	73	81	65%	127
Colle Umberto	191	76	105	25%	134
Conegliano	177	73	96	30%	129
Fontanelle	133	66	86	55%	121
Godega di Sant Urbano	133	75	93	20%	121
Gorgo al Monticano	88	50	64	85%	112
Mansue	134	56	80	55%	112
Mareno di Piave	113	73	85	35%	123
Maserada sul Piave	96	69	81	50%	121
Meduna di Livenza	88	52	68	65%	109
Monastier di Treviso	75	49	61	80%	98
Motta di Livenza	86	42	57	95%	110
Oderzo	84	53	68	100%	120
Ormelle	89	65	78	80%	127
Ponte di Piave	89	50	69	90%	117
Portobuffole	134	62	91	25%	108
Povegliano	126	73	92	20%	124
Roncade	103	45	67	55%	98
Salgareda	74	46	58	100%	108
San Biagio di Callalta	103	55	74	40%	104
San Fior	115	75	89	25%	126
San Pietro di Feletto	177	73	95	35%	128
San Polo di Piave	97	70	82	70%	128
San Vendemiano	113	73	86	30%	125
Santa Lucia di Piave	94	73	83	50%	123
Spresiano	98	70	82	55%	124
Susegana	107	73	88	25%	122
Vazzola	113	70	86	45%	123

Precipitazione in 30 giorni (mm) dal 22-05-2021 al 20-06-2021					
Comune	max	min	med	Porzione comunale interessata	Media 5 anni
Villorba	112	70	87	30%	120
Zenson di Piave	72	48	58	100%	102