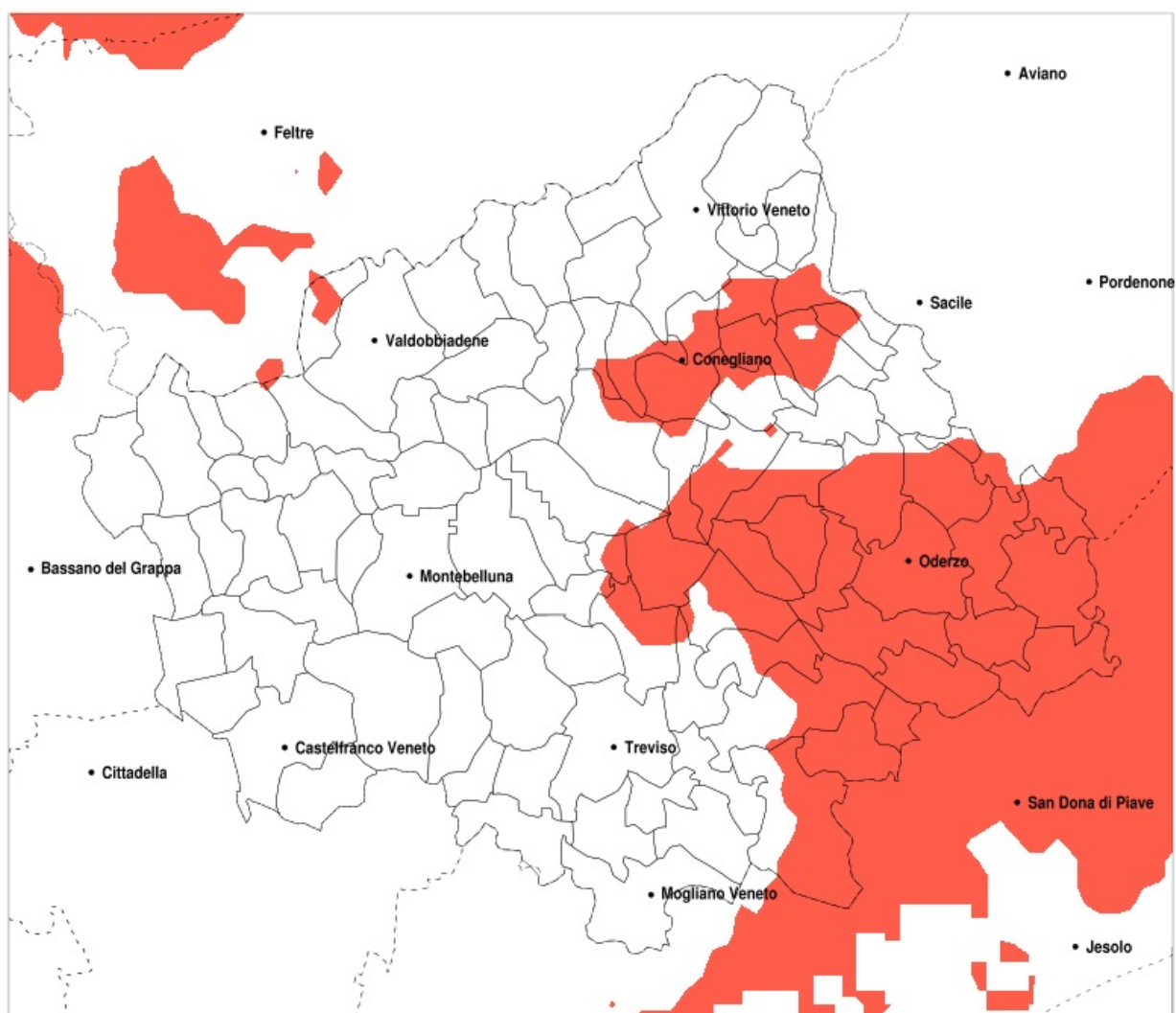


SERVIZIO DI ALERT EX-POST

Siccità nella Provincia di Treviso del 22-06-2021

Mappa della Provincia con evidenziati eventuali superamenti della soglia (in rosso)



meteoleaks®

Meteoleaks è l'app che rende accessibili a tutti i dati meteo veri, storici e in tempo reale.
www.meteoleaks.com



Sistema di gestione certificato ISO 9001:2015 per l'Erogazione di servizi meteorologici professionali.

| Siccità (mm) dal 24-05-2021 al 22-06-2021 | | | | | |
|---|-----|-----|-----|-------------------------------|--------------|
| Comune | max | min | med | Porzione comunale interessata | Media 5 anni |
| Arcade | 103 | 73 | 87 | 40% | 127 |
| Breda di Piave | 96 | 64 | 77 | 60% | 118 |
| Cappella Maggiore | 189 | 77 | 132 | 20% | 132 |
| Carbonera | 112 | 69 | 84 | 25% | 111 |
| Cessalto | 56 | 35 | 46 | 100% | 116 |
| Chiarano | 72 | 41 | 52 | 100% | 120 |
| Cimadolmo | 90 | 70 | 79 | 100% | 135 |
| Codogne | 125 | 63 | 89 | 25% | 119 |
| Colle Umberto | 175 | 71 | 95 | 60% | 131 |
| Conegliano | 164 | 70 | 90 | 45% | 126 |
| Cordignano | 206 | 74 | 110 | 25% | 128 |
| Fontanelle | 125 | 61 | 80 | 65% | 127 |
| Godega di Sant Urbano | 125 | 72 | 88 | 40% | 121 |
| Gorgo al Monticano | 82 | 48 | 58 | 95% | 121 |
| Mansue | 125 | 49 | 73 | 70% | 119 |
| Mareno di Piave | 108 | 70 | 83 | 55% | 127 |
| Maserada sul Piave | 94 | 67 | 79 | 80% | 128 |
| Meduna di Livenza | 82 | 48 | 61 | 85% | 116 |
| Monastier di Treviso | 74 | 49 | 60 | 95% | 103 |
| Motta di Livenza | 79 | 40 | 53 | 100% | 120 |
| Nervesa della Battaglia | 130 | 73 | 94 | 20% | 124 |
| Oderzo | 78 | 49 | 63 | 100% | 130 |
| Ormelle | 86 | 62 | 74 | 100% | 136 |
| Orsago | 122 | 72 | 90 | 30% | 119 |
| Ponte di Piave | 86 | 50 | 66 | 100% | 126 |
| Portobuffole | 126 | 56 | 84 | 45% | 112 |
| Povegliano | 126 | 73 | 92 | 20% | 124 |
| Refrontolo | 156 | 74 | 90 | 20% | 121 |
| Roncade | 103 | 45 | 66 | 60% | 99 |
| Salgareda | 72 | 45 | 56 | 100% | 117 |
| San Biagio di Callalta | 101 | 54 | 73 | 60% | 109 |
| San Fior | 108 | 71 | 84 | 55% | 125 |
| San Pietro di Feletto | 164 | 70 | 88 | 45% | 124 |

| Precipitazione in 30 giorni (mm) dal 24-05-2021 al 22-06-2021 | | | | | |
|---|-----|-----|-----|-------------------------------|--------------|
| Comune | max | min | med | Porzione comunale interessata | Media 5 anni |
| San Polo di Piave | 93 | 64 | 79 | 95% | 138 |
| San Vendemiano | 108 | 70 | 83 | 50% | 124 |
| Santa Lucia di Piave | 94 | 70 | 82 | 60% | 127 |
| Spresiano | 98 | 69 | 81 | 70% | 128 |
| Susegana | 106 | 70 | 86 | 35% | 123 |
| Vazzola | 108 | 63 | 83 | 65% | 129 |
| Villorba | 111 | 69 | 86 | 35% | 119 |
| Zenson di Piave | 70 | 48 | 57 | 100% | 110 |