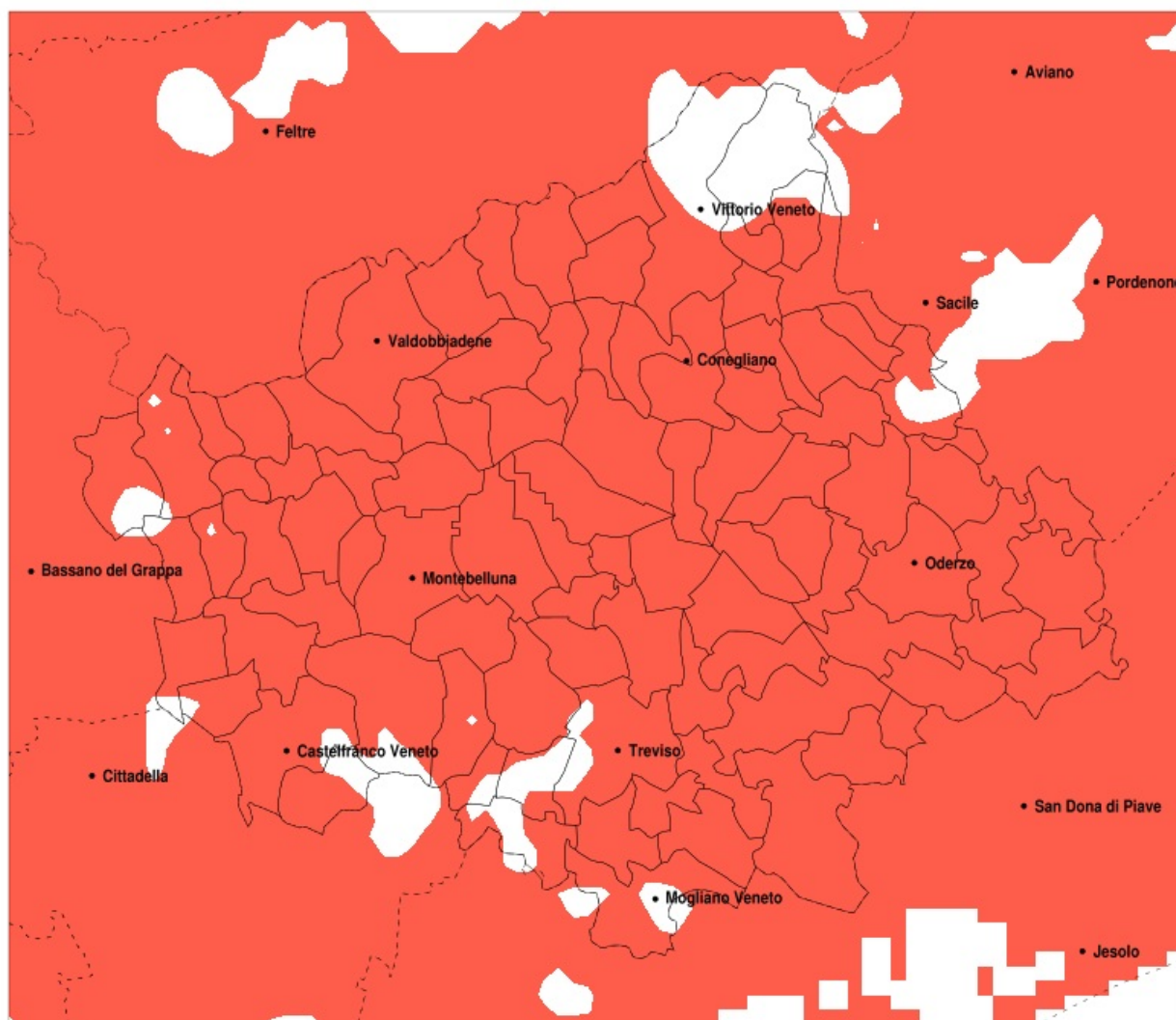


## SERVIZIO DI ALERT EX-POST

### Siccità nella Provincia di Treviso del 28-06-2021

Mappa della Provincia con evidenziati eventuali superamenti della soglia (in rosso)



meteoleaks®

Meteoleaks è l'app che rende accessibili a tutti i dati meteo veri, storici e in tempo reale.  
[www.meteoleaks.com](http://www.meteoleaks.com)



Sistema di gestione certificato ISO 9001:2015 per l'Erogazione di servizi meteorologici professionali.

Siccità (mm) dal 30-05-2021 al 28-06-2021					
Comune	max	min	med	Porzione comunale interessata	Media 5 anni
Altivole	66	28	46	100%	108
Arcade	36	19	28	100%	121
Asolo	91	43	58	100%	123
Borso del Grappa	104	33	57	90%	117
Breda di Piave	41	9	20	100%	107
Caerano di San Marco	78	31	53	100%	117
Cappella Maggiore	126	34	72	70%	137
Carbonera	55	13	27	100%	104
Casale sul Sile	64	15	36	100%	88
Casier	58	18	38	100%	91
Castelcucco	91	43	65	100%	135
Castelfranco Veneto	64	14	40	95%	85
Castello di Godego	65	35	49	90%	90
Cavaso del Tomba	79	44	60	100%	140
Cessalto	14	5	7	100%	109
Chiarano	19	5	8	100%	113
Cimadolmo	53	19	28	100%	125
Cison di Valmarino	82	23	52	100%	136
Codogne	86	24	48	95%	115
Colle Umberto	107	18	43	100%	134
Conegliano	77	15	32	100%	130
Cordignano	119	27	58	90%	128
Cornuda	82	35	60	100%	131
Crocetta del Montello	82	35	57	100%	124
Farra di Soligo	85	23	53	100%	126
Follina	85	23	52	100%	135
Fontanelle	86	12	38	95%	120
Fonte	91	43	60	100%	119
Fregona	128	45	94	40%	138
Gaiarine	86	16	52	85%	108
Giavera del Montello	70	21	38	100%	121
Godega di Sant Urbano	86	24	46	95%	119
Gorgo al Monticano	36	5	13	100%	116

Precipitazione in 30 giorni (mm) dal 30-05-2021 al 28-06-2021					
Comune	max	min	med	Porzione comunale interessata	Media 5 anni
Istrana	64	32	43	85%	85
Loria	65	23	47	90%	92
Mansue	86	6	28	95%	115
Mareno di Piave	63	16	33	100%	123
Maser	78	39	58	100%	128
Maserada sul Piave	39	12	25	100%	118
Meduna di Livenza	36	5	16	100%	111
Miane	85	34	60	100%	132
Mogliano Veneto	70	21	43	95%	86
Monastier di Treviso	15	4	8	100%	93
Monfumo	74	45	62	100%	137
Montebelluna	82	28	49	100%	110
Morgano	70	34	49	70%	81
Moriago della Battaglia	82	36	57	100%	124
Motta di Livenza	34	5	10	100%	113
Nervesa della Battaglia	68	19	33	100%	122
Oderzo	35	6	15	100%	121
Ormelle	49	12	24	100%	124
Orsago	78	27	48	95%	117
Paese	86	27	46	85%	98
Pederobba	82	35	56	100%	137
Pieve del Grappa	104	40	67	90%	128
Pieve di Soligo	66	19	35	100%	126
Ponte di Piave	30	6	14	100%	115
Ponzano Veneto	73	19	37	100%	110
Portobuffole	86	10	40	85%	109
Possagno	87	44	65	100%	136
Povegliano	51	19	30	100%	117
Preganziol	86	32	47	90%	91
Quinto di Treviso	86	34	55	70%	92
Refrontolo	62	18	29	100%	128
Resana	64	12	38	80%	77
Revine Lago	100	32	64	90%	132

Precipitazione in 30 giorni (mm) dal 30-05-2021 al 28-06-2021					
Comune	max	min	med	Porzione comunale interessata	Media 5 anni
Riese Pio X	59	32	47	100%	99
Roncade	47	4	16	100%	87
Salgareda	16	5	8	100%	107
San Biagio di Callalta	37	5	16	100%	98
San Fior	74	16	38	100%	125
San Pietro di Feletto	70	15	28	100%	129
San Polo di Piave	53	16	32	100%	127
San Vendemiano	63	15	33	100%	124
San Zenone degli Ezzelini	104	23	59	90%	108
Santa Lucia di Piave	39	15	26	100%	124
Sarmede	128	36	81	60%	138
Segusino	81	39	53	100%	138
Sernaglia della Battaglia	70	21	44	100%	123
Silea	55	9	28	100%	90
Spresiano	39	19	27	100%	121
Susegana	37	15	26	100%	124
Tarzo	83	24	49	100%	134
Trevignano	73	28	40	100%	101
Treviso	86	17	44	95%	98
Valdobbiadene	85	34	54	100%	133
Vazzola	74	19	40	100%	122
Vedelago	64	28	43	85%	87
Vidor	82	35	57	100%	127
Villorba	55	17	31	100%	113
Vittorio Veneto	126	15	69	70%	130
Volpago del Montello	74	26	45	100%	115
Zenson di Piave	12	5	8	100%	100
Zero Branco	83	16	49	75%	88