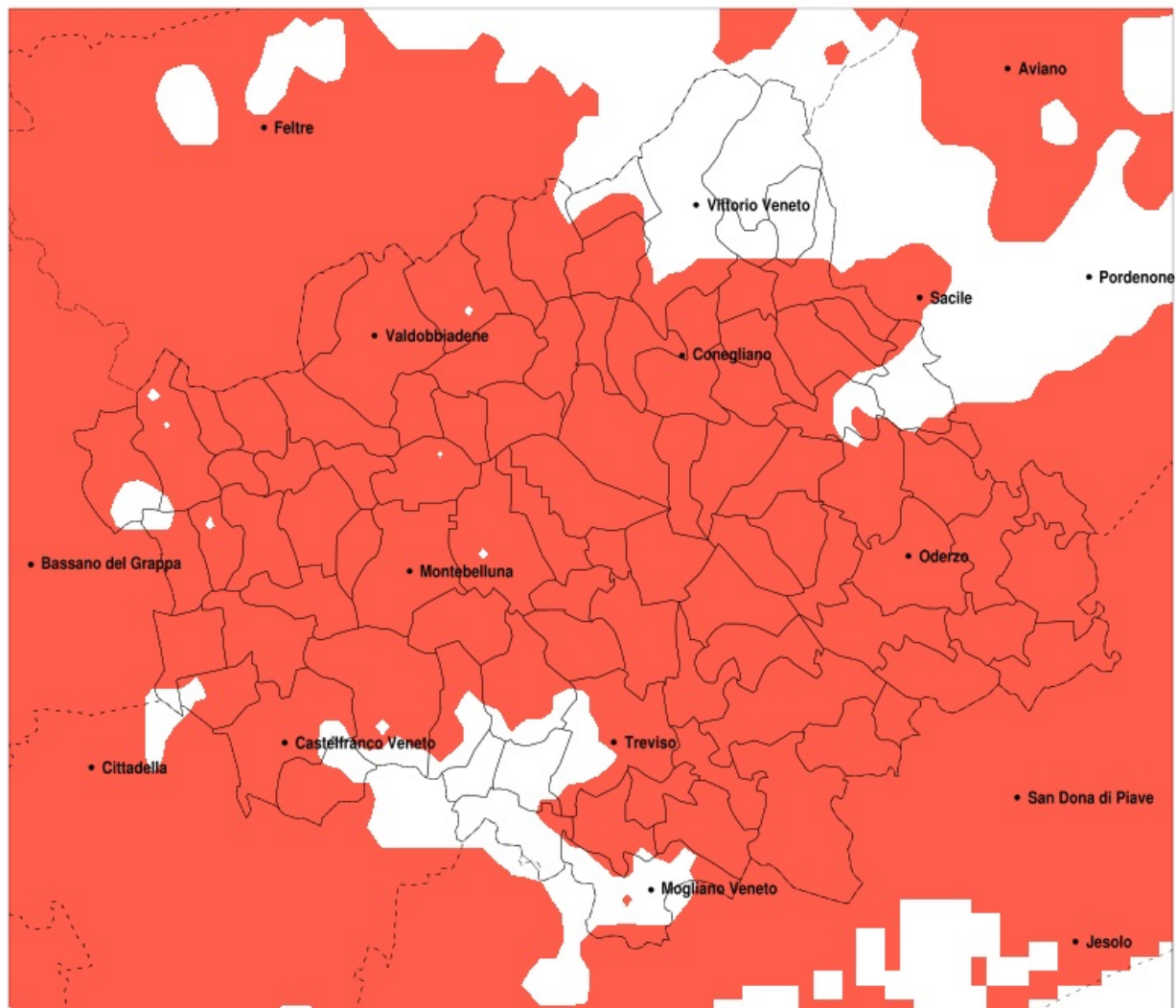


## SERVIZIO DI ALERT EX-POST

### Siccità nella Provincia di Treviso del 29-06-2021

Mappa della Provincia con evidenziati eventuali superamenti della soglia (in rosso)



meteoleaks®

Meteoleaks è l'app che rende accessibili a tutti i dati meteo veri, storici e in tempo reale.  
[www.meteoleaks.com](http://www.meteoleaks.com)



Sistema di gestione certificato ISO 9001:2015 per l'Erogazione di servizi meteorologici professionali.

Siccità (mm) dal 31-05-2021 al 29-06-2021					
Comune	max	min	med	Porzione comunale interessata	Media 5 anni
Altivole	65	30	45	100%	104
Arcade	38	21	29	100%	116
Asolo	90	42	57	100%	119
Borso del Grappa	105	33	56	90%	117
Breda di Piave	52	15	26	100%	104
Caerano di San Marco	77	32	52	100%	113
Cappella Maggiore	163	50	104	35%	130
Carbonera	62	16	33	100%	100
Casale sul Sile	69	18	43	90%	87
Casier	68	26	48	95%	89
Castelcucco	90	43	63	100%	131
Castelfranco Veneto	63	13	40	95%	84
Castello di Godego	65	35	49	90%	88
Cavaso del Tomba	77	43	59	100%	138
Cessalto	26	6	9	100%	107
Chiarano	26	6	12	100%	111
Cimadolmo	56	23	33	100%	120
Cison di Valmarino	98	35	65	90%	132
Codogne	97	29	57	80%	110
Colle Umberto	143	29	65	80%	128
Conegliano	109	26	46	95%	124
Cordignano	163	38	82	60%	123
Cornuda	82	35	59	100%	128
Crocetta del Montello	82	35	58	100%	120
Farra di Soligo	87	31	57	100%	123
Follina	87	34	59	100%	132
Fontanelle	97	14	43	85%	115
Fonte	90	42	59	95%	115
Gaiarine	101	21	64	60%	104
Giavera del Montello	73	23	40	100%	116
Godega di Sant Urbano	97	37	59	85%	114
Gorgo al Monticano	45	6	17	100%	113
Istrana	80	32	49	60%	84

Precipitazione in 30 giorni (mm) dal 31-05-2021 al 29-06-2021					
Comune	max	min	med	Porzione comunale interessata	Media 5 anni
Loria	65	23	47	90%	90
Mansue	101	6	34	90%	111
Mareno di Piave	70	23	41	100%	117
Maser	77	38	57	100%	124
Maserada sul Piave	45	15	30	100%	113
Meduna di Livenza	45	6	20	100%	109
Miane	87	36	63	100%	130
Mogliano Veneto	86	22	51	70%	85
Monastier di Treviso	26	7	13	100%	92
Monfumo	73	45	61	100%	133
Montebelluna	82	30	49	100%	106
Morgano	89	40	63	20%	79
Moriago della Battaglia	82	36	59	100%	120
Motta di Livenza	40	6	12	100%	111
Nervesa della Battaglia	71	21	36	100%	117
Oderzo	41	6	19	100%	117
Ormelle	51	15	28	100%	119
Orsago	91	38	62	80%	113
Paese	106	29	54	65%	95
Pederobba	82	34	55	100%	135
Pieve del Grappa	105	40	66	90%	127
Pieve di Soligo	71	28	43	100%	121
Ponte di Piave	36	8	20	100%	112
Ponzano Veneto	80	21	41	95%	106
Portobuffole	101	12	50	75%	105
Possagno	86	43	64	100%	135
Povegliano	52	21	32	100%	113
Preganziol	106	41	59	60%	89
Quinto di Treviso	106	45	70	25%	89
Refrontolo	80	28	41	100%	123
Resana	63	12	37	80%	77
Revine Lago	124	45	86	45%	127
Riese Pio X	58	31	47	100%	96

Precipitazione in 30 giorni (mm) dal 31-05-2021 al 29-06-2021					
Comune	max	min	med	Porzione comunale interessata	Media 5 anni
Roncade	53	6	19	100%	86
Salgareda	26	6	14	100%	105
San Biagio di Callalta	45	8	22	100%	96
San Fior	83	26	51	100%	120
San Pietro di Feletto	89	26	40	100%	124
San Polo di Piave	56	24	36	100%	121
San Vendemiano	70	26	44	100%	118
San Zenone degli Ezzelini	105	23	58	90%	105
Santa Lucia di Piave	45	23	34	100%	118
Sarmede	163	56	115	25%	132
Segusino	81	39	53	100%	138
Sernaglia della Battaglia	73	29	49	100%	118
Silea	61	12	34	100%	88
Spresiano	42	21	30	100%	116
Susegana	50	24	33	100%	118
Tarzo	114	36	67	75%	128
Trevignano	74	30	42	100%	98
Treviso	106	26	54	80%	95
Valdobbiadene	87	34	55	100%	132
Vazzola	82	24	45	100%	116
Vedelago	73	30	44	80%	85
Vidor	82	34	57	100%	124
Villorba	62	21	35	100%	109
Vittorio Veneto	163	26	91	40%	125
Volpago del Montello	77	28	47	100%	111
Zenson di Piave	26	6	14	100%	98
Zero Branco	105	28	65	35%	87