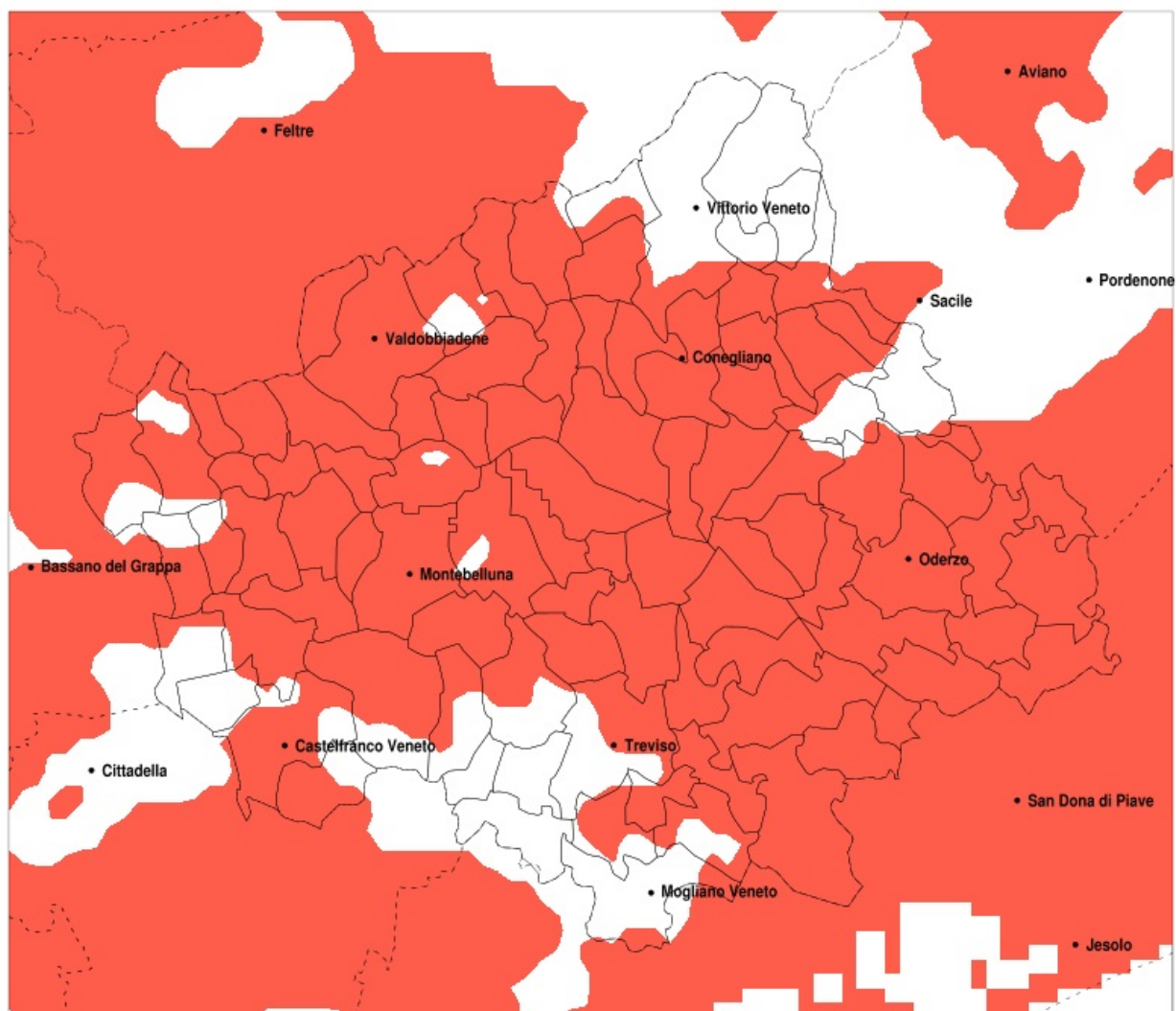


## SERVIZIO DI ALERT EX-POST

### Siccità nella Provincia di Treviso del 02-07-2021

Mappa della Provincia con evidenziati eventuali superamenti della soglia (in rosso)



meteoleaks®

Meteoleaks è l'app che rende accessibili a tutti i dati meteo veri, storici e in tempo reale.  
[www.meteoleaks.com](http://www.meteoleaks.com)



Sistema di gestione certificato ISO 9001:2015 per l'Erogazione di servizi meteorologici professionali.

Siccità (mm) dal 03-06-2021 al 02-07-2021					
Comune	max	min	med	Porzione comunale interessata	Media 5 anni
Altivole	66	31	48	100%	100
Arcade	38	21	30	100%	108
Asolo	91	44	59	95%	113
Borso del Grappa	107	39	60	80%	112
Breda di Piave	53	14	27	100%	100
Caerano di San Marco	78	33	53	100%	108
Cappella Maggiore	163	51	104	35%	126
Carbonera	64	16	34	100%	96
Casale sul Sile	71	17	45	75%	84
Casier	72	29	52	70%	85
Castelcucco	91	44	64	95%	125
Castelfranco Veneto	73	13	45	70%	80
Castello di Godego	85	42	60	40%	84
Cavaso del Tomba	78	43	59	100%	131
Cessalto	34	6	10	100%	103
Chiarano	34	6	14	100%	106
Cimadolmo	56	23	33	100%	113
Cison di Valmarino	98	35	66	90%	130
Codogne	103	32	60	70%	104
Colle Umberto	144	29	65	80%	122
Conegliano	109	25	46	95%	115
Cordignano	164	41	85	55%	119
Cornuda	82	35	60	100%	121
Crocetta del Montello	82	35	59	100%	114
Farra di Soligo	90	31	58	95%	117
Follina	90	35	61	95%	129
Fontanelle	103	20	49	80%	109
Fonte	91	44	62	80%	110
Gaiarine	130	24	74	50%	101
Giavera del Montello	73	23	40	100%	108
Godega di Sant Urbano	103	38	62	75%	110
Gorgo al Monticano	48	7	20	100%	108
Istrana	87	35	53	55%	81

Precipitazione in 30 giorni (mm) dal 03-06-2021 al 02-07-2021					
Comune	max	min	med	Porzione comunale interessata	Media 5 anni
Loria	85	35	59	45%	86
Mansue	129	9	40	85%	106
Mareno di Piave	71	23	41	100%	108
Maser	78	40	58	100%	117
Maserada sul Piave	45	15	30	100%	108
Meduna di Livenza	51	7	22	100%	104
Miane	90	39	65	95%	125
Mogliano Veneto	88	18	53	50%	83
Monastier di Treviso	26	6	13	100%	89
Monfumo	74	45	61	100%	126
Montebelluna	82	31	50	100%	101
Moriago della Battaglia	82	36	60	100%	114
Motta di Livenza	41	7	14	100%	107
Nervesa della Battaglia	71	21	36	100%	109
Oderzo	44	9	24	100%	112
Ormelle	54	14	31	100%	113
Orsago	117	41	67	70%	110
Paese	112	29	58	55%	89
Pederobba	82	35	55	100%	127
Pieve del Grappa	107	41	68	80%	121
Pieve di Soligo	74	29	44	100%	115
Ponte di Piave	43	8	21	100%	107
Ponzano Veneto	85	21	42	90%	98
Portobuffole	130	15	59	65%	100
Possagno	88	43	65	95%	130
Povegliano	52	21	32	100%	104
Preganziol	112	46	63	35%	85
Refrontolo	81	28	42	100%	117
Resana	65	13	40	70%	74
Revine Lago	124	46	87	45%	127
Riese Pio X	68	35	51	80%	92
Roncade	59	5	18	100%	84
Salgareda	34	6	14	100%	101

Precipitazione in 30 giorni (mm) dal 03-06-2021 al 02-07-2021					
Comune	max	min	med	Porzione comunale interessata	Media 5 anni
San Biagio di Callalta	51	8	23	100%	93
San Fior	88	25	52	95%	113
San Pietro di Feletto	89	25	40	100%	115
San Polo di Piave	56	23	37	100%	114
San Vendemiano	71	25	45	100%	110
San Zenone degli Ezzelini	107	36	63	65%	101
Santa Lucia di Piave	44	23	34	100%	109
Sarmede	164	57	116	25%	127
Segusino	81	40	56	100%	132
Sernaglia della Battaglia	73	29	49	100%	111
Silea	64	14	37	95%	86
Spresiano	42	21	30	100%	109
Susegana	51	24	33	100%	109
Tarzo	114	37	68	75%	125
Trevignano	74	31	44	95%	93
Treviso	112	28	57	65%	90
Valdobbiadene	90	35	57	95%	126
Vazzola	86	24	46	90%	109
Vedelago	77	31	46	70%	82
Vidor	82	35	58	95%	118
Villorba	64	21	36	100%	102
Vittorio Veneto	163	25	92	35%	122
Volpago del Montello	77	28	47	100%	105
Zenson di Piave	26	6	13	100%	95
Zero Branco	111	28	69	25%	83