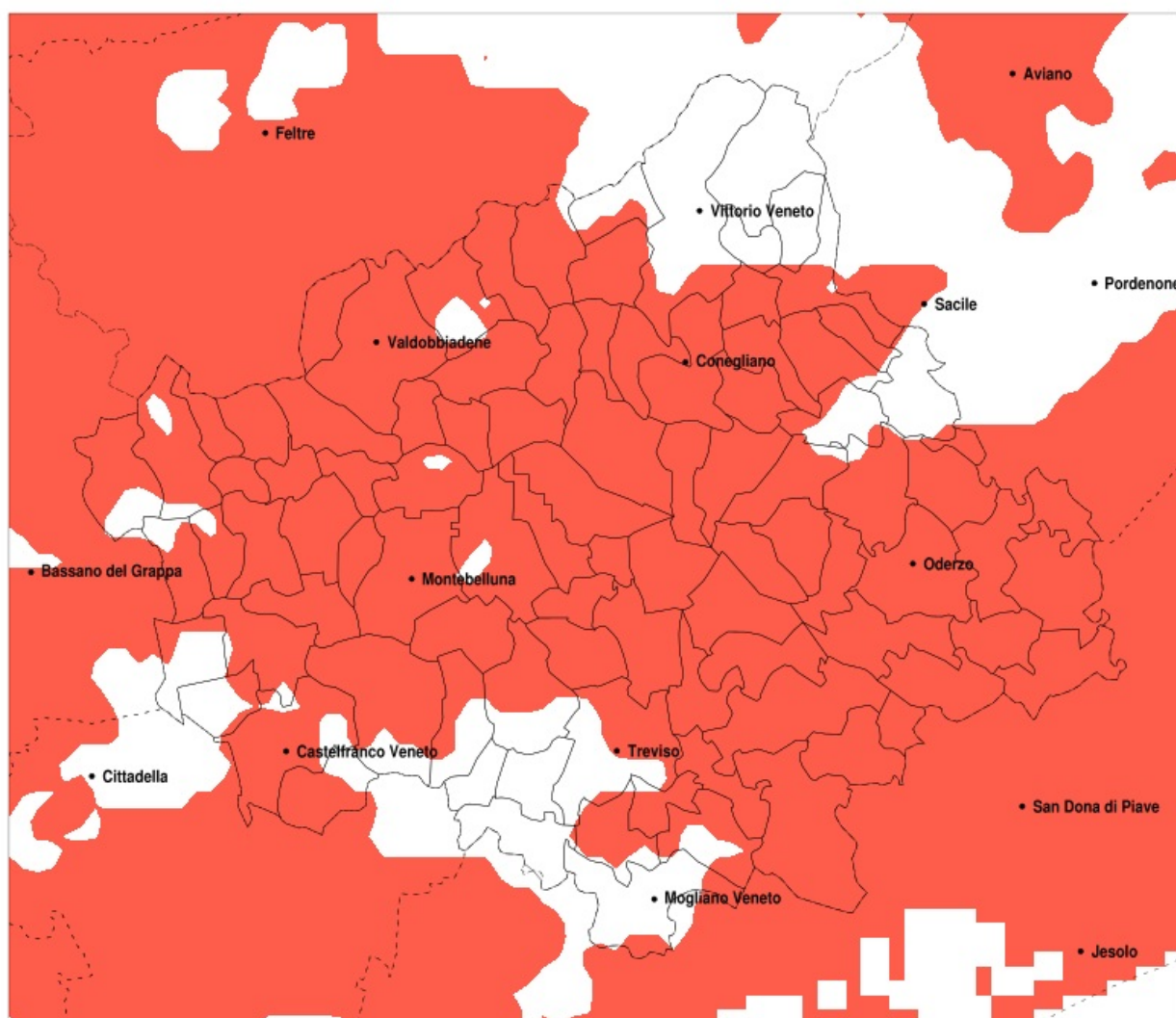


SERVIZIO DI ALERT EX-POST

Siccità nella Provincia di Treviso del 03-07-2021

Mappa della Provincia con evidenziati eventuali superamenti della soglia (in rosso)



meteoleaks®

Meteoleaks è l'app che rende accessibili a tutti i dati meteo veri, storici e in tempo reale.
www.meteoleaks.com



Sistema di gestione certificato ISO 9001:2015 per l'Erogazione di servizi meteorologici professionali.

Siccità (mm) dal 04-06-2021 al 03-07-2021					
Comune	max	min	med	Porzione comunale interessata	Media 5 anni
Altivole	66	31	48	100%	103
Arcade	38	22	30	100%	107
Asolo	91	44	59	100%	117
Borso del Grappa	107	39	60	85%	115
Breda di Piave	53	14	27	100%	101
Caerano di San Marco	78	33	53	100%	110
Cappella Maggiore	167	52	107	35%	127
Carbonera	64	17	35	100%	97
Casale sul Sile	71	17	45	75%	86
Casier	72	29	52	75%	87
Castelcucco	91	44	64	100%	129
Castelfranco Veneto	73	14	45	80%	84
Castello di Godego	85	42	60	45%	88
Cavaso del Tomba	79	44	60	100%	135
Cessalto	34	6	11	100%	105
Chiarano	34	6	15	100%	108
Cimadolmo	58	25	34	100%	113
Cison di Valmarino	102	35	68	90%	132
Codogne	104	33	61	70%	105
Colle Umberto	147	29	67	80%	122
Conegliano	110	26	47	95%	114
Cordignano	170	42	87	55%	120
Cornuda	83	36	60	100%	123
Crocetta del Montello	83	36	59	100%	115
Farra di Soligo	91	31	59	95%	118
Follina	91	35	63	95%	131
Fontanelle	104	20	50	80%	111
Fonte	91	44	62	90%	114
Gaiarine	132	24	75	45%	102
Giavera del Montello	73	24	41	100%	108
Godega di Sant Urbano	104	38	63	75%	110
Gorgo al Monticano	48	7	21	100%	110
Istrana	87	35	53	55%	83

Precipitazione in 30 giorni (mm) dal 04-06-2021 al 03-07-2021					
Comune	max	min	med	Porzione comunale interessata	Media 5 anni
Loria	85	35	59	50%	89
Mansue	130	9	41	85%	108
Mareno di Piave	72	25	42	100%	108
Maser	78	40	58	100%	120
Maserada sul Piave	46	15	31	100%	108
Meduna di Livenza	51	7	22	100%	107
Miane	91	42	66	95%	127
Mogliano Veneto	89	18	53	55%	84
Monastier di Treviso	26	6	13	100%	91
Monfumo	74	46	61	100%	129
Montebelluna	83	31	50	100%	103
Moriago della Battaglia	83	36	60	100%	114
Motta di Livenza	41	7	14	100%	109
Nervesa della Battaglia	72	22	37	100%	108
Oderzo	45	9	24	100%	113
Ormelle	56	14	32	100%	114
Orsago	118	42	68	70%	110
Paese	112	29	58	60%	91
Pederobba	83	36	56	100%	130
Pieve del Grappa	107	41	68	85%	125
Pieve di Soligo	75	29	44	100%	116
Ponte di Piave	44	8	22	100%	108
Ponzano Veneto	86	22	42	95%	99
Portobuffole	132	15	60	65%	103
Possagno	89	44	66	95%	134
Povegliano	52	22	33	100%	104
Preganziol	112	46	63	35%	86
Refrontolo	82	28	42	100%	117
Resana	65	14	40	75%	78
Revine Lago	129	47	90	45%	128
Riese Pio X	68	35	51	85%	95
Roncade	59	5	18	100%	86
Salgareda	34	6	15	100%	102

Precipitazione in 30 giorni (mm) dal 04-06-2021 al 03-07-2021					
Comune	max	min	med	Porzione comunale interessata	Media 5 anni
San Biagio di Callalta	51	8	23	100%	94
San Fior	89	26	52	95%	113
San Pietro di Feletto	90	26	41	100%	115
San Polo di Piave	58	24	39	100%	114
San Vendemiano	72	26	45	100%	109
San Zenone degli Ezzelini	107	36	63	75%	104
Santa Lucia di Piave	44	25	35	100%	108
Sarmede	170	57	120	25%	129
Segusino	82	40	56	100%	135
Sernaglia della Battaglia	73	29	49	100%	111
Silea	64	14	37	95%	87
Spresiano	44	22	32	100%	108
Susegana	51	25	34	100%	108
Tarzo	117	37	69	75%	126
Trevignano	75	32	44	95%	94
Treviso	112	28	58	65%	91
Valdobbiadene	91	36	57	100%	128
Vazzola	87	25	48	90%	109
Vedelago	77	31	47	75%	85
Vidor	83	36	58	100%	119
Villorba	64	22	36	100%	102
Vittorio Veneto	167	26	96	35%	123
Volpago del Montello	77	28	48	100%	105
Zenson di Piave	26	6	13	100%	96
Zero Branco	112	29	69	25%	85