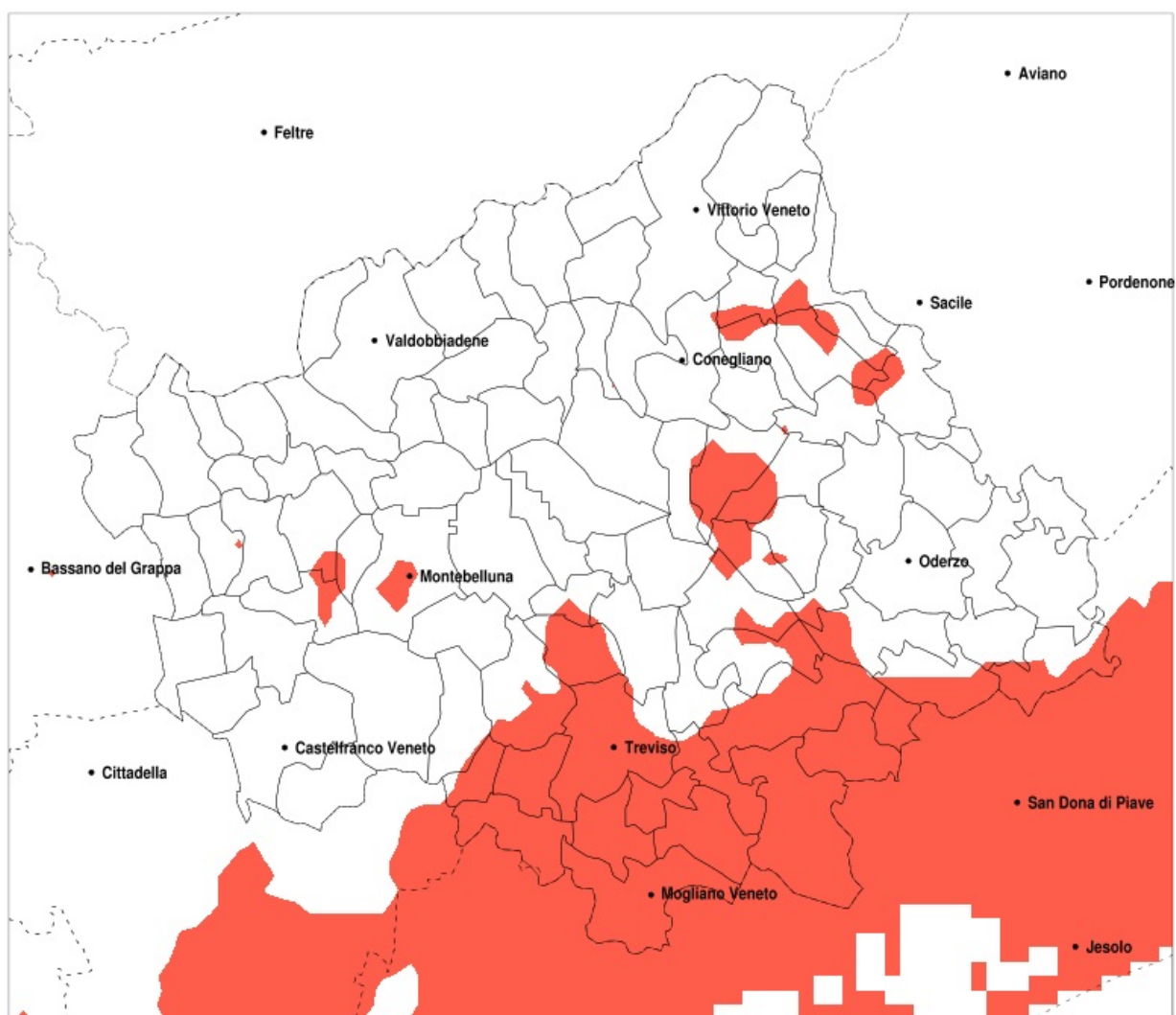


SERVIZIO DI ALERT EX-POST

Siccità nella Provincia di Treviso del 27-08-2021

Mappa della Provincia con evidenziati eventuali superamenti della soglia (in rosso)



meteoleaks®

Meteoleaks è l'app che rende accessibili a tutti i dati meteo veri, storici e in tempo reale.
www.meteoleaks.com



Sistema di gestione certificato ISO 9001:2015 per l'Erogazione di servizi meteorologici professionali.

| Siccità (mm) dal 29-07-2021 al 27-08-2021 | | | | | |
|---|-----|-----|-----|-------------------------------|--------------|
| Comune | max | min | med | Porzione comunale interessata | Media 5 anni |
| Breda di Piave | 101 | 50 | 73 | 50% | 106 |
| Caerano di San Marco | 138 | 67 | 90 | 20% | 108 |
| Carbonera | 101 | 36 | 68 | 30% | 95 |
| Casale sul Sile | 56 | 16 | 35 | 100% | 95 |
| Casier | 64 | 32 | 40 | 100% | 85 |
| Cessalto | 84 | 34 | 60 | 65% | 103 |
| Chiarano | 96 | 40 | 73 | 30% | 104 |
| Cimadolmo | 96 | 56 | 69 | 50% | 102 |
| Colle Umberto | 162 | 60 | 91 | 20% | 116 |
| Cordignano | 201 | 60 | 104 | 20% | 120 |
| Godega di Sant Urbano | 106 | 60 | 78 | 25% | 107 |
| Istrana | 97 | 32 | 66 | 25% | 85 |
| Mareno di Piave | 115 | 56 | 79 | 30% | 104 |
| Maserada sul Piave | 101 | 57 | 73 | 30% | 101 |
| Mogliano Veneto | 45 | 12 | 30 | 100% | 89 |
| Monastier di Treviso | 80 | 30 | 47 | 100% | 110 |
| Morgano | 67 | 28 | 46 | 65% | 77 |
| Ormelle | 100 | 64 | 79 | 25% | 110 |
| Orsago | 112 | 60 | 78 | 30% | 108 |
| Paese | 96 | 28 | 58 | 55% | 86 |
| Ponte di Piave | 96 | 47 | 76 | 40% | 112 |
| Ponzano Veneto | 86 | 38 | 61 | 45% | 89 |
| Povegliano | 90 | 48 | 68 | 25% | 91 |
| Preganziol | 52 | 24 | 36 | 100% | 82 |
| Quinto di Treviso | 66 | 24 | 38 | 95% | 77 |
| Roncade | 74 | 19 | 39 | 100% | 105 |
| Salgareda | 94 | 37 | 66 | 60% | 111 |
| San Biagio di Callalta | 97 | 32 | 60 | 75% | 108 |
| San Fior | 111 | 60 | 84 | 20% | 111 |
| San Polo di Piave | 102 | 57 | 75 | 35% | 106 |
| Santa Lucia di Piave | 115 | 56 | 78 | 25% | 102 |
| Silea | 94 | 26 | 45 | 85% | 96 |
| Treviso | 101 | 24 | 47 | 80% | 82 |

| Precipitazione in 30 giorni (mm) dal 29-07-2021 al 27-08-2021 | | | | | |
|---|-----|-----|-----|-------------------------------|--------------|
| Comune | max | min | med | Porzione comunale interessata | Media 5 anni |
| Vazzola | 126 | 56 | 78 | 30% | 104 |
| Villorba | 101 | 38 | 66 | 25% | 90 |
| Zenson di Piave | 85 | 31 | 53 | 90% | 112 |
| Zero Branco | 56 | 24 | 34 | 100% | 74 |