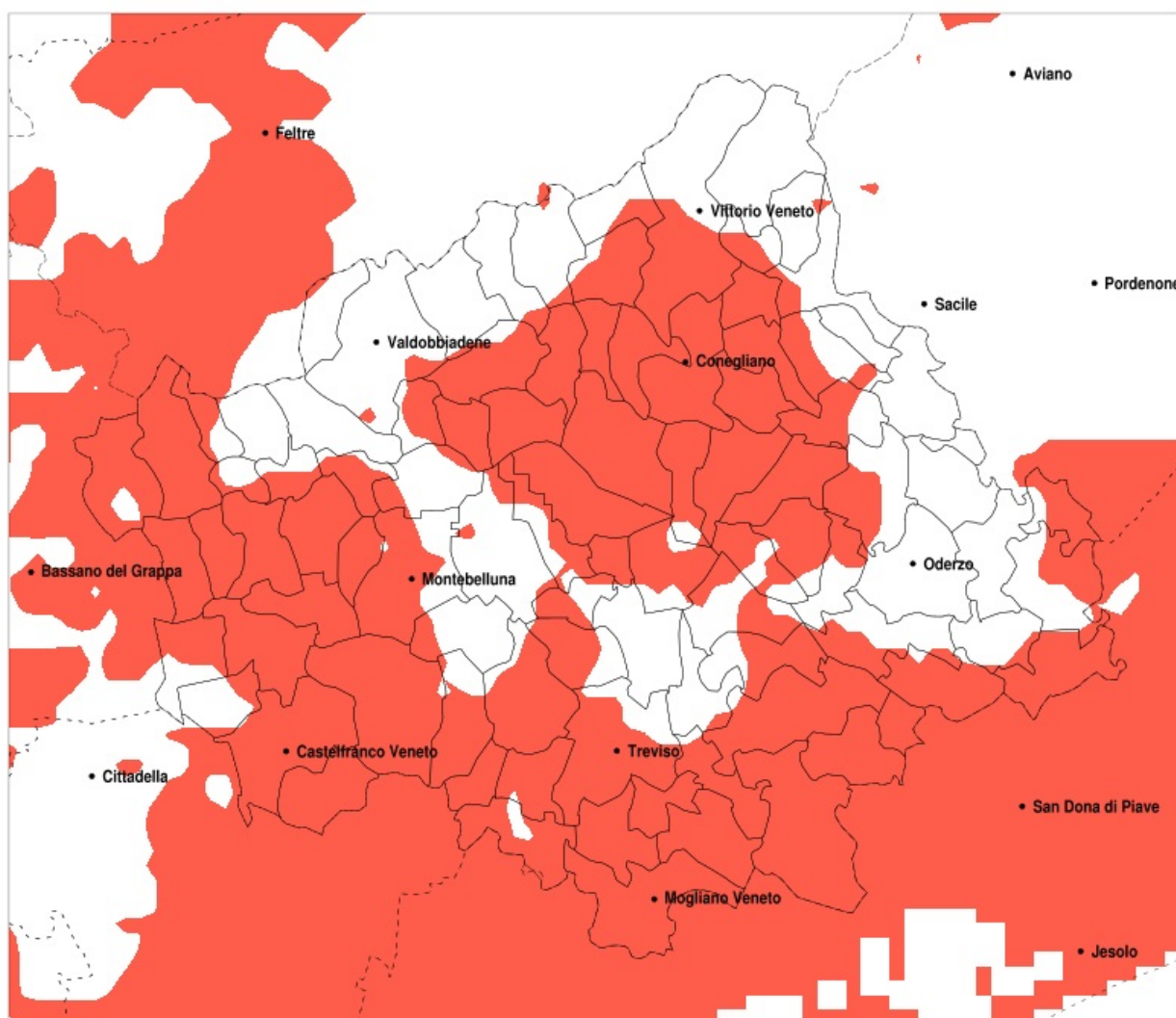


SERVIZIO DI ALERT EX-POST

Siccità nella Provincia di Treviso del 03-09-2021

Mappa della Provincia con evidenziati eventuali superamenti della soglia (in rosso)



meteoleaks®

Meteoleaks è l'app che rende accessibili a tutti i dati meteo veri, storici e in tempo reale.
www.meteoleaks.com



Sistema di gestione certificato ISO 9001:2015 per l'Erogazione di servizi meteorologici professionali.

Siccità (mm) dal 05-08-2021 al 03-09-2021					
Comune	max	min	med	Porzione comunale interessata	Media 5 anni
Altivole	65	26	48	100%	114
Arcade	95	47	58	75%	92
Asolo	105	26	58	90%	120
Borso del Grappa	94	55	69	100%	127
Breda di Piave	116	47	72	60%	108
Caerano di San Marco	97	36	50	100%	113
Cappella Maggiore	162	37	92	50%	138
Carbonera	116	35	72	45%	97
Casale sul Sile	56	19	39	100%	105
Casier	68	33	43	100%	93
Castelcuoco	126	26	75	70%	129
Castelfranco Veneto	81	25	51	95%	97
Castello di Godego	81	48	64	65%	102
Cavaso del Tomba	148	46	98	40%	135
Cessalto	89	33	56	80%	109
Chiarano	97	36	69	45%	106
Cimadolmo	89	42	65	75%	105
Cison di Valmarino	134	34	98	30%	137
Codogne	99	43	68	60%	107
Colle Umberto	112	35	59	85%	121
Conegliano	68	32	44	100%	114
Cordignano	166	35	94	30%	125
Cornuda	122	42	74	55%	113
Crocetta del Montello	97	38	66	60%	106
Farra di Soligo	134	34	64	70%	112
Follina	134	34	99	25%	129
Fontanelle	126	46	76	45%	105
Fonte	105	26	62	100%	121
Gavera del Montello	80	39	56	70%	94
Godega di Sant Urbano	106	35	71	50%	109
Gorgo al Monticano	126	53	77	20%	98
Istrana	109	32	57	80%	91
Loria	82	48	66	65%	104

Precipitazione in 30 giorni (mm) dal 05-08-2021 al 03-09-2021					
Comune	max	min	med	Porzione comunale interessata	Media 5 anni
Mareno di Piave	98	32	52	100%	105
Maser	111	34	57	90%	117
Maserada sul Piave	116	53	73	55%	103
Meduna di Livenza	78	48	60	65%	94
Miane	134	41	95	25%	120
Mogliano Veneto	54	19	38	100%	98
Monaster di Treviso	67	37	47	100%	116
Monfumo	148	34	81	55%	124
Montebelluna	109	36	64	60%	104
Morgano	61	29	46	100%	88
Moriago della Battaglia	83	37	59	75%	106
Motta di Livenza	90	46	65	55%	100
Nervesa della Battaglia	98	37	52	90%	96
Oderzo	126	46	83	20%	105
Ormelle	104	46	70	65%	110
Orsago	112	46	85	20%	109
Paese	96	33	56	75%	90
Pederobba	148	54	95	25%	122
Pieve del Grappa	105	26	73	95%	135
Pieve di Soligo	125	34	52	90%	113
Ponte di Piave	101	41	73	50%	112
Ponzano Veneto	95	39	62	50%	89
Possagno	126	56	83	75%	140
Povegliano	95	39	59	55%	89
Preganziol	56	33	42	100%	91
Quinto di Treviso	61	33	47	100%	88
Refrontolo	108	34	50	95%	116
Resana	60	27	43	100%	88
Revine Lago	124	49	98	40%	145
Riese Pio X	77	39	56	95%	111
Roncade	73	21	45	100%	114
Salgareda	92	33	60	70%	113
San Biagio di Callalta	105	38	59	85%	111

Precipitazione in 30 giorni (mm) dal 05-08-2021 al 03-09-2021					
Comune	max	min	med	Porzione comunale interessata	Media 5 anni
San Fior	80	35	53	95%	112
San Pietro di Feletto	70	35	44	100%	114
San Polo di Piave	82	46	63	75%	107
San Vendemiano	66	32	47	100%	111
San Zenone degli Ezzelini	91	40	66	95%	119
Santa Lucia di Piave	98	32	49	95%	101
Sarmede	178	44	115	25%	144
Segusino	148	70	104	20%	130
Sernaglia della Battaglia	77	34	47	95%	105
Silea	116	28	50	85%	103
Spresiano	101	40	65	65%	95
Susegana	98	32	44	100%	101
Tarzo	124	39	74	70%	131
Trevignano	109	41	67	50%	94
Treviso	116	33	55	75%	89
Valdobbiadene	148	47	94	20%	119
Vazzola	97	41	59	90%	105
Vedelago	106	32	51	95%	100
Vidor	99	48	71	50%	108
Villorba	116	39	71	40%	92
Vittorio Veneto	202	35	104	50%	143
Volpago del Montello	109	43	67	40%	94
Zenson di Piave	74	37	49	100%	116
Zero Branco	60	26	43	100%	86