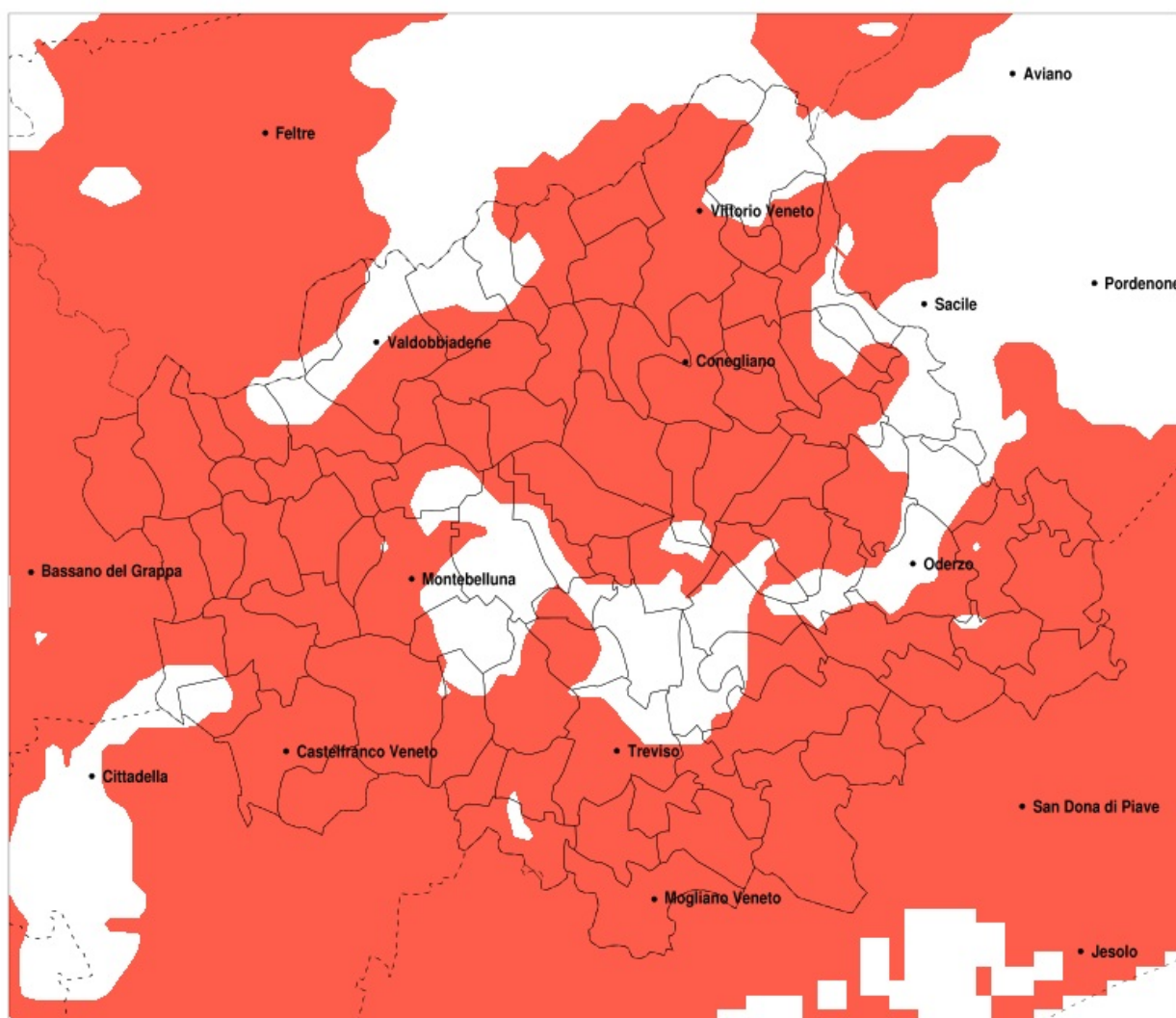


## SERVIZIO DI ALERT EX-POST

### Siccità nella Provincia di Treviso del 04-09-2021

Mappa della Provincia con evidenziati eventuali superamenti della soglia (in rosso)



meteoleaks®

Meteoleaks è l'app che rende accessibili a tutti i dati meteo veri, storici e in tempo reale.  
[www.meteoleaks.com](http://www.meteoleaks.com)



Sistema di gestione certificato ISO 9001:2015 per l'Erogazione di servizi meteorologici professionali.

Siccità (mm) dal 06-08-2021 al 04-09-2021					
Comune	max	min	med	Porzione comunale interessata	Media 5 anni
Altivole	60	17	42	100%	109
Arcade	95	46	57	70%	88
Asolo	66	17	43	100%	113
Borso del Grappa	68	35	47	100%	122
Breda di Piave	117	46	71	60%	104
Caerano di San Marco	88	30	43	100%	107
Cappella Maggiore	132	32	74	80%	132
Carbonera	117	35	73	40%	94
Casale sul Sile	57	19	38	100%	103
Casier	69	33	43	95%	91
Castelcucco	102	17	48	100%	123
Castelfranco Veneto	74	24	45	100%	96
Castello di Godego	74	41	57	75%	100
Cavaso del Tomba	116	33	69	85%	130
Cessalto	68	31	45	100%	106
Chiarano	68	31	52	100%	103
Cimadolmo	89	40	63	65%	101
Cison di Valmarino	108	22	75	80%	134
Codogne	83	28	55	80%	102
Colle Umberto	94	25	46	100%	114
Conegliano	52	25	33	100%	106
Cordignano	130	28	71	65%	118
Cornuda	88	36	55	95%	108
Crocetta del Montello	88	32	55	80%	100
Farra di Soligo	95	22	46	95%	108
Follina	108	22	77	55%	126
Fontanelle	93	38	61	60%	101
Fonte	60	17	46	100%	115
Fregona	137	42	102	55%	157
Gaiarine	93	50	72	25%	99
Giavera del Montello	76	32	53	70%	88
Godega di Sant Urbano	83	27	57	70%	103
Gorgo al Monticano	92	44	58	85%	95

Precipitazione in 30 giorni (mm) dal 06-08-2021 al 04-09-2021					
Comune	max	min	med	Porzione comunale interessata	Media 5 anni
Istrana	105	32	56	80%	90
Loria	74	40	59	80%	101
Mansue	93	45	67	45%	96
Mareno di Piave	98	25	46	95%	99
Maser	88	23	43	100%	110
Maserada sul Piave	117	53	72	45%	100
Meduna di Livenza	60	38	47	100%	91
Miane	105	30	74	45%	118
Mogliano Veneto	54	19	38	100%	96
Monastier di Treviso	60	30	43	100%	113
Monfumo	116	23	55	90%	118
Montebelluna	105	31	57	70%	99
Morgano	60	29	46	100%	87
Moriago della Battaglia	74	29	46	90%	100
Motta di Livenza	68	38	49	100%	97
Nervesa della Battaglia	98	30	49	85%	90
Oderzo	93	38	65	70%	102
Ormelle	85	38	62	75%	106
Orsago	85	38	66	50%	103
Paese	92	33	55	70%	88
Pederobba	116	39	68	80%	118
Pieve del Grappa	73	17	50	100%	130
Pieve di Soligo	91	22	39	100%	107
Ponte di Piave	88	33	62	80%	109
Ponzano Veneto	95	39	62	45%	87
Possagno	102	39	58	100%	135
Povegliano	95	39	58	55%	86
Preganziol	57	33	42	100%	90
Quinto di Treviso	60	33	47	100%	86
Refrontolo	84	22	37	100%	109
Resana	53	26	40	100%	87
Revine Lago	101	31	69	100%	143
Riese Pio X	71	29	49	95%	108

Precipitazione in 30 giorni (mm) dal 06-08-2021 al 04-09-2021					
Comune	max	min	med	Porzione comunale interessata	Media 5 anni
Roncade	73	21	45	100%	110
Salgareda	78	30	49	100%	109
San Biagio di Callalta	106	30	56	90%	108
San Fior	68	25	40	100%	105
San Pietro di Feletto	54	26	32	100%	105
San Polo di Piave	78	38	58	80%	103
San Vendemiano	54	25	36	100%	104
San Zenone degli Ezzelini	64	32	51	100%	114
Santa Lucia di Piave	98	28	46	90%	94
Sarmede	137	38	90	55%	139
Segusino	116	54	80	60%	127
Sernaglia della Battaglia	71	22	38	95%	97
Silea	117	28	50	85%	100
Spresiano	101	38	65	55%	91
Susegana	98	22	40	100%	93
Tarzo	96	28	51	100%	127
Trevignano	105	36	64	50%	91
Treviso	117	33	55	75%	87
Valdobbiadene	116	36	71	65%	117
Vazzola	78	36	50	95%	101
Vedelago	103	32	48	95%	98
Vidor	75	36	52	95%	105
Villorba	117	39	71	35%	89
Vittorio Veneto	138	26	75	75%	139
Volpago del Montello	105	33	63	45%	88
Zenson di Piave	58	30	42	100%	113
Zero Branco	60	25	42	100%	84