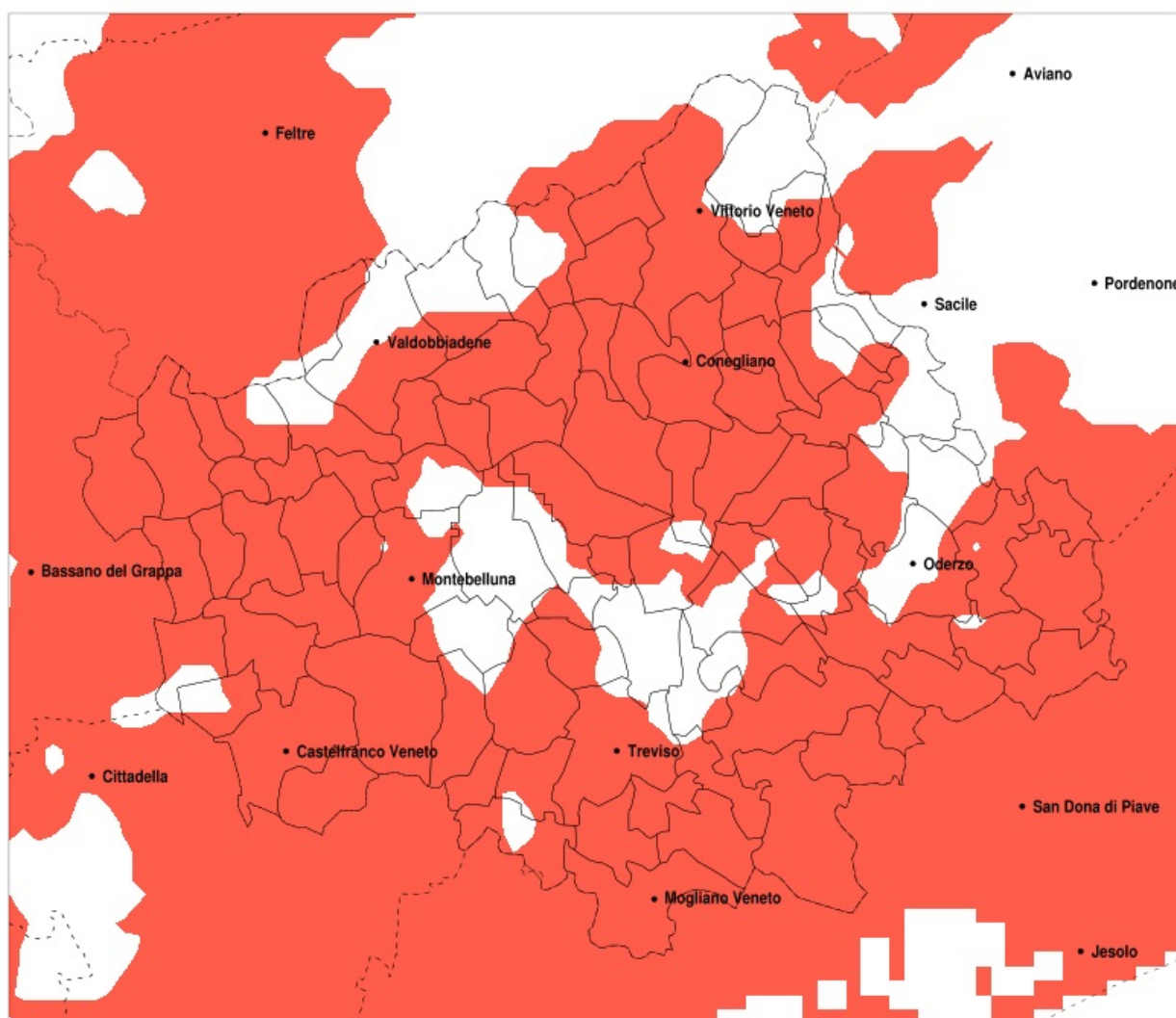


SERVIZIO DI ALERT EX-POST

Siccità nella Provincia di Treviso del 05-09-2021

Mappa della Provincia con evidenziati eventuali superamenti della soglia (in rosso)



meteoleaks®

Meteoleaks è l'app che rende accessibili a tutti i dati meteo veri, storici e in tempo reale.
www.meteoleaks.com



Sistema di gestione certificato ISO 9001:2015 per l'Erogazione di servizi meteorologici professionali.

Siccità (mm) dal 07-08-2021 al 05-09-2021					
Comune	max	min	med	Porzione comunale interessata	Media 5 anni
Altivole	54	16	37	100%	101
Arcade	90	45	57	65%	86
Asolo	67	16	39	100%	106
Borso del Grappa	67	35	47	100%	118
Breda di Piave	93	44	65	65%	104
Caerano di San Marco	85	26	40	100%	102
Cappella Maggiore	134	32	75	75%	128
Carbonera	93	32	64	50%	93
Casale sul Sile	52	19	38	100%	96
Casier	59	28	40	100%	85
Castelcucco	103	16	48	100%	117
Castelfranco Veneto	69	22	40	100%	88
Castello di Godego	69	35	51	85%	93
Cavaso del Tomba	117	32	69	80%	128
Cessalto	67	30	45	100%	107
Chiarano	67	30	52	100%	104
Cimadolmo	89	40	63	75%	101
Cison di Valmarino	111	22	79	65%	131
Codogne	84	28	55	80%	102
Colle Umberto	96	25	46	100%	111
Conegliano	53	25	33	100%	102
Cordignano	132	29	72	60%	117
Cornuda	88	32	54	95%	105
Crocetta del Montello	85	30	54	75%	97
Farra di Soligo	99	22	47	95%	106
Follina	114	22	81	45%	123
Fontanelle	92	38	61	65%	101
Fonte	53	16	42	100%	107
Fregona	139	42	103	45%	152
Gaiarine	93	50	72	25%	100
Giavera del Montello	75	32	52	60%	86
Godega di Sant Urbano	84	27	57	70%	102
Gorgo al Monticano	92	44	57	85%	95

Precipitazione in 30 giorni (mm) dal 07-08-2021 al 05-09-2021					
Comune	max	min	med	Porzione comunale interessata	Media 5 anni
Istrana	102	27	48	80%	84
Loria	69	33	52	85%	95
Mansue	93	45	67	45%	96
Mareno di Piave	98	25	46	95%	99
Maser	85	21	41	100%	105
Maserada sul Piave	93	53	69	50%	100
Meduna di Livenza	60	38	47	100%	91
Miane	108	31	76	45%	116
Mogliano Veneto	54	19	38	100%	88
Monastier di Treviso	58	30	42	100%	111
Monfumo	117	21	55	90%	114
Montebelluna	102	27	55	70%	95
Morgano	57	27	40	95%	80
Moriago della Battaglia	73	30	46	85%	97
Motta di Livenza	67	38	49	100%	98
Nervesa della Battaglia	98	30	48	80%	88
Oderzo	92	38	64	70%	102
Ormelle	83	38	61	85%	106
Orsago	85	38	67	50%	102
Paese	86	27	48	80%	84
Pederobba	117	38	68	75%	117
Pieve del Grappa	74	16	51	100%	127
Pieve di Soligo	98	22	40	100%	104
Ponte di Piave	86	33	61	85%	109
Ponzano Veneto	90	31	54	55%	84
Possagno	103	39	59	100%	134
Povegliano	90	35	56	55%	84
Preganziol	52	28	41	100%	82
Quinto di Treviso	57	27	42	95%	81
Refrontolo	91	22	39	100%	105
Resana	47	23	34	100%	80
Revine Lago	103	33	72	100%	140
Riese Pio X	65	27	44	95%	99

Precipitazione in 30 giorni (mm) dal 07-08-2021 al 05-09-2021					
Comune	max	min	med	Porzione comunale interessata	Media 5 anni
Roncade	65	21	43	100%	107
Salgareda	76	30	49	95%	109
San Biagio di Callalta	89	30	52	90%	107
San Fior	68	25	40	100%	104
San Pietro di Feletto	56	26	32	100%	101
San Polo di Piave	77	38	57	85%	103
San Vendemiano	54	25	36	100%	102
San Zenone degli Ezzelini	58	29	47	100%	107
Santa Lucia di Piave	98	28	46	90%	94
Sarmede	139	38	91	50%	135
Segusino	117	54	81	60%	128
Sernaglia della Battaglia	71	22	38	95%	95
Silea	93	28	45	90%	96
Spresiano	98	38	63	55%	91
Susegana	98	22	40	100%	92
Tarzo	105	30	54	95%	124
Trevignano	102	35	59	55%	88
Treviso	93	27	48	80%	83
Valdobbiadene	117	36	72	65%	117
Vazzola	78	36	50	95%	101
Vedelago	98	28	42	95%	89
Vidor	76	36	51	95%	103
Villorba	93	30	63	40%	88
Vittorio Veneto	141	26	76	70%	134
Volpago del Montello	102	33	61	40%	86
Zenson di Piave	57	30	41	100%	112
Zero Branco	57	25	40	95%	77