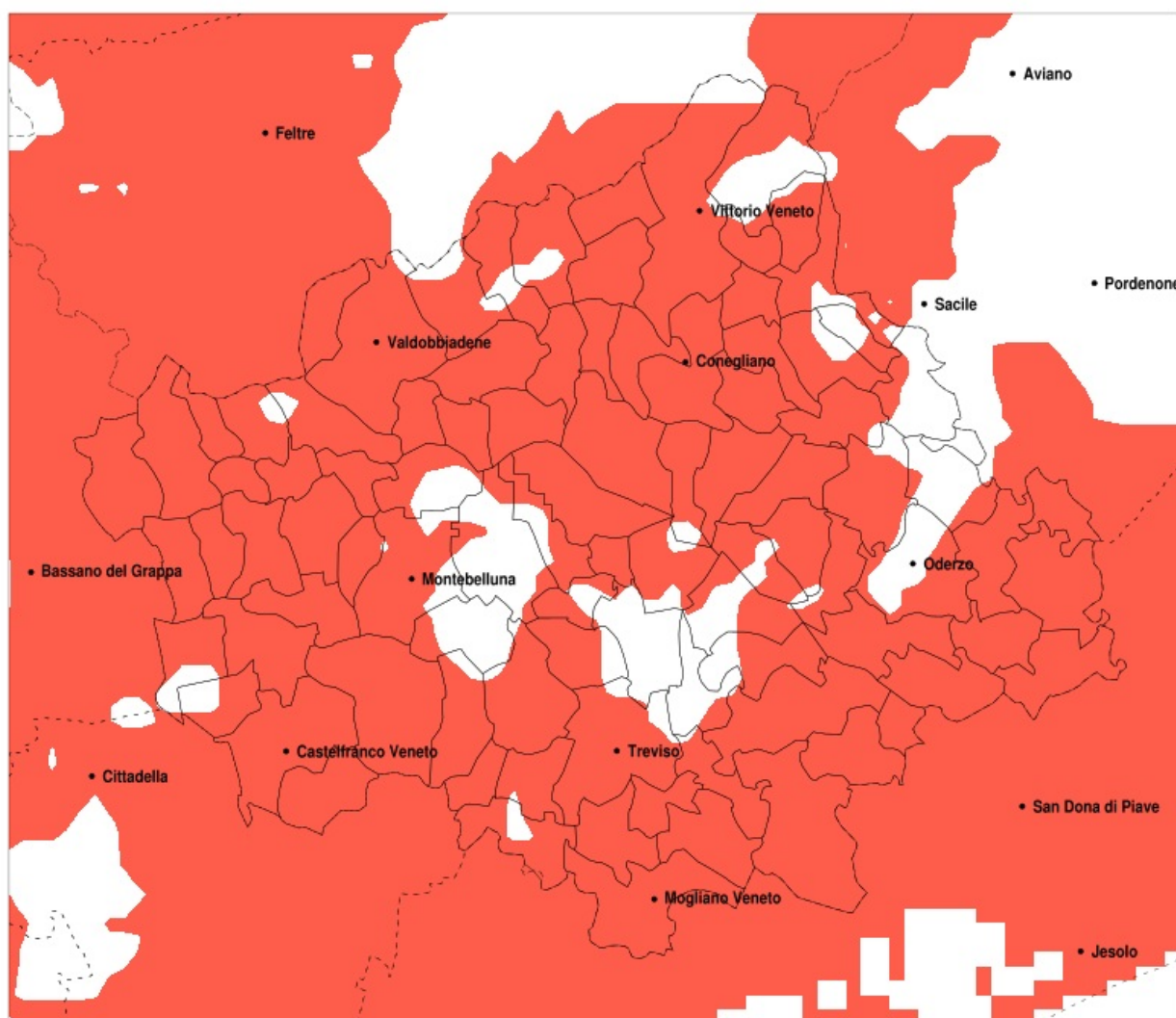


SERVIZIO DI ALERT EX-POST

Siccità nella Provincia di Treviso del 06-09-2021

Mappa della Provincia con evidenziati eventuali superamenti della soglia (in rosso)



meteoleaks®

Meteoleaks è l'app che rende accessibili a tutti i dati meteo veri, storici e in tempo reale.
www.meteoleaks.com



Sistema di gestione certificato ISO 9001:2015 per l'Erogazione di servizi meteorologici professionali.

Siccità (mm) dal 08-08-2021 al 06-09-2021					
Comune	max	min	med	Porzione comunale interessata	Media 5 anni
Altivole	54	16	37	100%	107
Arcade	90	44	56	80%	90
Asolo	65	16	39	100%	113
Borso del Grappa	66	35	47	100%	123
Breda di Piave	93	44	65	70%	107
Caerano di San Marco	85	26	40	100%	111
Cappella Maggiore	130	31	73	80%	136
Carbonera	93	32	64	55%	97
Casale sul Sile	52	19	38	100%	100
Casier	59	28	40	100%	89
Castelcucco	93	16	47	100%	124
Castelfranco Veneto	69	22	40	100%	90
Castello di Godego	69	35	51	85%	95
Cavaso del Tomba	103	32	64	95%	136
Cessalto	67	30	45	100%	110
Chiarano	67	30	52	100%	107
Cimadolmo	89	40	62	85%	104
Cison di Valmarino	101	22	70	90%	136
Codogne	84	28	54	85%	106
Colle Umberto	94	24	45	100%	118
Conegliano	52	24	33	100%	107
Cordignano	125	28	71	80%	124
Cornuda	85	32	53	100%	115
Crocetta del Montello	85	30	54	80%	106
Farra di Soligo	89	22	45	100%	117
Follina	109	22	73	75%	130
Fontanelle	92	38	61	70%	105
Fonte	52	16	42	100%	112
Fregona	131	42	96	80%	160
Gaiarine	93	50	72	35%	104
Giavera del Montello	75	32	52	75%	91
Godega di Sant Urbano	84	26	57	80%	107
Gorgo al Monticano	92	44	57	90%	98

Precipitazione in 30 giorni (mm) dal 08-08-2021 al 06-09-2021					
Comune	max	min	med	Porzione comunale interessata	Media 5 anni
Istrana	102	27	48	85%	86
Loria	69	32	52	85%	97
Mansue	93	45	67	50%	99
Mareno di Piave	98	24	45	100%	102
Maser	85	21	41	100%	115
Maserada sul Piave	93	52	68	65%	103
Meduna di Livenza	58	38	47	100%	94
Miane	103	30	69	75%	126
Mogliano Veneto	54	19	38	100%	92
Monastier di Treviso	58	30	42	100%	114
Monfumo	103	21	52	95%	123
Montebelluna	102	27	55	70%	101
Morgano	57	27	40	95%	82
Moriago della Battaglia	73	30	45	90%	109
Motta di Livenza	67	38	49	100%	100
Nervesa della Battaglia	98	30	48	90%	93
Oderzo	92	38	64	80%	105
Ormelle	83	38	61	90%	109
Orsago	85	38	66	65%	108
Paese	86	27	48	80%	88
Pederobba	104	38	64	95%	126
Pieve del Grappa	72	16	50	100%	133
Pieve di Soligo	87	22	39	100%	110
Ponte di Piave	86	33	61	95%	112
Ponzano Veneto	90	31	54	65%	89
Portobuffole	93	50	72	20%	99
Possagno	93	38	57	100%	142
Povegliano	90	35	55	70%	88
Preganziol	51	28	41	100%	86
Quinto di Treviso	57	27	42	95%	84
Refrontolo	87	22	38	100%	110
Resana	47	23	34	100%	81
Revine Lago	94	32	65	100%	145

Precipitazione in 30 giorni (mm) dal 08-08-2021 al 06-09-2021					
Comune	max	min	med	Porzione comunale interessata	Media 5 anni
Riese Pio X	65	27	44	100%	103
Roncade	65	21	43	100%	110
Salgareda	76	30	49	100%	112
San Biagio di Callalta	89	30	52	95%	110
San Fior	68	24	40	100%	109
San Pietro di Feletto	54	25	32	100%	106
San Polo di Piave	77	38	57	95%	106
San Vendemiano	53	24	35	100%	107
San Zenone degli Ezzelini	58	29	47	100%	110
Santa Lucia di Piave	98	26	46	95%	98
Sarmede	131	37	88	75%	144
Segusino	104	52	73	100%	133
Sernaglia della Battaglia	70	22	38	95%	103
Silea	93	28	45	90%	100
Spresiano	98	37	63	65%	95
Susegana	98	22	39	100%	96
Tarzo	91	29	50	100%	129
Trevignano	102	35	58	60%	92
Treviso	93	27	47	80%	87
Valdobbiadene	104	36	66	90%	125
Vazzola	78	36	50	100%	104
Vedelago	98	28	41	100%	92
Vidor	74	36	50	95%	115
Villorba	93	30	63	50%	92
Vittorio Veneto	131	25	70	85%	141
Volpago del Montello	102	33	61	50%	91
Zenson di Piave	57	30	41	100%	115
Zero Branco	57	25	40	100%	79