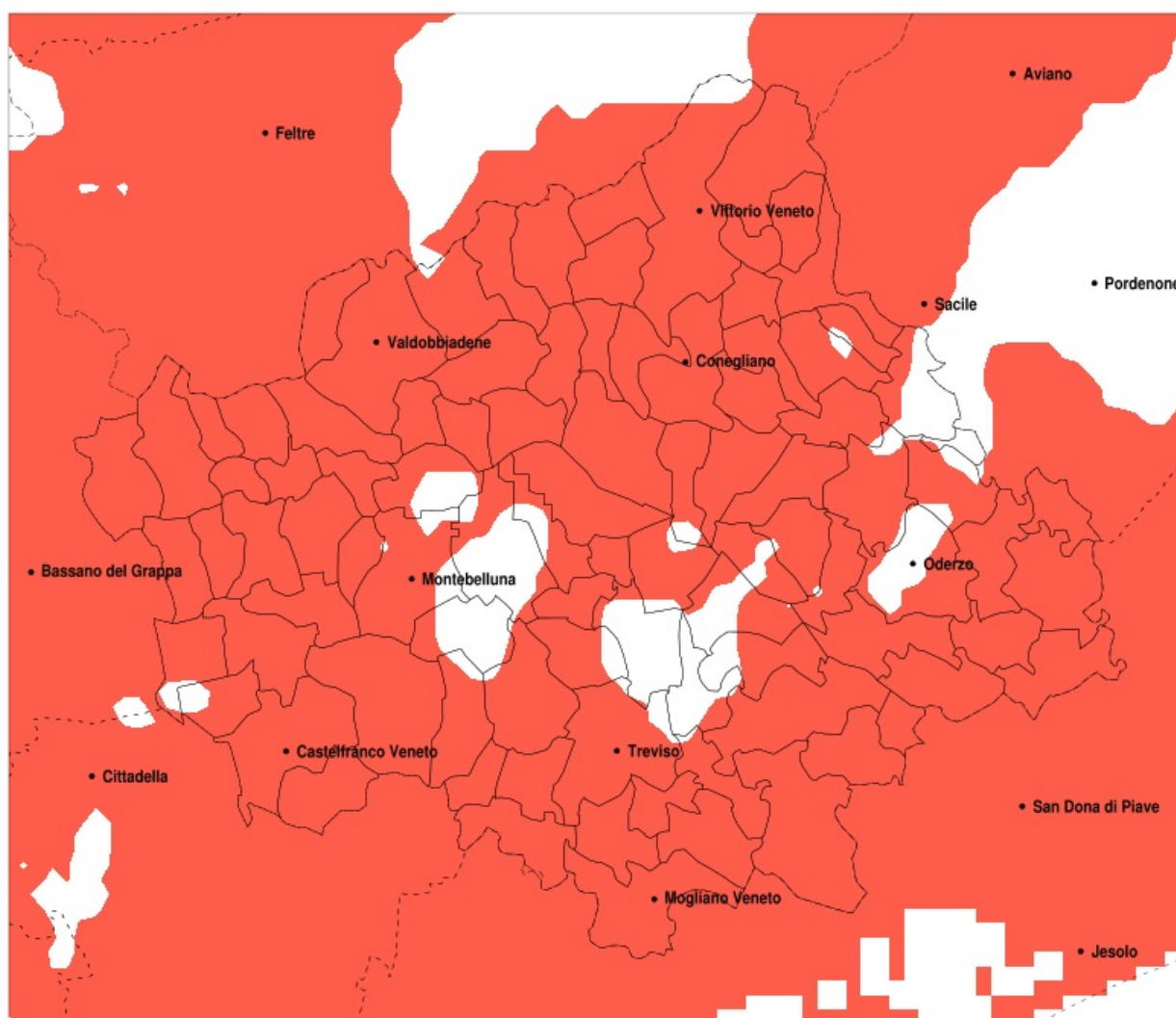


SERVIZIO DI ALERT EX-POST

Siccità nella Provincia di Treviso del 07-09-2021

Mappa della Provincia con evidenziati eventuali superamenti della soglia (in rosso)



meteoleaks®

Meteoleaks è l'app che rende accessibili a tutti i dati meteo veri, storici e in tempo reale.
www.meteoleaks.com



Sistema di gestione certificato ISO 9001:2015 per l'Erogazione di servizi meteorologici professionali.

Siccità (mm) dal 09-08-2021 al 07-09-2021					
Comune	max	min	med	Porzione comunale interessata	Media 5 anni
Altivole	53	16	36	100%	109
Arcade	89	44	55	90%	93
Asolo	52	16	35	100%	114
Borso del Grappa	58	29	38	100%	122
Breda di Piave	95	44	66	75%	109
Caerano di San Marco	85	25	39	100%	113
Cappella Maggiore	79	27	48	100%	137
Carbonera	95	32	64	55%	99
Casale sul Sile	52	19	38	100%	101
Casier	59	28	40	100%	91
Castelcucco	70	16	37	100%	125
Castelfranco Veneto	68	20	38	100%	94
Castello di Godego	68	34	50	95%	98
Cavaso del Tomba	82	29	53	100%	137
Cessalto	66	30	43	100%	113
Chiarano	67	30	50	100%	109
Cimadolmo	89	40	63	90%	106
Cison di Valmarino	94	22	54	100%	133
Codogne	83	28	54	90%	109
Colle Umberto	61	24	37	100%	118
Conegliano	43	23	30	100%	107
Cordignano	84	26	59	95%	125
Cornuda	85	31	52	100%	118
Crocetta del Montello	85	30	53	85%	111
Farra di Soligo	57	22	38	100%	119
Follina	97	22	59	95%	129
Fontanelle	92	38	61	80%	108
Fonte	51	16	37	100%	113
Fregona	123	34	70	100%	161
Gaiarine	93	49	70	55%	109
Giavera del Montello	76	32	51	85%	94
Godega di Sant Urbano	83	26	54	95%	110
Gorgo al Monticano	92	43	56	95%	103

Precipitazione in 30 giorni (mm) dal 09-08-2021 al 07-09-2021					
Comune	max	min	med	Porzione comunale interessata	Media 5 anni
Istrana	102	24	47	85%	89
Loria	68	30	50	90%	99
Mansue	93	45	67	70%	105
Mareno di Piave	98	24	45	100%	103
Maser	85	21	39	100%	117
Maserada sul Piave	95	52	69	65%	105
Meduna di Livenza	58	37	46	100%	100
Miane	90	27	57	95%	127
Mogliano Veneto	54	19	38	100%	93
Monastier di Treviso	58	30	42	100%	117
Monfumo	82	21	46	100%	124
Montebelluna	102	27	54	75%	104
Morgano	55	24	38	100%	85
Moriago della Battaglia	73	30	45	90%	114
Motta di Livenza	66	37	47	100%	104
Nervesa della Battaglia	98	30	48	95%	96
Oderzo	92	38	63	85%	107
Ormelle	83	38	60	95%	111
Orsago	84	35	62	90%	110
Paese	85	27	47	85%	91
Pederobba	101	36	57	100%	128
Pieve del Grappa	70	16	42	100%	133
Pieve di Soligo	62	22	33	100%	109
Ponte di Piave	86	32	60	95%	114
Ponzano Veneto	89	31	54	70%	92
Portobuffole	93	49	72	50%	107
Possagno	70	30	47	100%	142
Povegliano	89	34	55	75%	91
Preganziol	51	28	40	100%	87
Quinto di Treviso	55	27	41	100%	87
Refrontolo	52	22	31	100%	107
Resana	46	21	32	100%	85
Revine Lago	90	24	48	100%	144

Precipitazione in 30 giorni (mm) dal 09-08-2021 al 07-09-2021					
Comune	max	min	med	Porzione comunale interessata	Media 5 anni
Riese Pio X	65	26	43	100%	106
Roncade	65	21	43	100%	112
Salgareda	76	30	47	100%	115
San Biagio di Callalta	90	30	52	95%	112
San Fior	65	24	38	100%	110
San Pietro di Felleto	39	22	29	100%	104
San Polo di Piave	78	38	57	95%	108
San Vendemiano	52	24	35	100%	108
San Zenone degli Ezzelini	56	27	41	100%	111
Santa Lucia di Piave	98	26	45	95%	98
Sarmede	85	30	61	100%	145
Segusino	101	44	61	100%	133
Sernaglia della Battaglia	70	22	37	100%	106
Silea	95	28	46	90%	102
Spresiano	98	37	63	70%	97
Susegana	98	22	39	100%	96
Tarzo	64	22	35	100%	126
Trevignano	102	35	58	60%	94
Treviso	95	27	47	85%	89
Valdobbiadene	101	36	58	100%	128
Vazzola	78	36	50	100%	106
Vedelago	97	25	40	100%	95
Vidor	74	36	49	95%	120
Villorba	95	30	63	55%	94
Vittorio Veneto	130	22	57	90%	141
Volpago del Montello	102	33	61	55%	94
Zenson di Piave	55	30	40	100%	118
Zero Branco	55	24	39	100%	80