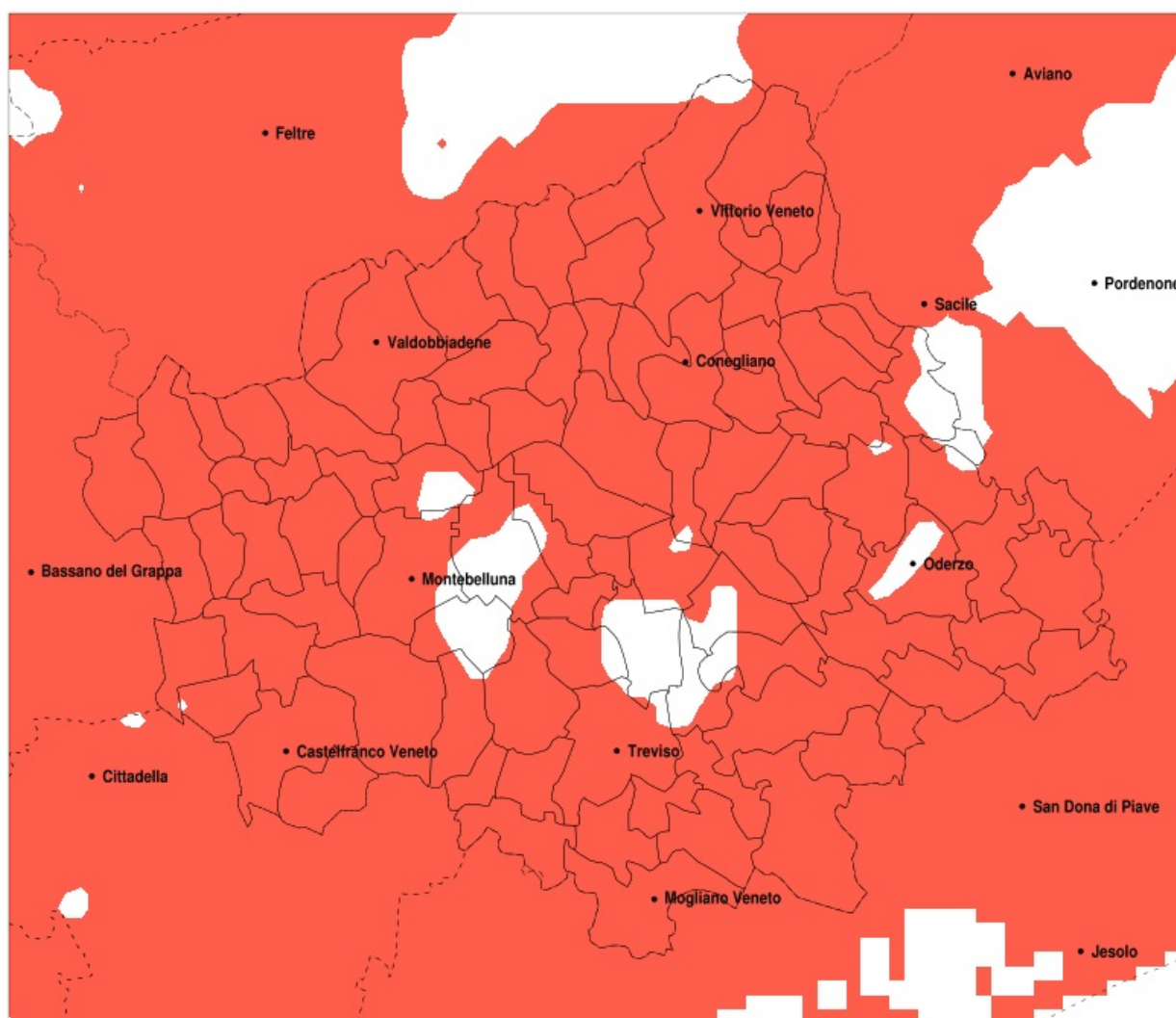


## SERVIZIO DI ALERT EX-POST

### Siccità nella Provincia di Treviso del 08-09-2021

Mappa della Provincia con evidenziati eventuali superamenti della soglia (in rosso)



meteoleaks®

Meteoleaks è l'app che rende accessibili a tutti i dati meteo veri, storici e in tempo reale.  
[www.meteoleaks.com](http://www.meteoleaks.com)



Sistema di gestione certificato ISO 9001:2015 per l'Erogazione di servizi meteorologici professionali.

Siccità (mm) dal 10-08-2021 al 08-09-2021					
Comune	max	min	med	Porzione comunale interessata	Media 5 anni
Altivole	53	16	35	100%	118
Arcade	89	44	55	90%	98
Asolo	52	16	35	100%	122
Borso del Grappa	58	29	38	100%	127
Breda di Piave	95	44	66	80%	118
Caerano di San Marco	57	23	38	100%	119
Cappella Maggiore	79	27	48	100%	140
Carbonera	95	32	64	65%	106
Casale sul Sile	52	19	38	100%	106
Casier	59	28	40	100%	95
Castelcucco	70	16	37	100%	132
Castelfranco Veneto	68	20	38	100%	101
Castello di Godego	68	34	50	100%	109
Cavaso del Tomba	82	29	53	100%	144
Cessalto	66	29	43	100%	127
Chiarano	67	29	50	100%	122
Cimadolmo	90	40	63	100%	115
Cison di Valmarino	94	22	54	100%	137
Codogne	83	28	54	100%	113
Colle Umberto	61	24	37	100%	121
Conegliano	43	23	30	100%	111
Cordignano	84	26	59	100%	130
Cornuda	78	28	51	100%	123
Crocetta del Montello	79	31	53	90%	115
Farra di Soligo	57	22	38	100%	123
Follina	97	22	59	100%	134
Fontanelle	92	38	60	90%	115
Fonte	50	16	37	100%	121
Fregona	123	34	70	100%	165
Gaiarine	93	49	70	65%	114
Giavera del Montello	75	32	51	90%	99
Godega di Sant Urbano	83	26	54	100%	113
Gorgo al Monticano	92	43	56	100%	113

Precipitazione in 30 giorni (mm) dal 10-08-2021 al 08-09-2021					
Comune	max	min	med	Porzione comunale interessata	Media 5 anni
Istrana	102	24	47	85%	93
Loria	68	30	50	100%	108
Mansue	93	45	67	80%	113
Mareno di Piave	94	24	45	100%	109
Maser	64	20	38	100%	123
Maserada sul Piave	95	52	69	75%	114
Meduna di Livenza	58	37	46	100%	109
Miane	90	27	57	100%	132
Mogliano Veneto	54	19	38	100%	97
Monastier di Treviso	58	30	42	100%	124
Monfumo	82	20	46	100%	130
Montebelluna	102	23	53	80%	108
Morgano	56	24	38	100%	89
Moriago della Battaglia	73	30	45	95%	118
Motta di Livenza	66	37	47	100%	116
Nervesa della Battaglia	94	30	47	95%	101
Oderzo	92	38	63	95%	116
Ormelle	83	38	60	100%	119
Orsago	84	35	62	95%	114
Paese	85	27	47	85%	95
Pederobba	101	36	57	100%	135
Pieve del Grappa	70	16	42	100%	140
Pieve di Soligo	62	22	33	100%	113
Ponte di Piave	86	32	60	100%	123
Ponzano Veneto	89	31	54	75%	96
Portobuffole	93	49	72	65%	114
Possagno	70	30	47	100%	151
Povegliano	89	34	55	80%	95
Preganziol	51	28	41	100%	91
Quinto di Treviso	56	27	41	100%	91
Refrontolo	52	22	31	100%	112
Resana	46	21	32	100%	89
Revine Lago	90	24	48	100%	147

Precipitazione in 30 giorni (mm) dal 10-08-2021 al 08-09-2021					
Comune	max	min	med	Porzione comunale interessata	Media 5 anni
Riese Pio X	65	25	42	100%	115
Roncade	65	21	43	100%	118
Salgareda	76	29	47	100%	125
San Biagio di Callalta	90	30	52	95%	119
San Fior	65	24	38	100%	113
San Pietro di Feletto	39	22	29	100%	108
San Polo di Piave	78	38	57	100%	116
San Vendemiano	52	24	35	100%	111
San Zenone degli Ezzelini	56	27	41	100%	117
Santa Lucia di Piave	94	26	45	100%	104
Sarmede	85	30	61	100%	150
Segusino	101	44	61	100%	143
Sernaglia della Battaglia	70	22	37	100%	111
Silea	95	28	45	95%	107
Spresiano	94	37	62	75%	104
Susegana	94	22	39	100%	102
Tarzo	64	22	35	100%	130
Trevignano	102	35	58	65%	98
Treviso	95	27	47	85%	94
Valdobbiadene	101	36	58	100%	135
Vazzola	78	36	50	100%	112
Vedelago	98	25	40	100%	100
Vidor	74	36	49	100%	125
Villorba	95	30	63	60%	100
Vittorio Veneto	130	22	57	90%	145
Volpago del Montello	102	33	61	65%	98
Zenson di Piave	55	30	40	100%	126
Zero Branco	56	24	39	100%	84