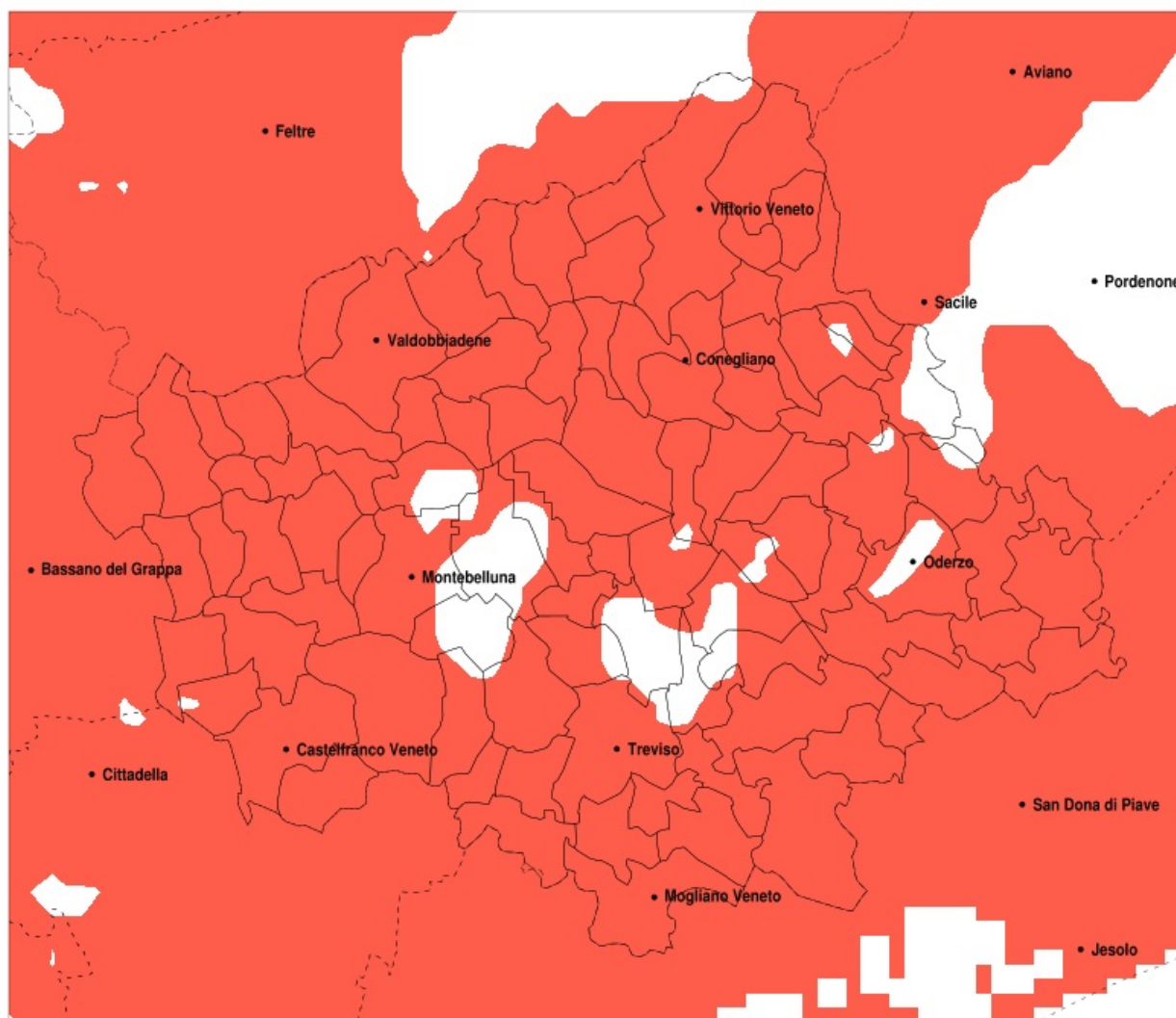


## SERVIZIO DI ALERT EX-POST

### Siccità nella Provincia di Treviso del 09-09-2021

Mappa della Provincia con evidenziati eventuali superamenti della soglia (in rosso)



meteoleaks®

Meteoleaks è l'app che rende accessibili a tutti i dati meteo veri, storici e in tempo reale.  
[www.meteoleaks.com](http://www.meteoleaks.com)



Sistema di gestione certificato ISO 9001:2015 per l'Erogazione di servizi meteorologici professionali.

Siccità (mm) dal 11-08-2021 al 09-09-2021					
Comune	max	min	med	Porzione comunale interessata	Media 5 anni
Altivole	53	16	34	100%	115
Arcade	89	44	55	90%	96
Asolo	52	16	35	100%	120
Borso del Grappa	58	29	38	100%	123
Breda di Piave	95	44	65	80%	119
Caerano di San Marco	57	23	37	100%	116
Cappella Maggiore	79	27	48	100%	137
Carbonera	95	32	63	70%	107
Casale sul Sile	52	19	38	100%	102
Casier	59	28	40	100%	92
Castelcucco	70	16	37	100%	130
Castelfranco Veneto	68	20	38	100%	98
Castello di Godego	68	34	50	100%	106
Cavaso del Tomba	82	29	53	100%	142
Cessalto	66	29	42	100%	120
Chiarano	67	29	50	100%	118
Cimadolmo	88	40	62	95%	114
Cison di Valmarino	94	22	54	100%	134
Codogne	83	28	54	95%	110
Colle Umberto	61	24	37	100%	116
Conegliano	43	23	30	100%	106
Cordignano	84	26	59	95%	125
Cornuda	78	28	50	100%	120
Crocetta del Montello	79	31	52	85%	111
Farra di Soligo	57	22	38	100%	120
Follina	97	22	59	95%	130
Fontanelle	92	38	60	90%	113
Fonte	50	16	37	100%	119
Fregona	123	34	70	100%	163
Gaiarine	93	49	70	60%	111
Giavera del Montello	75	32	51	85%	95
Godega di Sant Urbano	83	26	54	95%	109
Gorgo al Monticano	92	43	56	100%	111

Precipitazione in 30 giorni (mm) dal 11-08-2021 al 09-09-2021					
Comune	max	min	med	Porzione comunale interessata	Media 5 anni
Istrana	102	24	47	85%	90
Loria	68	30	50	100%	105
Mansue	93	45	67	75%	111
Mareno di Piave	89	24	45	100%	106
Maser	64	20	38	100%	120
Maserada sul Piave	95	49	68	75%	114
Meduna di Livenza	58	37	46	100%	107
Miane	90	27	57	100%	129
Mogliano Veneto	54	19	38	100%	93
Monastier di Treviso	58	30	42	100%	122
Monfumo	82	20	46	100%	128
Montebelluna	102	23	52	75%	105
Morgano	55	24	38	100%	86
Moriago della Battaglia	73	30	45	90%	114
Motta di Livenza	66	37	46	100%	112
Nervesa della Battaglia	89	30	47	95%	98
Oderzo	92	38	63	95%	115
Ormelle	83	38	60	100%	118
Orsago	84	35	62	90%	110
Paese	85	27	47	85%	92
Pederobba	101	36	57	100%	132
Pieve del Grappa	70	16	42	100%	137
Pieve di Soligo	62	22	33	100%	109
Ponte di Piave	86	32	60	100%	121
Ponzano Veneto	89	31	54	75%	94
Portobuffole	93	49	72	60%	111
Possagno	70	30	47	100%	148
Povegliano	89	34	55	75%	93
Preganziol	51	28	41	100%	87
Quinto di Treviso	55	27	41	100%	88
Refrontolo	52	22	31	100%	107
Resana	46	21	32	100%	86
Revine Lago	90	24	48	100%	144

Precipitazione in 30 giorni (mm) dal 11-08-2021 al 09-09-2021					
Comune	max	min	med	Porzione comunale interessata	Media 5 anni
Riese Pio X	65	25	42	100%	112
Roncade	65	21	43	100%	116
Salgareda	76	29	47	100%	121
San Biagio di Callalta	92	30	52	95%	119
San Fior	65	24	38	100%	109
San Pietro di Feletto	39	22	29	100%	104
San Polo di Piave	81	38	57	95%	115
San Vendemiano	52	24	35	100%	106
San Zenone degli Ezzelini	56	27	41	100%	114
Santa Lucia di Piave	89	26	45	100%	102
Sarmede	85	30	61	100%	146
Segusino	101	44	61	100%	142
Sernaglia della Battaglia	70	22	37	100%	107
Silea	95	28	46	95%	106
Spresiano	89	37	61	75%	103
Susegana	89	22	38	100%	98
Tarzo	64	22	35	100%	126
Trevignano	102	32	57	60%	95
Treviso	95	27	47	85%	92
Valdobbiadene	101	36	58	100%	132
Vazzola	80	36	50	100%	110
Vedelago	98	24	39	100%	97
Vidor	74	36	49	95%	121
Villorba	95	30	61	65%	99
Vittorio Veneto	130	22	57	90%	141
Volpago del Montello	102	33	61	55%	95
Zenson di Piave	55	30	40	100%	122
Zero Branco	55	24	39	100%	81