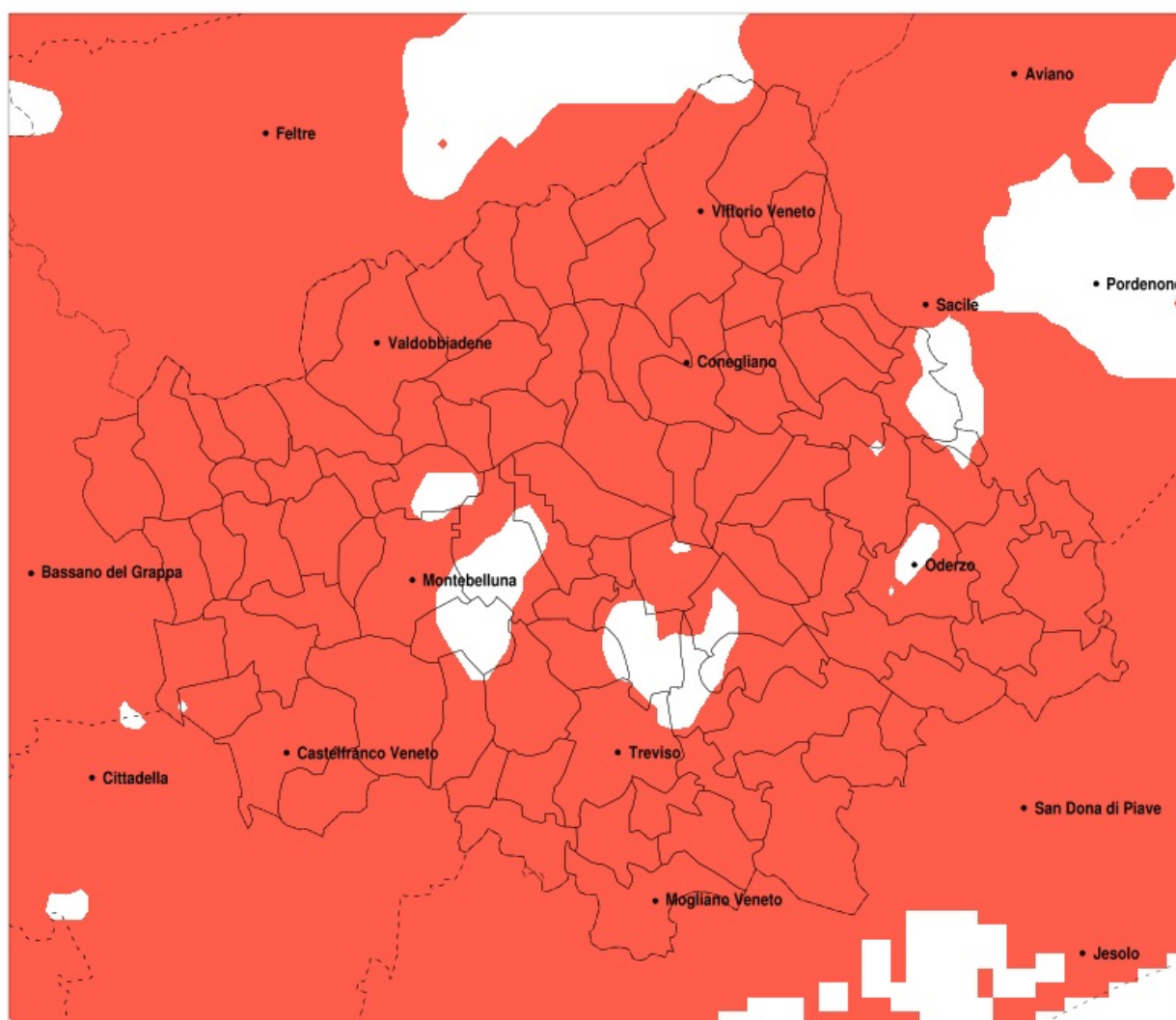


SERVIZIO DI ALERT EX-POST

Siccità nella Provincia di Treviso del 10-09-2021

Mappa della Provincia con evidenziati eventuali superamenti della soglia (in rosso)



meteoleaks®

Meteoleaks è l'app che rende accessibili a tutti i dati meteo veri, storici e in tempo reale.
www.meteoleaks.com



Sistema di gestione certificato ISO 9001:2015 per l'Erogazione di servizi meteorologici professionali.

Siccità (mm) dal 12-08-2021 al 10-09-2021					
Comune	max	min	med	Porzione comunale interessata	Media 5 anni
Altivole	53	16	34	100%	118
Arcade	89	44	55	90%	99
Asolo	52	16	35	100%	122
Borso del Grappa	58	29	38	100%	126
Breda di Piave	94	44	65	85%	123
Caerano di San Marco	57	23	37	100%	119
Cappella Maggiore	79	27	48	100%	143
Carbonera	94	32	63	70%	110
Casale sul Sile	52	19	38	100%	107
Casier	59	28	40	100%	96
Castelcucco	70	16	37	100%	134
Castelfranco Veneto	68	20	38	100%	101
Castello di Godego	68	34	50	100%	109
Cavaso del Tomba	82	29	53	100%	148
Cessalto	66	29	42	100%	127
Chiarano	67	29	50	100%	123
Cimadolmo	88	40	62	100%	119
Cison di Valmarino	94	22	54	100%	138
Codogne	83	28	54	100%	115
Colle Umberto	61	24	37	100%	122
Conegliano	43	23	30	100%	110
Cordignano	84	26	59	100%	131
Cornuda	78	28	50	100%	123
Crocetta del Montello	79	31	52	90%	114
Farra di Soligo	57	22	38	100%	122
Follina	97	22	59	100%	134
Fontanelle	92	38	60	90%	118
Fonte	50	16	37	100%	121
Fregona	123	34	70	100%	170
Gaiarine	93	49	70	70%	116
Giavera del Montello	75	32	51	90%	99
Godega di Sant Urbano	83	26	54	100%	114
Gorgo al Monticano	92	43	56	100%	117

Precipitazione in 30 giorni (mm) dal 12-08-2021 al 10-09-2021					
Comune	max	min	med	Porzione comunale interessata	Media 5 anni
Istrana	102	24	47	85%	93
Loria	68	30	50	100%	108
Mansue	93	45	67	85%	117
Mareno di Piave	89	24	45	100%	110
Maser	64	20	38	100%	123
Maserada sul Piave	94	49	68	85%	118
Meduna di Livenza	58	37	46	100%	113
Miane	90	27	57	100%	133
Mogliano Veneto	54	19	38	100%	97
Monastier di Treviso	58	30	42	100%	127
Monfumo	82	20	46	100%	132
Montebelluna	102	23	52	80%	108
Morgano	56	24	38	100%	90
Moriago della Battaglia	73	30	45	95%	117
Motta di Livenza	66	37	46	100%	118
Nervesa della Battaglia	89	30	47	95%	101
Oderzo	92	38	63	95%	120
Ormelle	83	38	60	100%	123
Orsago	84	35	62	95%	115
Paese	85	27	47	85%	95
Pederobba	101	36	57	100%	136
Pieve del Grappa	70	16	42	100%	141
Pieve di Soligo	62	22	33	100%	112
Ponte di Piave	86	32	60	100%	126
Ponzano Veneto	89	31	54	75%	97
Portobuffole	93	49	72	70%	117
Possagno	70	30	47	100%	154
Povegliano	89	34	55	80%	96
Preganziol	52	28	41	100%	91
Quinto di Treviso	56	27	41	100%	92
Refrontolo	52	22	31	100%	110
Resana	46	21	32	100%	89
Revine Lago	90	24	48	100%	150

Precipitazione in 30 giorni (mm) dal 12-08-2021 al 10-09-2021					
Comune	max	min	med	Porzione comunale interessata	Media 5 anni
Riese Pio X	65	25	42	100%	115
Roncade	65	21	43	100%	122
Salgareda	76	29	47	100%	126
San Biagio di Callalta	92	30	52	95%	123
San Fior	65	24	38	100%	113
San Pietro di Feletto	39	22	29	100%	107
San Polo di Piave	81	38	57	100%	120
San Vendemiano	52	24	35	100%	111
San Zenone degli Ezzelini	56	27	41	100%	117
Santa Lucia di Piave	89	26	45	100%	105
Sarmede	85	30	61	100%	153
Segusino	101	44	61	100%	147
Sernaglia della Battaglia	70	22	37	100%	109
Silea	94	28	45	95%	110
Spresiano	89	38	61	80%	106
Susegana	89	22	38	100%	101
Tarzo	64	22	35	100%	131
Trevignano	102	32	57	65%	98
Treviso	94	27	47	85%	95
Valdobbiadene	101	36	58	100%	136
Vazzola	80	36	50	100%	115
Vedelago	98	24	39	100%	100
Vidor	74	36	49	95%	123
Villorba	94	30	61	65%	103
Vittorio Veneto	130	22	57	90%	147
Volpago del Montello	102	33	61	65%	99
Zenson di Piave	55	30	40	100%	127
Zero Branco	56	24	39	100%	85