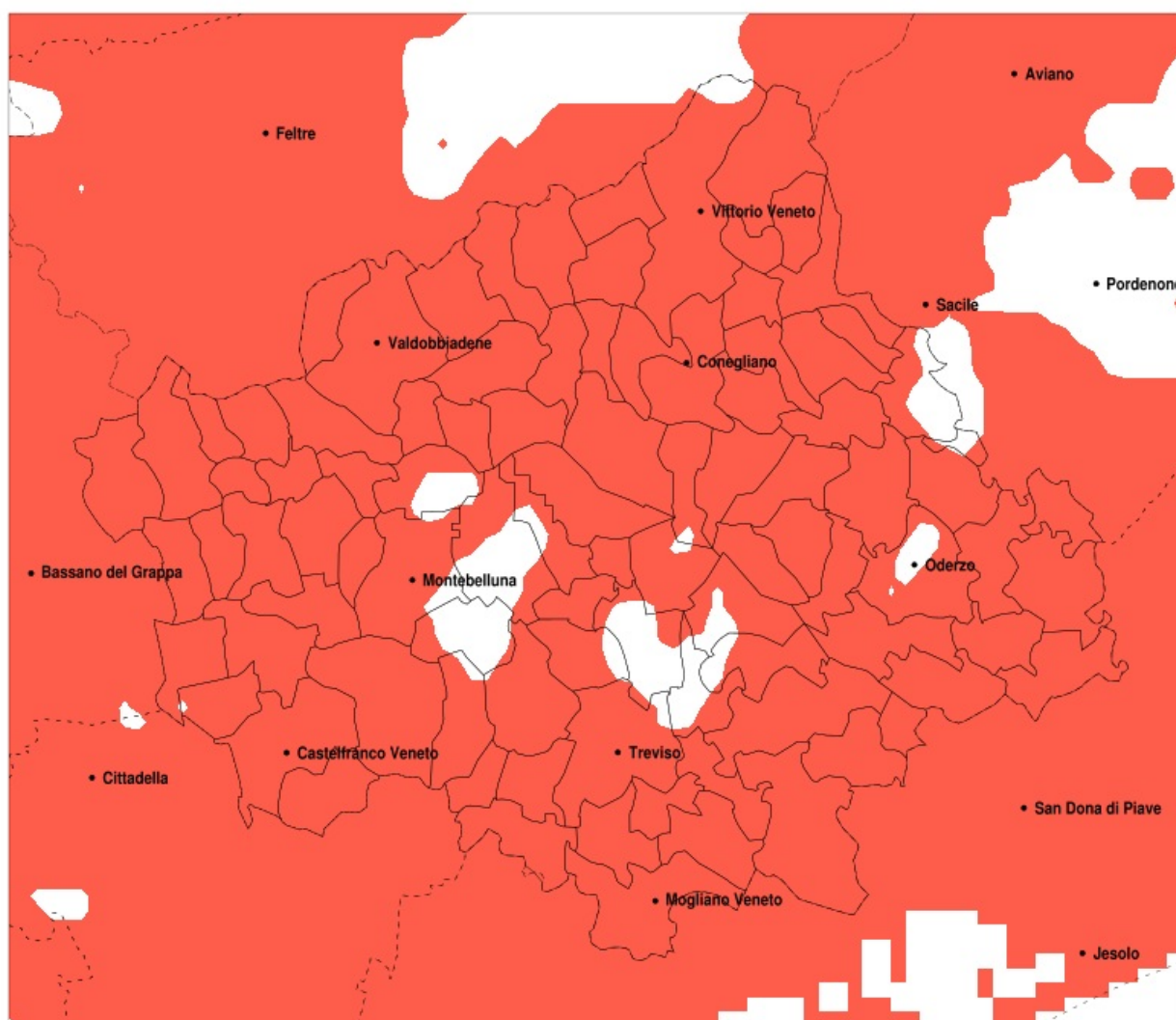


## SERVIZIO DI ALERT EX-POST

### Siccità nella Provincia di Treviso del 11-09-2021

Mappa della Provincia con evidenziati eventuali superamenti della soglia (in rosso)



meteoleaks®

Meteoleaks è l'app che rende  
accessibili a tutti i dati meteo veri,  
storici e in tempo reale.  
[www.meteoleaks.com](http://www.meteoleaks.com)



Sistema di gestione certificato ISO  
9001:2015 per l'Erogazione di servizi  
meteorologici professionali.

Siccità (mm) dal 13-08-2021 al 11-09-2021					
Comune	max	min	med	Porzione comunale interessata	Media 5 anni
Altivole	53	16	35	100%	118
Arcade	89	44	55	90%	99
Asolo	52	16	35	100%	122
Borso del Grappa	58	29	38	100%	126
Breda di Piave	94	44	65	85%	123
Caerano di San Marco	57	23	38	100%	119
Cappella Maggiore	79	27	48	100%	143
Carbonera	94	32	62	70%	111
Casale sul Sile	52	19	38	100%	107
Casier	58	28	40	100%	96
Castelcucco	70	16	37	100%	133
Castelfranco Veneto	68	20	39	100%	101
Castello di Godego	68	34	50	100%	109
Cavaso del Tomba	82	29	53	100%	148
Cessalto	66	29	42	100%	128
Chiarano	67	29	50	100%	124
Cimadolmo	87	40	62	100%	119
Cison di Valmarino	94	22	54	100%	138
Codogne	83	28	54	100%	115
Colle Umberto	61	24	37	100%	121
Conegliano	43	23	30	100%	110
Cordignano	84	26	59	100%	131
Cornuda	78	28	51	100%	123
Crocetta del Montello	79	31	53	90%	114
Farra di Soligo	57	22	38	100%	122
Follina	97	22	59	100%	134
Fontanelle	92	38	61	90%	118
Fonte	50	16	37	100%	121
Fregona	123	34	70	100%	169
Gaiarine	93	49	70	75%	116
Giavera del Montello	75	32	51	90%	99
Godega di Sant Urbano	83	26	54	100%	114
Gorgo al Monticano	92	43	56	100%	117

Precipitazione in 30 giorni (mm) dal 13-08-2021 al 11-09-2021					
Comune	max	min	med	Porzione comunale interessata	Media 5 anni
Istrana	102	24	47	85%	93
Loria	68	30	50	100%	107
Mansue	93	45	67	85%	117
Mareno di Piave	101	24	45	100%	111
Maser	64	20	38	100%	123
Maserada sul Piave	94	48	67	85%	119
Meduna di Livenza	58	37	46	100%	114
Miane	90	27	57	100%	132
Mogliano Veneto	54	19	38	100%	98
Monastier di Treviso	58	30	42	100%	128
Monfumo	82	20	46	100%	131
Montebelluna	102	23	54	75%	108
Morgano	56	24	38	100%	90
Moriago della Battaglia	73	30	45	95%	116
Motta di Livenza	66	37	46	100%	119
Nervesa della Battaglia	101	30	47	95%	101
Oderzo	92	38	63	95%	120
Ormelle	83	38	60	100%	124
Orsago	84	35	62	95%	115
Paese	86	27	47	85%	96
Pederobba	101	36	57	100%	136
Pieve del Grappa	70	16	42	100%	141
Pieve di Soligo	62	22	33	100%	111
Ponte di Piave	86	33	60	100%	126
Ponzano Veneto	89	31	54	75%	98
Portobuffole	93	49	72	70%	118
Possagno	70	30	47	100%	154
Povegliano	89	34	55	80%	96
Preganziol	51	28	41	100%	92
Quinto di Treviso	56	27	41	100%	92
Refrontolo	52	22	31	100%	110
Resana	48	21	33	100%	90
Revine Lago	90	24	48	100%	149

Precipitazione in 30 giorni (mm) dal 13-08-2021 al 11-09-2021					
Comune	max	min	med	Porzione comunale interessata	Media 5 anni
Riese Pio X	65	25	42	100%	115
Roncade	65	21	43	100%	122
Salgareda	76	29	47	100%	126
San Biagio di Callalta	90	30	52	95%	124
San Fior	65	24	38	100%	113
San Pietro di Feletto	39	22	29	100%	107
San Polo di Piave	81	38	57	100%	120
San Vendemiano	52	24	35	100%	111
San Zenone degli Ezzelini	56	27	41	100%	116
Santa Lucia di Piave	101	26	45	100%	106
Sarmede	85	30	61	100%	152
Segusino	101	44	61	100%	146
Sernaglia della Battaglia	70	22	37	100%	109
Silea	94	28	45	95%	110
Spresiano	101	38	61	80%	107
Susegana	101	22	39	100%	101
Tarzo	64	22	35	100%	130
Trevignano	102	34	59	65%	99
Treviso	94	27	47	85%	96
Valdobbiadene	101	36	58	100%	135
Vazzola	80	36	50	100%	115
Vedelago	98	24	40	100%	101
Vidor	74	36	49	95%	123
Villorba	94	30	61	70%	103
Vittorio Veneto	130	22	57	90%	146
Volpago del Montello	102	33	61	65%	99
Zenson di Piave	55	30	40	100%	128
Zero Branco	56	24	39	100%	85