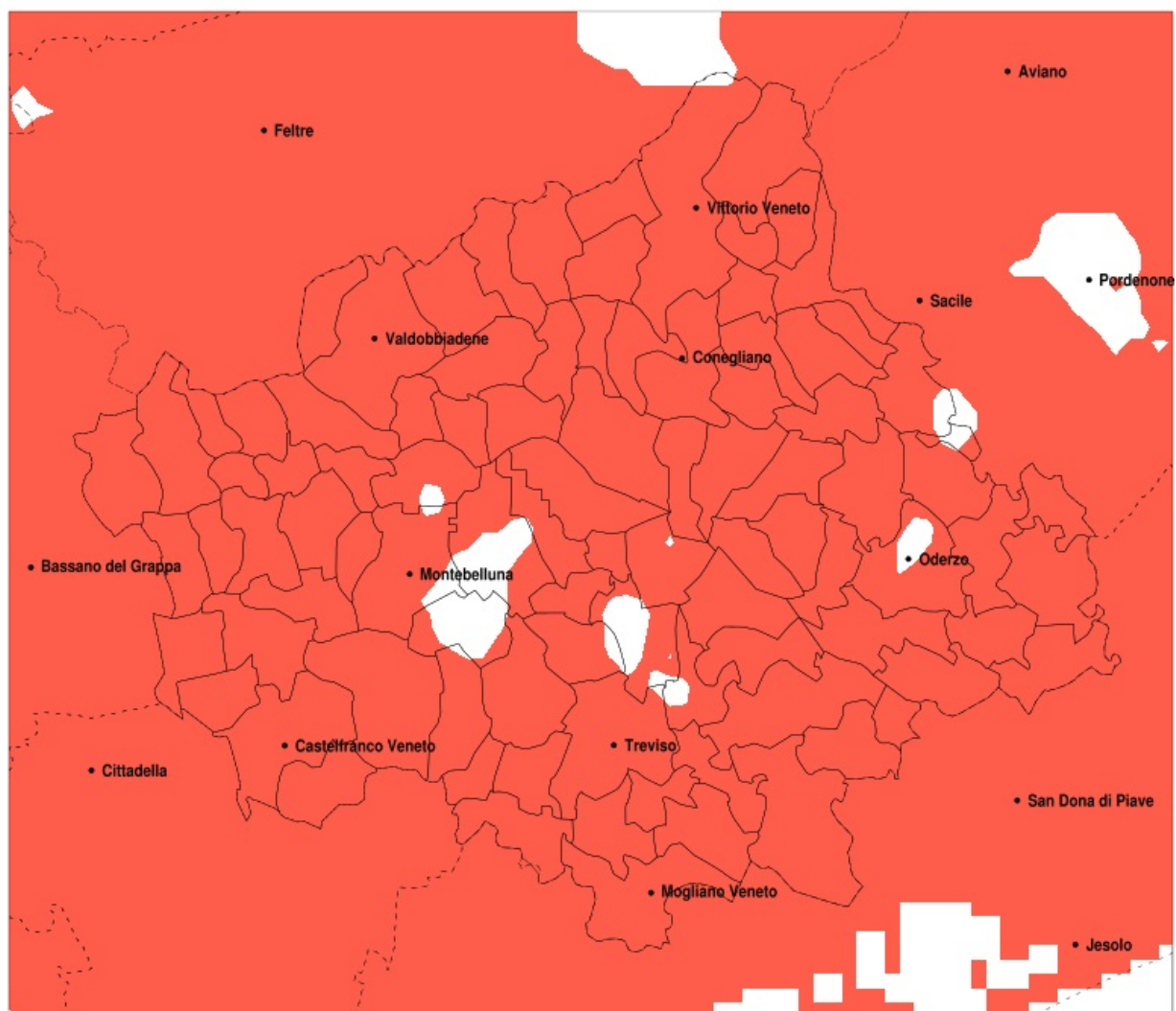


SERVIZIO DI ALERT EX-POST

Siccità nella Provincia di Treviso del 14-09-2021

Mappa della Provincia con evidenziati eventuali superamenti della soglia (in rosso)



meteoleaks®

Meteoleaks è l'app che rende accessibili a tutti i dati meteo veri, storici e in tempo reale.
www.meteoleaks.com



Sistema di gestione certificato ISO 9001:2015 per l'Erogazione di servizi meteorologici professionali.

Siccità (mm) dal 16-08-2021 al 14-09-2021					
Comune	max	min	med	Porzione comunale interessata	Media 5 anni
Altivole	52	15	35	100%	126
Arcade	89	44	56	95%	103
Asolo	52	15	35	100%	135
Borso del Grappa	58	29	38	100%	147
Breda di Piave	79	43	62	100%	124
Caerano di San Marco	57	23	38	100%	123
Cappella Maggiore	79	27	48	100%	157
Carbonera	79	32	60	95%	113
Casale sul Sile	52	19	38	100%	105
Casier	58	28	40	100%	98
Castelcucco	70	15	37	100%	148
Castelfranco Veneto	68	20	39	100%	112
Castello di Godego	68	33	50	100%	119
Cavaso del Tomba	81	29	53	100%	162
Cessalto	66	29	42	100%	125
Chiarano	67	29	50	100%	121
Cimadolmo	76	40	62	100%	124
Cison di Valmarino	76	22	50	100%	152
Codogne	83	28	53	100%	122
Colle Umberto	61	24	37	100%	135
Conegliano	43	23	30	100%	121
Cordignano	83	26	57	100%	145
Cornuda	78	28	50	100%	131
Crocetta del Montello	79	31	52	100%	122
Farra di Soligo	57	22	38	100%	136
Follina	89	22	56	100%	148
Fontanelle	92	38	60	95%	124
Fonte	50	15	36	100%	136
Fregona	122	34	70	100%	180
Gaiarine	91	48	68	95%	125
Giavera del Montello	75	32	51	95%	106
Godega di Sant Urbano	83	26	53	100%	125
Gorgo al Monticano	92	43	56	100%	116

Precipitazione in 30 giorni (mm) dal 16-08-2021 al 14-09-2021					
Comune	max	min	med	Porzione comunale interessata	Media 5 anni
Istrana	103	24	47	90%	100
Loria	68	29	50	100%	119
Mansue	92	45	66	90%	120
Mareno di Piave	74	24	45	100%	117
Maser	64	20	38	100%	131
Maserada sul Piave	79	52	65	100%	122
Meduna di Livenza	57	37	46	100%	114
Miane	86	27	56	100%	147
Mogliano Veneto	54	19	38	100%	98
Monastier di Treviso	58	30	42	100%	123
Monfumo	81	20	46	100%	142
Montebelluna	103	23	54	85%	112
Morgano	56	24	38	100%	97
Moriago della Battaglia	73	29	45	100%	128
Motta di Livenza	66	37	46	100%	118
Nervesa della Battaglia	73	30	47	100%	108
Oderzo	92	38	63	100%	121
Ormelle	83	38	60	100%	128
Orsago	82	35	61	100%	128
Paese	86	27	47	90%	101
Pederobba	101	36	57	100%	147
Pieve del Grappa	70	15	42	100%	161
Pieve di Soligo	62	22	32	100%	126
Ponte di Piave	86	33	59	100%	126
Ponzano Veneto	89	31	54	85%	102
Portobuffole	91	49	71	85%	123
Possagno	70	30	47	100%	172
Povegliano	89	34	55	85%	100
Preganziol	52	28	41	100%	95
Quinto di Treviso	56	27	41	100%	98
Refrontolo	52	22	30	100%	125
Resana	49	21	33	100%	101
Revine Lago	70	24	45	100%	162

Precipitazione in 30 giorni (mm) dal 16-08-2021 al 14-09-2021					
Comune	max	min	med	Porzione comunale interessata	Media 5 anni
Riese Pio X	65	25	42	100%	125
Roncade	65	21	43	100%	117
Salgareda	76	29	47	100%	124
San Biagio di Callalta	75	30	51	100%	122
San Fior	64	24	37	100%	123
San Pietro di Feletto	39	22	28	100%	120
San Polo di Piave	76	38	57	100%	126
San Vendemiano	52	24	34	100%	119
San Zenone degli Ezzelini	56	27	40	100%	132
Santa Lucia di Piave	74	26	45	100%	112
Sarmede	85	30	61	100%	166
Segusino	101	42	60	100%	162
Sernaglia della Battaglia	70	22	37	100%	121
Silea	76	28	44	100%	109
Spresiano	89	38	60	90%	111
Susegana	73	22	38	100%	111
Tarzo	64	22	34	100%	145
Trevignano	103	34	59	70%	102
Treviso	83	27	46	95%	100
Valdobbiadene	101	36	57	100%	149
Vazzola	78	36	50	100%	121
Vedelago	99	25	40	100%	108
Vidor	73	36	48	100%	135
Villorba	89	30	59	85%	106
Vittorio Veneto	128	22	56	95%	159
Volpago del Montello	103	33	61	75%	105
Zenson di Piave	55	30	40	100%	124
Zero Branco	56	24	39	100%	92