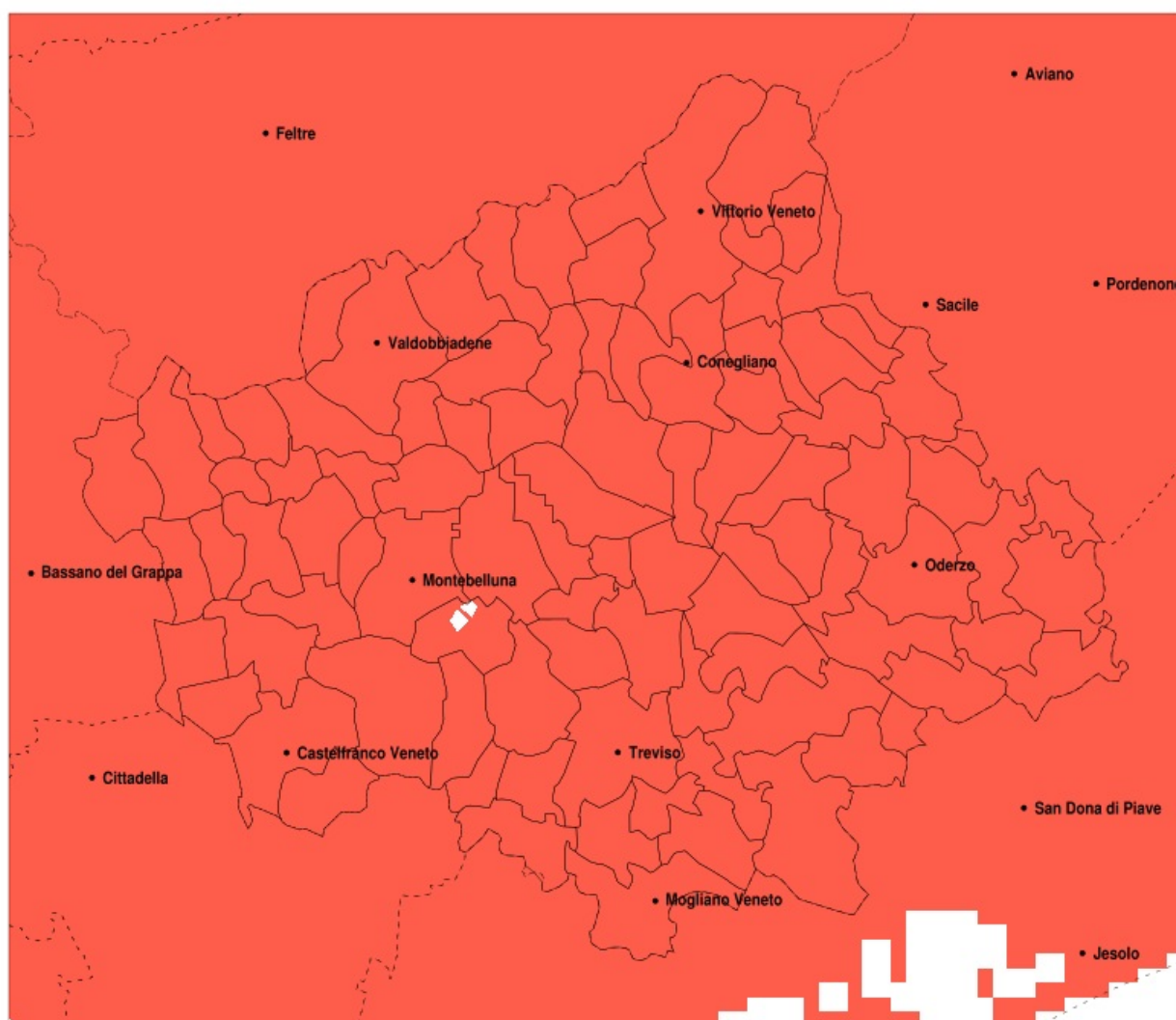


## SERVIZIO DI ALERT EX-POST

### Siccità nella Provincia di Treviso del 15-09-2021

Mappa della Provincia con evidenziati eventuali superamenti della soglia (in rosso)



meteoleaks®

Meteoleaks è l'app che rende accessibili a tutti i dati meteo veri, storici e in tempo reale.  
[www.meteoleaks.com](http://www.meteoleaks.com)



Sistema di gestione certificato ISO 9001:2015 per l'Erogazione di servizi meteorologici professionali.

| Siccità (mm) dal 17-08-2021 al 15-09-2021 |     |     |     |                               |              |
|---|-----|-----|-----|-------------------------------|--------------|
| Comune                                    | max | min | med | Porzione comunale interessata | Media 5 anni |
| Altivole                                  | 32  | 3   | 12  | 100%                          | 131          |
| Arcade                                    | 71  | 25  | 36  | 100%                          | 104          |
| Asolo                                     | 28  | 3   | 10  | 100%                          | 140          |
| Borso del Grappa                          | 44  | 1   | 20  | 100%                          | 150          |
| Breda di Piave                            | 58  | 22  | 39  | 100%                          | 126          |
| Caerano di San Marco                      | 41  | 6   | 18  | 100%                          | 126          |
| Cappella Maggiore                         | 66  | 15  | 36  | 100%                          | 155          |
| Carbonera                                 | 58  | 18  | 39  | 100%                          | 115          |
| Casale sul Sile                           | 37  | 14  | 22  | 100%                          | 107          |
| Casier                                    | 38  | 13  | 22  | 100%                          | 101          |
| Castelcucco                               | 48  | 3   | 16  | 100%                          | 153          |
| Castelfranco Veneto                       | 32  | 5   | 14  | 100%                          | 116          |
| Castello di Godego                        | 32  | 6   | 15  | 100%                          | 124          |
| Cavaso del Tomba                          | 60  | 10  | 34  | 100%                          | 164          |
| Cessalto                                  | 42  | 16  | 23  | 100%                          | 128          |
| Chiarano                                  | 46  | 17  | 29  | 100%                          | 124          |
| Cimadolmo                                 | 57  | 21  | 42  | 100%                          | 124          |
| Cison di Valmarino                        | 41  | 12  | 26  | 100%                          | 152          |
| Codogne                                   | 66  | 12  | 31  | 100%                          | 122          |
| Colle Umberto                             | 48  | 12  | 23  | 100%                          | 135          |
| Conegliano                                | 29  | 12  | 16  | 100%                          | 121          |
| Cordignano                                | 69  | 14  | 39  | 100%                          | 145          |
| Cornuda                                   | 61  | 8   | 31  | 100%                          | 134          |
| Crocetta del Montello                     | 61  | 12  | 36  | 100%                          | 123          |
| Farra di Soligo                           | 36  | 12  | 23  | 100%                          | 135          |
| Follina                                   | 41  | 12  | 28  | 100%                          | 149          |
| Fontanelle                                | 71  | 18  | 41  | 100%                          | 124          |
| Fonte                                     | 18  | 1   | 9   | 100%                          | 142          |
| Fregona                                   | 89  | 20  | 53  | 100%                          | 177          |
| Gaiarine                                  | 72  | 26  | 47  | 100%                          | 125          |
| Giavera del Montello                      | 54  | 16  | 31  | 100%                          | 106          |
| Godega di Sant Urbano                     | 66  | 12  | 31  | 100%                          | 126          |
| Gorgo al Monticano                        | 70  | 18  | 32  | 100%                          | 119          |

| Precipitazione in 30 giorni (mm) dal 17-08-2021 al 15-09-2021 |     |     |     |                               |              |
|---|-----|-----|-----|-------------------------------|--------------|
| Comune  | max | min | med | Porzione comunale interessata | Media 5 anni |
| Istrana   | 74  | 10  | 25  | 100%                          | 103          |
| Loria   | 32  | 1   | 11  | 100%                          | 124          |
| Mansue  | 72  | 20  | 45  | 100%                          | 121          |
| Mareno di Piave   | 55  | 12  | 27  | 100%                          | 116          |
| Maser   | 51  | 4   | 17  | 100%                          | 135          |
| Maserada sul Piave  | 58  | 28  | 44  | 100%                          | 123          |
| Meduna di Livenza   | 35  | 15  | 20  | 100%                          | 117          |
| Miane   | 37  | 16  | 28  | 100%                          | 147          |
| Mogliano Veneto   | 48  | 14  | 23  | 100%                          | 100          |
| Monastier di Treviso  | 34  | 15  | 23  | 100%                          | 126          |
| Monfumo   | 60  | 4   | 24  | 100%                          | 146          |
| Montebelluna  | 74  | 6   | 34  | 100%                          | 114          |
| Morgano   | 44  | 8   | 20  | 100%                          | 101          |
| Moriago della Battaglia                                       | 58  | 16  | 30  | 100%                          | 128          |
| Motta di Livenza  | 41  | 15  | 23  | 100%                          | 121          |
| Nervesa della Battaglia                                       | 55  | 14  | 28  | 100%                          | 108          |
| Oderzo  | 71  | 25  | 41  | 100%                          | 123          |
| Ormelle   | 59  | 26  | 40  | 100%                          | 128          |
| Orsago  | 65  | 19  | 38  | 100%                          | 129          |
| Paese   | 60  | 12  | 26  | 100%                          | 105          |
| Pederobba   | 82  | 12  | 38  | 100%                          | 149          |
| Pieve del Grappa  | 55  | 3   | 24  | 100%                          | 163          |
| Pieve di Soligo   | 36  | 12  | 18  | 100%                          | 125          |
| Ponte di Piave  | 58  | 17  | 38  | 100%                          | 128          |
| Ponzano Veneto  | 71  | 15  | 33  | 100%                          | 106          |
| Portobuffole  | 72  | 25  | 52  | 100%                          | 124          |
| Possagno  | 55  | 13  | 31  | 100%                          | 174          |
| Povegliano  | 71  | 16  | 34  | 100%                          | 103          |
| Preganziol  | 36  | 13  | 22  | 100%                          | 98           |
| Quinto di Treviso   | 44  | 12  | 25  | 100%                          | 103          |
| Refrontolo  | 32  | 12  | 16  | 100%                          | 124          |
| Resana  | 28  | 5   | 12  | 100%                          | 104          |
| Revine Lago   | 39  | 15  | 25  | 100%                          | 159          |

| Precipitazione in 30 giorni (mm) dal 17-08-2021 al 15-09-2021 |     |     |     |                               |              |
|---|-----|-----|-----|-------------------------------|--------------|
| Comune  | max | min | med | Porzione comunale interessata | Media 5 anni |
| Riese Pio X   | 26  | 1   | 12  | 100%                          | 131          |
| Roncade   | 55  | 15  | 27  | 100%                          | 120          |
| Salgareda   | 50  | 15  | 29  | 100%                          | 126          |
| San Biagio di Callalta  | 52  | 15  | 31  | 100%                          | 124          |
| San Fior  | 39  | 12  | 19  | 100%                          | 124          |
| San Pietro di Feletto   | 19  | 12  | 15  | 100%                          | 119          |
| San Polo di Piave   | 57  | 20  | 38  | 100%                          | 125          |
| San Vendemiano  | 28  | 12  | 17  | 100%                          | 120          |
| San Zenone degli Ezzelini                                     | 18  | 1   | 9   | 100%                          | 139          |
| Santa Lucia di Piave  | 55  | 13  | 28  | 100%                          | 112          |
| Sarmede   | 72  | 19  | 47  | 100%                          | 165          |
| Segusino  | 82  | 22  | 34  | 100%                          | 162          |
| Sernaglia della Battaglia                                     | 52  | 12  | 22  | 100%                          | 120          |
| Silea   | 53  | 18  | 27  | 100%                          | 111          |
| Spresiano   | 71  | 22  | 42  | 100%                          | 111          |
| Susegana  | 55  | 12  | 22  | 100%                          | 110          |
| Tarzo   | 41  | 13  | 20  | 100%                          | 144          |
| Trevignano  | 74  | 12  | 35  | 100%                          | 105          |
| Treviso   | 62  | 12  | 29  | 100%                          | 104          |
| Valdobbiadene   | 82  | 22  | 32  | 100%                          | 150          |
| Vazzola   | 57  | 16  | 31  | 100%                          | 121          |
| Vedelago  | 69  | 7   | 18  | 100%                          | 111          |
| Vidor   | 61  | 22  | 33  | 100%                          | 136          |
| Villorba  | 71  | 16  | 40  | 100%                          | 109          |
| Vittorio Veneto   | 89  | 12  | 37  | 100%                          | 156          |
| Volpago del Montello  | 74  | 16  | 39  | 100%                          | 106          |
| Zenson di Piave   | 37  | 15  | 23  | 100%                          | 127          |
| Zero Branco   | 44  | 8   | 23  | 100%                          | 96           |