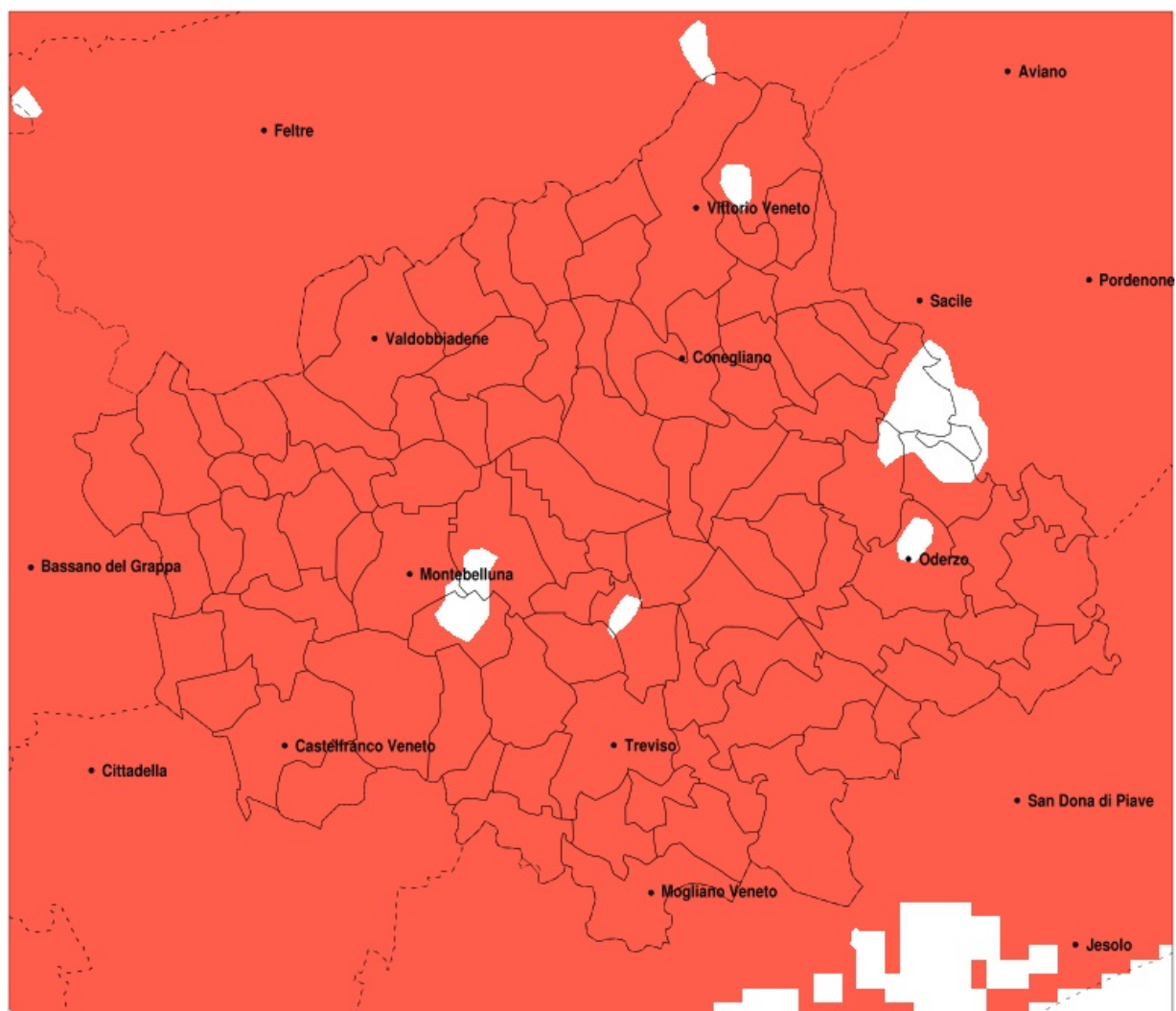


## SERVIZIO DI ALERT EX-POST

### Siccità nella Provincia di Treviso del 18-09-2021

Mappa della Provincia con evidenziati eventuali superamenti della soglia (in rosso)



meteoleaks®

Meteoleaks è l'app che rende accessibili a tutti i dati meteo veri, storici e in tempo reale.  
[www.meteoleaks.com](http://www.meteoleaks.com)



Sistema di gestione certificato ISO 9001:2015 per l'Erogazione di servizi meteorologici professionali.

Siccità (mm) dal 20-08-2021 al 18-09-2021					
Comune	max	min	med	Porzione comunale interessata	Media 5 anni
Altivole	46	17	29	100%	138
Arcade	84	39	51	95%	108
Asolo	48	17	29	100%	148
Borso del Grappa	77	20	49	100%	156
Breda di Piave	74	29	55	100%	128
Caerano di San Marco	61	25	35	100%	134
Cappella Maggiore	134	34	66	95%	154
Carbonera	71	25	53	100%	118
Casale sul Sile	53	19	29	100%	109
Casier	50	22	28	100%	106
Castelcucco	77	17	39	100%	161
Castelfranco Veneto	45	17	28	100%	125
Castello di Godego	45	20	30	100%	137
Cavaso del Tomba	90	30	60	100%	167
Cessalto	55	21	31	100%	107
Chiarano	65	23	41	100%	108
Cimadolmo	75	37	60	100%	127
Cison di Valmarino	71	27	53	100%	152
Codogne	101	33	57	90%	126
Colle Umberto	79	31	44	100%	136
Conegliano	49	30	36	100%	123
Cordignano	115	31	65	100%	147
Cornuda	80	25	49	100%	139
Crocetta del Montello	80	25	53	100%	128
Farra di Soligo	64	27	45	100%	137
Follina	71	27	54	100%	151
Fontanelle	101	40	66	85%	125
Fonte	42	17	30	100%	151
Fregona	134	39	85	100%	172
Gaiarine	106	51	76	65%	127
Giavera del Montello	71	30	48	100%	110
Godega di Sant Urbano	101	31	55	95%	129
Gorgo al Monticano	92	34	51	95%	108

Precipitazione in 30 giorni (mm) dal 20-08-2021 al 18-09-2021					
Comune	max	min	med	Porzione comunale interessata	Media 5 anni
Istrana	90	17	39	95%	105
Loria	45	20	29	100%	136
Mansue	106	42	73	65%	118
Mareno di Piave	72	32	45	100%	120
Maser	65	19	35	100%	141
Maserada sul Piave	75	40	61	100%	126
Meduna di Livenza	71	33	44	100%	107
Miane	69	33	55	100%	150
Mogliano Veneto	68	19	34	100%	101
Monastier di Treviso	52	18	30	100%	120
Monfumo	90	19	45	100%	152
Montebelluna	90	25	50	90%	120
Morgano	50	15	31	100%	103
Moriago della Battaglia	76	30	48	100%	131
Motta di Livenza	59	23	38	100%	105
Nervesa della Battaglia	69	28	45	100%	111
Oderzo	95	39	60	95%	118
Ormelle	81	45	61	100%	130
Orsago	102	39	62	95%	132
Paese	78	24	42	100%	109
Pederobba	103	30	60	100%	152
Pieve del Grappa	80	17	51	100%	169
Pieve di Soligo	69	27	38	100%	125
Ponte di Piave	76	21	53	100%	123
Ponzano Veneto	84	28	49	100%	110
Portobuffole	106	51	83	40%	122
Possagno	84	32	59	100%	178
Povegliano	84	28	50	95%	107
Preganziol	43	22	29	100%	103
Quinto di Treviso	50	21	36	100%	107
Refrontolo	65	27	37	100%	124
Resana	44	16	24	100%	111
Revine Lago	70	40	55	100%	156

Precipitazione in 30 giorni (mm) dal 20-08-2021 al 18-09-2021					
Comune	max	min	med	Porzione comunale interessata	Media 5 anni
Riese Pio X	39	21	29	100%	140
Roncade	79	22	37	100%	117
Salgareda	68	18	39	100%	114
San Biagio di Callalta	70	18	41	100%	124
San Fior	62	31	41	100%	127
San Pietro di Feletto	47	27	35	100%	121
San Polo di Piave	75	36	57	100%	128
San Vendemiano	48	31	38	100%	123
San Zenone degli Ezzelini	40	23	30	100%	147
Santa Lucia di Piave	72	31	46	100%	115
Sarmede	134	38	80	95%	163
Segusino	103	43	59	100%	161
Sernaglia della Battaglia	66	27	39	100%	122
Silea	70	22	35	100%	113
Spresiano	84	39	57	100%	115
Susegana	69	27	39	100%	113
Tarzo	71	31	48	100%	142
Trevignano	90	26	51	90%	109
Treviso	75	22	39	100%	109
Valdobbiadene	103	40	57	100%	151
Vazzola	82	36	51	100%	124
Vedelago	86	18	33	100%	117
Vidor	76	40	54	100%	139
Villorba	84	27	55	100%	112
Vittorio Veneto	134	31	63	95%	153
Volpago del Montello	90	30	56	90%	110
Zenson di Piave	48	18	30	100%	117
Zero Branco	50	13	31	100%	99