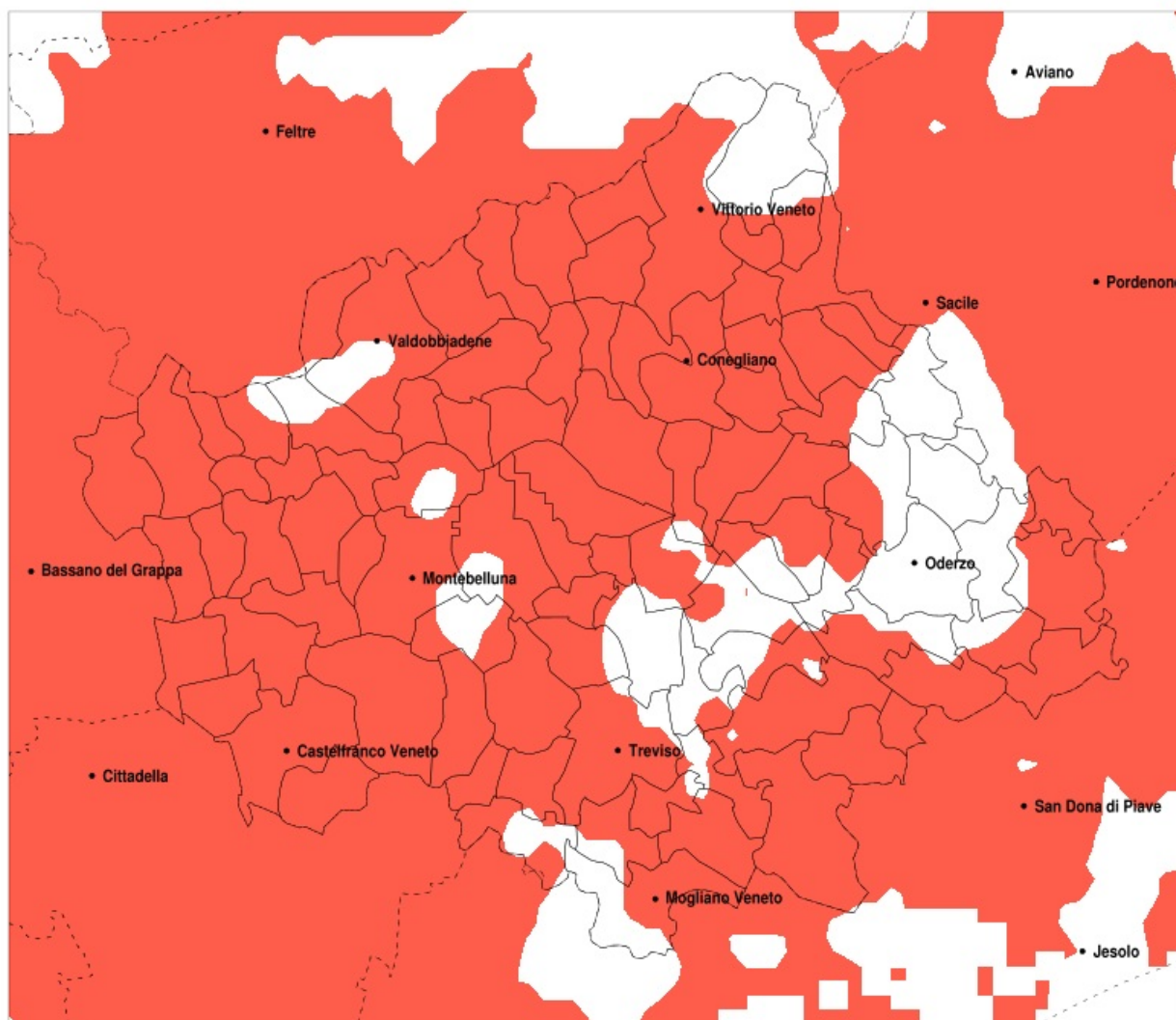


SERVIZIO DI ALERT EX-POST

Siccità nella Provincia di Treviso del 20-09-2021

Mappa della Provincia con evidenziati eventuali superamenti della soglia (in rosso)



meteoleaks®

Meteoleaks è l'app che rende accessibili a tutti i dati meteo veri, storici e in tempo reale.
www.meteoleaks.com



Sistema di gestione certificato ISO 9001:2015 per l'Erogazione di servizi meteorologici professionali.

Siccità (mm) dal 22-08-2021 al 20-09-2021					
Comune	max	min	med	Porzione comunale interessata	Media 5 anni
Altivole	49	21	33	100%	137
Arcade	96	41	57	90%	105
Asolo	82	21	40	100%	147
Borso del Grappa	108	25	65	100%	155
Breda di Piave	95	58	79	55%	123
Caerano di San Marco	71	28	41	100%	132
Cappella Maggiore	165	37	80	75%	143
Carbonera	95	52	77	45%	114
Casale sul Sile	76	34	58	95%	103
Casier	77	43	58	90%	102
Castelcucco	111	21	59	100%	161
Castelfranco Veneto	51	26	35	100%	123
Castello di Godego	46	23	35	100%	135
Cavaso del Tomba	123	45	89	85%	167
Cessalto	71	40	50	100%	98
Chiarano	90	40	61	60%	98
Cimadolmo	95	46	76	55%	122
Cison di Valmarino	108	37	76	100%	147
Codogne	111	36	66	70%	113
Colle Umberto	94	34	49	100%	128
Conegliano	58	34	42	100%	118
Cordignano	139	34	73	85%	132
Cornuda	106	29	64	95%	136
Crocetta del Montello	91	30	63	95%	125
Farra di Soligo	91	33	61	100%	133
Follina	101	36	76	100%	148
Fontanelle	112	48	80	45%	113
Fonte	66	21	41	100%	150
Fregona	165	47	108	45%	159
Gaiarine	118	56	85	30%	110
Giavera del Montello	78	36	52	100%	107
Godega di Sant Urbano	111	34	61	85%	116
Gorgo al Monticano	109	53	70	35%	97

Precipitazione in 30 giorni (mm) dal 22-08-2021 al 20-09-2021					
Comune	max	min	med	Porzione comunale interessata	Media 5 anni
Istrana	92	28	46	95%	102
Loria	46	23	35	100%	134
Mareno di Piave	87	35	54	95%	115
Maser	90	25	45	100%	140
Maserada sul Piave	95	60	81	40%	121
Meduna di Livenza	86	48	60	80%	95
Miane	95	44	78	100%	147
Mogliano Veneto	76	34	58	60%	94
Monastier di Treviso	76	37	54	100%	113
Monfumo	123	25	65	90%	151
Montebelluna	92	28	55	85%	118
Morgano	71	29	42	100%	100
Moriago della Battaglia	88	39	61	95%	127
Motta di Livenza	77	41	57	75%	94
Nervesa della Battaglia	82	33	51	100%	108
Oderzo	112	59	79	25%	108
Ormelle	97	58	79	60%	123
Orsago	110	41	68	80%	117
Paese	81	36	51	95%	106
Pederobba	141	43	86	80%	149
Pieve del Grappa	108	21	72	100%	169
Pieve di Soligo	90	32	47	100%	119
Ponte di Piave	97	42	73	55%	115
Ponzano Veneto	96	36	58	75%	107
Possagno	120	47	86	100%	178
Povegliano	96	36	55	90%	104
Preganziol	74	41	57	80%	98
Quinto di Treviso	71	33	53	90%	104
Refrontolo	80	32	45	100%	117
Resana	51	28	36	100%	108
Revine Lago	109	52	78	100%	149
Riese Pio X	48	27	34	100%	138
Roncade	88	40	61	95%	111

Precipitazione in 30 giorni (mm) dal 22-08-2021 al 20-09-2021					
Comune	max	min	med	Porzione comunale interessata	Media 5 anni
Salgareda	90	37	58	80%	105
San Biagio di Callalta	95	38	69	80%	119
San Fior	72	34	46	100%	119
San Pietro di Feletto	60	32	41	100%	115
San Polo di Piave	95	44	72	75%	122
San Vendemiano	57	34	43	100%	117
San Zenone degli Ezzelini	56	28	40	100%	145
Santa Lucia di Piave	87	35	54	90%	112
Sarmede	165	41	95	65%	150
Segusino	141	69	91	80%	157
Sernaglia della Battaglia	74	32	47	100%	117
Silea	89	52	66	80%	109
Spresiano	96	44	69	65%	111
Susegana	82	32	45	100%	108
Tarzo	90	37	62	100%	135
Trevignano	92	30	55	80%	106
Treviso	90	36	61	70%	106
Valdobbiadene	141	55	84	90%	147
Vazzola	92	43	63	90%	117
Vedelago	88	28	39	100%	114
Vidor	96	55	73	95%	135
Villorba	96	36	68	55%	109
Vittorio Veneto	165	34	85	70%	143
Volpago del Montello	92	38	60	85%	107
Zenson di Piave	66	37	50	100%	109
Zero Branco	74	29	52	75%	95