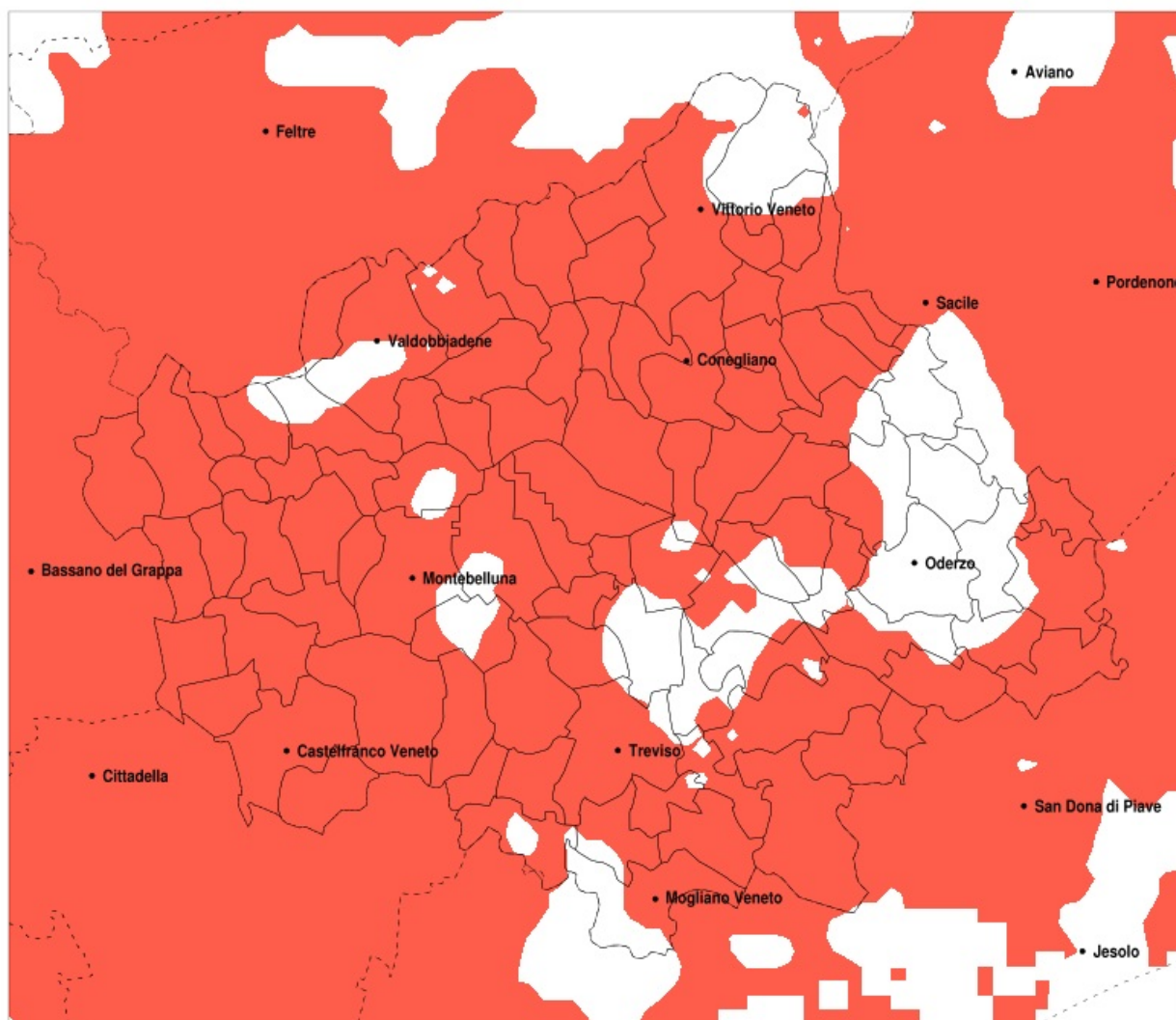


SERVIZIO DI ALERT EX-POST

Siccità nella Provincia di Treviso del 21-09-2021

Mappa della Provincia con evidenziati eventuali superamenti della soglia (in rosso)



meteoleaks®

Meteoleaks è l'app che rende accessibili a tutti i dati meteo veri, storici e in tempo reale.
www.meteoleaks.com



Sistema di gestione certificato ISO 9001:2015 per l'Erogazione di servizi meteorologici professionali.

Siccità (mm) dal 23-08-2021 al 21-09-2021					
Comune	max	min	med	Porzione comunale interessata	Media 5 anni
Altivole	50	21	33	100%	139
Arcade	96	42	57	90%	106
Asolo	83	21	40	100%	150
Borso del Grappa	108	25	65	100%	156
Breda di Piave	95	58	79	60%	124
Caerano di San Marco	71	29	41	100%	133
Cappella Maggiore	165	37	81	75%	144
Carbonera	95	52	77	50%	116
Casale sul Sile	76	34	58	100%	104
Casier	77	43	58	90%	103
Castelcucco	113	21	60	100%	164
Castelfranco Veneto	51	26	35	100%	126
Castello di Godego	46	23	35	100%	137
Cavaso del Tomba	124	45	90	85%	169
Cessalto	71	40	50	100%	98
Chiarano	90	40	61	60%	98
Cimadolmo	95	46	76	65%	124
Cison di Valmarino	109	43	79	100%	149
Codogne	113	36	67	70%	113
Colle Umberto	94	34	50	100%	129
Conegliano	58	34	43	100%	119
Cordignano	140	35	73	85%	133
Cornuda	107	29	65	95%	137
Crocetta del Montello	90	30	63	95%	125
Farra di Soligo	95	36	66	100%	135
Follina	103	41	81	100%	150
Fontanelle	113	49	81	45%	113
Fonte	68	21	41	100%	153
Fregona	165	47	109	40%	160
Gaiarine	119	57	86	30%	110
Giavera del Montello	78	36	52	100%	109
Godega di Sant Urbano	113	35	62	85%	116
Gorgo al Monticano	110	53	71	35%	97

Precipitazione in 30 giorni (mm) dal 23-08-2021 al 21-09-2021					
Comune	max	min	med	Porzione comunale interessata	Media 5 anni
Istrana	92	28	46	95%	105
Loria	46	23	35	100%	136
Mareno di Piave	87	36	55	95%	115
Maser	90	25	45	100%	141
Maserada sul Piave	95	61	81	50%	123
Meduna di Livenza	86	48	61	80%	95
Miane	102	48	84	100%	148
Mogliano Veneto	76	34	58	65%	94
Monastier di Treviso	76	37	54	100%	113
Monfumo	124	25	66	90%	153
Montebelluna	92	29	55	85%	119
Morgano	71	29	42	100%	103
Moriago della Battaglia	95	42	63	95%	128
Motta di Livenza	78	41	57	75%	94
Nervesa della Battaglia	82	36	51	100%	109
Oderzo	113	59	80	30%	108
Ormelle	98	59	79	65%	123
Orsago	111	41	68	80%	117
Paese	81	36	50	95%	108
Pederobba	142	44	87	80%	150
Pieve del Grappa	108	21	72	100%	171
Pieve di Soligo	95	36	50	100%	122
Ponte di Piave	97	42	73	60%	116
Ponzano Veneto	96	36	58	80%	109
Possagno	121	48	87	100%	181
Povegliano	96	36	56	90%	106
Preganziol	74	41	56	80%	100
Quinto di Treviso	71	33	53	95%	106
Refrontolo	82	36	47	100%	120
Resana	51	28	36	100%	112
Revine Lago	111	52	79	100%	151
Riese Pio X	48	27	34	100%	141
Roncade	88	40	61	95%	110

Precipitazione in 30 giorni (mm) dal 23-08-2021 al 21-09-2021					
Comune	max	min	med	Porzione comunale interessata	Media 5 anni
Salgareda	90	37	58	80%	105
San Biagio di Callalta	95	38	69	85%	119
San Fior	73	34	47	100%	119
San Pietro di Feletto	60	36	43	100%	117
San Polo di Piave	95	45	73	75%	123
San Vendemiano	57	34	44	100%	117
San Zenone degli Ezzelini	56	28	41	100%	148
Santa Lucia di Piave	87	36	55	95%	113
Sarmede	165	41	95	65%	151
Segusino	142	73	93	80%	158
Sernaglia della Battaglia	81	36	50	100%	119
Silea	89	52	66	85%	110
Spresiano	96	44	69	70%	112
Susegana	82	36	46	100%	110
Tarzo	93	39	63	100%	138
Trevignano	92	30	55	80%	108
Treviso	90	36	61	75%	107
Valdobbiadene	142	61	87	85%	148
Vazzola	94	43	64	90%	117
Vedelago	88	28	39	100%	116
Vidor	98	56	75	90%	135
Villorba	96	36	68	60%	110
Vittorio Veneto	165	35	86	70%	144
Volpago del Montello	92	38	60	85%	109
Zenson di Piave	66	37	50	100%	109
Zero Branco	74	29	52	80%	97