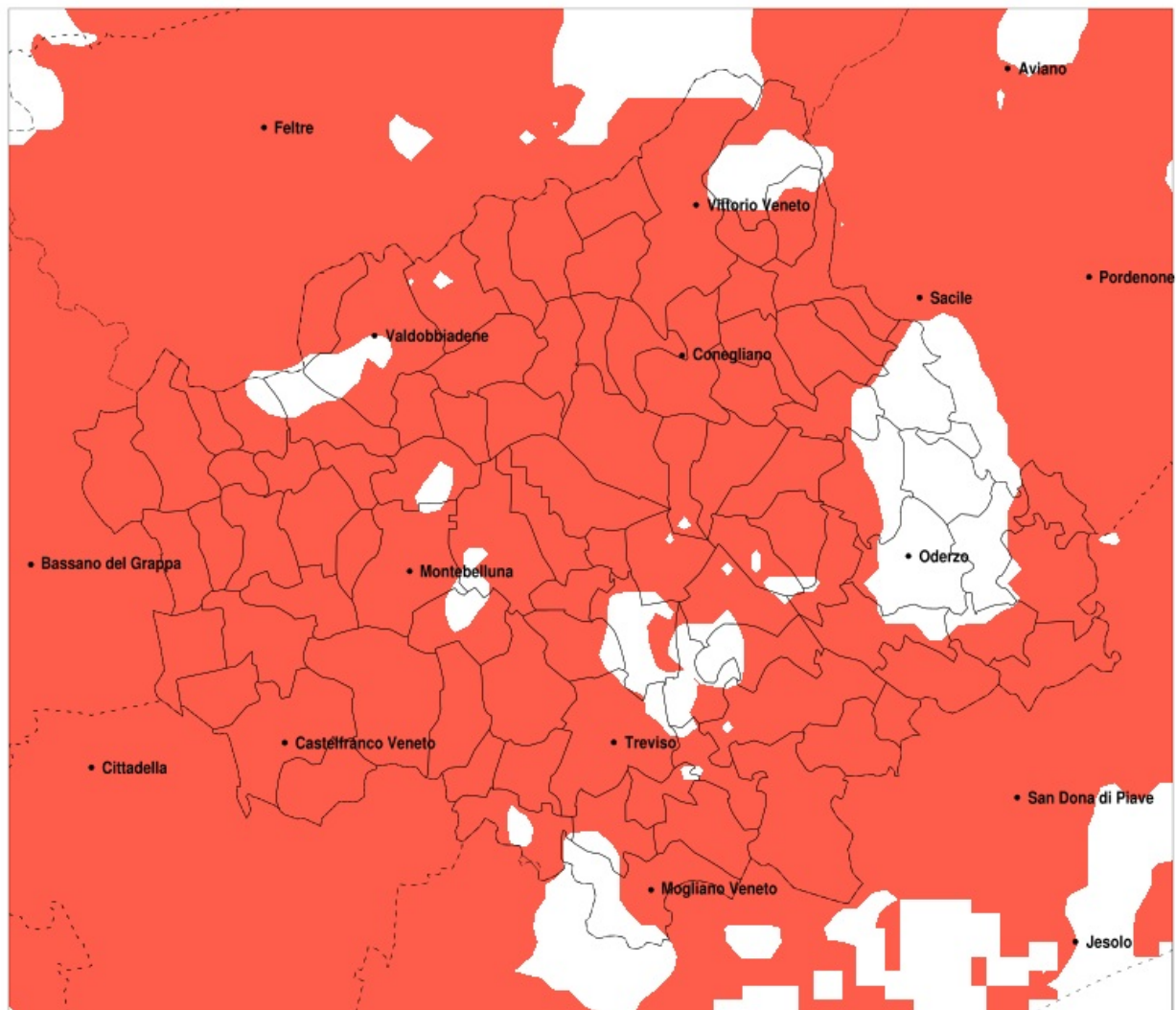


SERVIZIO DI ALERT EX-POST

Siccità nella Provincia di Treviso del 22-09-2021

Mappa della Provincia con evidenziati eventuali superamenti della soglia (in rosso)



Siccità (mm) dal 24-08-2021 al 22-09-2021					
Comune	max	min	med	Porzione comunale interessata	Media 5 anni
Altivole	42	21	27	100%	136
Arcade	92	40	53	95%	106
Asolo	83	21	38	100%	149
Borso del Grappa	108	25	64	100%	157
Breda di Piave	91	56	76	80%	124
Caerano di San Marco	69	23	36	100%	130
Cappella Maggiore	157	37	77	80%	144
Carbonera	91	51	74	65%	115
Casale sul Sile	75	33	57	100%	103
Casier	76	42	57	95%	103
Castelcucco	113	21	59	100%	165
Castelfranco Veneto	49	17	29	100%	125
Castello di Godego	36	17	23	100%	137
Cavaso del Tomba	124	45	90	85%	169
Cessalto	65	36	48	100%	98
Chiarano	83	39	58	70%	98
Cimadolmo	90	44	73	95%	123
Cison di Valmarino	103	43	77	100%	149
Codogne	111	36	63	75%	113
Colle Umberto	90	34	49	100%	129
Conegliano	57	34	43	100%	119
Cordignano	129	35	71	90%	133
Cornuda	107	26	64	100%	137
Crocetta del Montello	87	25	61	95%	125
Farra di Soligo	93	36	65	100%	134
Follina	101	41	80	100%	150
Fontanelle	111	47	76	55%	113
Fonte	67	21	39	100%	154
Fregona	157	46	99	75%	159
Gaiarine	117	56	84	35%	110
Giavera del Montello	73	34	49	100%	108
Godega di Sant Urbano	111	35	60	85%	116
Gorgo al Monticano	106	51	68	40%	97

Precipitazione in 30 giorni (mm) dal 24-08-2021 al 22-09-2021					
Comune	max	min	med	Porzione comunale interessata	Media 5 anni
Istrana	83	24	39	95%	104
Loria	42	17	26	100%	135
Mareno di Piave	84	36	53	100%	115
Maser	90	24	43	100%	140
Maserada sul Piave	91	59	77	75%	122
Meduna di Livenza	85	46	59	85%	95
Miane	101	48	84	100%	148
Mogliano Veneto	74	33	57	65%	94
Monastier di Treviso	72	36	53	100%	113
Monfumo	124	24	66	95%	153
Montebelluna	87	22	49	90%	117
Morgano	69	26	38	100%	102
Moriago della Battaglia	93	41	62	100%	128
Motta di Livenza	75	39	55	80%	94
Nervesa della Battaglia	80	36	49	100%	109
Oderzo	106	56	75	40%	108
Ormelle	90	54	74	90%	123
Orsago	110	41	67	80%	117
Paese	72	32	45	100%	108
Pederobba	141	44	86	80%	150
Pieve del Grappa	108	21	71	100%	172
Pieve di Soligo	95	36	50	100%	122
Ponte di Piave	90	41	69	75%	115
Ponzano Veneto	92	34	54	85%	108
Possagno	121	47	86	100%	181
Povegliano	92	34	51	90%	105
Preganziol	73	39	55	85%	100
Quinto di Treviso	69	31	50	95%	106
Refrontolo	82	35	47	100%	120
Resana	49	24	32	100%	111
Revine Lago	106	52	76	100%	150
Riese Pio X	46	17	26	100%	139
Roncade	87	39	60	95%	110

Precipitazione in 30 giorni (mm) dal 24-08-2021 al 22-09-2021					
Comune	max	min	med	Porzione comunale interessata	Media 5 anni
Salgareda	84	36	55	85%	105
San Biagio di Callalta	91	37	67	90%	119
San Fior	70	34	46	100%	119
San Pietro di Feletto	59	35	43	100%	117
San Polo di Piave	90	41	68	95%	123
San Vendemiano	54	34	43	100%	117
San Zenone degli Ezzelini	55	20	38	100%	149
Santa Lucia di Piave	84	35	53	100%	113
Sarmede	155	41	90	70%	150
Segusino	141	73	92	80%	158
Sernaglia della Battaglia	81	36	49	100%	119
Silea	87	51	65	85%	109
Spresiano	92	41	66	85%	112
Susegana	80	35	45	100%	110
Tarzo	93	39	62	100%	137
Trevignano	83	24	46	90%	106
Treviso	87	35	59	80%	107
Valdobbiadene	141	60	86	90%	148
Vazzola	88	41	60	95%	117
Vedelago	80	21	32	100%	115
Vidor	95	55	74	95%	135
Villorba	92	34	65	70%	110
Vittorio Veneto	157	35	80	80%	144
Volpago del Montello	87	35	55	90%	108
Zenson di Piave	63	36	49	100%	109
Zero Branco	73	26	50	85%	97