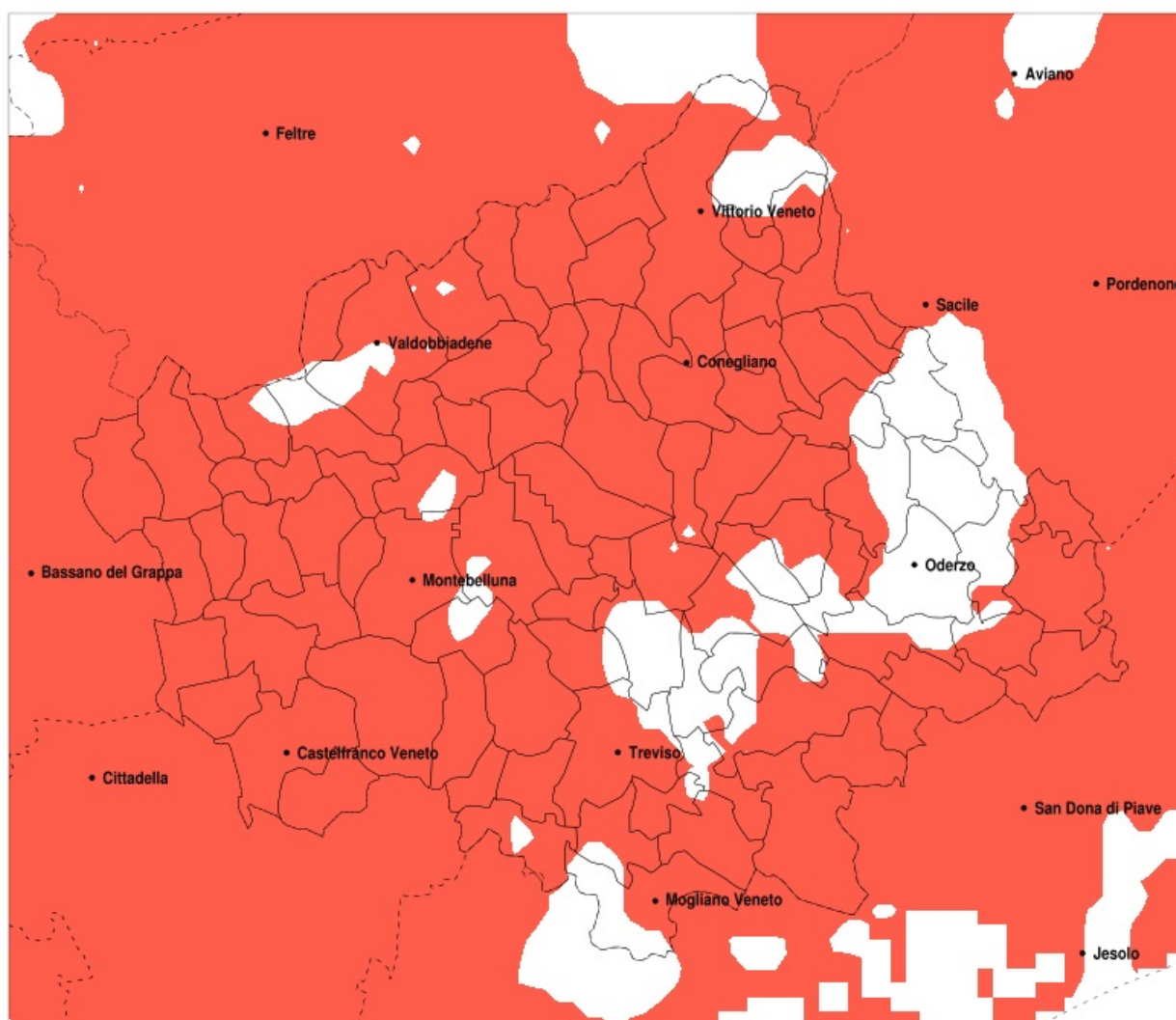


SERVIZIO DI ALERT EX-POST

Siccità nella Provincia di Treviso del 23-09-2021

Mappa della Provincia con evidenziati eventuali superamenti della soglia (in rosso)



meteoleaks®

Meteoleaks è l'app che rende accessibili a tutti i dati meteo veri, storici e in tempo reale.
www.meteoleaks.com



Sistema di gestione certificato ISO 9001:2015 per l'Erogazione di servizi meteorologici professionali.

Siccità (mm) dal 25-08-2021 al 23-09-2021					
Comune	max	min	med	Porzione comunale interessata	Media 5 anni
Altivole	42	21	27	100%	134
Arcade	92	40	53	90%	103
Asolo	82	21	38	100%	148
Borso del Grappa	101	25	63	100%	155
Breda di Piave	91	55	76	45%	114
Caerano di San Marco	69	22	36	100%	130
Cappella Maggiore	148	36	74	80%	142
Carbonera	91	51	74	40%	110
Casale sul Sile	75	33	57	95%	102
Casier	76	42	57	85%	102
Castelcucco	111	21	58	100%	164
Castelfranco Veneto	48	17	29	100%	125
Castello di Godego	36	17	23	100%	136
Cavaso del Tomba	122	45	87	90%	169
Cessalto	65	36	48	100%	103
Chiarano	83	39	58	75%	100
Cimadolmo	90	43	72	60%	117
Cison di Valmarino	101	43	76	100%	148
Codogne	111	35	63	70%	107
Colle Umberto	86	34	48	100%	125
Conegliano	55	34	42	100%	116
Cordignano	121	34	69	90%	127
Cornuda	106	26	63	100%	137
Crocetta del Montello	87	25	61	95%	125
Farra di Soligo	93	36	65	100%	133
Follina	100	41	79	100%	149
Fontanelle	111	46	76	50%	108
Fonte	66	21	39	100%	152
Fregona	148	45	94	75%	156
Gaiarine	117	56	84	30%	105
Giavera del Montello	73	34	49	100%	106
Godega di Sant Urbano	111	34	60	80%	111
Gorgo al Monticano	105	51	68	50%	98

Precipitazione in 30 giorni (mm) dal 25-08-2021 al 23-09-2021					
Comune	max	min	med	Porzione comunale interessata	Media 5 anni
Istrana	83	24	39	95%	102
Loria	42	17	26	100%	136
Mareno di Piave	84	35	52	100%	111
Maser	90	23	43	100%	139
Maserada sul Piave	91	58	77	45%	116
Meduna di Livenza	84	46	58	85%	96
Miane	100	48	82	100%	147
Mogliano Veneto	74	33	57	65%	94
Monastier di Treviso	72	36	53	100%	107
Monfumo	122	24	65	95%	152
Montebelluna	87	21	49	90%	117
Morgano	69	26	38	100%	101
Moriago della Battaglia	93	40	62	95%	127
Motta di Livenza	73	39	54	85%	97
Nervesa della Battaglia	79	36	49	100%	107
Oderzo	104	56	75	35%	104
Ormelle	90	53	74	55%	113
Orsago	110	40	67	80%	112
Paese	72	32	45	100%	105
Pederobba	141	44	85	85%	149
Pieve del Grappa	101	21	68	100%	170
Pieve di Soligo	93	36	50	100%	120
Ponte di Piave	90	41	68	55%	108
Ponzano Veneto	92	34	54	80%	105
Possagno	117	47	82	100%	180
Povegliano	92	34	50	90%	102
Preganziol	73	39	56	85%	100
Quinto di Treviso	69	31	50	95%	105
Refrontolo	80	34	46	100%	118
Resana	48	24	32	100%	111
Revine Lago	103	51	74	100%	150
Riese Pio X	46	17	26	100%	137
Roncade	87	39	60	95%	107

Precipitazione in 30 giorni (mm) dal 25-08-2021 al 23-09-2021					
Comune	max	min	med	Porzione comunale interessata	Media 5 anni
Salgareda	83	36	55	85%	103
San Biagio di Callalta	91	37	66	70%	110
San Fior	70	34	45	100%	114
San Pietro di Feletto	57	34	42	100%	114
San Polo di Piave	90	41	68	70%	115
San Vendemiano	54	34	42	100%	112
San Zenone degli Ezzelini	55	20	38	100%	147
Santa Lucia di Piave	84	34	52	100%	110
Sarmede	147	40	86	75%	146
Segusino	141	68	88	80%	157
Sernaglia della Battaglia	81	36	49	100%	116
Silea	87	51	65	75%	106
Spresiano	92	41	65	75%	109
Susegana	79	34	45	100%	107
Tarzo	90	39	61	100%	137
Trevignano	83	24	46	90%	105
Treviso	87	35	59	75%	105
Valdobbiadene	141	60	85	90%	147
Vazzola	87	41	59	90%	112
Vedelago	79	21	32	100%	113
Vidor	95	54	74	95%	135
Villorba	92	34	65	60%	107
Vittorio Veneto	148	34	77	80%	142
Volpago del Montello	87	35	55	90%	106
Zenson di Piave	63	36	48	100%	104
Zero Branco	73	27	50	85%	98