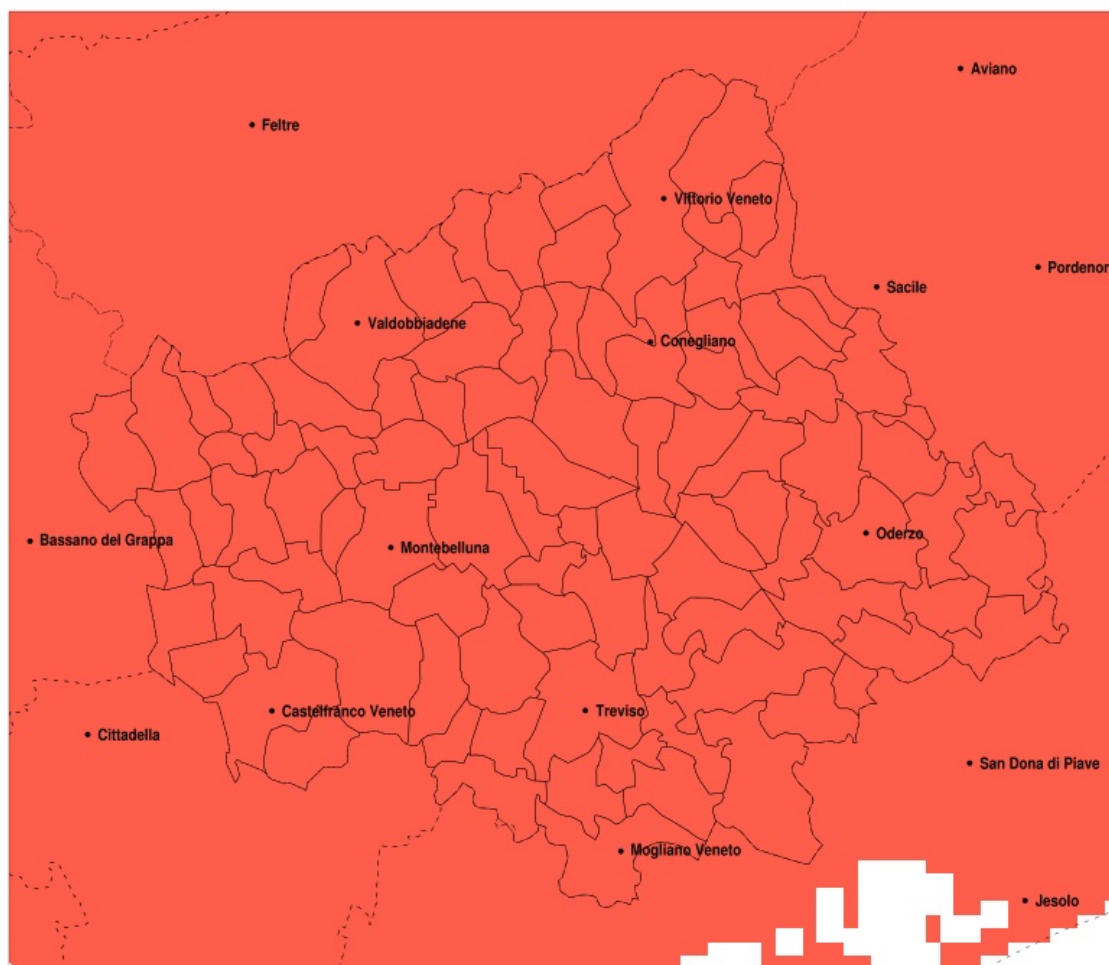


SERVIZIO DI ALERT EX-POST

Siccità nella Provincia di Treviso del 17-03-2022

Mappa della Provincia con evidenziati eventuali superamenti della soglia (in rosso)



meteoleaks®

Meteoleaks è l'app che rende accessibili a tutti i dati meteo veri, storici e in tempo reale.
www.meteoleaks.com



Sistema di gestione certificato ISO 9001:2015 per l'Erogazione di servizi meteorologici professionali.

Siccità (mm) dal 16-02-2022 al 17-03-2022					
Comune	max	min	med	Porzione comunale interessata	Media 5 anni
Altivole	6	2	3	100%	59
Arcade	10	6	8	100%	58
Asolo	5	2	2	100%	63
Borso del Grappa	4	1	2	100%	80
Breda di Piave	18	4	8	100%	57
Caerano di San Marco	5	2	3	100%	59
Cappella Maggiore	12	5	8	100%	80
Carbonera	17	4	8	100%	56
Casale sul Sile	12	3	5	100%	57
Casier	12	4	6	100%	55
Castelcucco	3	1	2	100%	73
Castelfranco Veneto	10	4	6	100%	62
Castello di Godego	7	3	5	100%	62
Cavaso del Tomba	3	1	2	100%	88
Cessalto	8	4	6	100%	60
Chiarano	8	4	6	100%	59
Cimadolmo	18	7	10	100%	58
Cison di Valmarino	7	1	5	100%	91
Codogne	13	9	10	100%	58
Colle Umberto	12	6	9	100%	69
Conegliano	10	3	8	100%	64
Cordignano	13	6	9	100%	75
Cornuda	4	2	3	100%	68
Crocetta del Montello	6	2	4	100%	66
Farra di Soligo	7	1	5	100%	82
Follina	7	1	5	100%	95
Fontanelle	15	7	9	100%	56
Fonte	3	2	2	100%	63
Fregona	12	3	7	100%	93
Gaiarine	13	9	11	100%	62
Giavera del Montello	9	4	6	100%	61
Godega di Sant Urbano	13	8	10	100%	63
Gorgo al Monticano	11	5	8	100%	57

Precipitazione in 30 giorni (mm) dal 16-02-2022 al 17-03-2022					
Comune	max	min	med	Porzione comunale interessata	Media 5 anni
Istrana	13	4	7	100%	55
Loria	7	2	4	100%	61
Mansue	13	7	9	100%	57
Mareno di Piave	17	7	9	100%	57
Maser	4	2	3	100%	63
Maserada sul Piave	18	6	10	100%	58
Meduna di Livenza	11	6	8	100%	57
Miane	7	4	5	100%	100
Mogliano Veneto	12	2	5	100%	55
Monastier di Treviso	9	5	7	100%	59
Monfumo	3	1	2	100%	73
Montebelluna	8	2	4	100%	59
Morgano	13	5	8	100%	55
Moriago della Battaglia	6	2	4	100%	74
Motta di Livenza	10	6	7	100%	58
Nervesa della Battaglia	10	4	7	100%	61
Oderzo	10	4	7	100%	57
Ormelle	15	6	8	100%	58
Orsago	13	8	10	100%	66
Paese	13	5	7	100%	55
Pederobba	5	1	2	100%	82
Pieve del Grappa	3	1	2	100%	86
Pieve di Soligo	9	1	5	100%	72
Ponte di Piave	10	4	7	100%	59
Ponzano Veneto	14	5	8	100%	56
Portobuffole	13	8	11	100%	59
Possagno	3	1	2	100%	94
Povegliano	9	4	7	100%	58
Preganziol	13	3	7	100%	54
Quinto di Treviso	13	4	7	100%	54
Refrontolo	8	1	5	100%	70
Resana	12	4	8	100%	61
Revine Lago	6	2	4	100%	90

Precipitazione in 30 giorni (mm) dal 16-02-2022 al 17-03-2022					
Comune	max	min	med	Porzione comunale interessata	Media 5 anni
Riese Pio X	6	2	4	100%	60
Roncade	8	4	5	100%	58
Salgareda	8	4	6	100%	60
San Biagio di Callalta	10	4	6	100%	58
San Fior	11	8	9	100%	62
San Pietro di Feletto	10	2	6	100%	66
San Polo di Piave	18	7	10	100%	57
San Vendemiano	11	7	9	100%	60
San Zenone degli Ezzelini	5	2	3	100%	63
Santa Lucia di Piave	17	6	9	100%	58
Sarmede	12	5	8	100%	86
Segusino	5	1	3	100%	104
Sernaglia della Battaglia	9	1	5	100%	69
Silea	8	4	5	100%	57
Spresiano	18	7	10	100%	57
Susegana	10	1	7	100%	61
Tarzo	8	2	4	100%	83
Trevignano	8	3	6	100%	57
Treviso	15	4	7	100%	54
Valdobbiadene	7	1	4	100%	96
Vazzola	18	8	10	100%	56
Vedelago	12	2	6	100%	58
Vidor	7	2	4	100%	79
Villorba	17	5	9	100%	56
Vittorio Veneto	11	2	5	100%	83
Volpago del Montello	8	3	5	100%	61
Zenson di Piave	9	4	7	100%	61
Zero Branco	13	4	6	100%	55