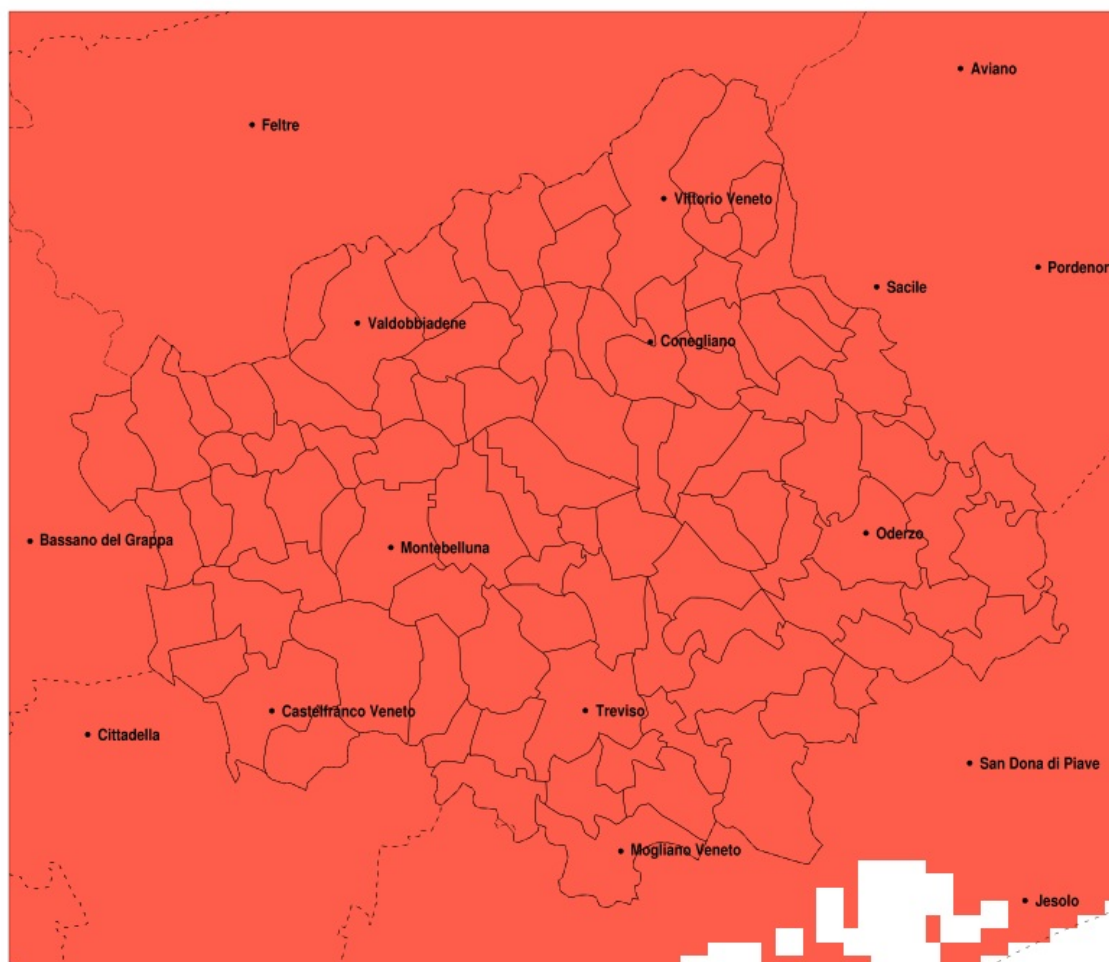


SERVIZIO DI ALERT EX-POST

Siccità nella Provincia di Treviso del 18-03-2022

Mappa della Provincia con evidenziati eventuali superamenti della soglia (in rosso)



meteoleaks[®]

Meteoleaks è l'app che rende accessibili a tutti i dati meteo veri, storici e in tempo reale.
www.meteoleaks.com



Sistema di gestione certificato ISO 9001:2015 per l'Erogazione di servizi meteorologici professionali.

Siccità (mm) dal 17-02-2022 al 18-03-2022					
Comune	max	min	med	Porzione comunale interessata	Media 5 anni
Altivole	6	2	3	100%	60
Arcade	12	5	8	100%	60
Asolo	5	2	2	100%	65
Borso del Grappa	4	1	2	100%	81
Breda di Piave	17	4	8	100%	59
Caerano di San Marco	4	2	3	100%	61
Cappella Maggiore	12	4	8	100%	83
Carbonera	17	4	8	100%	57
Casale sul Sile	12	3	5	100%	58
Casier	12	4	6	100%	56
Castelcucco	2	1	2	100%	76
Castelfranco Veneto	9	3	6	100%	63
Castello di Godego	7	3	5	100%	63
Cavaso del Tomba	3	1	2	100%	91
Cessalto	8	4	6	100%	61
Chiarano	8	4	6	100%	60
Cimadolmo	17	7	10	100%	59
Cison di Valmarino	7	1	4	100%	94
Codogne	13	8	10	100%	60
Colle Umberto	12	6	9	100%	72
Conegliano	10	3	7	100%	67
Cordignano	13	6	9	100%	78
Cornuda	4	2	3	100%	70
Crocetta del Montello	6	2	3	100%	67
Farra di Soligo	7	1	5	100%	84
Follina	7	1	5	100%	98
Fontanelle	15	7	9	100%	58
Fonte	3	1	2	100%	65
Fregona	12	3	6	100%	96
Gaiarine	13	8	11	100%	64
Giavera del Montello	11	3	6	100%	63
Godega di Sant Urbano	13	8	10	100%	65
Gorgo al Monticano	11	5	8	100%	57

Precipitazione in 30 giorni (mm) dal 17-02-2022 al 18-03-2022					
Comune	max	min	med	Porzione comunale interessata	Media 5 anni
Istrana	13	4	7	100%	57
Loria	7	1	4	100%	62
Mansue	13	7	9	100%	57
Mareno di Piave	17	7	9	100%	59
Maser	4	2	2	100%	65
Maserada sul Piave	17	6	10	100%	59
Meduna di Livenza	11	6	8	100%	57
Miane	7	3	5	100%	103
Mogliano Veneto	12	2	5	100%	56
Monastier di Treviso	9	5	7	100%	61
Monfumo	3	1	2	100%	75
Montebelluna	8	2	4	100%	61
Morgano	13	5	7	100%	56
Moriago della Battaglia	6	2	4	100%	76
Motta di Livenza	10	6	7	100%	58
Nervesa della Battaglia	11	4	7	100%	62
Oderzo	10	4	7	100%	58
Ormelle	15	6	8	100%	59
Orsago	13	8	10	100%	68
Paese	13	4	7	100%	57
Pederobba	5	1	2	100%	85
Pieve del Grappa	2	1	2	100%	88
Pieve di Soligo	8	1	5	100%	74
Ponte di Piave	10	4	7	100%	60
Ponzano Veneto	14	5	8	100%	58
Portobuffole	13	8	10	100%	59
Possagno	2	1	2	100%	97
Povegliano	12	3	7	100%	59
Preganziol	13	3	6	100%	56
Quinto di Treviso	13	4	7	100%	56
Refrontolo	8	1	5	100%	73
Resana	12	4	7	100%	62
Revine Lago	5	2	4	100%	93

Precipitazione in 30 giorni (mm) dal 17-02-2022 al 18-03-2022					
Comune	max	min	med	Porzione comunale interessata	Media 5 anni
Riese Pio X	6	1	3	100%	61
Roncade	8	4	5	100%	60
Salgareda	8	4	6	100%	62
San Biagio di Callalta	9	4	6	100%	59
San Fior	11	7	9	100%	64
San Pietro di Feletto	10	2	6	100%	69
San Polo di Piave	17	7	10	100%	58
San Vendemiano	11	7	9	100%	62
San Zenone degli Ezzelini	5	1	2	100%	64
Santa Lucia di Piave	17	6	9	100%	60
Sarmede	12	5	8	100%	89
Segusino	5	1	3	100%	108
Sernaglia della Battaglia	8	1	5	100%	70
Silea	8	4	5	100%	58
Spresiano	17	6	10	100%	59
Susegana	10	1	7	100%	63
Tarzo	7	2	4	100%	86
Trevignano	8	3	6	100%	59
Treviso	15	4	7	100%	56
Valdobbiadene	7	1	4	100%	99
Vazzola	17	8	10	100%	58
Vedelago	12	2	6	100%	60
Vidor	7	2	4	100%	80
Villorba	17	5	9	100%	58
Vittorio Veneto	11	2	5	100%	86
Volpago del Montello	8	3	5	100%	62
Zenson di Piave	9	4	7	100%	62
Zero Branco	13	4	6	100%	57