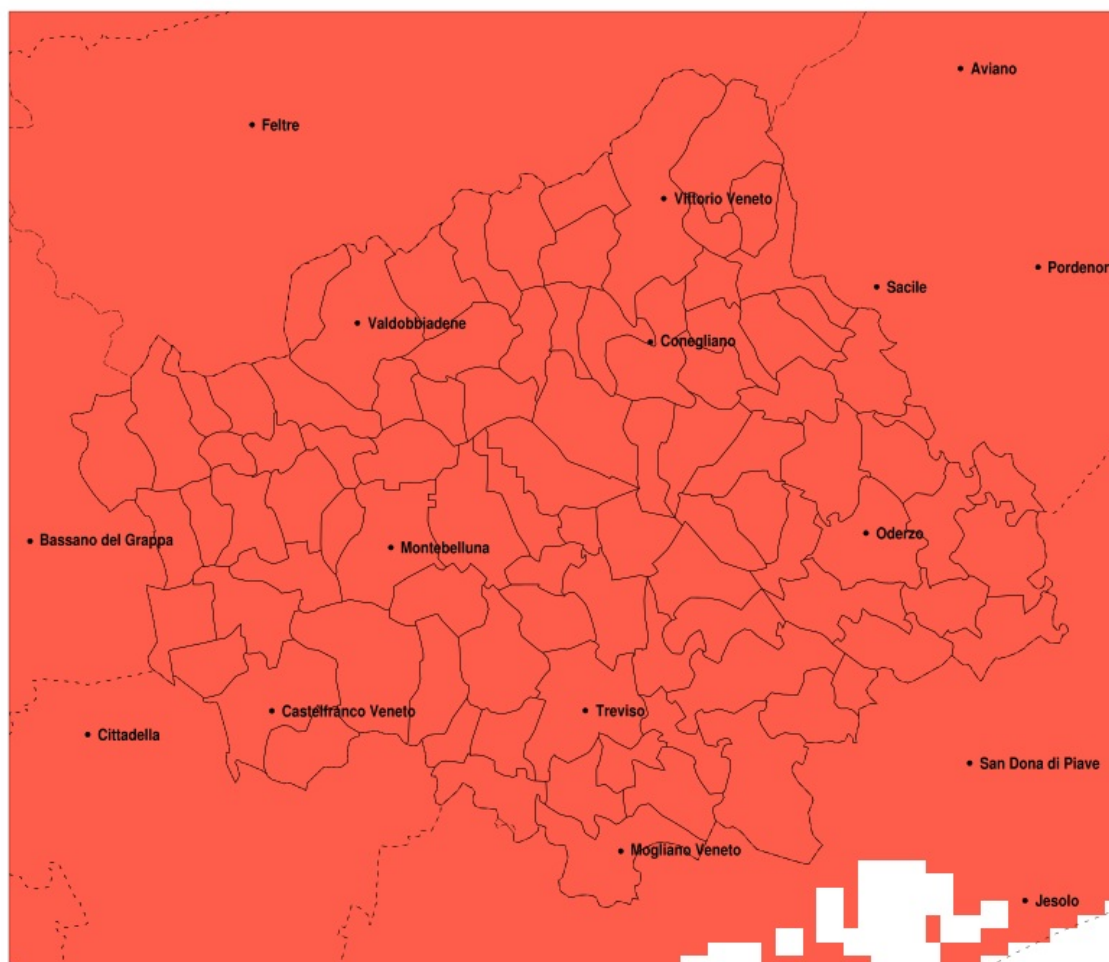


SERVIZIO DI ALERT EX-POST

Siccità nella Provincia di Treviso del 26-03-2022

Mappa della Provincia con evidenziati eventuali superamenti della soglia (in rosso)



meteoleaks[®]

Meteoleaks è l'app che rende accessibili a tutti i dati meteo veri, storici e in tempo reale.
www.meteoleaks.com



Sistema di gestione certificato ISO 9001:2015 per l'Erogazione di servizi meteorologici professionali.

Siccità (mm) dal 25-02-2022 al 26-03-2022					
Comune	max	min	med	Porzione comunale interessata	Media 5 anni
Altivole	5	2	3	100%	67
Arcade	11	5	8	100%	71
Asolo	4	2	2	100%	72
Borso del Grappa	4	1	2	100%	90
Breda di Piave	10	4	7	100%	72
Caerano di San Marco	4	2	3	100%	68
Cappella Maggiore	8	2	5	100%	97
Carbonera	11	4	7	100%	70
Casale sul Sile	6	2	4	100%	68
Casier	7	3	5	100%	67
Castelcucco	2	1	2	100%	84
Castelfranco Veneto	9	3	5	100%	71
Castello di Godego	6	3	4	100%	69
Cavaso del Tomba	3	0	2	100%	100
Cessalto	8	4	6	100%	75
Chiarano	8	4	6	100%	74
Cimadolmo	10	7	9	100%	72
Cison di Valmarino	6	1	3	100%	104
Codogne	12	8	10	100%	72
Colle Umberto	10	4	7	100%	84
Conegliano	9	2	7	100%	78
Cordignano	13	4	8	100%	91
Cornuda	4	2	3	100%	77
Crocetta del Montello	5	2	3	100%	75
Farra di Soligo	7	1	4	100%	93
Follina	6	1	4	100%	107
Fontanelle	12	7	9	100%	71
Fonte	3	1	2	100%	72
Fregona	7	2	4	100%	111
Gaiarine	13	8	10	100%	77
Giavera del Montello	10	3	6	100%	73
Godega di Sant Urbano	13	6	9	100%	77
Gorgo al Monticano	10	4	7	100%	72

Precipitazione in 30 giorni (mm) dal 25-02-2022 al 26-03-2022					
Comune	max	min	med	Porzione comunale interessata	Media 5 anni
Istrana	8	4	6	100%	67
Loria	6	1	4	100%	68
Mansue	12	7	9	100%	72
Mareno di Piave	10	6	8	100%	71
Maser	4	2	2	100%	72
Maserada sul Piave	11	6	9	100%	72
Meduna di Livenza	10	6	7	100%	73
Miane	6	3	5	100%	112
Mogliano Veneto	6	2	4	100%	64
Monastier di Treviso	8	5	7	100%	73
Monfumo	3	1	2	100%	82
Montebelluna	6	2	4	100%	69
Morgano	8	5	7	100%	67
Moriago della Battaglia	6	2	4	100%	84
Motta di Livenza	9	5	7	100%	73
Nervesa della Battaglia	10	4	6	100%	72
Oderzo	10	4	7	100%	72
Ormelle	10	6	8	100%	73
Orsago	13	7	10	100%	80
Paese	8	4	7	100%	68
Pederobba	5	0	2	100%	93
Pieve del Grappa	2	1	2	100%	96
Pieve di Soligo	7	1	4	100%	84
Ponte di Piave	10	4	6	100%	74
Ponzano Veneto	11	4	7	100%	69
Portobuffole	12	8	10	100%	73
Possagno	2	1	1	100%	106
Povegliano	11	3	7	100%	71
Preganziol	7	3	5	100%	65
Quinto di Treviso	8	4	6	100%	67
Refrontolo	7	1	4	100%	83
Resana	10	4	7	100%	70
Revine Lago	4	1	3	100%	103

Precipitazione in 30 giorni (mm) dal 25-02-2022 al 26-03-2022					
Comune	max	min	med	Porzione comunale interessata	Media 5 anni
Riese Pio X	6	1	3	100%	68
Roncade	8	4	5	100%	70
Salgareda	8	4	6	100%	74
San Biagio di Callalta	9	4	6	100%	72
San Fior	11	6	8	100%	76
San Pietro di Feletto	8	2	5	100%	79
San Polo di Piave	10	7	9	100%	72
San Vendemiano	10	6	8	100%	74
San Zenone degli Ezzelini	5	1	2	100%	71
Santa Lucia di Piave	10	6	8	100%	71
Sarmede	8	3	6	100%	104
Segusino	5	1	2	100%	116
Sernaglia della Battaglia	7	1	5	100%	80
Silea	6	4	5	100%	69
Spresiano	11	6	9	100%	71
Susegana	9	1	6	100%	73
Tarzo	6	1	3	100%	96
Trevignano	8	3	5	100%	68
Treviso	9	4	6	100%	68
Valdobbiadene	7	1	3	100%	107
Vazzola	11	8	9	100%	70
Vedelago	7	2	5	100%	68
Vidor	7	2	4	100%	89
Villorba	11	4	8	100%	70
Vittorio Veneto	8	1	4	100%	98
Volpago del Montello	7	3	5	100%	72
Zenson di Piave	8	4	7	100%	74
Zero Branco	8	4	6	100%	66