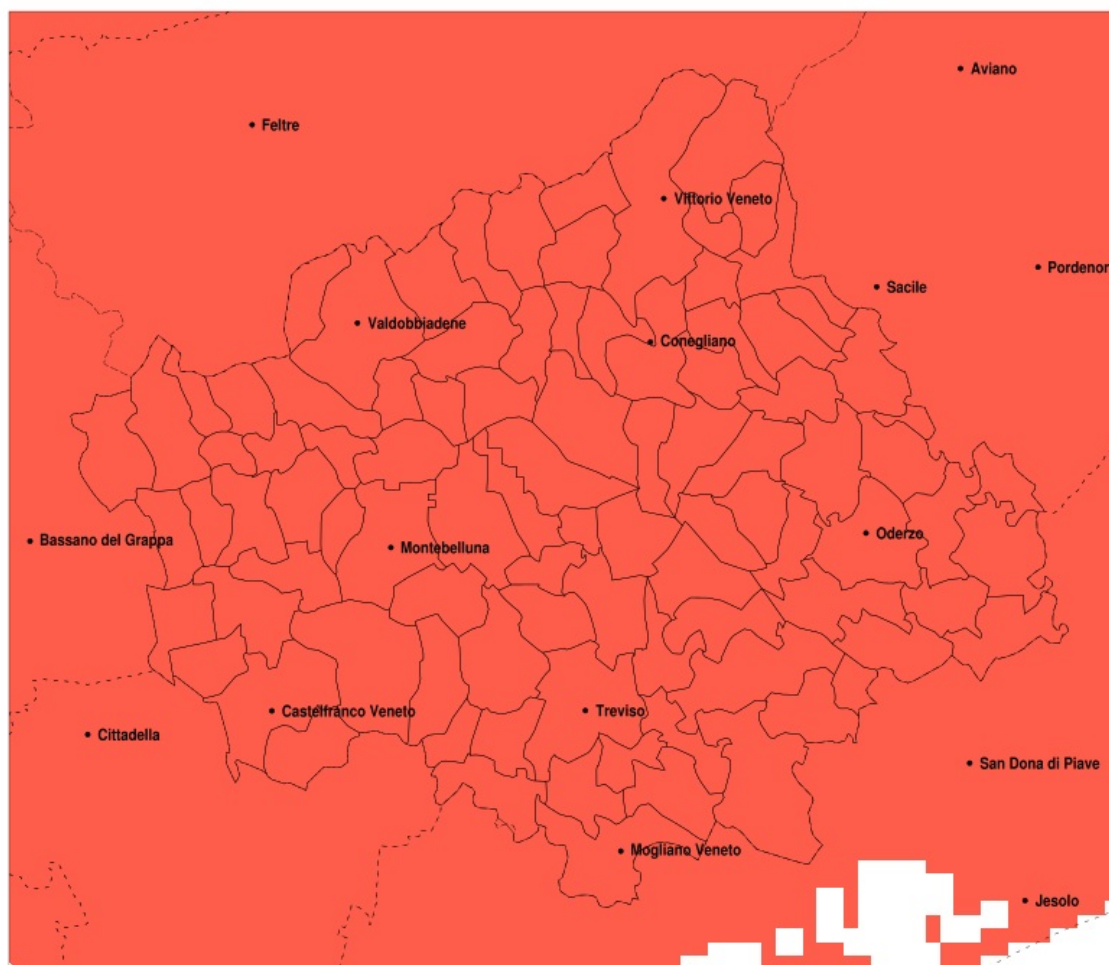


SERVIZIO DI ALERT EX-POST

Siccità nella Provincia di Treviso del 29-03-2022

Mappa della Provincia con evidenziati eventuali superamenti della soglia (in rosso)



meteoleaks[®]

Meteoleaks è l'app che rende accessibili a tutti i dati meteo veri, storici e in tempo reale.
www.meteoleaks.com



Sistema di gestione certificato ISO 9001:2015 per l'Erogazione di servizi meteorologici professionali.

| Siccità (mm) dal 28-02-2022 al 29-03-2022 | | | | | |
|---|-----|-----|-----|-------------------------------|--------------|
| Comune | max | min | med | Porzione comunale interessata | Media 5 anni |
| Altivole | 1 | 0 | 1 | 100% | 66 |
| Arcade | 3 | 0 | 1 | 100% | 71 |
| Asolo | 2 | 0 | 1 | 100% | 70 |
| Borso del Grappa | 1 | 0 | 1 | 100% | 89 |
| Breda di Piave | 1 | 0 | 0 | 100% | 74 |
| Caerano di San Marco | 1 | 0 | 1 | 100% | 66 |
| Cappella Maggiore | 1 | 0 | 1 | 100% | 98 |
| Carbonera | 2 | 0 | 0 | 100% | 71 |
| Casale sul Sile | 2 | 0 | 1 | 100% | 69 |
| Casier | 2 | 0 | 1 | 100% | 68 |
| Castelcucco | 2 | 0 | 1 | 100% | 82 |
| Castelfranco Veneto | 1 | 0 | 1 | 100% | 69 |
| Castello di Godego | 1 | 0 | 1 | 100% | 67 |
| Cavaso del Tomba | 1 | 0 | 1 | 100% | 97 |
| Cessalto | 1 | 0 | 0 | 100% | 78 |
| Chiarano | 1 | 0 | 0 | 100% | 78 |
| Cimadolmo | 1 | 0 | 0 | 100% | 74 |
| Cison di Valmarino | 2 | 0 | 1 | 100% | 102 |
| Codogne | 1 | 0 | 1 | 100% | 75 |
| Colle Umberto | 1 | 0 | 1 | 100% | 86 |
| Conegliano | 1 | 0 | 1 | 100% | 80 |
| Cordignano | 1 | 0 | 1 | 100% | 93 |
| Cornuda | 1 | 0 | 1 | 100% | 76 |
| Crocetta del Montello | 1 | 0 | 1 | 100% | 74 |
| Farra di Soligo | 1 | 0 | 1 | 100% | 90 |
| Follina | 2 | 0 | 1 | 100% | 104 |
| Fontanelle | 1 | 0 | 1 | 100% | 74 |
| Fonte | 2 | 0 | 1 | 100% | 71 |
| Fregona | 1 | 0 | 1 | 100% | 112 |
| Gaiarine | 2 | 0 | 1 | 100% | 80 |
| Giavera del Montello | 2 | 0 | 0 | 100% | 73 |
| Godega di Sant Urbano | 1 | 0 | 1 | 100% | 79 |
| Gorgo al Monticano | 2 | 0 | 1 | 100% | 75 |

| Precipitazione in 30 giorni (mm) dal 28-02-2022 al 29-03-2022 | | | | | |
|---|-----|-----|-----|-------------------------------|--------------|
| Comune | max | min | med | Porzione comunale interessata | Media 5 anni |
| Istrana | 2 | 0 | 1 | 100% | 67 |
| Loria | 1 | 0 | 1 | 100% | 66 |
| Mansue | 2 | 0 | 1 | 100% | 75 |
| Mareno di Piave | 1 | 0 | 0 | 100% | 73 |
| Maser | 1 | 0 | 1 | 100% | 70 |
| Maserada sul Piave | 2 | 0 | 0 | 100% | 74 |
| Meduna di Livenza | 1 | 0 | 1 | 100% | 76 |
| Miane | 2 | 0 | 1 | 100% | 106 |
| Mogliano Veneto | 2 | 0 | 1 | 100% | 64 |
| Monastier di Treviso | 1 | 0 | 0 | 100% | 75 |
| Monfumo | 1 | 0 | 1 | 100% | 81 |
| Montebelluna | 1 | 0 | 0 | 100% | 68 |
| Morgano | 2 | 0 | 1 | 100% | 67 |
| Moriago della Battaglia | 1 | 0 | 1 | 100% | 82 |
| Motta di Livenza | 1 | 0 | 1 | 100% | 76 |
| Nervesa della Battaglia | 2 | 0 | 1 | 100% | 73 |
| Oderzo | 1 | 0 | 0 | 100% | 75 |
| Ormelle | 1 | 0 | 0 | 100% | 75 |
| Orsago | 1 | 0 | 1 | 100% | 82 |
| Paese | 2 | 0 | 1 | 100% | 68 |
| Pederobba | 1 | 0 | 1 | 100% | 91 |
| Pieve del Grappa | 2 | 0 | 1 | 100% | 95 |
| Pieve di Soligo | 1 | 0 | 0 | 100% | 83 |
| Ponte di Piave | 1 | 0 | 0 | 100% | 77 |
| Ponzano Veneto | 3 | 0 | 1 | 100% | 70 |
| Portobuffole | 2 | 0 | 1 | 100% | 76 |
| Possagno | 2 | 0 | 1 | 100% | 104 |
| Povegliano | 3 | 0 | 1 | 100% | 71 |
| Preganziol | 2 | 0 | 1 | 100% | 66 |
| Quinto di Treviso | 2 | 0 | 1 | 100% | 67 |
| Refrontolo | 1 | 0 | 0 | 100% | 83 |
| Resana | 1 | 0 | 1 | 100% | 69 |
| Revine Lago | 1 | 0 | 0 | 100% | 103 |

| Precipitazione in 30 giorni (mm) dal 28-02-2022 al 29-03-2022 | | | | | |
|---|-----|-----|-----|-------------------------------|--------------|
| Comune | max | min | med | Porzione comunale interessata | Media 5 anni |
| Riese Pio X | 1 | 0 | 1 | 100% | 66 |
| Roncade | 1 | 0 | 0 | 100% | 72 |
| Salgareda | 1 | 0 | 0 | 100% | 78 |
| San Biagio di Callalta | 1 | 0 | 0 | 100% | 74 |
| San Fior | 1 | 0 | 1 | 100% | 78 |
| San Pietro di Feletto | 1 | 0 | 0 | 100% | 80 |
| San Polo di Piave | 1 | 0 | 0 | 100% | 74 |
| San Vendemiano | 1 | 0 | 1 | 100% | 76 |
| San Zenone degli Ezzelini | 2 | 0 | 1 | 100% | 70 |
| Santa Lucia di Piave | 1 | 0 | 1 | 100% | 73 |
| Sarmede | 1 | 0 | 1 | 100% | 105 |
| Segusino | 1 | 0 | 1 | 100% | 111 |
| Sernaglia della Battaglia | 1 | 0 | 1 | 100% | 79 |
| Silea | 2 | 0 | 0 | 100% | 71 |
| Spresiano | 3 | 0 | 1 | 100% | 72 |
| Susegana | 1 | 0 | 1 | 100% | 74 |
| Tarzo | 1 | 0 | 0 | 100% | 95 |
| Trevignano | 1 | 0 | 1 | 100% | 68 |
| Treviso | 2 | 0 | 1 | 100% | 69 |
| Valdobbiadene | 2 | 0 | 1 | 100% | 102 |
| Vazzola | 1 | 0 | 1 | 100% | 73 |
| Vedelago | 1 | 0 | 1 | 100% | 67 |
| Vidor | 1 | 0 | 1 | 100% | 86 |
| Villorba | 3 | 0 | 1 | 100% | 71 |
| Vittorio Veneto | 1 | 0 | 0 | 100% | 99 |
| Volpago del Montello | 1 | 0 | 0 | 100% | 71 |
| Zenson di Piave | 1 | 0 | 0 | 100% | 78 |
| Zero Branco | 2 | 0 | 1 | 100% | 66 |