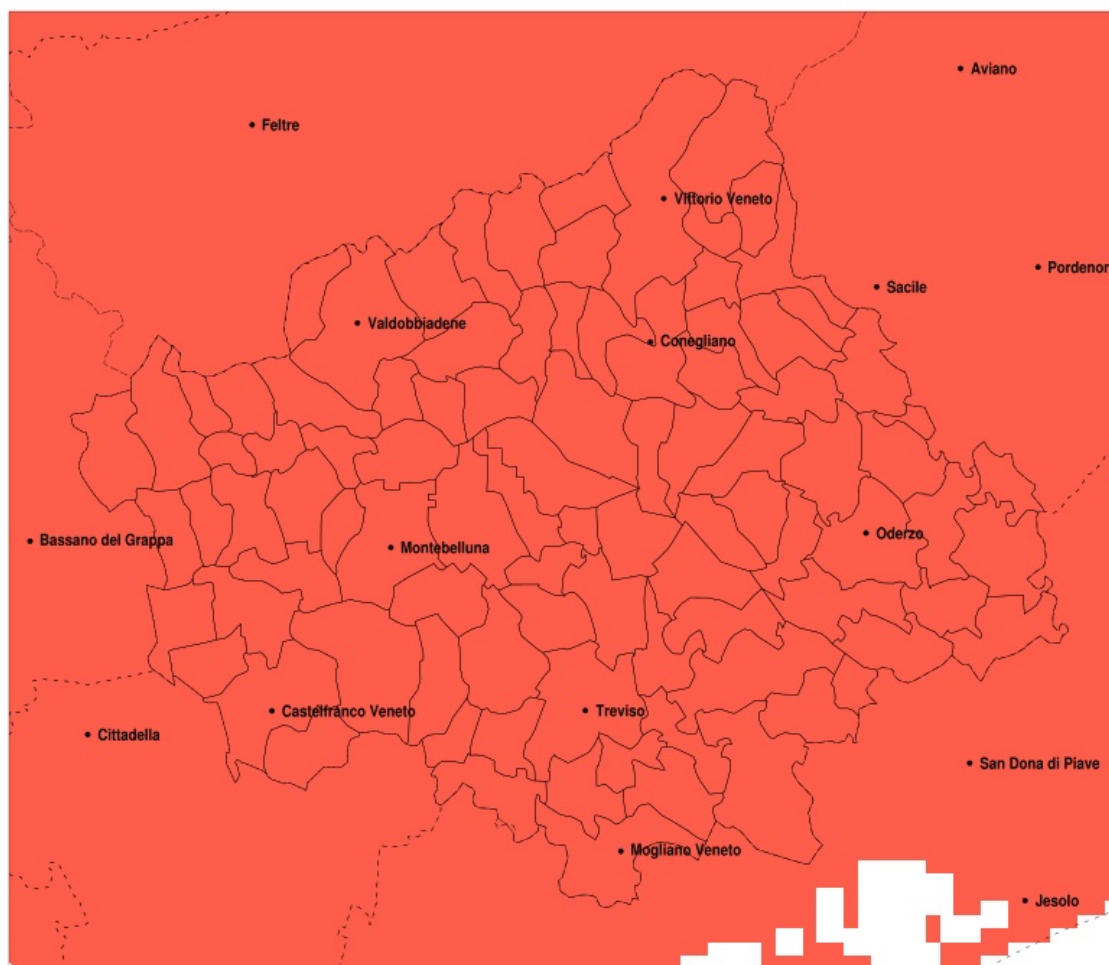


SERVIZIO DI ALERT EX-POST

Siccità nella Provincia di Treviso del 30-03-2022

Mappa della Provincia con evidenziati eventuali superamenti della soglia (in rosso)



meteoleaks[®]

Meteoleaks è l'app che rende accessibili a tutti i dati meteo veri, storici e in tempo reale.
www.meteoleaks.com



Sistema di gestione certificato ISO 9001:2015 per l'Erogazione di servizi meteorologici professionali.

Siccità (mm) dal 01-03-2022 al 30-03-2022					
Comune	max	min	med	Porzione comunale interessata	Media 5 anni
Altivole	3	0	1	100%	58
Arcade	3	0	1	100%	62
Asolo	3	0	1	100%	61
Borso del Grappa	1	0	1	100%	75
Breda di Piave	1	0	0	100%	67
Caerano di San Marco	4	0	2	100%	58
Cappella Maggiore	1	0	1	100%	83
Carbonera	2	0	1	100%	64
Casale sul Sile	3	0	1	100%	64
Casier	3	0	1	100%	63
Castelcucco	2	0	1	100%	71
Castelfranco Veneto	2	0	1	100%	62
Castello di Godego	1	0	1	100%	60
Cavaso del Tomba	3	0	1	100%	84
Cessalto	2	0	1	100%	71
Chiarano	1	0	1	100%	71
Cimadolmo	1	0	1	100%	65
Cison di Valmarino	2	0	1	100%	83
Codogne	1	0	1	100%	64
Colle Umberto	1	0	1	100%	72
Conegliano	1	0	1	100%	66
Cordignano	1	0	1	100%	80
Cornuda	4	1	3	100%	65
Crocetta del Montello	4	0	2	100%	63
Farra di Soligo	2	0	1	100%	75
Follina	3	0	1	100%	83
Fontanelle	1	0	1	100%	65
Fonte	2	0	1	100%	62
Fregona	2	0	1	100%	94
Gaiarine	2	0	1	100%	70
Giavera del Montello	3	0	1	100%	63
Godega di Sant Urbano	1	0	1	100%	68
Gorgo al Monticano	2	0	1	100%	68

Precipitazione in 30 giorni (mm) dal 01-03-2022 al 30-03-2022					
Comune	max	min	med	Porzione comunale interessata	Media 5 anni
Istrana	5	1	2	100%	60
Loria	1	0	1	100%	59
Mansue	2	0	1	100%	67
Mareno di Piave	1	0	1	100%	61
Maser	4	0	2	100%	61
Maserada sul Piave	2	0	1	100%	66
Meduna di Livenza	2	0	1	100%	67
Miane	3	0	2	100%	85
Mogliano Veneto	3	0	1	100%	60
Monastier di Treviso	1	0	0	100%	69
Monfumo	4	1	2	100%	70
Montebelluna	4	0	1	100%	60
Morgano	5	1	2	100%	60
Moriago della Battaglia	3	0	1	100%	69
Motta di Livenza	2	0	1	100%	69
Nervesa della Battaglia	2	0	1	100%	62
Oderzo	2	0	1	100%	68
Ormelle	1	0	1	100%	67
Orsago	1	0	1	100%	71
Paese	5	0	2	100%	61
Pederobba	4	0	2	100%	78
Pieve del Grappa	2	0	1	100%	80
Pieve di Soligo	1	0	1	100%	69
Ponte di Piave	1	0	1	100%	70
Ponzano Veneto	5	0	2	100%	63
Portobuffole	2	0	1	100%	68
Possagno	2	0	1	100%	88
Povegliano	4	0	1	100%	62
Preganziol	3	0	2	100%	61
Quinto di Treviso	5	1	2	100%	62
Refrontolo	1	0	0	100%	68
Resana	2	0	1	100%	62
Revine Lago	1	0	0	100%	85

Precipitazione in 30 giorni (mm) dal 01-03-2022 al 30-03-2022					
Comune	max	min	med	Porzione comunale interessata	Media 5 anni
Riese Pio X	1	0	1	100%	59
Roncade	1	0	1	100%	66
Salgareda	1	0	1	100%	72
San Biagio di Callalta	1	0	0	100%	68
San Fior	1	0	1	100%	65
San Pietro di Feletto	1	0	1	100%	66
San Polo di Piave	1	0	1	100%	65
San Vendemiano	1	0	1	100%	63
San Zenone degli Ezzelini	1	0	1	100%	61
Santa Lucia di Piave	2	0	1	100%	61
Sarmede	2	0	1	100%	89
Segusino	2	0	1	100%	90
Sernaglia della Battaglia	1	0	1	100%	66
Silea	2	0	1	100%	65
Spresiano	3	0	1	100%	62
Susegana	1	0	1	100%	61
Tarzo	1	0	0	100%	79
Trevignano	5	0	2	100%	60
Treviso	5	0	1	100%	63
Valdobbiadene	4	0	1	100%	84
Vazzola	1	0	1	100%	62
Vedelago	4	0	1	100%	60
Vidor	4	0	2	100%	73
Villorba	3	0	1	100%	63
Vittorio Veneto	2	0	1	100%	82
Volpago del Montello	4	0	1	100%	62
Zenson di Piave	1	0	1	100%	72
Zero Branco	3	1	2	100%	61