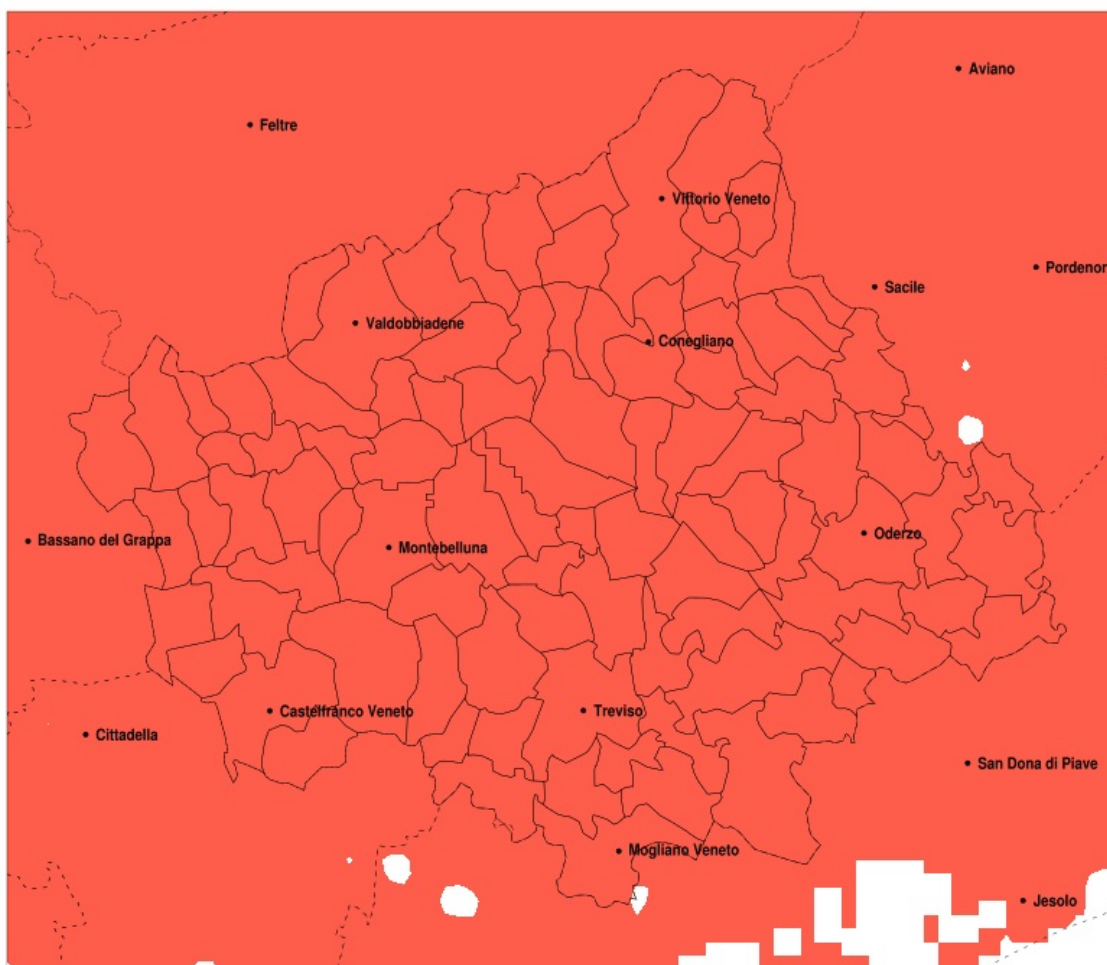


## SERVIZIO DI ALERT EX-POST

### Siccità nella Provincia di Treviso del 06-04-2022

Mappa della Provincia con evidenziati eventuali superamenti della soglia (in rosso)



**meteoleaks**<sup>®</sup>

Meteoleaks è l'app che rende accessibili a tutti i dati meteo veri, storici e in tempo reale.  
[www.meteoleaks.com](http://www.meteoleaks.com)



Sistema di gestione certificato ISO 9001:2015 per l'Erogazione di servizi meteorologici professionali.

Siccità (mm) dal 08-03-2022 al 06-04-2022					
Comune	max	min	med	Porzione comunale interessata	Media 5 anni
Altivole	22	14	18	100%	59
Arcade	32	24	27	100%	67
Asolo	30	15	20	100%	63
Borso del Grappa	33	19	26	100%	81
Breda di Piave	37	20	29	100%	69
Caerano di San Marco	26	14	20	100%	61
Cappella Maggiore	40	25	32	100%	91
Carbonera	36	20	26	100%	66
Casale sul Sile	39	22	29	100%	64
Casier	33	21	27	100%	62
Castelcucco	32	15	24	100%	72
Castelfranco Veneto	32	12	20	100%	61
Castello di Godego	26	14	18	100%	60
Cavaso del Tomba	38	20	26	100%	87
Cessalto	41	20	29	100%	70
Chiarano	45	25	34	100%	69
Cimadolmo	36	22	28	100%	70
Cison di Valmarino	42	22	30	100%	92
Codogne	30	22	26	100%	71
Colle Umberto	43	24	32	100%	78
Conegliano	45	23	33	100%	72
Cordignano	34	21	28	100%	85
Cornuda	31	19	25	100%	68
Crocetta del Montello	32	16	24	100%	67
Farra di Soligo	41	22	29	100%	78
Follina	42	23	31	100%	90
Fontanelle	36	22	28	100%	71
Fonte	32	15	22	100%	62
Fregona	44	21	30	100%	109
Gaiarine	40	24	29	100%	71
Giavera del Montello	31	18	25	100%	68
Godega di Sant Urbano	34	22	28	100%	73
Gorgo al Monticano	45	28	37	100%	66

Precipitazione in 30 giorni (mm) dal 08-03-2022 al 06-04-2022					
Comune	max	min	med	Porzione comunale interessata	Media 5 anni
Istrana	26	19	23	100%	60
Loria	30	15	19	100%	58
Mansue	43	24	32	100%	67
Mareno di Piave	37	22	27	100%	68
Maser	31	15	21	100%	64
Maserada sul Piave	36	22	29	100%	70
Meduna di Livenza	43	32	38	100%	63
Miane	41	20	31	100%	87
Mogliano Veneto	42	26	31	100%	61
Monastier di Treviso	36	23	27	100%	68
Monfumo	31	15	23	100%	71
Montebelluna	28	14	21	100%	62
Morgano	33	19	24	100%	59
Moriago della Battaglia	35	18	26	100%	72
Motta di Livenza	45	23	36	100%	66
Nervesa della Battaglia	35	18	26	100%	68
Oderzo	45	26	33	100%	70
Ormelle	37	22	30	100%	72
Orsago	34	24	28	100%	74
Paese	28	20	24	100%	62
Pederobba	34	20	26	100%	79
Pieve del Grappa	36	15	28	100%	88
Pieve di Soligo	37	23	28	100%	75
Ponte di Piave	45	23	32	100%	71
Ponzano Veneto	32	20	25	100%	65
Portobuffole	40	26	31	100%	67
Possagno	36	21	29	100%	97
Povegliano	32	18	25	100%	66
Preganziol	33	22	29	100%	61
Quinto di Treviso	39	22	26	100%	61
Refrontolo	44	23	30	100%	75
Resana	32	14	22	100%	60
Revine Lago	42	17	30	100%	95

Precipitazione in 30 giorni (mm) dal 08-03-2022 al 06-04-2022					
Comune	max	min	med	Porzione comunale interessata	Media 5 anni
Riese Pio X	26	14	19	100%	59
Roncade	36	18	27	100%	68
Salgareda	43	23	29	100%	71
San Biagio di Callalta	37	20	29	100%	68
San Fior	43	22	29	100%	72
San Pietro di Feletto	45	23	33	100%	73
San Polo di Piave	36	22	27	100%	71
San Vendemiano	40	22	28	100%	70
San Zenone degli Ezzelini	33	16	24	100%	61
Santa Lucia di Piave	37	24	29	100%	67
Sarmede	34	21	28	100%	99
Segusino	37	19	27	100%	90
Sernaglia della Battaglia	33	18	27	100%	71
Silea	34	20	27	100%	64
Spresiano	35	24	28	100%	68
Susegana	39	23	29	100%	68
Tarzo	45	22	30	100%	86
Trevignano	28	16	22	100%	61
Treviso	32	20	26	100%	63
Valdobbiadene	41	19	28	100%	84
Vazzola	32	22	26	100%	70
Vedelago	32	14	22	100%	59
Vidor	35	20	27	100%	74
Villorba	32	20	26	100%	67
Vittorio Veneto	45	17	32	100%	94
Volpago del Montello	30	17	23	100%	66
Zenson di Piave	34	23	26	100%	69
Zero Branco	39	19	28	100%	59