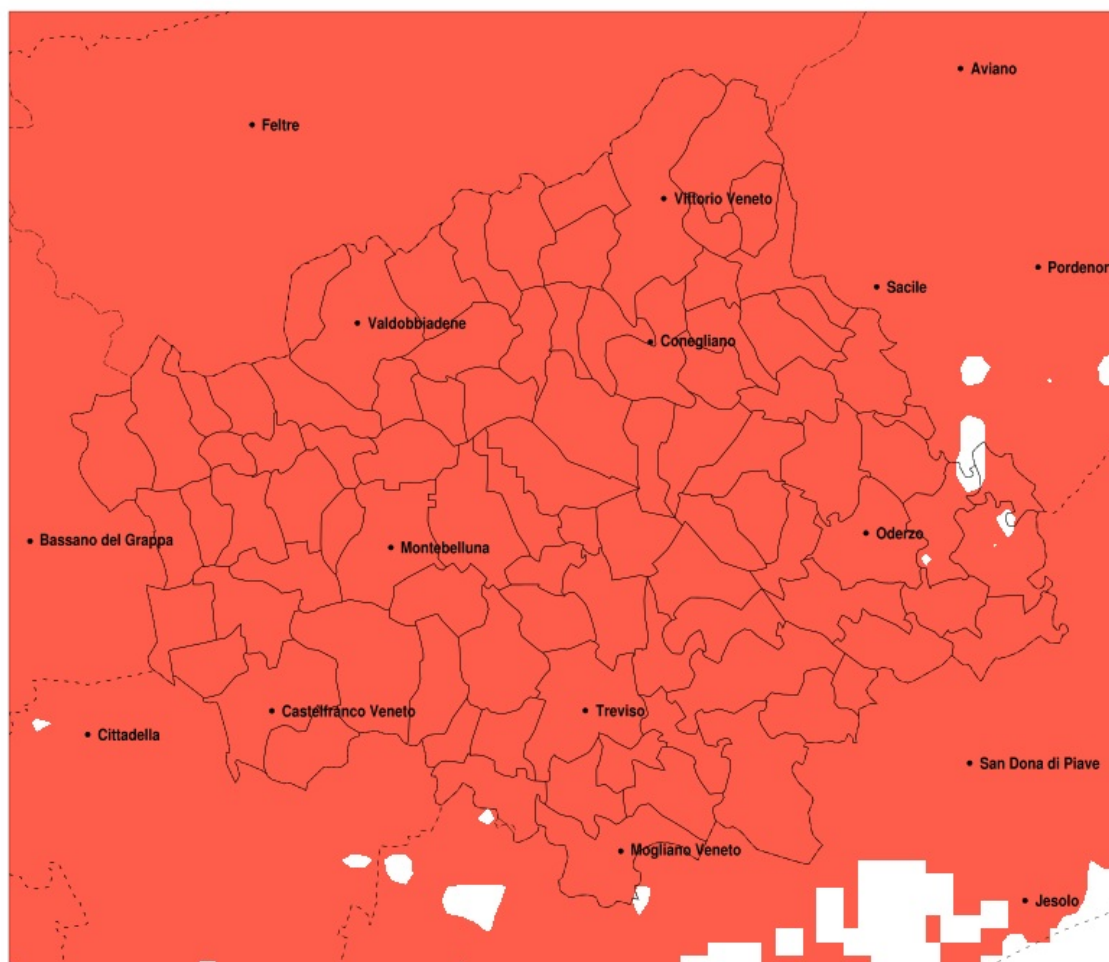


SERVIZIO DI ALERT EX-POST

Siccità nella Provincia di Treviso del 07-04-2022

Mappa della Provincia con evidenziati eventuali superamenti della soglia (in rosso)



meteoleaks[®]

Meteoleaks è l'app che rende accessibili a tutti i dati meteo veri, storici e in tempo reale.
www.meteoleaks.com



Sistema di gestione certificato ISO 9001:2015 per l'Erogazione di servizi meteorologici professionali.

| Siccità (mm) dal 09-03-2022 al 07-04-2022 | | | | | |
|---|-----|-----|-----|-------------------------------|--------------|
| Comune | max | min | med | Porzione comunale interessata | Media 5 anni |
| Altivole | 22 | 14 | 18 | 100% | 57 |
| Arcade | 32 | 24 | 27 | 100% | 66 |
| Asolo | 30 | 15 | 20 | 100% | 61 |
| Borso del Grappa | 33 | 19 | 26 | 100% | 80 |
| Breda di Piave | 37 | 20 | 29 | 100% | 68 |
| Caerano di San Marco | 26 | 14 | 20 | 100% | 59 |
| Cappella Maggiore | 40 | 25 | 32 | 100% | 90 |
| Carbonera | 36 | 20 | 26 | 100% | 65 |
| Casale sul Sile | 39 | 22 | 29 | 100% | 62 |
| Casier | 33 | 21 | 27 | 100% | 61 |
| Castelcucco | 32 | 15 | 24 | 100% | 70 |
| Castelfranco Veneto | 32 | 12 | 20 | 100% | 60 |
| Castello di Godego | 26 | 14 | 18 | 100% | 59 |
| Cavaso del Tomba | 38 | 20 | 26 | 100% | 85 |
| Cessalto | 41 | 20 | 29 | 100% | 68 |
| Chiarano | 45 | 25 | 34 | 100% | 67 |
| Cimadolmo | 36 | 22 | 28 | 100% | 70 |
| Cison di Valmarino | 42 | 22 | 30 | 100% | 91 |
| Codogne | 30 | 22 | 26 | 100% | 69 |
| Colle Umberto | 43 | 24 | 32 | 100% | 77 |
| Conegliano | 45 | 23 | 33 | 100% | 72 |
| Cordignano | 34 | 21 | 28 | 100% | 84 |
| Cornuda | 31 | 19 | 25 | 100% | 67 |
| Crocetta del Montello | 32 | 16 | 24 | 100% | 66 |
| Farra di Soligo | 41 | 22 | 29 | 100% | 77 |
| Follina | 42 | 23 | 31 | 100% | 89 |
| Fontanelle | 36 | 22 | 28 | 100% | 69 |
| Fonte | 32 | 15 | 22 | 100% | 60 |
| Fregona | 44 | 21 | 30 | 100% | 108 |
| Gaiarine | 40 | 24 | 29 | 100% | 70 |
| Giavera del Montello | 31 | 18 | 25 | 100% | 67 |
| Godega di Sant Urbano | 34 | 22 | 28 | 100% | 72 |
| Gorgo al Monticano | 45 | 28 | 37 | 95% | 64 |

| Precipitazione in 30 giorni (mm) dal 09-03-2022 al 07-04-2022 | | | | | |
|---|-----|-----|-----|-------------------------------|--------------|
| Comune | max | min | med | Porzione comunale interessata | Media 5 anni |
| Istrana | 26 | 19 | 23 | 100% | 59 |
| Loria | 30 | 15 | 19 | 100% | 57 |
| Mansue | 43 | 24 | 32 | 95% | 65 |
| Mareno di Piave | 37 | 22 | 27 | 100% | 67 |
| Maser | 31 | 15 | 21 | 100% | 62 |
| Maserada sul Piave | 36 | 22 | 29 | 100% | 69 |
| Meduna di Livenza | 43 | 32 | 38 | 90% | 61 |
| Miane | 41 | 20 | 31 | 100% | 86 |
| Mogliano Veneto | 42 | 26 | 31 | 100% | 59 |
| Monastier di Treviso | 36 | 23 | 27 | 100% | 67 |
| Monfumo | 31 | 15 | 23 | 100% | 70 |
| Montebelluna | 28 | 14 | 21 | 100% | 60 |
| Morgano | 33 | 19 | 24 | 100% | 59 |
| Moriago della Battaglia | 35 | 18 | 26 | 100% | 71 |
| Motta di Livenza | 45 | 23 | 36 | 95% | 64 |
| Nervesa della Battaglia | 35 | 18 | 26 | 100% | 67 |
| Oderzo | 45 | 26 | 33 | 100% | 68 |
| Ormelle | 37 | 22 | 30 | 100% | 71 |
| Orsago | 34 | 24 | 28 | 100% | 73 |
| Paese | 28 | 20 | 24 | 100% | 62 |
| Pederobba | 34 | 20 | 26 | 100% | 78 |
| Pieve del Grappa | 36 | 15 | 28 | 100% | 86 |
| Pieve di Soligo | 37 | 23 | 28 | 100% | 74 |
| Ponte di Piave | 45 | 23 | 32 | 100% | 70 |
| Ponzano Veneto | 32 | 20 | 25 | 100% | 65 |
| Portobuffole | 40 | 26 | 31 | 100% | 65 |
| Possagno | 36 | 21 | 29 | 100% | 95 |
| Povegliano | 32 | 18 | 25 | 100% | 66 |
| Preganziol | 33 | 22 | 29 | 100% | 60 |
| Quinto di Treviso | 39 | 22 | 26 | 100% | 61 |
| Refrontolo | 44 | 23 | 30 | 100% | 74 |
| Resana | 32 | 14 | 22 | 100% | 59 |
| Revine Lago | 42 | 17 | 30 | 100% | 94 |

| Precipitazione in 30 giorni (mm) dal 09-03-2022 al 07-04-2022 | | | | | |
|---|-----|-----|-----|-------------------------------|--------------|
| Comune | max | min | med | Porzione comunale interessata | Media 5 anni |
| Riese Pio X | 26 | 14 | 19 | 100% | 58 |
| Roncade | 36 | 18 | 27 | 100% | 66 |
| Salgareda | 43 | 23 | 29 | 100% | 69 |
| San Biagio di Callalta | 37 | 20 | 29 | 100% | 67 |
| San Fior | 43 | 22 | 29 | 100% | 71 |
| San Pietro di Feletto | 45 | 23 | 33 | 100% | 72 |
| San Polo di Piave | 36 | 22 | 27 | 100% | 71 |
| San Vendemiano | 40 | 22 | 28 | 100% | 69 |
| San Zenone degli Ezzelini | 33 | 16 | 24 | 100% | 60 |
| Santa Lucia di Piave | 37 | 24 | 29 | 100% | 67 |
| Sarmede | 34 | 21 | 28 | 100% | 98 |
| Segusino | 37 | 19 | 27 | 100% | 89 |
| Sernaglia della Battaglia | 33 | 18 | 27 | 100% | 70 |
| Silea | 34 | 20 | 27 | 100% | 63 |
| Spresiano | 35 | 24 | 28 | 100% | 67 |
| Susegana | 39 | 23 | 29 | 100% | 67 |
| Tarzo | 45 | 22 | 30 | 100% | 85 |
| Trevignano | 28 | 16 | 22 | 100% | 60 |
| Treviso | 32 | 20 | 26 | 100% | 63 |
| Valdobbiadene | 41 | 19 | 28 | 100% | 83 |
| Vazzola | 32 | 22 | 26 | 100% | 69 |
| Vedelago | 32 | 14 | 22 | 100% | 58 |
| Vidor | 35 | 20 | 27 | 100% | 73 |
| Villorba | 32 | 20 | 26 | 100% | 66 |
| Vittorio Veneto | 45 | 17 | 32 | 100% | 93 |
| Volpago del Montello | 30 | 17 | 23 | 100% | 64 |
| Zenson di Piave | 34 | 23 | 26 | 100% | 68 |
| Zero Branco | 39 | 19 | 28 | 100% | 58 |