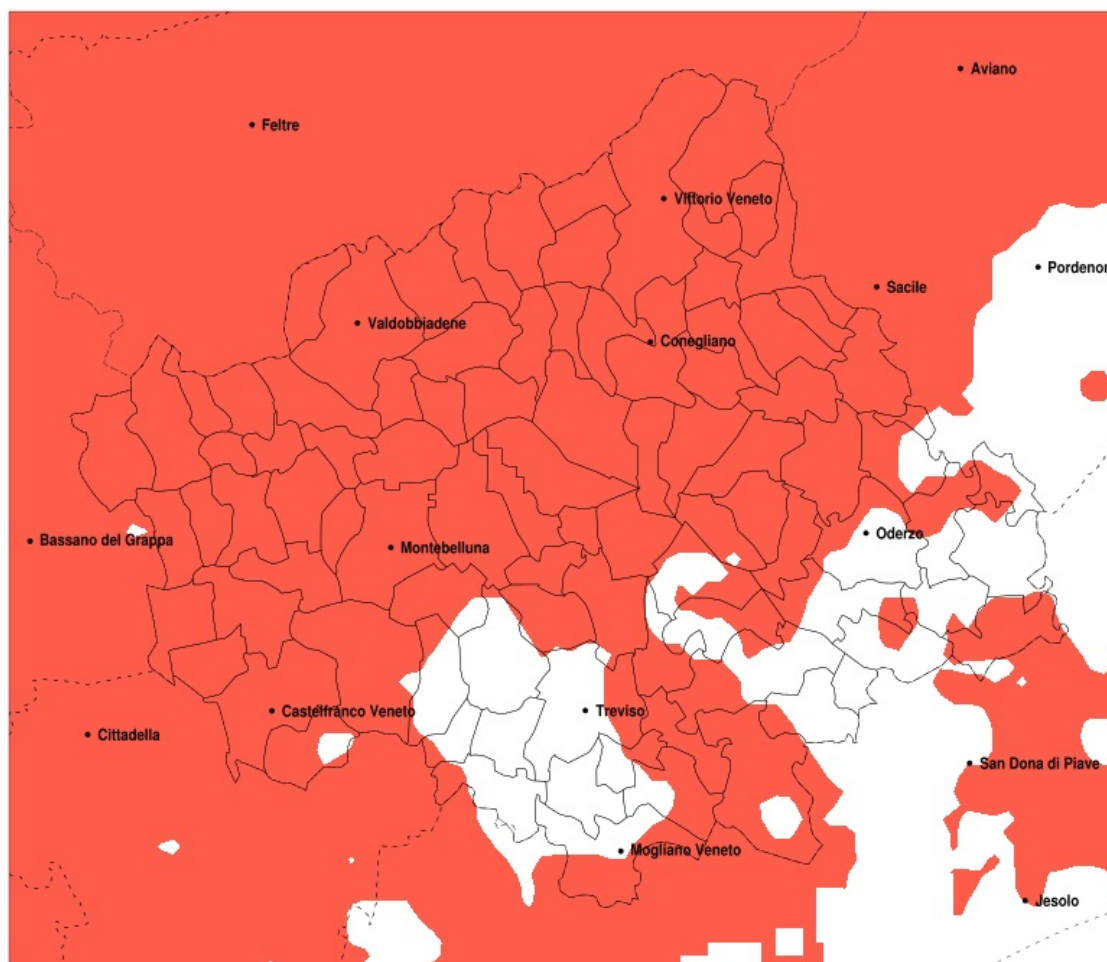


SERVIZIO DI ALERT EX-POST

Siccità nella Provincia di Treviso del 03-05-2022

Mappa della Provincia con evidenziati eventuali superamenti della soglia (in rosso)



meteoleaks®

Meteoleaks è l'app che rende accessibili a tutti i dati meteo veri, storici e in tempo reale.
www.meteoleaks.com



Sistema di gestione certificato ISO 9001:2015 per l'Erogazione di servizi meteorologici professionali.

Siccità (mm) dal 04-04-2022 al 03-05-2022					
Comune	max	min	med	Porzione comunale interessata	Media 5 anni
Altivole	64	40	51	100%	112
Arcade	62	47	53	100%	111
Asolo	96	43	60	100%	120
Borso del Grappa	83	35	60	100%	152
Breda di Piave	80	51	68	60%	104
Caerano di San Marco	68	40	52	100%	116
Cappella Maggiore	74	42	56	100%	172
Carbonera	77	44	62	75%	100
Casale sul Sile	74	40	56	75%	93
Casier	74	40	61	45%	89
Castelcucco	97	46	72	100%	141
Castelfranco Veneto	66	40	53	100%	105
Castello di Godego	71	44	57	100%	109
Cavaso del Tomba	100	59	78	100%	168
Cessalto	81	57	66	50%	98
Chiarano	81	58	69	35%	99
Cimadolmo	76	45	62	95%	109
Cison di Valmarino	87	45	60	100%	174
Codogne	60	45	53	100%	111
Colle Umberto	68	42	53	100%	143
Conegliano	70	42	52	100%	128
Cordignano	81	42	58	100%	154
Cornuda	84	51	64	100%	130
Crocetta del Montello	73	43	61	100%	123
Farra di Soligo	87	47	65	100%	144
Follina	87	48	62	100%	171
Fontanelle	77	47	58	95%	108
Fonte	90	46	61	100%	118
Fregona	84	43	58	100%	202
Gaiarine	73	49	58	95%	117
Giavera del Montello	73	48	56	100%	116
Godega di Sant Urbano	60	42	54	100%	123
Gorgo al Monticano	81	57	68	35%	98

Precipitazione in 30 giorni (mm) dal 04-04-2022 al 03-05-2022					
Comune	max	min	med	Porzione comunale interessata	Media 5 anni
Istrana	78	51	65	55%	98
Loria	71	44	56	100%	107
Mansue	78	49	61	75%	104
Mareno di Piave	75	44	52	100%	108
Maser	76	40	58	100%	123
Maserada sul Piave	77	47	66	75%	108
Meduna di Livenza	81	57	65	25%	94
Miane	87	43	65	100%	165
Mogliano Veneto	74	42	56	60%	87
Monastier di Treviso	80	56	69	30%	97
Monfumo	97	51	70	100%	139
Montebelluna	72	40	54	100%	113
Morgano	76	50	65	35%	92
Moriago della Battaglia	78	47	65	100%	132
Motta di Livenza	81	57	66	35%	96
Nervesa della Battaglia	73	47	53	100%	115
Oderzo	80	49	67	55%	103
Ormelle	80	49	65	90%	108
Orsago	64	46	56	100%	128
Paese	83	55	69	35%	99
Pederobba	100	56	72	100%	153
Pieve del Grappa	96	46	70	100%	166
Pieve di Soligo	79	47	57	100%	136
Ponte di Piave	80	62	71	45%	104
Ponzano Veneto	83	53	65	70%	104
Portobuffole	76	49	61	75%	106
Possagno	100	64	77	100%	185
Povegliano	76	48	58	100%	109
Preganziol	76	47	65	20%	85
Refrontolo	70	45	55	100%	138
Resana	66	45	53	100%	99
Revine Lago	66	39	51	100%	178
Riese Pio X	67	40	54	100%	109

Precipitazione in 30 giorni (mm) dal 04-04-2022 al 03-05-2022					
Comune	max	min	med	Porzione comunale interessata	Media 5 anni
Roncade	75	39	58	85%	96
Salgareda	80	59	70	25%	99
San Biagio di Callalta	80	40	65	55%	99
San Fior	68	42	52	100%	122
San Pietro di Fieletto	70	44	53	100%	131
San Polo di Piave	74	45	60	100%	108
San Vendemiano	65	42	50	100%	116
San Zenone degli Ezzelini	79	48	60	100%	113
Santa Lucia di Piave	75	44	52	100%	110
Sarmede	81	46	59	100%	186
Segusino	87	41	61	100%	170
Sermaglia della Battaglia	73	47	58	100%	126
Silea	67	40	55	100%	95
Spresiano	77	47	58	90%	108
Susegana	70	45	52	100%	116
Tarzo	69	39	52	100%	164
Trevignano	83	43	61	80%	106
Treviso	76	40	64	45%	92
Valdobbiadene	87	41	65	100%	159
Vazzola	69	45	53	100%	107
Vedelago	73	40	56	90%	103
Vidor	78	55	69	100%	138
Villorba	77	48	61	85%	104
Vittorio Veneto	68	39	51	100%	172
Volpago del Montello	76	43	58	95%	114
Zero Branco	76	44	61	35%	85