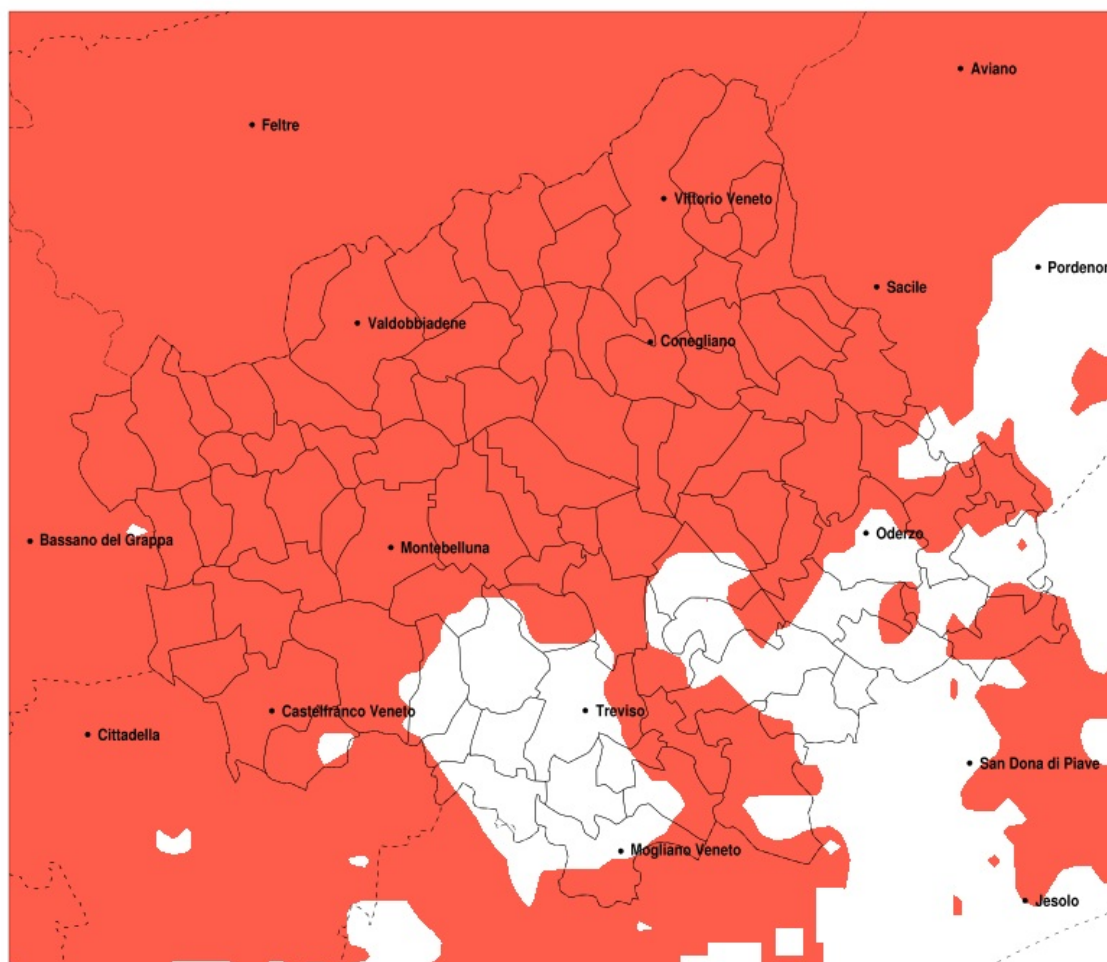


SERVIZIO DI ALERT EX-POST

Siccità nella Provincia di Treviso del 04-05-2022

Mappa della Provincia con evidenziati eventuali superamenti della soglia (in rosso)



meteoleaks®

Meteoleaks è l'app che rende accessibili a tutti i dati meteo veri, storici e in tempo reale.
www.meteoleaks.com



Sistema di gestione certificato ISO 9001:2015 per l'Erogazione di servizi meteorologici professionali.

Siccità (mm) dal 05-04-2022 al 04-05-2022					
Comune	max	min	med	Porzione comunale interessata	Media 5 anni
Altivole	64	41	51	100%	112
Arcade	62	48	53	100%	109
Asolo	96	43	60	100%	119
Borso del Grappa	87	34	60	100%	145
Breda di Piave	80	51	68	40%	101
Caerano di San Marco	68	41	52	100%	115
Cappella Maggiore	74	42	56	100%	163
Carbonera	76	44	62	65%	97
Casale sul Sile	74	40	56	70%	90
Casier	74	40	61	40%	86
Castelcucco	97	46	72	100%	137
Castelfranco Veneto	66	41	53	100%	106
Castello di Godego	71	44	57	100%	109
Cavaso del Tomba	99	59	78	100%	157
Cessalto	81	56	66	50%	98
Chiarano	79	58	67	40%	100
Cimadolmo	76	44	62	85%	107
Cison di Valmarino	87	45	60	100%	160
Codogne	59	45	53	100%	111
Colle Umberto	68	42	53	100%	138
Conegliano	71	43	52	100%	125
Cordignano	80	42	58	100%	149
Cornuda	84	51	64	100%	126
Crocetta del Montello	73	44	61	100%	121
Farra di Soligo	87	47	65	100%	137
Follina	87	49	63	100%	157
Fontanelle	76	47	57	95%	108
Fonte	89	46	61	100%	117
Fregona	84	43	58	100%	183
Gaiarine	73	49	58	100%	117
Giavera del Montello	73	48	56	100%	114
Godega di Sant Urbano	59	42	53	100%	121
Gorgo al Monticano	79	54	66	50%	99

Precipitazione in 30 giorni (mm) dal 05-04-2022 al 04-05-2022					
Comune	max	min	med	Porzione comunale interessata	Media 5 anni
Istrana	78	51	65	50%	97
Loria	71	44	56	100%	107
Mansue	76	49	61	80%	104
Mareno di Piave	74	43	52	100%	108
Maser	76	41	58	100%	121
Maserada sul Piave	76	47	66	65%	105
Meduna di Livenza	79	54	64	50%	96
Miane	87	44	66	100%	154
Mogliano Veneto	74	42	56	50%	84
Monastier di Treviso	80	56	69	25%	95
Monfumo	97	51	70	100%	134
Montebelluna	72	41	54	100%	113
Morgano	76	50	65	30%	90
Moriago della Battaglia	78	47	65	100%	128
Motta di Livenza	79	54	64	55%	98
Nervesa della Battaglia	73	46	53	100%	113
Oderzo	79	49	66	65%	104
Ormelle	79	49	65	85%	107
Orsago	62	46	56	100%	126
Paese	83	55	69	30%	98
Pederobba	99	56	72	100%	144
Pieve del Grappa	95	46	70	100%	156
Pieve di Soligo	79	47	57	100%	130
Ponte di Piave	80	62	70	40%	102
Ponzano Veneto	83	53	65	65%	102
Portobuffole	76	49	61	75%	106
Possagno	99	66	78	100%	171
Povegliano	76	48	58	95%	107
Refrontolo	71	46	55	100%	132
Resana	66	45	53	100%	100
Revine Lago	67	39	51	100%	164
Riese Pio X	67	41	54	100%	109
Roncade	75	38	58	70%	94

Precipitazione in 30 giorni (mm) dal 05-04-2022 al 04-05-2022					
Comune	max	min	med	Porzione comunale interessata	Media 5 anni
Salgareda	80	59	70	20%	98
San Biagio di Callalta	80	40	65	50%	97
San Fior	68	42	51	100%	121
San Pietro di Feletto	71	43	53	100%	128
San Polo di Piave	74	44	59	100%	107
San Vendemiano	65	42	50	100%	116
San Zenone degli Ezzelini	79	48	60	100%	113
Santa Lucia di Piave	74	43	51	100%	110
Sarmede	80	46	59	100%	175
Segusino	87	41	62	100%	156
Sernaglia della Battaglia	73	47	58	100%	122
Silea	67	40	55	90%	93
Spresiano	76	46	58	90%	106
Susegana	71	45	52	100%	114
Tarzo	69	39	52	100%	155
Trevignano	83	44	61	75%	105
Treviso	76	40	64	40%	89
Valdobbiadene	87	41	65	100%	148
Vazzola	68	44	53	100%	107
Vedelago	73	41	56	90%	103
Vidor	78	55	69	100%	133
Villorba	76	48	61	80%	101
Vittorio Veneto	68	39	51	100%	158
Volpago del Montello	76	44	58	95%	113
Zero Branco	76	44	61	30%	83