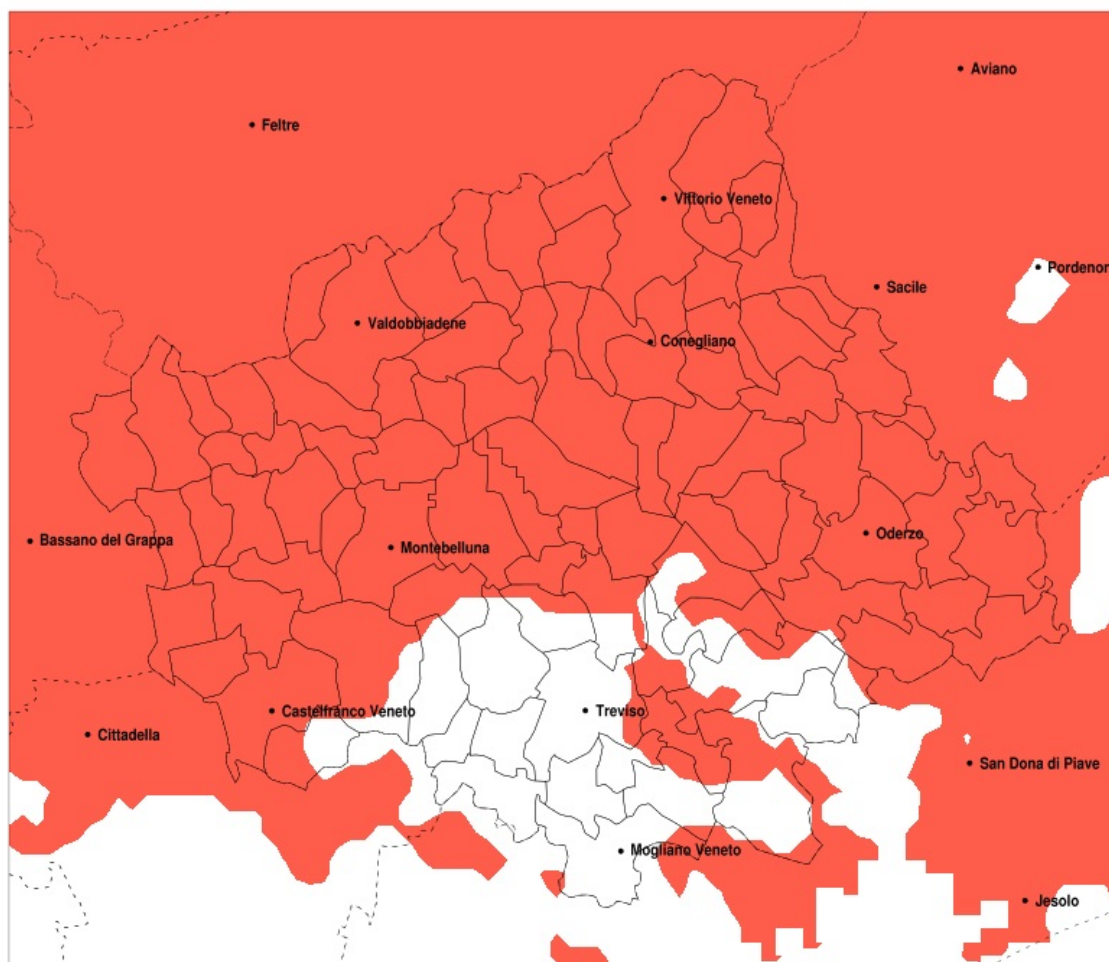


SERVIZIO DI ALERT EX-POST

Siccità nella Provincia di Treviso del 10-05-2022

Mappa della Provincia con evidenziati eventuali superamenti della soglia (in rosso)



meteoleaks®

Meteoleaks è l'app che rende accessibili a tutti i dati meteo veri, storici e in tempo reale.
www.meteoleaks.com



Sistema di gestione certificato ISO 9001:2015 per l'Erogazione di servizi meteorologici professionali.

Siccità (mm) dal 11-04-2022 al 10-05-2022					
Comune	max	min	med	Porzione comunale interessata	Media 5 anni
Altivole	64	43	51	100%	114
Arcade	62	42	50	100%	108
Asolo	90	43	58	100%	121
Borso del Grappa	97	35	61	100%	138
Breda di Piave	72	54	65	60%	101
Caerano di San Marco	60	41	50	100%	116
Cappella Maggiore	73	34	53	100%	147
Carbonera	72	48	63	55%	96
Casale sul Sile	78	47	62	50%	90
Casier	78	47	63	30%	86
Castelcuoco	91	43	69	100%	137
Castelfranco Veneto	71	43	58	95%	106
Castello di Godego	70	50	59	100%	109
Cavaso del Tomba	99	52	74	100%	155
Cessalto	76	52	59	95%	102
Chiarano	67	49	58	100%	105
Cimadolmo	70	38	55	100%	105
Cison di Valmarino	75	38	53	100%	153
Codogne	44	29	37	100%	106
Colle Umberto	65	32	45	100%	127
Conegliano	65	29	42	100%	118
Cordignano	79	30	45	100%	139
Cornuda	76	45	55	100%	125
Crocetta del Montello	61	41	51	100%	120
Farra di Soligo	75	38	53	100%	131
Follina	75	38	55	100%	151
Fontanelle	67	35	47	100%	105
Fonte	85	43	58	100%	118
Fregona	85	43	57	100%	169
Gaiarine	62	30	40	100%	112
Giavera del Montello	69	42	50	100%	114
Godega di Sant Urbano	51	31	36	100%	114
Gorgo al Monticano	67	46	56	100%	101

Precipitazione in 30 giorni (mm) dal 11-04-2022 al 10-05-2022					
Comune	max	min	med	Porzione comunale interessata	Media 5 anni
Istrana	88	56	70	30%	98
Loria	70	44	56	100%	107
Mansue	67	40	51	100%	103
Mareno di Piave	70	29	41	100%	104
Maser	73	44	54	100%	121
Maserada sul Piave	72	42	62	75%	103
Meduna di Livenza	64	46	55	100%	97
Miane	75	34	56	100%	146
Monastier di Treviso	76	60	66	30%	97
Monfumo	91	47	64	100%	133
Montebelluna	70	41	52	100%	114
Monigo della Battaglia	65	40	53	100%	124
Motta di Livenza	66	46	56	100%	100
Nervesa della Battaglia	61	39	46	100%	112
Oderzo	69	40	57	100%	105
Ormelle	69	40	57	100%	106
Orsago	51	30	36	100%	119
Paese	92	53	74	20%	97
Pederobba	99	47	62	100%	141
Pieve del Grappa	98	43	70	100%	151
Pieve di Soligo	67	38	47	100%	123
Ponte di Piave	74	55	62	95%	106
Ponzano Veneto	92	50	69	45%	101
Portobuffole	66	38	50	100%	103
Possagno	99	62	78	100%	166
Povegliano	84	44	58	85%	106
Refrontolo	57	38	46	100%	125
Resana	70	48	59	80%	99
Revine Lago	66	40	50	100%	154
Riese Pio X	70	44	55	100%	111
Roncade	76	39	61	55%	93
Salgareda	74	52	62	85%	104
San Biagio di Callalta	76	47	64	60%	98

Precipitazione in 30 giorni (mm) dal 11-04-2022 al 10-05-2022					
Comune	max	min	med	Porzione comunale interessata	Media 5 anni
San Fior	65	29	38	100%	113
San Pietro di Feletto	62	32	44	100%	120
San Polo di Piave	65	37	52	100%	105
San Vendemiano	60	29	36	100%	110
San Zenone degli Ezzelini	79	44	57	100%	113
Santa Lucia di Piave	70	31	43	100%	107
Sarmede	79	34	56	100%	161
Segusino	78	33	56	100%	149
Sernaglia della Battaglia	61	38	48	100%	119
Silea	73	47	60	65%	93
Spresiano	72	39	54	90%	104
Susegana	57	34	43	100%	111
Tarzo	60	39	47	100%	144
Trevignano	92	41	64	70%	107
Treviso	86	47	68	20%	88
Valdobbiadene	78	33	56	100%	142
Vazzola	58	31	43	100%	103
Vedelago	81	43	60	70%	105
Vidor	65	38	55	100%	129
Villorba	81	44	62	60%	100
Vittorio Veneto	65	36	49	100%	146
Volpago del Montello	84	41	54	95%	114
Zenson di Piave	74	58	66	40%	99