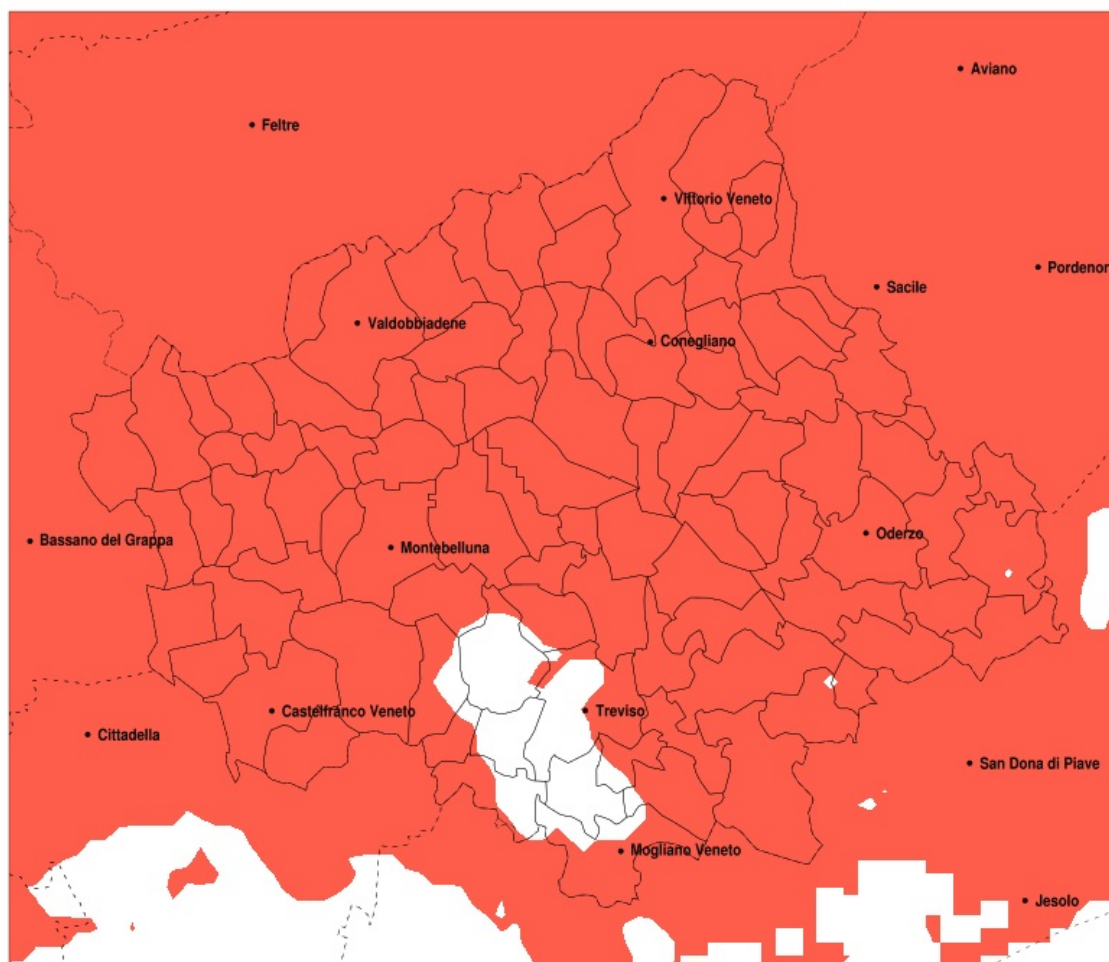


SERVIZIO DI ALERT EX-POST

Siccità nella Provincia di Treviso del 12-05-2022

Mappa della Provincia con evidenziati eventuali superamenti della soglia (in rosso)



meteoleaks®

Meteoleaks è l'app che rende accessibili a tutti i dati meteo veri, storici e in tempo reale.
www.meteoleaks.com



Sistema di gestione certificato ISO 9001:2015 per l'Erogazione di servizi meteorologici professionali.

Siccità (mm) dal 13-04-2022 al 12-05-2022					
Comune	max	min	med	Porzione comunale interessata	Media 5 anni
Altivole	64	43	51	100%	125
Arcade	62	42	50	100%	125
Asolo	90	43	58	100%	131
Borso del Grappa	97	35	61	100%	146
Breda di Piave	72	54	65	100%	118
Caerano di San Marco	60	41	50	100%	125
Cappella Maggiore	73	34	53	100%	167
Carbonera	72	48	62	100%	113
Casale sul Sile	78	47	62	85%	109
Casier	78	47	63	65%	104
Castelcuoco	91	43	69	100%	146
Castelfranco Veneto	71	43	58	100%	121
Castello di Godego	70	50	59	100%	127
Cavaso del Tomba	99	52	74	100%	162
Cessalto	76	53	60	100%	111
Chiarano	70	49	59	100%	116
Cimadolmo	70	38	55	100%	122
Cison di Valmarino	75	38	53	100%	161
Codogne	44	29	37	100%	122
Colle Umberto	65	32	45	100%	146
Conegliano	65	29	43	100%	135
Cordignano	79	30	45	100%	159
Cornuda	76	45	55	100%	130
Crocetta del Montello	61	41	51	100%	126
Farra di Soligo	75	38	53	100%	138
Follina	75	38	55	100%	157
Fontanelle	67	35	48	100%	120
Fonte	85	43	58	100%	129
Fregona	85	43	57	100%	190
Gaiarine	62	30	40	100%	125
Giavera del Montello	69	42	50	100%	127
Godega di Sant Urbano	51	31	36	100%	131
Gorgo al Monticano	67	46	56	100%	114

Precipitazione in 30 giorni (mm) dal 13-04-2022 al 12-05-2022					
Comune	max	min	med	Porzione comunale interessata	Media 5 anni
Istrana	88	56	70	80%	116
Loria	70	44	56	100%	124
Mansue	67	40	51	100%	116
Mareno di Piave	70	29	41	100%	122
Maser	73	44	54	100%	129
Maserada sul Piave	72	42	62	100%	121
Meduna di Livenza	65	46	55	100%	108
Miane	75	34	56	100%	151
Mogliano Veneto	78	52	63	70%	101
Monastier di Treviso	75	60	66	100%	113
Monfumo	91	47	64	100%	141
Montebelluna	71	41	52	100%	124
Morgano	87	55	70	65%	109
Moriago della Battaglia	65	40	53	100%	131
Motta di Livenza	70	46	56	100%	110
Nervesa della Battaglia	61	39	46	100%	126
Oderzo	69	40	57	100%	120
Ormelle	69	40	57	100%	122
Orsago	51	30	36	100%	135
Paese	92	53	74	50%	114
Pederobba	99	47	62	100%	147
Pieve del Grappa	98	43	70	100%	158
Pieve di Soligo	67	38	47	100%	134
Ponte di Piave	74	55	62	100%	120
Ponzano Veneto	92	50	69	80%	117
Portobuffole	66	38	50	100%	116
Possagno	99	62	78	100%	172
Povegliano	84	44	58	100%	123
Preganziol	78	52	67	40%	99
Quinto di Treviso	87	58	72	25%	104
Refrontolo	57	38	46	100%	138
Resana	70	48	58	100%	115
Revine Lago	66	40	50	100%	163

Precipitazione in 30 giorni (mm) dal 13-04-2022 al 12-05-2022					
Comune	max	min	med	Porzione comunale interessata	Media 5 anni
Riese Pio X	70	44	55	100%	124
Roncade	75	39	61	100%	113
Salgareda	74	54	62	100%	117
San Biagio di Callalta	74	47	64	100%	115
San Fior	65	29	38	100%	131
San Pietro di Felleto	62	32	44	100%	136
San Polo di Piave	68	37	52	100%	121
San Vendemiano	60	29	36	100%	128
San Zenone degli Ezzelini	79	44	57	100%	124
Santa Lucia di Piave	70	31	43	100%	125
Sarmede	79	34	56	100%	185
Segusino	78	33	56	100%	157
Sernaglia della Battaglia	61	38	48	100%	128
Silea	75	47	60	100%	112
Spresiano	72	39	54	100%	122
Susegana	57	34	43	100%	127
Tarzo	60	39	47	100%	155
Trevignano	92	41	64	85%	121
Treviso	86	47	68	55%	106
Valdobbiadene	78	33	56	100%	147
Vazzola	68	31	44	100%	120
Vedelago	81	43	60	100%	120
Vidor	65	38	55	100%	133
Villorba	81	44	62	95%	117
Vittorio Veneto	65	36	49	100%	161
Volpago del Montello	84	41	54	100%	126
Zenson di Piave	74	58	66	100%	114
Zero Branco	80	52	64	60%	100