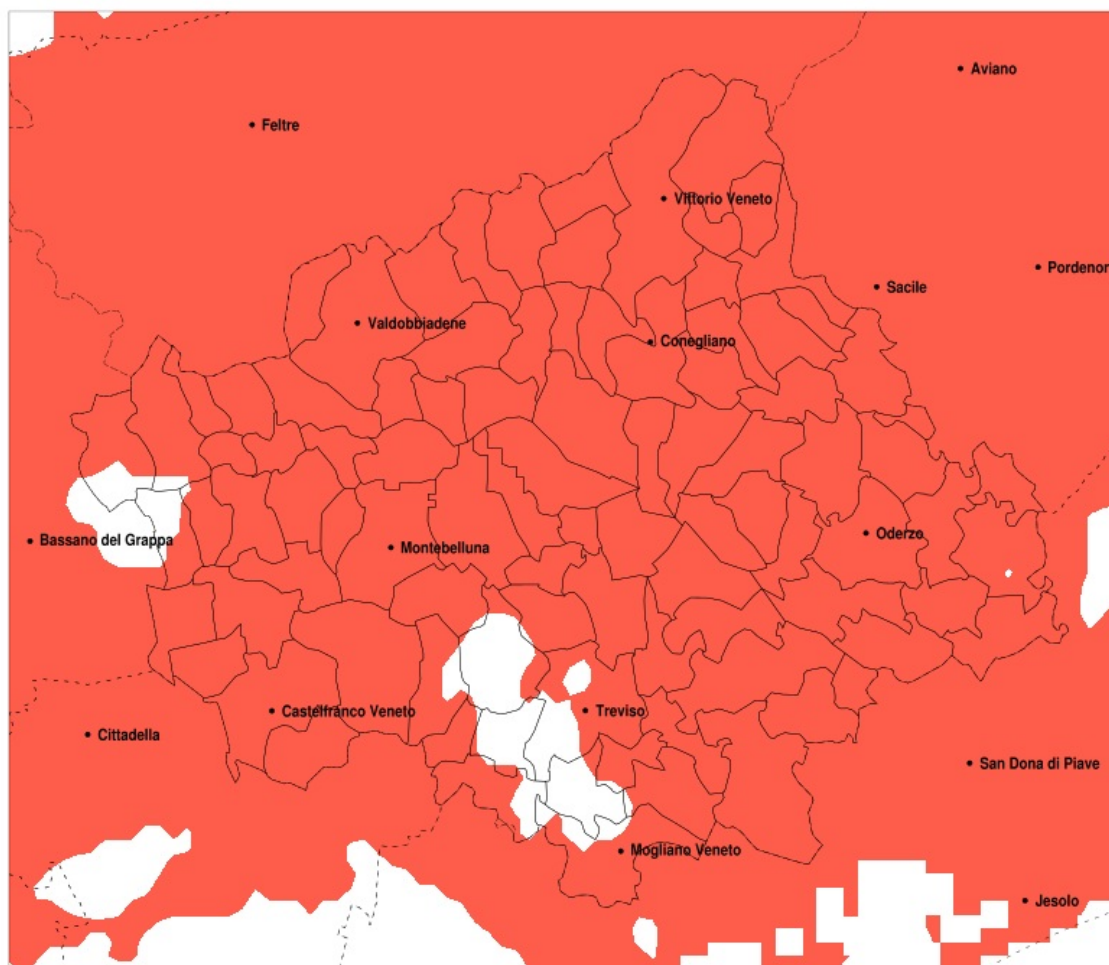


SERVIZIO DI ALERT EX-POST

Siccità nella Provincia di Treviso del 14-05-2022

Mappa della Provincia con evidenziati eventuali superamenti della soglia (in rosso)



meteoleaks[®]

Meteoleaks è l'app che rende accessibili a tutti i dati meteo veri, storici e in tempo reale.
www.meteoleaks.com



Sistema di gestione certificato ISO 9001:2015 per l'Erogazione di servizi meteorologici professionali.

Siccità (mm) dal 15-04-2022 al 14-05-2022					
Comune	max	min	med	Porzione comunale interessata	Media 5 anni
Altivole	82	48	61	100%	132
Arcade	63	44	52	100%	134
Asolo	99	50	70	100%	136
Borso del Grappa	117	68	89	70%	147
Breda di Piave	74	54	66	100%	123
Caerano di San Marco	68	44	54	100%	132
Cappella Maggiore	77	36	57	100%	169
Carbonera	74	49	63	100%	119
Casale sul Sile	78	47	62	90%	115
Casier	78	47	63	75%	111
Castelcuoco	99	51	79	100%	150
Castelfranco Veneto	87	48	66	100%	130
Castello di Godego	87	55	72	100%	133
Cavaso del Tomba	110	56	83	100%	164
Cessalto	75	54	60	100%	112
Chiarano	71	50	59	100%	119
Cimadolmo	72	40	57	100%	129
Cison di Valmarino	79	41	58	100%	162
Codogne	46	31	39	100%	131
Colle Umberto	68	34	48	100%	149
Conegliano	68	31	45	100%	139
Cordignano	83	33	48	100%	165
Cornuda	82	48	58	100%	134
Crocetta del Montello	62	44	53	100%	132
Farra di Soligo	79	40	56	100%	143
Follina	79	40	61	100%	160
Fontanelle	68	37	50	100%	129
Fonte	108	51	76	90%	133
Fregona	96	50	65	100%	192
Gaiarine	64	33	42	100%	136
Giavera del Montello	70	44	52	100%	136
Godega di Sant Urbano	54	33	39	100%	139
Gorgo al Monticano	68	47	57	100%	120

Precipitazione in 30 giorni (mm) dal 15-04-2022 al 14-05-2022					
Comune	max	min	med	Porzione comunale interessata	Media 5 anni
Istrana	90	58	72	85%	122
Loria	98	56	74	95%	129
Mansue	68	42	53	100%	126
Mareno di Piave	72	31	43	100%	130
Maser	80	49	59	100%	135
Maserada sul Piave	74	45	63	100%	127
Meduna di Livenza	65	47	57	100%	112
Miane	81	40	62	100%	156
Mogliano Veneto	78	52	63	75%	107
Monastier di Treviso	75	60	67	100%	117
Monfumo	99	49	70	100%	144
Montebelluna	72	44	55	100%	132
Morgano	88	56	71	70%	115
Moriago della Battaglia	69	41	55	100%	137
Motta di Livenza	71	47	57	100%	113
Nervesa della Battaglia	62	41	48	100%	134
Oderzo	70	42	59	100%	127
Ormelle	70	42	59	100%	129
Orsago	54	33	38	100%	145
Paese	94	54	75	60%	120
Pederobba	110	49	67	100%	149
Pieve del Grappa	116	51	88	90%	160
Pieve di Soligo	71	40	49	100%	138
Ponte di Piave	74	56	63	100%	125
Ponzano Veneto	94	52	70	85%	123
Portobuffole	68	40	52	100%	126
Possagno	114	74	90	100%	174
Povegliano	85	45	60	100%	131
Preganziol	79	52	67	55%	105
Quinto di Treviso	88	59	73	45%	109
Refrontolo	60	40	48	100%	140
Resana	79	53	67	100%	125
Revine Lago	74	45	54	100%	163

Precipitazione in 30 giorni (mm) dal 15-04-2022 al 14-05-2022					
Comune	max	min	med	Porzione comunale interessata	Media 5 anni
Riese Pio X	87	48	69	100%	131
Roncade	75	39	61	100%	118
Salgareda	74	54	63	100%	120
San Biagio di Callalta	74	47	64	100%	120
San Fior	68	31	40	100%	137
San Pietro di Feletto	66	34	47	100%	139
San Polo di Piave	70	40	54	100%	129
San Vendemiano	64	31	39	100%	133
San Zenone degli Ezzelini	117	56	83	70%	127
Santa Lucia di Piave	72	33	45	100%	132
Sarmede	83	37	61	100%	188
Segusino	84	38	63	100%	159
Sernaglia della Battaglia	63	40	50	100%	134
Silea	75	47	61	100%	118
Spresiano	74	41	56	100%	129
Susegana	59	36	45	100%	133
Tarzo	64	42	51	100%	155
Trevignano	94	44	66	90%	129
Treviso	87	47	68	70%	112
Valdobbiadene	84	38	61	100%	151
Vazzola	70	33	46	100%	128
Vedelago	83	48	65	100%	128
Vidor	69	43	58	100%	138
Villorba	81	46	63	100%	123
Vittorio Veneto	79	40	55	100%	161
Volpago del Montello	85	44	56	100%	135
Zenson di Piave	74	59	66	100%	117
Zero Branco	80	52	65	70%	106