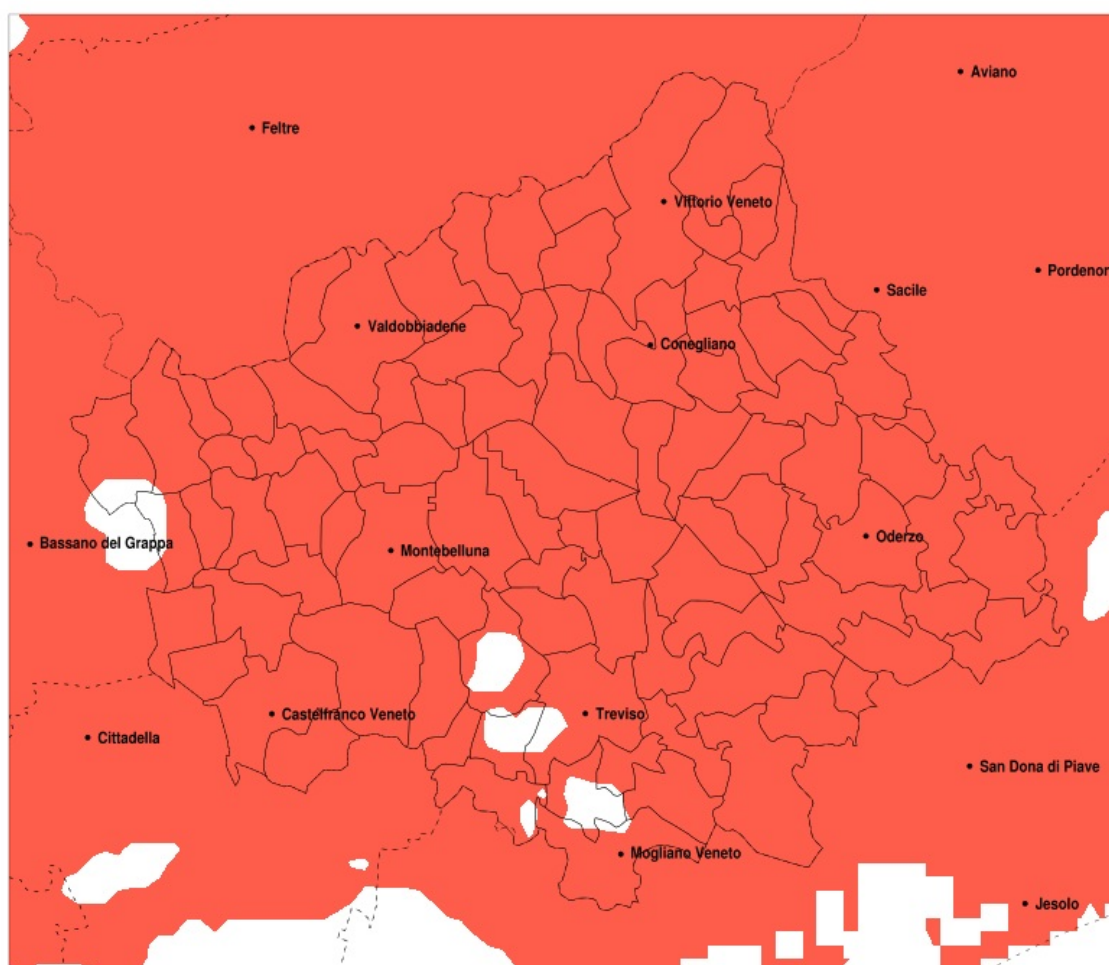


SERVIZIO DI ALERT EX-POST

Siccità nella Provincia di Treviso del 15-05-2022

Mappa della Provincia con evidenziati eventuali superamenti della soglia (in rosso)



meteoleaks®

Meteoleaks è l'app che rende accessibili a tutti i dati meteo veri, storici e in tempo reale.
www.meteoleaks.com



Sistema di gestione certificato ISO 9001:2015 per l'Erogazione di servizi meteorologici professionali.

Siccità (mm) dal 16-04-2022 al 15-05-2022					
Comune	max	min	med	Porzione comunale interessata	Media 5 anni
Altivole	82	48	61	100%	140
Arcade	63	44	52	100%	143
Asolo	99	50	70	100%	145
Borso del Grappa	117	68	89	80%	159
Breda di Piave	74	54	66	100%	131
Caerano di San Marco	68	44	54	100%	142
Cappella Maggiore	77	36	57	100%	179
Carbonera	74	49	63	100%	127
Casale sul Sile	78	47	62	95%	121
Casier	78	47	64	85%	116
Castelcuoco	99	51	79	100%	162
Castelfranco Veneto	87	48	66	100%	135
Castello di Godego	87	55	72	100%	137
Cavaso del Tomba	110	56	83	100%	177
Cessalto	75	54	60	100%	116
Chiarano	71	50	59	100%	125
Cimadolmo	72	40	57	100%	139
Cison di Valmarino	79	41	58	100%	172
Codogne	46	31	39	100%	141
Colle Umberto	68	34	48	100%	159
Conegliano	68	31	45	100%	148
Cordignano	83	33	48	100%	176
Cornuda	82	48	58	100%	146
Crocetta del Montello	62	44	53	100%	143
Farra di Soligo	79	40	56	100%	153
Follina	79	40	61	100%	170
Fontanelle	68	37	50	100%	138
Fonte	108	51	76	95%	142
Fregona	96	50	65	100%	202
Gaiarine	64	33	42	100%	145
Giavera del Montello	70	44	52	100%	145
Godega di Sant Urbano	54	33	39	100%	149
Gorgo al Monticano	68	47	57	100%	127

Precipitazione in 30 giorni (mm) dal 16-04-2022 al 15-05-2022					
Comune	max	min	med	Porzione comunale interessata	Media 5 anni
Istrana	89	58	72	95%	129
Loria	98	56	74	95%	134
Mansue	68	42	53	100%	134
Mareno di Piave	72	31	43	100%	139
Maser	80	49	59	100%	146
Maserada sul Piave	74	45	63	100%	136
Meduna di Livenza	65	47	56	100%	119
Miane	81	40	62	100%	166
Mogliano Veneto	78	52	63	90%	112
Monastier di Treviso	75	60	67	100%	124
Monfumo	99	49	70	100%	157
Montebelluna	72	44	55	100%	141
Morgano	88	56	71	90%	121
Moriago della Battaglia	69	41	55	100%	148
Motta di Livenza	71	47	57	100%	118
Nervesa della Battaglia	62	41	47	100%	144
Oderzo	70	42	59	100%	135
Ormelle	70	42	59	100%	137
Orsago	54	33	39	100%	155
Paese	93	54	75	80%	127
Pederobba	110	49	67	100%	162
Pieve del Grappa	116	51	88	95%	172
Pieve di Soligo	71	40	49	100%	147
Ponte di Piave	74	56	63	100%	133
Ponzano Veneto	93	52	69	95%	132
Portobuffole	68	40	52	100%	134
Possagno	114	74	90	100%	187
Povegliano	85	45	60	100%	140
Preganziol	78	52	67	75%	110
Quinto di Treviso	88	59	73	75%	115
Refrontolo	60	40	48	100%	149
Resana	79	53	67	100%	130
Revine Lago	74	45	54	100%	173

Precipitazione in 30 giorni (mm) dal 16-04-2022 al 15-05-2022					
Comune	max	min	med	Porzione comunale interessata	Media 5 anni
Riese Pio X	87	48	69	100%	137
Roncade	75	39	61	100%	126
Salgareda	74	54	63	100%	126
San Biagio di Callalta	74	47	64	100%	127
San Fior	68	31	40	100%	146
San Pietro di Felleto	66	34	47	100%	148
San Polo di Piave	70	40	54	100%	138
San Vendemiano	64	31	39	100%	143
San Zenone degli Ezzelini	117	56	83	75%	135
Santa Lucia di Piave	72	33	45	100%	142
Sarmede	83	37	61	100%	199
Segusino	84	38	63	100%	170
Sernaglia della Battaglia	63	40	50	100%	144
Silea	75	47	61	100%	125
Spresiano	74	41	56	100%	138
Susegana	59	36	45	100%	142
Tarzo	64	42	51	100%	164
Trevignano	93	44	66	95%	138
Treviso	87	47	68	85%	118
Valdobbiadene	84	38	61	100%	162
Vazzola	70	33	46	100%	137
Vedelago	83	48	65	100%	135
Vidor	69	43	58	100%	150
Villorba	81	46	63	100%	132
Vittorio Veneto	79	40	55	100%	171
Volpago del Montello	85	44	55	100%	144
Zenson di Piave	74	59	66	100%	123
Zero Branco	80	52	65	85%	111