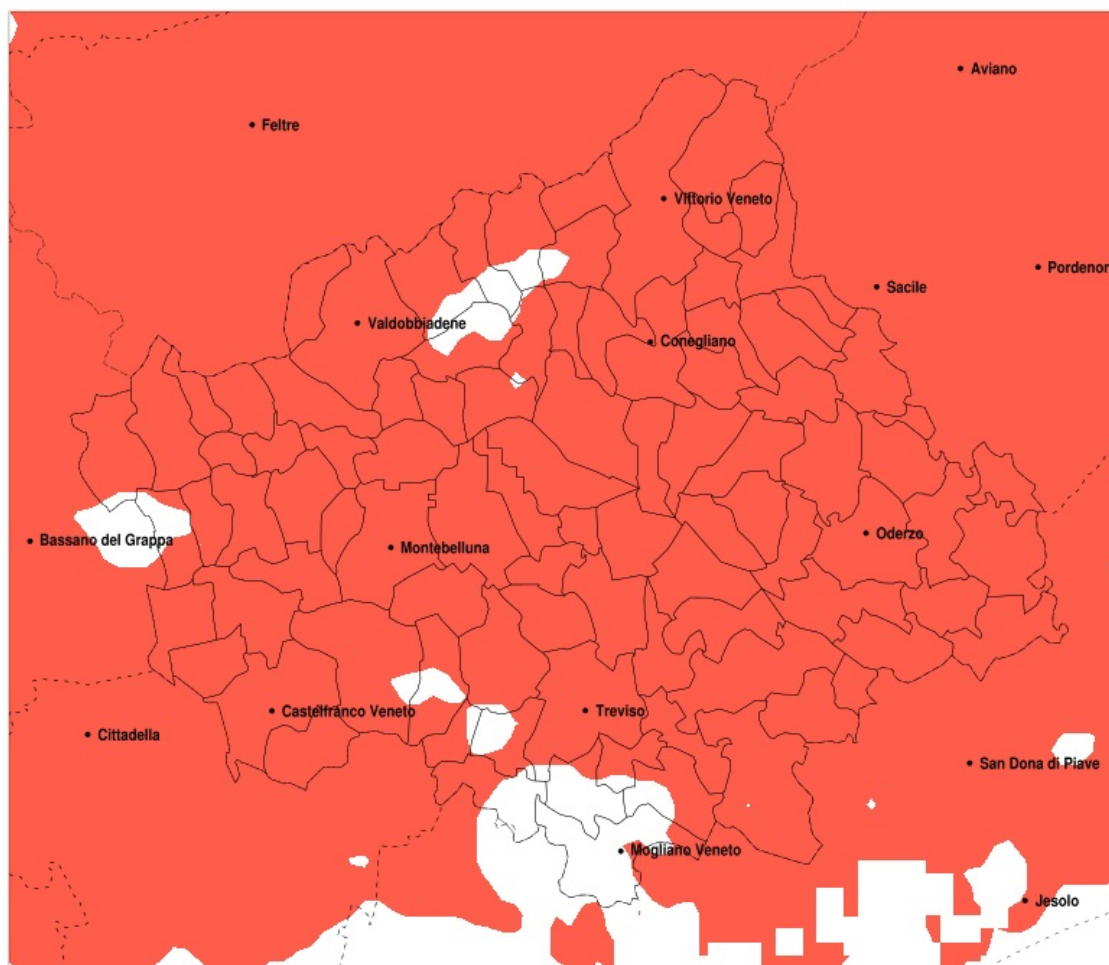


SERVIZIO DI ALERT EX-POST

Siccità nella Provincia di Treviso del 21-05-2022

Mappa della Provincia con evidenziati eventuali superamenti della soglia (in rosso)



meteoleaks®

Meteoleaks è l'app che rende accessibili a tutti i dati meteo veri, storici e in tempo reale.
www.meteoleaks.com



Sistema di gestione certificato ISO 9001:2015 per l'Erogazione di servizi meteorologici professionali.

Siccità (mm) dal 22-04-2022 al 21-05-2022					
Comune	max	min	med	Porzione comunale interessata	Media 5 anni
Altivole	103	54	72	100%	163
Arcade	64	50	57	100%	158
Asolo	113	56	80	100%	169
Borso del Grappa	133	67	98	85%	190
Breda di Piave	81	61	72	100%	152
Caerano di San Marco	73	54	62	100%	163
Cappella Maggiore	93	43	75	100%	210
Carbonera	81	56	69	100%	145
Casale sul Sile	106	58	82	75%	140
Casier	115	58	79	70%	135
Castelcucco	101	67	80	100%	187
Castelfranco Veneto	93	59	75	100%	158
Castello di Godego	93	61	80	100%	160
Cavaso del Tomba	106	61	82	100%	205
Cessalto	78	54	62	100%	128
Chiarano	78	53	60	100%	140
Cimadolmo	78	44	61	100%	159
Cison di Valmarino	161	58	100	85%	208
Codogne	58	37	46	100%	160
Colle Umberto	93	40	61	100%	184
Conegliano	92	38	57	100%	171
Cordignano	94	37	60	100%	202
Cornuda	83	57	65	100%	171
Crocetta del Montello	94	48	64	100%	166
Farra di Soligo	161	59	107	75%	182
Follina	161	58	102	80%	205
Fontanelle	71	42	56	100%	158
Fonte	126	68	88	95%	166
Fregona	110	63	81	100%	234
Gaiarine	75	38	52	100%	168
Giavera del Montello	96	46	60	100%	162
Godega di Sant Urbano	68	37	45	100%	170
Gorgo al Monticano	77	49	60	100%	146

Precipitazione in 30 giorni (mm) dal 22-04-2022 al 21-05-2022					
Comune	max	min	med	Porzione comunale interessata	Media 5 anni
Istrana	110	67	86	90%	149
Loria	112	65	84	95%	156
Mansue	77	47	59	100%	156
Mareno di Piave	78	38	47	100%	157
Maser	82	54	66	100%	170
Maserada sul Piave	81	47	68	100%	156
Meduna di Livenza	69	53	60	100%	138
Miane	161	51	101	80%	200
Mogliano Veneto	115	75	89	40%	130
Monastier di Treviso	82	65	73	100%	139
Monfumo	98	57	74	100%	182
Montebelluna	88	48	64	100%	161
Morgano	107	74	88	80%	141
Moriago della Battaglia	143	48	83	100%	173
Motta di Livenza	78	49	60	100%	134
Nervesa della Battaglia	103	43	61	100%	161
Oderzo	77	49	62	100%	154
Ormelle	78	49	64	100%	159
Orsago	71	37	47	100%	177
Paese	101	54	80	90%	145
Pederobba	106	57	70	100%	190
Pieve del Grappa	130	67	91	95%	202
Pieve di Soligo	161	62	104	75%	171
Ponte di Piave	80	55	65	100%	152
Ponzano Veneto	86	53	70	100%	148
Portobuffole	77	43	58	100%	158
Possagno	116	67	88	100%	218
Povegliano	80	46	61	100%	155
Preganziol	115	58	87	40%	129
Quinto di Treviso	97	74	86	70%	133
Refrontolo	154	47	91	90%	174
Resana	92	61	76	100%	154
Revine Lago	151	56	83	95%	206

Precipitazione in 30 giorni (mm) dal 22-04-2022 al 21-05-2022					
Comune	max	min	med	Porzione comunale interessata	Media 5 anni
Riese Pio X	105	54	80	100%	159
Roncade	97	60	75	100%	142
Salgareda	80	54	64	100%	142
San Biagio di Callalta	82	58	71	100%	146
San Fior	82	38	47	100%	167
San Pietro di Fieletto	128	38	68	100%	172
San Polo di Piave	78	44	59	100%	158
San Vendemiano	75	38	44	100%	163
San Zenone degli Ezzelini	133	74	95	75%	158
Santa Lucia di Piave	78	38	49	100%	160
Sarmede	94	42	74	100%	231
Segusino	85	45	68	100%	201
Sernaglia della Battaglia	143	48	86	95%	165
Silea	97	58	73	100%	142
Spresiano	81	43	60	100%	155
Susegana	103	38	63	100%	161
Tarzo	154	62	94	90%	196
Trevignano	98	48	73	100%	156
Treviso	102	58	77	85%	136
Valdobbiadene	143	45	76	100%	193
Vazzola	78	39	51	100%	156
Vedelago	110	56	79	95%	156
Vidor	143	51	77	100%	179
Villorba	86	50	66	100%	148
Vittorio Veneto	112	41	73	100%	199
Volpago del Montello	96	46	61	100%	162
Zenson di Piave	80	58	69	100%	139
Zero Branco	115	59	87	50%	131