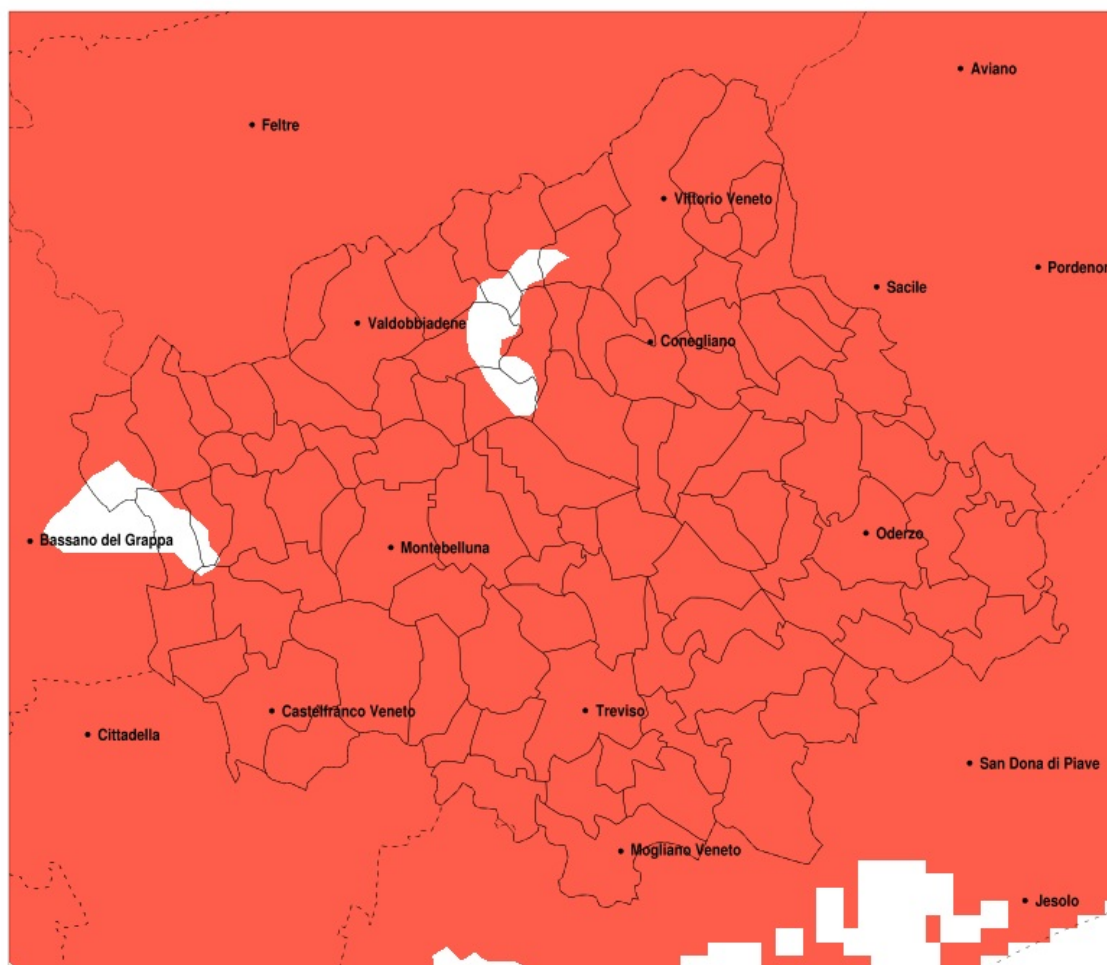


## SERVIZIO DI ALERT EX-POST

### Siccità nella Provincia di Treviso del 26-05-2022

Mappa della Provincia con evidenziati eventuali superamenti della soglia (in rosso)



meteoleaks®

Meteoleaks è l'app che rende accessibili a tutti i dati meteo veri, storici e in tempo reale.  
[www.meteoleaks.com](http://www.meteoleaks.com)



Sistema di gestione certificato ISO 9001:2015 per l'Erogazione di servizi meteorologici professionali.

| Siccità (mm) dal 27-04-2022 al 26-05-2022 |     |     |     |                               |              |
|---|-----|-----|-----|-------------------------------|--------------|
| Comune                                    | max | min | med | Porzione comunale interessata | Media 5 anni |
| Altivole                                  | 99  | 26  | 49  | 100%                          | 146          |
| Arcade                                    | 60  | 27  | 35  | 100%                          | 143          |
| Asolo                                     | 105 | 29  | 66  | 95%                           | 148          |
| Borso del Grappa                          | 132 | 72  | 97  | 75%                           | 162          |
| Breda di Piave                            | 58  | 22  | 36  | 100%                          | 134          |
| Caerano di San Marco                      | 57  | 26  | 40  | 100%                          | 146          |
| Cappella Maggiore                         | 82  | 37  | 58  | 100%                          | 191          |
| Carbonera                                 | 55  | 25  | 33  | 100%                          | 129          |
| Casale sul Sile                           | 63  | 25  | 41  | 100%                          | 124          |
| Casier                                    | 66  | 25  | 37  | 100%                          | 122          |
| Castelcucco                               | 114 | 54  | 80  | 100%                          | 159          |
| Castelfranco Veneto                       | 60  | 32  | 44  | 100%                          | 142          |
| Castello di Godego                        | 70  | 35  | 47  | 100%                          | 142          |
| Cavaso del Tomba                          | 114 | 51  | 85  | 100%                          | 170          |
| Cessalto                                  | 54  | 19  | 26  | 100%                          | 112          |
| Chiarano                                  | 54  | 19  | 26  | 100%                          | 123          |
| Cimadolmo                                 | 60  | 36  | 47  | 100%                          | 142          |
| Cison di Valmarino                        | 138 | 55  | 84  | 85%                           | 180          |
| Codogne                                   | 83  | 25  | 49  | 100%                          | 145          |
| Colle Umberto                             | 73  | 28  | 48  | 100%                          | 168          |
| Conegliano                                | 88  | 35  | 59  | 100%                          | 155          |
| Cordignano                                | 73  | 25  | 45  | 100%                          | 181          |
| Cornuda                                   | 86  | 33  | 48  | 100%                          | 147          |
| Crocetta del Montello                     | 76  | 26  | 42  | 100%                          | 146          |
| Farra di Soligo                           | 130 | 36  | 90  | 75%                           | 160          |
| Follina                                   | 138 | 55  | 86  | 80%                           | 177          |
| Fontanelle                                | 83  | 28  | 55  | 100%                          | 142          |
| Fonte                                     | 120 | 50  | 77  | 80%                           | 144          |
| Fregona                                   | 85  | 41  | 64  | 100%                          | 214          |
| Gaiarine                                  | 73  | 28  | 48  | 100%                          | 149          |
| Giavera del Montello                      | 94  | 24  | 38  | 100%                          | 146          |
| Godega di Sant Urbano                     | 65  | 25  | 39  | 100%                          | 154          |
| Gorgo al Monticano                        | 67  | 20  | 40  | 100%                          | 130          |

| Precipitazione in 30 giorni (mm) dal 27-04-2022 al 26-05-2022 |     |     |     |                               |              |
|---|-----|-----|-----|-------------------------------|--------------|
| Comune  | max | min | med | Porzione comunale interessata | Media 5 anni |
| Istrana   | 65  | 34  | 46  | 100%                          | 137          |
| Loria   | 99  | 33  | 58  | 95%                           | 138          |
| Mansue  | 67  | 23  | 50  | 100%                          | 139          |
| Mareno di Piave   | 69  | 35  | 48  | 100%                          | 142          |
| Maser   | 82  | 26  | 49  | 100%                          | 148          |
| Maserada sul Piave  | 60  | 27  | 41  | 100%                          | 139          |
| Meduna di Livenza   | 64  | 31  | 49  | 100%                          | 123          |
| Miane   | 130 | 63  | 87  | 90%                           | 172          |
| Mogliano Veneto   | 69  | 36  | 49  | 100%                          | 118          |
| Monastier di Treviso  | 38  | 22  | 29  | 100%                          | 124          |
| Monfumo   | 102 | 45  | 70  | 100%                          | 154          |
| Montebelluna  | 59  | 26  | 38  | 100%                          | 145          |
| Morgano   | 63  | 40  | 49  | 100%                          | 132          |
| Moriago della Battaglia                                       | 118 | 26  | 63  | 95%                           | 153          |
| Motta di Livenza  | 61  | 19  | 38  | 100%                          | 119          |
| Nervesa della Battaglia                                       | 118 | 24  | 48  | 95%                           | 145          |
| Oderzo  | 80  | 20  | 39  | 100%                          | 137          |
| Ormelle   | 82  | 25  | 49  | 100%                          | 142          |
| Orsago  | 73  | 25  | 37  | 100%                          | 158          |
| Paese   | 60  | 26  | 40  | 100%                          | 135          |
| Pederobba   | 100 | 33  | 62  | 100%                          | 158          |
| Pieve del Grappa  | 122 | 54  | 90  | 90%                           | 170          |
| Pieve di Soligo   | 138 | 50  | 95  | 65%                           | 153          |
| Ponte di Piave  | 59  | 19  | 32  | 100%                          | 135          |
| Ponzano Veneto  | 50  | 25  | 34  | 100%                          | 135          |
| Portobuffole  | 67  | 33  | 54  | 100%                          | 141          |
| Possagno  | 114 | 67  | 91  | 100%                          | 181          |
| Povegliano  | 43  | 24  | 31  | 100%                          | 141          |
| Preganziol  | 66  | 25  | 43  | 100%                          | 119          |
| Quinto di Treviso   | 60  | 31  | 45  | 100%                          | 128          |
| Refrontolo  | 138 | 63  | 86  | 90%                           | 157          |
| Resana  | 55  | 36  | 45  | 100%                          | 140          |
| Revine Lago   | 135 | 39  | 66  | 100%                          | 181          |

| Precipitazione in 30 giorni (mm) dal 27-04-2022 al 26-05-2022 |     |     |     |                               |              |
|---|-----|-----|-----|-------------------------------|--------------|
| Comune  | max | min | med | Porzione comunale interessata | Media 5 anni |
| Riese Pio X   | 100 | 26  | 54  | 95%                           | 142          |
| Roncade   | 48  | 26  | 35  | 100%                          | 127          |
| Salgareda   | 45  | 19  | 25  | 100%                          | 125          |
| San Biagio di Callalta  | 52  | 22  | 31  | 100%                          | 129          |
| San Fior  | 72  | 27  | 43  | 100%                          | 153          |
| San Pietro di Feletto   | 103 | 45  | 71  | 100%                          | 155          |
| San Polo di Piave   | 83  | 36  | 54  | 100%                          | 142          |
| San Vendemiano  | 69  | 29  | 47  | 100%                          | 149          |
| San Zenone degli Ezzelini                                     | 129 | 46  | 84  | 65%                           | 137          |
| Santa Lucia di Piave  | 85  | 34  | 50  | 100%                          | 143          |
| Sarmede   | 80  | 32  | 57  | 100%                          | 209          |
| Segusino  | 100 | 47  | 68  | 100%                          | 170          |
| Sernaglia della Battaglia                                     | 128 | 26  | 76  | 80%                           | 148          |
| Silea   | 49  | 25  | 35  | 100%                          | 126          |
| Spresiano   | 60  | 29  | 39  | 100%                          | 138          |
| Susegana  | 118 | 31  | 62  | 95%                           | 145          |
| Tarzo   | 138 | 40  | 80  | 95%                           | 173          |
| Trevignano  | 59  | 25  | 39  | 100%                          | 143          |
| Treviso   | 60  | 25  | 37  | 100%                          | 125          |
| Valdobbiadene   | 118 | 33  | 69  | 100%                          | 164          |
| Vazzola   | 83  | 36  | 55  | 100%                          | 141          |
| Vedelago  | 65  | 29  | 45  | 100%                          | 142          |
| Vidor   | 118 | 33  | 57  | 100%                          | 155          |
| Villorba  | 51  | 27  | 33  | 100%                          | 133          |
| Vittorio Veneto   | 90  | 38  | 60  | 100%                          | 181          |
| Volpago del Montello  | 76  | 24  | 35  | 100%                          | 147          |
| Zenson di Piave   | 31  | 20  | 25  | 100%                          | 123          |
| Zero Branco   | 69  | 33  | 49  | 100%                          | 124          |