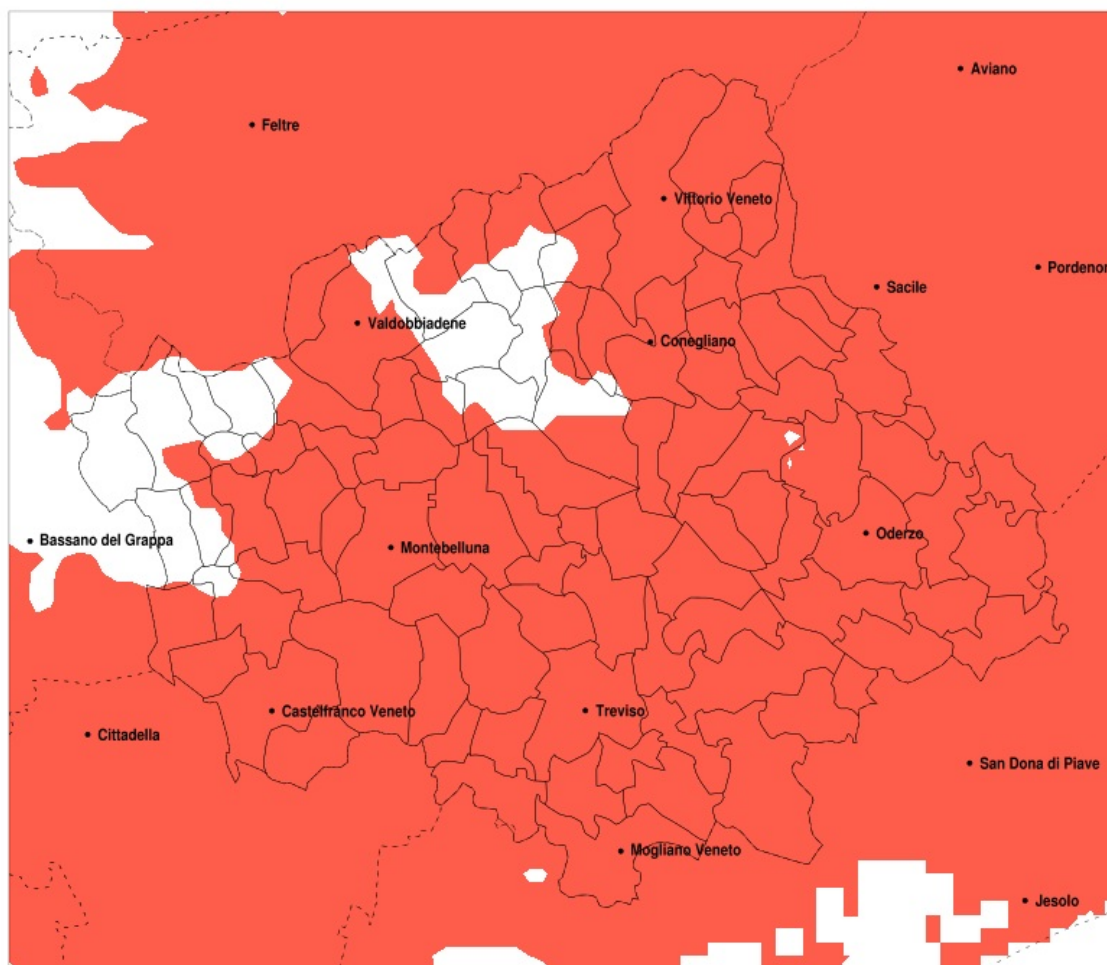


## SERVIZIO DI ALERT EX-POST

### Siccità nella Provincia di Treviso del 03-06-2022

Mappa della Provincia con evidenziati eventuali superamenti della soglia (in rosso)



meteoleaks®

Meteoleaks è l'app che rende accessibili a tutti i dati meteo veri, storici e in tempo reale.  
[www.meteoleaks.com](http://www.meteoleaks.com)



Sistema di gestione certificato ISO 9001:2015 per l'Erogazione di servizi meteorologici professionali.

Siccità (mm) dal 05-05-2022 al 03-06-2022					
Comune	max	min	med	Porzione comunale interessata	Media 5 anni
Altivole	112	45	62	90%	132
Arcade	76	44	51	100%	135
Asolo	123	47	79	75%	136
Borso del Grappa	142	88	113	20%	143
Breda di Piave	70	28	44	100%	129
Caerano di San Marco	77	45	58	100%	134
Cappella Maggiore	94	40	66	100%	173
Carbonera	66	27	42	100%	122
Casale sul Sile	68	27	49	100%	119
Casier	72	27	44	100%	117
Castelcuoco	139	64	97	55%	146
Castelfranco Veneto	72	32	49	100%	130
Castello di Godego	82	34	54	100%	131
Cavaso del Tomba	139	64	103	55%	155
Cessalto	59	24	32	100%	103
Chiarano	59	25	32	100%	114
Cimadolmo	73	44	59	100%	139
Cison di Valmarino	154	68	99	65%	165
Codogne	91	28	55	100%	137
Colle Umberto	80	32	54	100%	156
Conegliano	110	40	68	95%	146
Cordignano	80	28	50	100%	162
Cornuda	99	51	65	100%	141
Crocetta del Montello	96	45	60	100%	135
Farra di Soligo	151	52	109	35%	151
Follina	154	68	104	60%	164
Fontanelle	92	38	63	100%	136
Fonte	134	60	91	50%	131
Fregona	96	51	74	100%	191
Gaiarine	75	31	52	100%	135
Giavera del Montello	121	44	58	95%	136
Godega di Sant Urbano	70	28	43	100%	142
Gorgo al Monticano	74	25	47	100%	119

Precipitazione in 30 giorni (mm) dal 05-05-2022 al 03-06-2022					
Comune	max	min	med	Porzione comunale interessata	Media 5 anni
Istrana	80	49	59	100%	129
Loria	112	36	66	75%	127
Mansue	74	32	57	100%	128
Mareno di Piave	81	39	58	100%	138
Maser	98	45	64	100%	140
Maserada sul Piave	73	33	52	100%	134
Meduna di Livenza	70	37	56	100%	111
Miane	151	80	108	50%	161
Mogliano Veneto	72	43	55	100%	114
Monastier di Treviso	48	28	36	100%	116
Monfumo	123	61	85	75%	145
Montebelluna	77	45	58	100%	133
Morgano	76	48	57	100%	126
Moriago della Battaglia	134	45	81	75%	143
Motta di Livenza	69	24	44	100%	109
Nervesa della Battaglia	149	45	68	85%	136
Oderzo	89	25	47	100%	132
Ormelle	92	31	58	100%	141
Orsago	75	28	40	100%	143
Paese	67	41	53	100%	127
Pederobba	118	51	78	90%	150
Pieve del Grappa	139	70	108	40%	151
Pieve di Soligo	154	69	113	25%	144
Ponte di Piave	69	25	39	100%	132
Ponzano Veneto	63	41	50	100%	128
Portobuffole	74	38	60	100%	129
Possagno	139	83	111	45%	161
Povegliano	62	44	49	100%	134
Preganziol	72	32	50	100%	115
Quinto di Treviso	67	40	53	100%	121
Refrontolo	154	73	100	50%	146
Resana	70	34	49	100%	129
Revine Lago	149	48	76	90%	160

Precipitazione in 30 giorni (mm) dal 05-05-2022 al 03-06-2022					
Comune	max	min	med	Porzione comunale interessata	Media 5 anni
Riese Pio X	115	34	64	85%	129
Roncade	60	29	43	100%	120
Salgareda	53	25	31	100%	119
San Biagio di Callalta	59	27	38	100%	123
San Fior	78	30	49	100%	145
San Pietro di Feletto	112	50	83	85%	146
San Polo di Piave	92	45	65	100%	141
San Vendemiano	81	34	54	100%	142
San Zenone degli Ezzelini	142	52	96	30%	124
Santa Lucia di Piave	106	47	63	95%	137
Sarmede	92	35	65	100%	187
Segusino	115	69	87	90%	155
Sernaglia della Battaglia	149	47	97	45%	139
Silea	63	27	43	100%	118
Spresiano	76	43	53	100%	133
Susegana	149	47	79	75%	138
Tarzo	154	50	90	75%	156
Trevignano	74	48	59	100%	132
Treviso	67	27	46	100%	119
Valdobbiadene	134	51	88	80%	155
Vazzola	92	41	65	100%	137
Vedelago	80	45	58	100%	131
Vidor	134	51	74	90%	148
Villorba	61	35	46	100%	126
Vittorio Veneto	100	43	69	100%	163
Volpago del Montello	97	45	57	100%	135
Zenson di Piave	40	25	32	100%	116
Zero Branco	72	36	55	100%	119