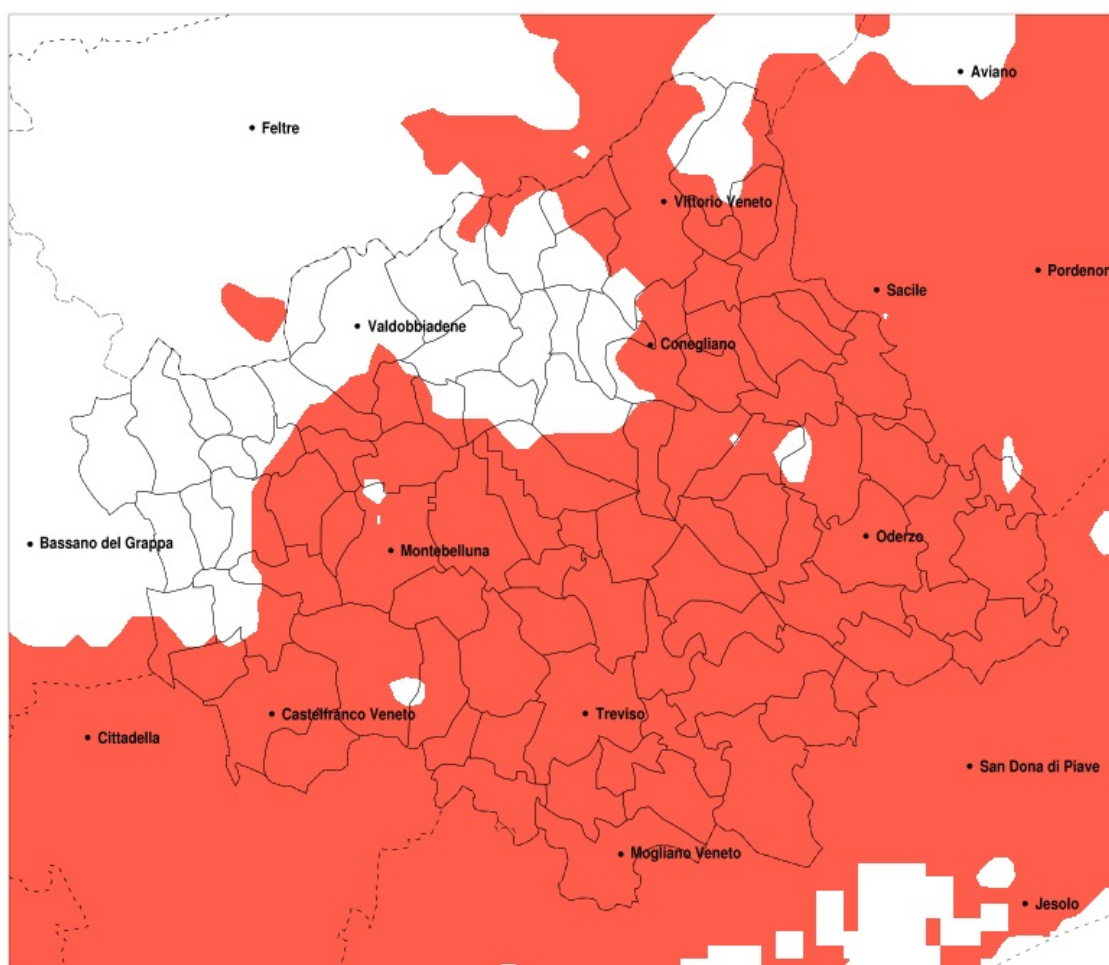


## SERVIZIO DI ALERT EX-POST

### Siccità nella Provincia di Treviso del 11-06-2022

Mappa della Provincia con evidenziati eventuali superamenti della soglia (in rosso)



**meteoleaks**<sup>®</sup>

Meteoleaks è l'app che rende accessibili a tutti i dati meteo veri, storici e in tempo reale.  
[www.meteoleaks.com](http://www.meteoleaks.com)



Sistema di gestione certificato ISO 9001:2015 per l'Erogazione di servizi meteorologici professionali.

Siccità (mm) dal 13-05-2022 al 11-06-2022					
Comune	max	min	med	Porzione comunale interessata	Media 5 anni
Altivole	131	50	74	75%	126
Arcade	84	49	57	100%	136
Asolo	145	55	97	40%	134
Breda di Piave	72	23	42	100%	124
Caerano di San Marco	90	50	70	95%	132
Cappella Maggiore	131	56	88	90%	158
Carbonera	68	19	39	100%	119
Casale sul Sile	55	19	37	100%	106
Casier	62	19	34	100%	109
Castelfranco Veneto	88	27	52	100%	117
Castello di Godego	99	38	65	80%	119
Cessalto	60	22	34	100%	95
Chiarano	58	21	32	100%	108
Cimadolmo	75	44	63	100%	139
Cison di Valmarino	178	92	124	35%	160
Codogne	100	42	67	95%	130
Colle Umberto	102	47	70	100%	148
Conegliano	123	53	83	75%	140
Cordignano	112	42	68	100%	150
Cornuda	121	69	87	85%	145
Crocetta del Montello	112	57	78	90%	137
Farra di Soligo	173	69	128	20%	148
Follina	178	98	130	20%	159
Fontanelle	100	39	70	95%	134
Fregona	131	71	104	70%	167
Gaiarine	89	43	65	100%	127
Giavera del Montello	136	47	66	90%	135
Godega di Sant Urbano	81	42	57	100%	134
Gorgo al Monticano	82	24	50	100%	118
Istrana	81	45	57	100%	115
Loria	131	43	82	50%	116
Mansue	83	33	64	100%	127
Mareno di Piave	91	52	68	100%	135

Precipitazione in 30 giorni (mm) dal 13-05-2022 al 11-06-2022					
Comune	max	min	med	Porzione comunale interessata	Media 5 anni
Maser	118	52	82	85%	140
Maserada sul Piave	72	31	54	100%	134
Meduna di Livenza	79	39	62	100%	111
Mogliano Veneto	62	34	43	100%	104
Monastier di Treviso	37	22	28	100%	102
Monfumo	145	77	106	45%	148
Montebelluna	90	50	68	100%	128
Morgano	76	40	52	100%	112
Moriago della Battaglia	156	57	97	60%	143
Motta di Livenza	75	25	48	100%	107
Nervesa della Battaglia	165	50	77	80%	135
Oderzo	96	23	49	100%	130
Ormelle	100	28	61	95%	139
Orsago	89	42	54	100%	134
Paese	65	34	52	100%	120
Pederobba	142	69	103	55%	152
Ponte di Piave	73	21	38	100%	125
Ponzano Veneto	62	38	51	100%	127
Portobuffole	83	54	70	100%	125
Povegliano	65	42	53	100%	134
Preganziol	62	21	40	100%	110
Quinto di Treviso	61	32	46	100%	114
Resana	71	28	47	100%	114
Revine Lago	170	69	100	75%	153
Riese Pio X	133	38	77	60%	121
Roncade	48	20	33	100%	103
Salgareda	53	21	28	100%	109
San Biagio di Callalta	60	19	31	100%	113
San Fior	89	44	63	100%	138
San Pietro di Felletto	130	66	99	35%	140
San Polo di Piave	100	46	70	95%	140
San Vendemiano	92	47	67	100%	136
Santa Lucia di Piave	119	53	72	90%	135

Precipitazione in 30 giorni (mm) dal 13-05-2022 al 11-06-2022					
Comune	max	min	med	Porzione comunale interessata	Media 5 anni
Samede	131	50	91	90%	167
Sernaglia della Battaglia	165	57	112	30%	137
Silea	52	19	33	100%	106
Spresiano	84	47	58	100%	135
Susegana	165	53	91	55%	134
Tarzo	178	75	112	40%	150
Trevignano	79	47	62	100%	125
Treviso	62	19	40	100%	115
Valdobbiadene	159	69	117	25%	154
Vazzola	100	53	73	95%	135
Vedelago	81	45	59	100%	117
Vidor	156	68	97	65%	150
Villorba	65	26	47	100%	128
Vittorio Veneto	131	59	93	70%	149
Volpago del Montello	111	49	64	100%	132
Zenson di Piave	30	21	25	100%	103
Zero Branco	62	19	45	100%	112