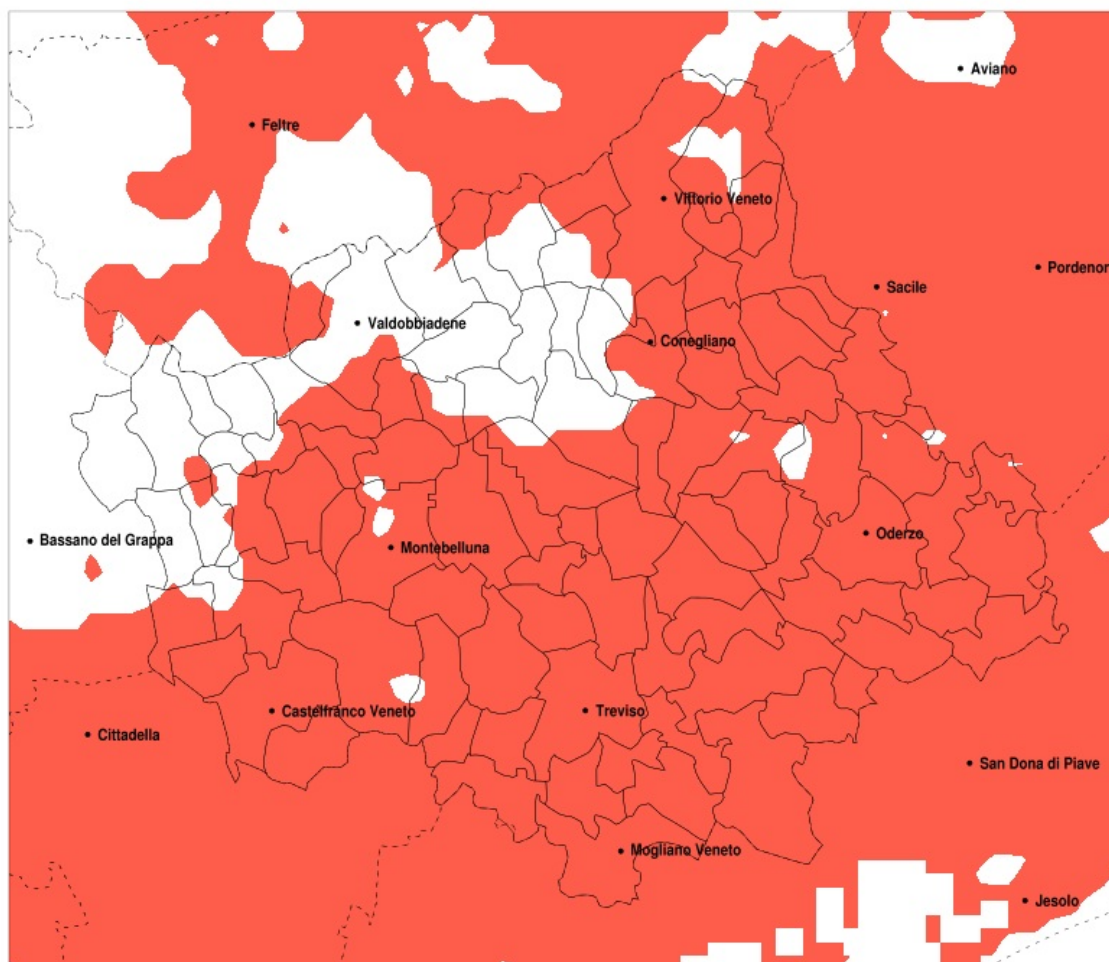


## SERVIZIO DI ALERT EX-POST

### Siccità nella Provincia di Treviso del 12-06-2022

Mappa della Provincia con evidenziati eventuali superamenti della soglia (in rosso)



meteoleaks®

Meteoleaks è l'app che rende accessibili a tutti i dati meteo veri, storici e in tempo reale.  
[www.meteoleaks.com](http://www.meteoleaks.com)



Sistema di gestione certificato ISO 9001:2015 per l'Erogazione di servizi meteorologici professionali.

Siccità (mm) dal 14-05-2022 al 12-06-2022					
Comune	max	min	med	Porzione comunale interessata	Media 5 anni
Altivole	112	46	65	90%	123
Arcade	82	47	56	100%	132
Asolo	136	50	87	60%	134
Breda di Piave	71	23	42	100%	123
Caerano di San Marco	88	46	67	95%	128
Cappella Maggiore	127	54	84	95%	158
Carbonera	67	18	38	100%	117
Casale sul Sile	55	18	37	100%	104
Casier	62	18	34	100%	105
Castelcuoco	158	78	109	35%	147
Castelfranco Veneto	70	23	44	100%	115
Castello di Godego	80	33	53	100%	119
Cavaso del Tomba	158	82	118	25%	158
Cessalto	60	21	33	100%	95
Chiarano	57	21	31	100%	107
Cimadolmo	74	42	61	100%	137
Cison di Valmarino	175	89	119	50%	167
Codogne	98	40	65	95%	126
Colle Umberto	98	45	67	100%	147
Conegliano	121	51	81	75%	140
Cordignano	107	40	64	100%	147
Cornuda	116	66	84	90%	145
Crocetta del Montello	110	55	76	90%	134
Farra di Soligo	169	68	125	20%	151
Follina	175	90	125	40%	166
Fontanelle	98	38	68	95%	130
Fonte	129	68	94	30%	130
Fregona	127	68	99	85%	169
Gaiarine	87	41	63	100%	122
Gavera del Montello	134	46	65	90%	130
Godega di Sant Urbano	79	40	55	100%	130
Gorgo al Monticano	80	23	49	100%	116
Istrana	79	44	56	100%	114

Precipitazione in 30 giorni (mm) dal 14-05-2022 al 12-06-2022					
Comune	max	min	med	Porzione comunale interessata	Media 5 anni
Loria	112	35	65	65%	115
Mansue	81	31	62	100%	123
Mareno di Piave	89	50	66	100%	131
Maser	112	48	77	95%	139
Maserada sul Piave	71	30	53	100%	132
Meduna di Livenza	77	38	60	100%	110
Miane	169	102	130	20%	164
Mogliano Veneto	62	34	43	100%	103
Monastier di Treviso	36	21	27	100%	101
Monfumo	136	74	101	60%	150
Montebelluna	88	46	65	100%	123
Morgano	74	39	51	100%	110
Moriago della Battaglia	152	55	95	60%	142
Motta di Livenza	73	25	47	100%	106
Nervesa della Battaglia	163	49	75	80%	131
Oderzo	94	22	48	100%	128
Ormelle	98	27	59	95%	138
Orsago	87	40	52	100%	130
Paese	63	34	51	100%	117
Pederobba	134	68	98	70%	157
Pieve del Grappa	160	78	119	20%	148
Ponte di Piave	71	20	37	100%	125
Ponzano Veneto	61	38	50	100%	124
Portobuffole	81	52	68	95%	120
Povegliano	64	42	51	100%	130
Preganziol	62	21	40	100%	107
Quinto di Treviso	61	32	46	100%	111
Resana	68	22	38	100%	112
Revine Lago	167	65	96	85%	161
Riese Pio X	117	33	64	80%	119
Roncade	48	19	33	100%	102
Salgareda	51	20	27	100%	108
San Biagio di Callalta	59	18	31	100%	112

Precipitazione in 30 giorni (mm) dal 14-05-2022 al 12-06-2022					
Comune	max	min	med	Porzione comunale interessata	Media 5 anni
San Fior	87	42	61	100%	135
San Pietro di Feletto	127	64	97	45%	142
San Polo di Piave	98	45	68	95%	138
San Vendemiano	90	45	65	100%	133
San Zenone degli Ezzelini	123	57	93	20%	121
Santa Lucia di Piave	117	51	70	90%	132
Sarmede	126	47	87	95%	166
Segusino	138	86	111	30%	163
Sernaglia della Battaglia	163	55	110	30%	136
Silea	52	18	33	100%	104
Spresiano	82	46	57	100%	131
Susegana	163	51	89	55%	132
Tarzo	175	71	109	45%	157
Trevignano	77	45	60	100%	121
Treviso	61	18	39	100%	112
Valdobbiadene	152	68	112	40%	161
Vazzola	98	51	71	95%	132
Vedelago	79	39	55	100%	115
Vidor	152	66	95	70%	151
Villorba	63	26	46	100%	124
Vittorio Veneto	127	56	89	85%	153
Volpago del Montello	109	48	62	100%	127
Zenson di Piave	29	20	24	100%	102
Zero Branco	62	19	45	100%	111