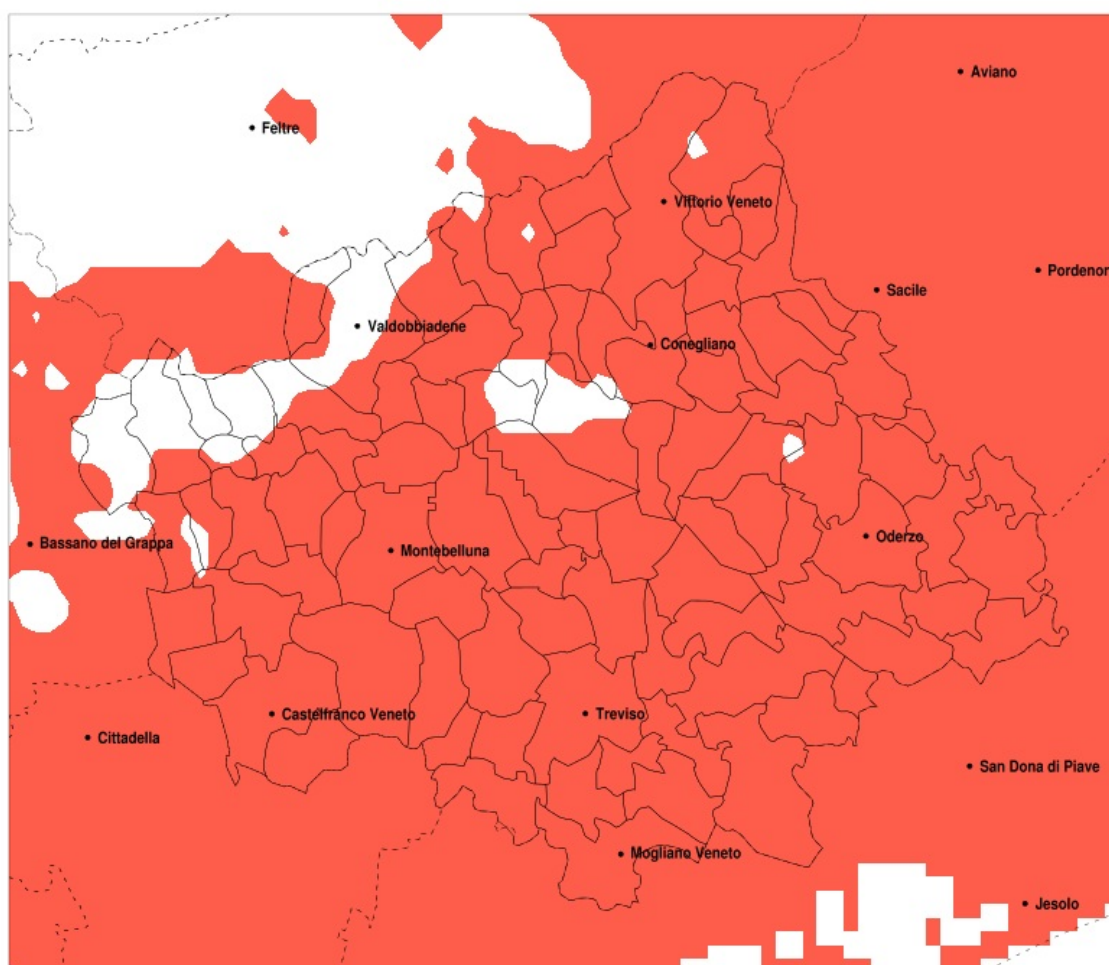


## SERVIZIO DI ALERT EX-POST

### Siccità nella Provincia di Treviso del 16-06-2022

Mappa della Provincia con evidenziati eventuali superamenti della soglia (in rosso)



meteoleaks®

Meteoleaks è l'app che rende accessibili a tutti i dati meteo veri, storici e in tempo reale.  
[www.meteoleaks.com](http://www.meteoleaks.com)



Sistema di gestione certificato ISO 9001:2015 per l'Erogazione di servizi meteorologici professionali.

Siccità (mm) dal 18-05-2022 al 16-06-2022					
Comune	max	min	med	Porzione comunale interessata	Media 5 anni
Altivole	88	31	51	100%	129
Arcade	75	46	53	100%	138
Asolo	129	39	73	85%	140
Borso del Grappa	152	68	97	50%	142
Breda di Piave	70	20	40	100%	129
Caerano di San Marco	76	32	54	100%	134
Cappella Maggiore	117	45	70	100%	159
Carbonera	66	15	38	100%	123
Casale sul Sile	46	15	28	100%	115
Casier	46	15	27	100%	116
Castelcucco	152	59	98	60%	153
Castelfranco Veneto	62	16	33	100%	116
Castello di Godego	68	26	45	100%	123
Cavaso del Tomba	152	74	111	50%	165
Cessalto	55	16	27	100%	117
Chiarano	48	15	26	100%	124
Cimadolmo	71	42	59	100%	144
Cison di Valmarino	123	55	92	95%	163
Codogne	94	32	59	100%	133
Colle Umberto	82	38	55	100%	151
Conegliano	111	46	68	95%	146
Cordignano	97	24	51	100%	149
Cornuda	110	52	75	100%	147
Crocetta del Montello	82	48	65	100%	136
Farra di Soligo	140	59	82	90%	147
Follina	126	69	97	85%	162
Fontanelle	94	35	62	100%	139
Fonte	121	55	77	85%	136
Fregona	117	50	86	100%	168
Gaiarine	70	24	50	100%	126
Giavera del Montello	110	46	61	95%	134
Godega di Sant Urbano	75	30	47	100%	136
Gorgo al Monticano	71	18	43	100%	129

Precipitazione in 30 giorni (mm) dal 18-05-2022 al 16-06-2022					
Comune	max	min	med	Porzione comunale interessata	Media 5 anni
Istrana	55	18	36	100%	119
Loria	88	28	55	100%	120
Mansue	71	29	54	100%	131
Mareno di Piave	87	46	63	100%	138
Maser	104	34	67	100%	144
Maserada sul Piave	70	29	52	100%	138
Meduna di Livenza	71	34	54	100%	126
Miane	150	70	99	70%	160
Mogliano Veneto	46	7	21	100%	114
Monastier di Treviso	34	15	22	100%	111
Monfumo	129	65	92	70%	154
Montebelluna	77	31	53	100%	130
Morgano	42	15	28	100%	116
Moriago della Battaglia	92	51	70	100%	140
Motta di Livenza	67	20	41	100%	125
Nervesa della Battaglia	140	48	69	85%	135
Oderzo	84	17	43	100%	139
Ormelle	94	25	57	100%	147
Orsago	61	24	41	100%	134
Paese	66	21	43	100%	127
Pederobba	128	60	92	75%	159
Pieve del Grappa	152	59	107	50%	155
Pieve di Soligo	140	58	87	75%	141
Ponte di Piave	67	15	34	100%	136
Ponzano Veneto	66	39	49	100%	133
Portobuffole	71	45	59	100%	127
Possagno	152	76	119	40%	166
Povegliano	66	43	51	100%	137
Preganziol	40	11	24	100%	119
Quinto di Treviso	55	12	28	100%	121
Refrontolo	136	54	80	80%	145
Resana	47	16	26	100%	109
Revine Lago	117	53	78	95%	158

Precipitazione in 30 giorni (mm) dal 18-05-2022 al 16-06-2022					
Comune	max	min	med	Porzione comunale interessata	Media 5 anni
Riese Pio X	91	26	51	95%	124
Roncade	41	15	25	100%	112
Salgareda	47	15	22	100%	123
San Biagio di Callalta	58	15	28	100%	119
San Fior	83	36	54	100%	142
San Pietro di Felleto	111	54	75	90%	146
San Polo di Piave	94	42	66	100%	146
San Vendemiano	87	39	60	100%	140
San Zenone degli Ezzelini	98	51	75	80%	127
Santa Lucia di Piave	109	50	66	95%	139
Sarmede	116	38	74	100%	166
Segusino	140	83	112	40%	167
Sernaglia della Battaglia	140	56	84	75%	136
Silea	46	15	28	100%	113
Spresiano	75	46	55	100%	138
Susegana	140	50	79	80%	137
Tarzo	117	53	71	100%	155
Trevignano	74	34	48	100%	129
Treviso	58	13	33	100%	123
Valdobbiadene	150	60	102	60%	161
Vazzola	94	48	68	100%	139
Vedelago	54	18	36	100%	119
Vidor	121	56	76	95%	149
Villorba	63	26	46	100%	132
Vittorio Veneto	117	47	74	100%	153
Volpago del Montello	88	45	58	100%	132
Zenson di Piave	25	15	19	100%	115
Zero Branco	40	6	19	100%	119